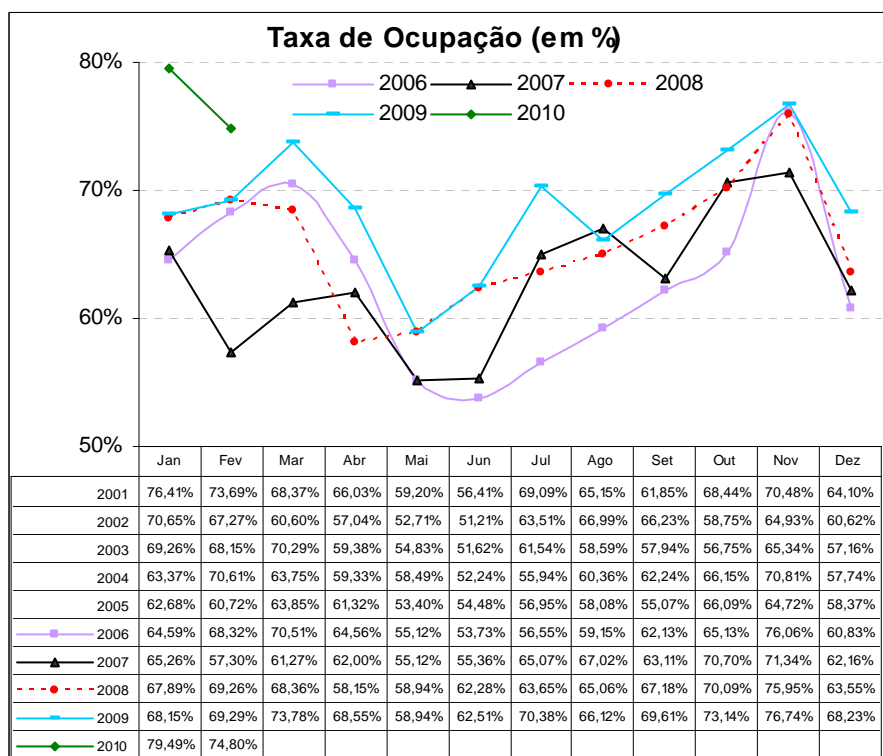


Ocupação Hoteleira da cidade do Rio de Janeiro Fevereiro de 2010

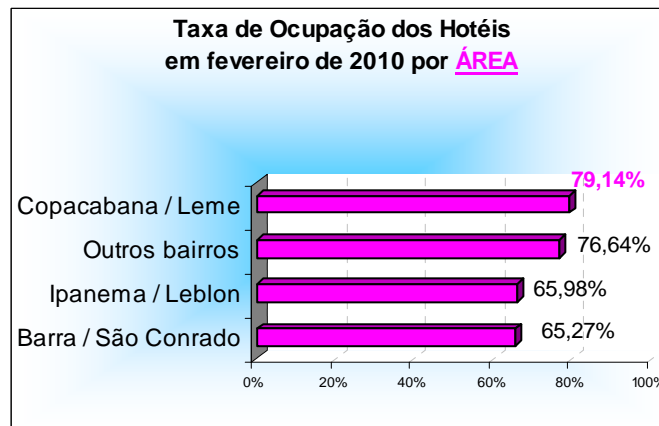
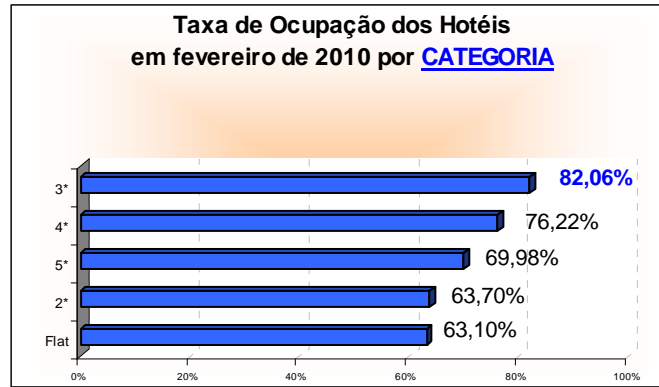
**Taxa de ocupação atinge 74,80% e registra o melhor percentual,
para um mês de fevereiro**

Segundo pesquisa sobre Ocupação Hoteleira da cidade do Rio de Janeiro, coordenada pela Fecomércio-RJ, em parceria com a ABIH-RJ, a taxa média de ocupação hoteleira em fevereiro de 2010 fechou em 74,80%, ficando 5,51 pontos percentuais acima da observada no mesmo período de 2009.

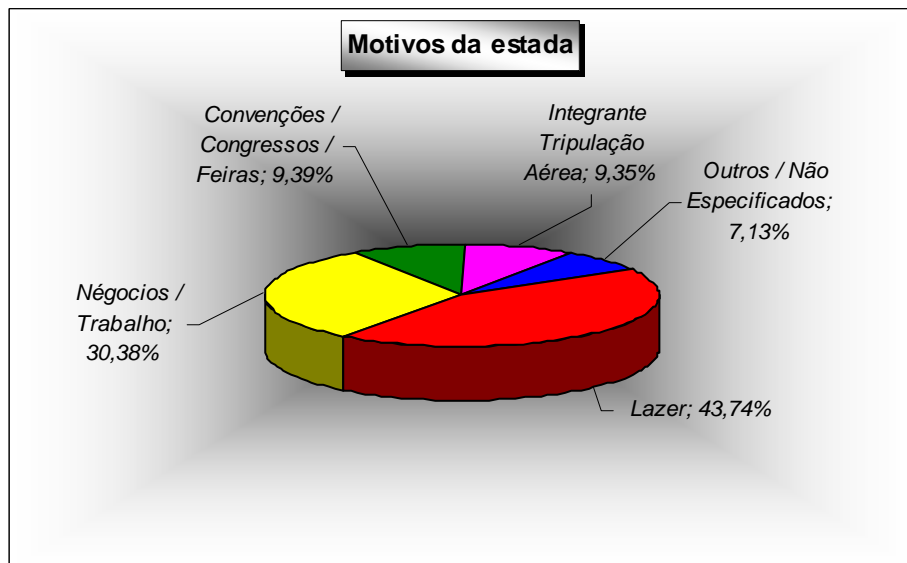


Os hotéis de 3 estrelas registraram as melhores taxas de ocupação (82% em média), seguidos pelos de 4 estrelas (76,22%).

Os bairros de Copacabana e Leme tiveram o melhor desempenho (79,14% de *room nights* vendidos esse ano, contra 74,87% no ano passado).



No mês de fevereiro, alta temporada na cidade, as viagens com fins de lazer lideraram os motivos de estada no Rio de Janeiro, com 43,74% das reservas destinadas a este fim. As viagens de negócios representaram 30,38% das *room nights* vendidas.



Cerca de 56,19% das reservas foram feitas por turistas nacionais, vindos principalmente do estado de São Paulo, que representa 25,53% dos turistas nacionais, sendo 20,08% provenientes da capital. Já os

turistas internacionais são responsáveis pela venda de 43,81% das *room nights*, lideradas pelos Europeus (16,91%), seguidos pelos norte-americanos (12,86%). Em uma análise por país de origem, os americanos foram os que mais se destacaram, com 10,13% de todas as *room nights* vendidas no mês de fevereiro.

Em fevereiro de 2010, o faturamento apresentou uma alta de 7,71%, na comparação com fevereiro de 2009, sendo este o melhor resultado já observado para um mês de fevereiro. É o nono mês seguido que o faturamento consegue superar o do mesmo período do ano anterior.

Estimativas da variação do faturamento no mês referência em relação ao mesmo período do ano anterior (em %)	
Fevereiro	Estimativa
2010	7,71
2009	5,50
2008	4,36
2007	0,75
2006	2,80
2005	-0,70

Fonte: Fecomércio-RJ

Estima-se que em fevereiro de 2010 a cidade tenha recebido aproximadamente 120 mil visitantes. Destes, 67 mil seriam originários das diversas localidades do Brasil e 53 mil provenientes do exterior.

Estima-se uma redução de 25,03% de visitantes em relação ao ano passado. O impacto foi causado principalmente pela redução no número de turistas estrangeiros, uma vez que a retração foi de 29,51%. Porém, a retração no número de visitantes não está proporcionalmente ligada à ocupação, em função da variação no tempo de permanência.

Origem do turista	Quantidade de hóspedes em fevereiro		Variação
	2009	2010	
Nacional	85.427	67.389	-21,11%
Internacional	74.525	52.533	-29,51%
Total	159.952	119.922	-25,03%

Fonte: Fecomércio-RJ

Estimativa do número de hóspedes no mês de fevereiro de 2010

Procedência nacional	fevereiro de 2010	
	TOTAL	%
São Paulo (capital)	24.077	35,73%
São Paulo (interior)	6.533	9,69%
Rio de Janeiro	5.044	7,48%
Minas Gerais	5.831	8,65%
Distrito Federal	3.604	5,35%
Rio Grande do Sul	3.359	4,98%
Bahia	1.697	2,52%
Pernambuco / Alagoas / Sergipe	1.939	2,88%
Paraná	1.922	2,85%
Espírito Santo	1.743	2,59%
Santa Catarina	1.027	1,52%
Outros estados	10.614	15,75%
Total	67.389	100,00%

Procedência internacional	fevereiro de 2010	
	TOTAL	%
América do Sul	8.587	16,35%
Argentina	3.468	6,60%
Chile	1.778	3,39%
Uruguai	411	0,78%
Paraguai	601	1,14%
Outros países	2.328	4,43%
América do Norte	15.417	29,35%
Estados Unidos	12.146	23,12%
Canadá	1.743	3,32%
México	1.528	2,91%
Europa	20.281	38,61%
Portugal	1.941	3,69%
Espanha	2.600	4,95%
França	2.744	5,22%
Inglaterra	3.074	5,85%
Itália	2.966	5,65%
Escandinávia	1.453	2,77%
Alemanha	2.616	4,98%
Holanda / Bélgica / Luxemburgo	1.008	1,92%
Áustria / Suíça	843	1,60%
Europa do Leste	1.037	1,97%
Ásia	2.539	4,83%
Japão	1.031	1,96%
China / Coréia	1.509	2,87%
África	1.596	3,04%
Outros países	4.112	7,83%
Total	52.533	100,00%

Fonte: Fecomércio-RJ

Resultado da Ocupação Hoteleira do Mês de Fevereiro de 2010

Dados sobre ocupação:	Geral	5*	4*	3*	2*	Flat	Área 1	Área 2	Área 3	Área 4
Ocupação média do mês:	74,80%	69,98%	76,22%	82,06%	63,70%	63,10%	65,27%	65,98%	79,14%	76,64%
Tempo de permanência (em dias):	4	4	3	3	3	9	7	6	3	2
Diária média por quarto vendido (em reais):	360,24	528,49	364,01	221,84	186,46	347,70	279,62	431,18	290,87	189,49
Cobra-se 10% de Taxa de Serviço	Geral	5*	4*	3*	2*	Flat	Área 1	Área 2	Área 3	Área 4
Sim	46,87%	71,43%	35,29%	47,06%	20,00%	7,14%	16,67%	15,79%	51,85%	37,50%
Não	46,35%	28,57%	47,06%	52,94%	60,00%	92,86%	83,33%	73,68%	40,74%	62,50%
Não respondeu	6,78%	0,00%	17,65%	0,00%	20,00%	0,00%	0,00%	10,53%	7,41%	0,00%
Faturamento	Geral	5*	4*	3*	2*	Flat	Área 1	Área 2	Área 3	Área 4
Dinheiro	12,68%	9,63%	14,68%	9,98%	30,53%	13,86%	4,30%	12,59%	16,47%	15,84%
Faturado	33,71%	32,86%	40,86%	32,03%	13,80%	22,59%	29,50%	26,14%	31,66%	39,58%
Cartão de Crédito	44,00%	41,08%	35,93%	53,36%	51,67%	51,58%	44,84%	51,09%	46,67%	36,81%
Visa	18,99%	13,97%	14,67%	26,37%	24,74%	27,70%	21,60%	26,53%	20,32%	16,20%
MasterCard / Dinners	14,42%	14,18%	11,30%	17,44%	18,83%	14,11%	12,00%	13,65%	16,18%	14,31%
American Express	10,58%	12,92%	9,97%	9,54%	8,10%	9,77%	11,25%	10,91%	10,16%	6,30%
Outros / Não especificados	9,61%	16,44%	8,52%	4,64%	4,00%	11,98%	21,37%	10,18%	5,20%	7,77%
Tipo de Hóspedes :	Geral	5*	4*	3*	2*	Flat	Área 1	Área 2	Área 3	Área 4
Négocios / Trabalho	30,38%	20,58%	29,08%	43,57%	21,77%	28,56%	25,91%	16,31%	28,01%	52,79%
Convenções / Congressos / Feiras	9,39%	4,69%	12,18%	11,03%	5,21%	13,41%	12,26%	7,56%	6,89%	14,52%
Lazer	43,74%	47,06%	47,22%	32,83%	55,48%	52,61%	16,15%	62,92%	48,68%	19,90%
Integrante Tripulação Aérea	9,35%	18,58%	5,28%	7,27%	3,92%	0,10%	35,02%	8,19%	9,00%	6,59%
Outros / Não Especificados	7,13%	9,10%	6,24%	5,29%	13,62%	5,32%	10,65%	5,03%	7,43%	6,21%
Entrada de Hóspedes:	Geral	5*	4*	3*	2*	Flat	Área 1	Área 2	Área 3	Área 4
Nacionais	56,19%	48,47%	56,29%	62,64%	52,87%	66,77%	92,43%	48,95%	53,15%	70,20%
Internacionais	43,81%	51,53%	43,71%	37,36%	47,13%	33,23%	7,57%	51,05%	46,85%	29,80%
Procedência Nacional	Geral	5*	4*	3*	2*	Flat	Área 1	Área 2	Área 3	Área 4
São Paulo (capital)	20,08%	20,31%	20,60%	20,42%	13,99%	19,80%	55,68%	12,98%	20,56%	23,46%
São Paulo (interior)	5,45%	2,00%	5,22%	10,53%	2,15%	0,98%	8,05%	4,12%	3,87%	14,61%
Minas Gerais	4,21%	1,33%	4,79%	4,56%	11,22%	7,53%	1,49%	1,62%	3,79%	6,06%
Rio de Janeiro	4,86%	3,68%	6,10%	3,79%	1,20%	13,93%	6,77%	3,88%	3,77%	6,58%
Distrito Federal	3,01%	2,95%	2,81%	3,17%	3,27%	3,40%	0,75%	1,50%	3,36%	3,61%
Rio Grande do Sul	2,80%	1,57%	2,77%	3,24%	7,01%	3,12%	0,21%	1,62%	2,96%	3,08%
Bahia	1,41%	0,55%	2,07%	1,48%	1,59%	1,57%	0,00%	0,39%	1,58%	1,59%
Pernambuco / Alagoas / Sergipe	1,62%	0,59%	1,62%	2,34%	1,97%	2,99%	0,21%	0,81%	1,96%	1,48%
Paraná	1,60%	0,36%	1,79%	1,97%	2,02%	5,05%	2,67%	0,78%	1,61%	1,65%
Santa Catarina	1,45%	0,30%	1,56%	2,22%	1,86%	2,61%	0,53%	0,56%	1,60%	1,92%
Espírito Santo	0,86%	0,15%	0,64%	1,84%	0,31%	1,32%	0,64%	0,18%	0,94%	1,82%
Estados não especificados	8,85%	14,68%	6,32%	7,09%	6,29%	4,45%	15,41%	20,50%	7,14%	4,34%
Procedência Internacional	Geral	5*	4*	3*	2*	Flat	Área 1	Área 2	Área 3	Área 4
América do Sul	7,16%	6,87%	6,65%	8,54%	7,47%	3,85%	0,53%	8,33%	7,48%	7,07%
Argentina	2,89%	2,98%	2,75%	2,35%	6,26%	2,77%	0,53%	3,70%	2,85%	1,75%
Chile	1,48%	1,68%	1,40%	1,72%	0,68%	0,33%	0,00%	1,48%	1,96%	0,71%
Uruguai	0,34%	0,21%	0,11%	0,84%	0,00%	0,10%	0,00%	0,27%	0,48%	0,49%
Paraguai	0,50%	0,13%	0,54%	1,01%	0,00%	0,00%	0,00%	0,20%	0,58%	0,96%
Outros países da América do Sul	1,94%	1,86%	1,85%	2,61%	0,53%	0,65%	0,00%	2,67%	1,61%	3,16%
América do Norte	12,86%	20,66%	11,72%	7,13%	13,71%	7,22%	1,44%	18,63%	13,65%	5,14%
Estados Unidos	10,13%	18,16%	7,63%	5,12%	13,00%	5,78%	0,75%	15,60%	10,77%	3,48%
Canadá	1,45%	1,10%	2,07%	1,30%	0,48%	1,34%	0,69%	1,50%	1,51%	1,08%
México	1,27%	1,39%	2,02%	0,71%	0,24%	0,09%	0,00%	1,53%	1,38%	0,58%
Europa	16,91%	16,04%	18,91%	15,09%	20,01%	16,13%	5,33%	17,54%	18,21%	11,25%
Portugal	1,62%	1,74%	1,41%	2,02%	0,55%	1,05%	0,00%	2,75%	1,60%	1,33%
Espanha	2,17%	0,96%	3,27%	2,43%	1,03%	1,58%	0,85%	1,49%	2,62%	1,41%
França	2,29%	1,91%	2,79%	1,97%	2,80%	2,55%	1,44%	2,20%	2,47%	1,37%
Inglaterra	2,56%	3,22%	1,65%	1,84%	10,47%	0,45%	0,75%	3,81%	1,95%	2,57%
Itália	2,47%	2,66%	2,05%	2,21%	1,64%	6,69%	0,05%	3,43%	2,53%	1,11%
Escandinávia	1,21%	0,90%	2,06%	0,81%	0,75%	0,24%	0,00%	0,76%	1,47%	0,59%
Alemanha	2,18%	2,13%	3,24%	1,40%	1,25%	1,05%	0,75%	1,40%	2,62%	1,19%
Holanda / Bélgica / Luxemburgo	0,84%	0,73%	1,00%	0,93%	0,74%	0,03%	0,00%	0,80%	1,01%	0,57%
Áustria / Suíça	0,70%	1,07%	0,33%	0,52%	0,38%	2,45%	1,49%	0,61%	0,73%	0,51%
Europa do Leste	0,86%	0,72%	1,11%	0,95%	0,41%	0,03%	0,00%	0,29%	1,21%	0,60%
Ásia	2,12%	1,73%	2,65%	2,57%	0,50%	0,00%	0,00%	1,36%	2,53%	2,35%
Japão	0,86%	1,46%	0,35%	1,05%	0,50%	0,00%	0,00%	0,92%	0,88%	1,39%
China / Coreia	1,26%	0,27%	2,30%	1,52%	0,00%	0,00%	0,00%	0,44%	1,65%	0,97%
África	1,33%	1,46%	1,23%	1,67%	0,65%	0,03%	0,00%	0,50%	1,71%	1,66%
Outros países ou não especificados	3,43%	4,78%	2,56%	2,37%	4,79%	6,00%	0,27%	4,68%	3,26%	2,33%

Obs.:As áreas compreendem os seguintes bairros: 1 - Barra/São Conrado; 2 - Ipanema/Leblon; 3 - Copacabana/Leme; 4 - Os outros bairros não relacionados.

Resultado da Opinião do Comércio

Fevereiro 2009/2010

Situação do Setor		fev/09	mar/09	abr/09	mai/09	jun/09	jul/09	ago/09	set/09	out/09	nov/09	dez/09	jan/10	fev/10
Como ficou o faturamento no mês atual	Maior	58,33%	43,75%	42,86%	14,29%	42,86%	56,76%	50,00%	30,77%	50,00%	41,67%	50,00%	61,54%	71,43%
em relação ao mesmo mês	Igual	25,00%	31,25%	42,86%	21,43%	35,71%	10,81%	41,67%	53,85%	33,33%	16,67%	33,33%	23,08%	28,57%
do ano passado foi:	Menor	16,67%	25,00%	14,29%	64,29%	21,43%	32,43%	8,33%	15,38%	16,67%	41,67%	16,67%	15,38%	0,00%
Estimativa		5,50%	3,05%	5,89%	-4,31%	2,36%	2,78%	6,08%	2,09%	1,15%	1,54%	4,68%	4,21%	7,71%
Como ficou o preço dos	Aumentou	25,00%	18,75%	26,67%	21,43%	20,00%	9,38%	16,67%	7,69%	0,00%	9,09%	33,33%	8,33%	7,14%
forneceores no mês atual em	Manteve-se	75,00%	81,25%	66,67%	78,57%	80,00%	87,50%	83,33%	92,31%	100,00%	90,91%	66,67%	91,67%	92,86%
em relação ao mês anterior:	Diminuiu	0,00%	0,00%	6,67%	0,00%	0,00%	3,13%	0,00%	0,00%	0,00%	0,00%	0,00%	0,00%	0,00%
Estimativa		1,00%	0,84%	1,53%	0,93%	1,13%	0,14%	0,83%	0,38%	0,00%	0,73%	2,33%	0,42%	0,21%
Como ficará o preço dos	Aumentará	0,00%	0,00%	0,00%	8,33%	7,14%	3,33%	0,00%	0,00%	0,00%	36,36%	25,00%	7,69%	7,14%
forneceores no mês seguinte em	Manterá	100,00%	93,33%	100,00%	83,33%	78,57%	96,67%	100,00%	100,00%	91,67%	63,64%	75,00%	92,31%	92,86%
em relação ao mês atual:	Diminuirá	0,00%	6,67%	0,00%	8,33%	14,29%	0,00%	0,00%	0,00%	8,33%	0,00%	0,00%	0,00%	0,00%
Estimativa		0,00%	-0,01%	0,00%	0,02%	0,00%	0,17%	0,00%	0,00%	0,00%	0,02%	0,02%	0,00%	0,00%
Como ficou o número de empregados	Aumentou	0,00%	0,00%	0,00%	0,00%	0,00%	7,50%	8,33%	0,00%	0,00%	8,33%	8,33%	8,33%	21,43%
no mês atual em relação ao	Manteve-se	100,00%	93,75%	86,67%	78,57%	93,33%	90,00%	91,67%	92,31%	91,67%	91,67%	91,67%	91,67%	78,57%
mês anterior:	Diminuiu	0,00%	6,25%	13,33%	21,43%	6,67%	2,50%	0,00%	7,69%	8,33%	0,00%	0,00%	0,00%	0,00%
Estimativa		0,00%	-0,13%	-0,27%	-0,68%	-0,33%	0,62%	0,01%	-0,12%	-0,17%	0,42%	0,00%	0,17%	0,23%
Como ficará o número de empregados	Aumentará	0,00%	0,00%	6,67%	0,00%	13,33%	0,00%	0,00%	0,00%	0,00%	9,09%	0,00%	0,00%	0,00%
para o mês seguinte em relação	Manterá	83,33%	80,00%	80,00%	100,00%	86,67%	97,50%	100,00%	100,00%	100,00%	90,91%	100,00%	100,00%	92,31%
ao mês atual:	Diminuirá	16,67%	20,00%	13,33%	0,00%	0,00%	2,50%	0,00%	0,00%	0,00%	0,00%	0,00%	0,00%	7,69%
Estimativa		-0,25%	-0,03%	-0,47%	0,00%	1,00%	-0,56%	0,00%	0,00%	0,00%	0,18%	0,00%	0,00%	-0,23%

Fonte: Fecomércio-RJ

Série Histórica

Dados sobre ocupação:	fev/02	fev/03	fev/04	fev/05	fev/06	fev/07	fev/08	fev/09	fev/10
Ocupação média do mês:	67,27%	68,15%	70,61%	60,72%	68,32%	57,30%	69,26%	69,29%	74,80%
Tempo de permanência (média em dias):	3	3	3	3	3	3	3	3	4
Diária média por quarto vendido (em reais):	186,57	177,13	256,21	250,10	298,66	329,66	322,71	355,99	360,24

Cobra-se 10% de Taxa de Serviço	fev/02	fev/03	fev/04	fev/05	fev/06	fev/07	fev/08	fev/09	fev/10
Sim	-	-	43,82%	33,81%	33,33%	37,98%	43,43%	48,09%	46,87%
Não	-	-	56,18%	64,84%	64,98%	53,58%	50,54%	46,77%	46,35%
Não Respondeu	-	-	0,00%	1,35%	1,69%	8,44%	6,03%	5,14%	6,78%

Faturamento	fev/02	fev/03	fev/04	fev/05	fev/06	fev/07	fev/08	fev/09	fev/10
Dinheiro	-	-	14,96%	16,66%	16,05%	14,22%	15,49%	16,69%	12,68%
Faturado	-	-	38,85%	39,68%	35,79%	37,76%	38,99%	32,93%	33,71%
Cartão de Crédito	-	-	39,69%	38,08%	40,15%	40,23%	40,54%	40,86%	44,00%
Visa	-	-	14,45%	20,50%	19,17%	18,25%	19,37%	15,73%	18,99%
Master Card/Dinners	-	-	16,62%	8,76%	10,08%	10,24%	11,52%	11,73%	14,42%
American Express	-	-	8,62%	8,82%	10,90%	11,74%	9,65%	13,41%	10,58%
Outros / Não Especificados	-	-	6,50%	5,58%	8,01%	7,79%	4,98%	9,52%	9,61%

Tipo de Hóspedes :	fev/02	fev/03	fev/04	fev/05	fev/06	fev/07	fev/08	fev/09	fev/10
Négocios / Trabalho	42,97%	46,63%	37,19%	34,93%	28,34%	32,70%	36,83%	27,94%	30,38%
Convenções / Congressos / Feiras	10,84%	9,60%	7,14%	6,86%	8,33%	10,29%	7,86%	8,31%	9,39%
Lazer	36,97%	34,55%	46,97%	51,06%	51,21%	45,20%	41,30%	44,60%	43,74%
Integrante Tripulação Aérea	4,94%	3,63%	3,48%	3,44%	4,86%	7,60%	5,85%	9,99%	9,35%
Outros / Não Especificados	4,28%	5,59%	5,22%	3,71%	7,26%	4,20%	8,16%	9,16%	7,13%

Entrada de Hóspedes:	fev/02	fev/03	fev/04	fev/05	fev/06	fev/07	fev/08	fev/09	fev/10
Nacionais	57,19%	52,56%	44,54%	45,70%	43,15%	48,42%	51,26%	53,41%	56,19%
Internacionais	42,81%	47,44%	55,46%	54,30%	56,85%	51,58%	48,74%	46,59%	43,81%

Procedência Nacional	fev/02	fev/03	fev/04	fev/05	fev/06	fev/07	fev/08	fev/09	fev/10
São Paulo (Capital)	-	34,65%	21,90%	18,92%	18,59%	19,93%	19,05%	20,37%	20,08%
São Paulo (Interior)	-	10,24%	3,20%	5,92%	4,61%	6,03%	5,90%	5,50%	5,45%
Minas Gerais	-	6,93%	2,78%	3,22%	2,91%	3,03%	3,03%	3,99%	4,21%
Rio de Janeiro	-	9,37%	4,06%	3,43%	3,76%	4,23%	7,06%	6,09%	4,86%
Distrito Federal	-	6,44%	1,59%	2,41%	2,03%	2,25%	3,05%	3,62%	3,01%
Rio Grande do Sul	-	6,71%	1,74%	2,21%	2,22%	1,77%	2,33%	2,57%	2,80%
Bahia	-	3,42%	0,88%	1,14%	0,96%	0,87%	1,73%	0,95%	1,41%
Pernambuco / Alagoas / Sergipe	-	3,71%	0,80%	0,77%	1,00%	0,88%	0,82%	0,96%	1,62%
Paraná	-	3,22%	1,32%	1,15%	1,33%	0,92%	0,88%	1,21%	1,60%
Santa Catarina	-	3,25%	0,88%	0,66%	1,01%	0,75%	0,99%	1,17%	1,45%
Espírito Santo	-	2,05%	0,84%	0,71%	0,75%	0,49%	0,93%	0,84%	0,86%
Outros Estados ou não Especificados	-	2,79%	4,56%	5,16%	3,97%	7,27%	5,49%	6,14%	8,85%

Procedência Internacional	fev/02	fev/03	fev/04	fev/05	fev/06	fev/07	fev/08	fev/09	fev/10
América do Sul	-	15,79%	5,60%	7,02%	9,01%	7,23%	7,52%	9,07%	7,16%
Argentina	-	6,09%	2,65%	3,47%	3,02%	2,79%	3,30%	3,51%	2,89%
Chile	-	4,30%	1,45%	1,45%	2,08%	1,73%	1,59%	2,00%	1,48%
Uruguai	-	0,70%	0,35%	0,39%	0,52%	0,84%	0,29%	0,82%	0,34%
Paraguai	-	1,34%	0,12%	0,23%	0,41%	0,55%	0,26%	0,48%	0,50%
Outros Países da América do Sul	-	3,37%	1,01%	1,48%	2,98%	1,32%	2,07%	2,25%	1,94%
América do Norte	-	22,99%	13,89%	15,31%	15,55%	13,84%	12,74%	11,66%	12,86%
Estados Unidos	-	18,85%	11,77%	12,62%	12,77%	12,38%	10,63%	9,57%	10,13%
Canadá	-	2,63%	0,92%	1,70%	1,37%	0,73%	1,35%	1,22%	1,45%
México	-	1,52%	1,20%	0,99%	1,42%	0,73%	0,77%	0,88%	1,27%
Europa	-	47,96%	27,23%	23,02%	22,93%	20,77%	17,81%	18,45%	16,91%
Portugal	-	0,00%	1,46%	1,71%	1,10%	1,02%	1,47%	1,35%	1,62%
Espanha	-	3,84%	2,34%	2,78%	1,98%	2,46%	2,36%	2,32%	2,17%
França	-	8,11%	6,30%	3,56%	5,14%	2,62%	3,76%	3,91%	2,29%
Inglaterra	-	6,44%	4,18%	3,63%	3,15%	3,97%	2,73%	2,44%	2,56%
Itália	-	6,61%	4,07%	3,70%	3,04%	2,91%	2,16%	2,28%	2,47%
Escandinávia	-	2,40%	2,49%	1,34%	1,42%	1,56%	1,21%	0,84%	1,21%
Alemanha	-	6,53%	3,23%	2,84%	3,56%	2,94%	2,08%	1,69%	2,18%
Holanda / Bélgica / Luxemburgo	-	0,00%	0,81%	0,86%	0,93%	0,66%	0,55%	0,95%	0,84%
Áustria / Suíça	-	0,00%	1,09%	1,22%	0,87%	0,66%	0,73%	0,85%	0,70%
Europa do Leste	-	2,72%	1,25%	1,37%	1,75%	1,96%	0,77%	1,83%	0,86%
Ásia	-	6,24%	4,12%	2,71%	1,96%	2,43%	1,65%	2,34%	2,12%
Japão	-	1,10%	2,44%	1,60%	1,11%	1,05%	0,96%	1,18%	0,86%
China / Coreia	-	2,57%	1,68%	1,11%	0,85%	1,37%	0,70%	1,16%	1,26%
Africa	-	2,95%	0,90%	1,02%	1,29%	1,18%	1,46%	1,95%	1,33%
Outros Países ou não Especificados	-	5,95%	3,72%	5,21%	6,11%	6,12%	7,55%	3,13%	3,43%

Fonte: Fecomércio-RJ