

Levantamento da Associação Brasileira da Indústria de Hotéis, em parceria com Federação do Comércio do Estado do Rio de Janeiro

Julho de 2012

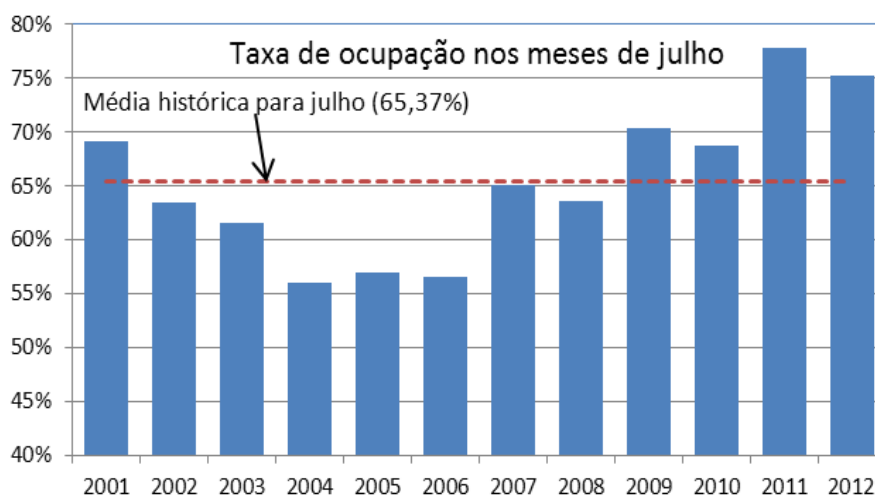
Taxa de Ocupação atingiu 75,25% e registrou resultado inferior ao do mesmo período de 2011

Introdução

A pesquisa sobre Ocupação Hoteleira da cidade do Rio de Janeiro consiste em um levantamento mensal de variáveis ligadas ao segmento de hotelaria da cidade, de forma a traçar um perfil dos estabelecimentos correspondentes, além de acompanhar o movimento do turismo local. O resultado deste mês contou com a participação de 50 informantes.

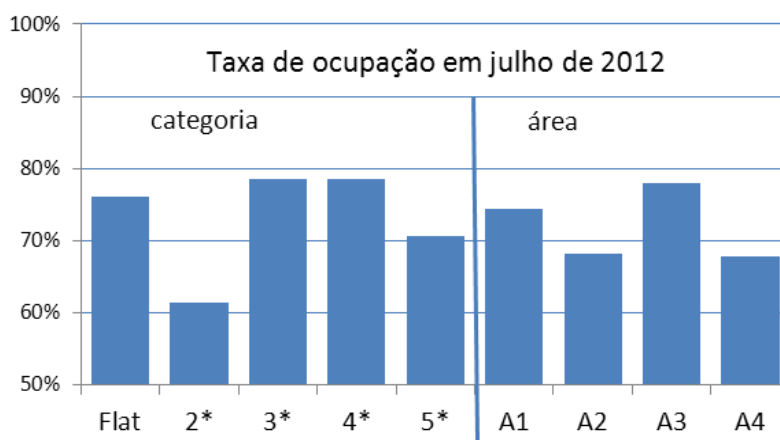
Taxa de ocupação hoteleira

A taxa média de ocupação hoteleira, em julho, fechou em 75,25%, 2,5 pontos percentuais abaixo da taxa observada em igual período do ano anterior. Em junho, o percentual situou-se em 75,05%.



Em uma análise por categoria, a melhor taxa de ocupação foi registrada para os hotéis de três estrelas (78,60%), ante 86,19% registrado em julho de 2011. Em seguida, vieram os de quatro estrelas, com 78,59% de ocupação, abaixo da taxa observada no mesmo período de 2011

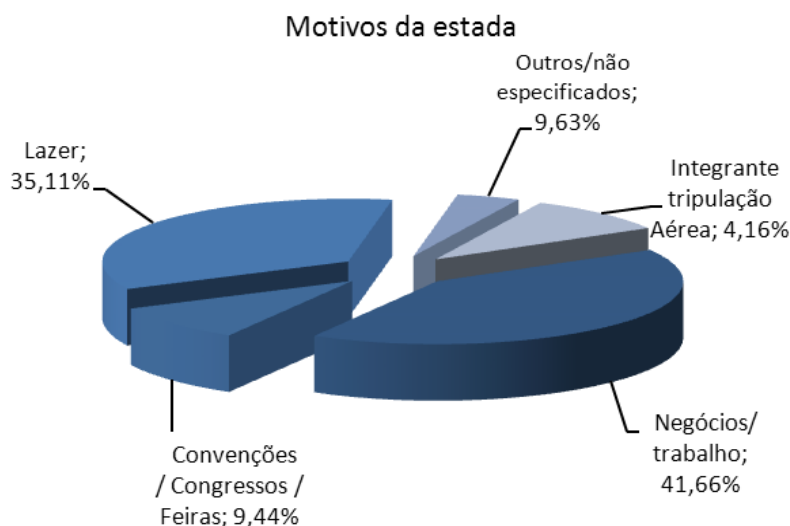
(82,61%). No que diz respeito à área de localização das UH's da cidade, a Área 3 – que abrange hotéis dos bairros de Copacabana e Leme - ficou com a maior taxa, pois 77,86% dos *room nights*, em média, foram vendidos nessa área, contra 74,34% calculados em igual mês do ano anterior.



Nota: A1-Barra/São Conrado, A2-Ipanema/Leblon, A3-Copacabana/Leme, A4-Outros bairros

Motivo de estada

Em julho, as viagens a negócios foram consideradas como principal motivo de estada na cidade do Rio de Janeiro, representando 41,66% dos *room nights* vendidos, percentual acima do calculado no mesmo mês do ano passado (41,48%). Em seguida, estão os 35,11% que vieram a lazer e que em julho de 2011 representaram 27,41%.



Composição do faturamento

A composição do faturamento do mês fechou da seguinte forma: 46,78% referentes às transações efetuadas com cartão de crédito (principalmente pela bandeira Visa), 36,38% derivados do recebimento faturado, 12,89% em dinheiro e o restante, correspondente a 3,95%, provenientes a pagamentos não especificados.

Procedência dos turistas

Quando a análise da distribuição dos *room nights* vendidos é feita segundo a procedência do turista, a entrada de hóspedes nacionais, mais uma vez, mereceu destaque, sendo responsável por 66,40% do total de *room nights* vendidos em julho. As principais cidades de origem continuam sendo as pertencentes ao estado de São Paulo: 30,45% (23,32% da capital e 7,13% do interior). No ano passado, este percentual situou-se em 29,75%.

Já para os *room nights* ocupados por turistas internacionais (33,60%), verificou-se que as principais procedências são dos países europeus (11,34%). Em uma análise por país de origem, os americanos foram os que mais se destacaram, visto que foram responsáveis por 7,31% de todos os *room nights* vendidos em julho.

Evolução do faturamento, preços dos fornecedores e nível de emprego

Em julho, o faturamento apresentou alta de 5,19%, na comparação com igual mês do ano anterior.

No que se refere aos preços dos fornecedores, a estimativa é de que estes tenham sido 0,22% maiores sobre os preços praticados em junho, acumulando alta de 7,01% em 2012. No mesmo período de 2011, o reajuste foi mais intenso, pois a taxa situou-se em 11,58%. Para agosto, a estimativa dos empresários é de que os preços das tabelas de seus fornecedores mantenham-se inalterados.

O nível de emprego não sofreu alterações, em julho, frente ao mês imediatamente anterior. A estimativa é de que o quadro de funcionários, em agosto também não apresente alterações.

Estimativa do número de hóspedes

Partindo da suposição de que, em média, cada *room night* vendido seja equivalente a dois turistas hospedados, estima-se que, em julho, aproximadamente 135,4 mil visitantes tenham se instalado nas unidades de hospedagem da cidade do Rio de Janeiro. Destes, 89,9 mil seriam originários das diversas localidades do Brasil, e o correspondente a 45,5 mil seriam provenientes do exterior. Em

relação ao número total de hóspedes recebidos em julho de 2011, estima-se queda de 0,08%. Na análise por origem do turista foram observados os seguintes resultados: para os de procedência nacional apurou-se alta média no mês de 4,51%. Já para os hóspedes vindos do exterior apurou-se recuo de 8,06%.

Origem do turista	Quant. de hóspedes em julho		Variação
	2011	2012	
Nacional	86.033	89.910	4,51%
Internacional	49.489	45.499	-8,06%
Total	135.521	135.409	-0,08%

Fonte: ABIH-RJ / Fecomércio-RJ

Estimativa do número de hóspedes no mês de julho de 2012

Procedência nacional	Julho de 2012	
	TOTAL	%
São Paulo (capital)	31.577	35,12%
São Paulo (interior)	9.654	10,74%
Rio de Janeiro	8.869	9,86%
Minas Gerais	8.089	9,00%
Distrito Federal	7.205	8,01%
Rio Grande do Sul	5.120	5,69%
Bahia	2.582	2,87%
Pernambuco / Alagoas / Sergipe	3.146	3,50%
Paraná	2.374	2,64%
Espírito Santo	2.112	2,35%
Santa Catarina	1.524	1,70%
Outros estados	7.656	8,52%
Total	89.910	100,00%

Procedência internacional	Julho de 2012	
	TOTAL	%
América do Sul	7.386	16,23%
Argentina	3.617	7,95%
Chile	1.423	3,13%
Uruguai	641	1,41%
Paraguai	152	0,33%
Outros países	1.554	3,42%
América do Norte	11.817	25,97%
Estados Unidos	9.898	21,75%
Canadá	825	1,81%
México	1.094	2,40%
Europa	15.357	33,75%
Portugal	1.218	2,68%
Espanha	1.873	4,12%
França	2.269	4,99%
Inglaterra	1.628	3,58%
Itália	1.356	2,98%
Escandinávia	1.165	2,56%
Alemanha	1.462	3,21%
Holanda / Bélgica / Luxemburgo	1.628	3,58%
Áustria / Suíça	1.026	2,25%
Europa do Leste	1.733	3,81%
Ásia	1.930	4,24%
Japão	1.013	2,23%
China / Coreia	917	2,01%
África	1.091	2,40%
Outros países	7.918	17,40%
Total	45.499	100,00%

Fonte: ABIH-RJ / Fecomércio-RJ

Resultado da Ocupação Hoteleira do Mês de Julho de 2012

Dados sobre ocupação:	Geral	5*	4*	3*	2*	Flat	Área 1	Área 2	Área 3	Área 4
Ocupação média do mês:	75,25%	70,55%	78,59%	78,60%	61,35%	76,01%	74,34%	68,09%	77,86%	67,80%
Tempo de permanência (em dias):	3	2	4	4	2	8	5	7	4	3
Diária média por quarto vendido (em reais):	421,49	685,24	392,09	239,03	197,47	381,23	327,76	585,56	343,92	255,96
Cobra-se 10% de Taxa de Serviço	Geral	5*	4*	3*	2*	Flat	Área 1	Área 2	Área 3	Área 4
Sim	45,38%	62,50%	43,75%	46,15%	0,00%	0,00%	0,00%	0,00%	60,00%	0,00%
Não	45,71%	37,50%	43,75%	38,46%	100,00%	90,91%	100,00%	81,82%	30,00%	100,00%
Não respondeu	8,91%	0,00%	12,50%	15,38%	0,00%	9,09%	0,00%	18,18%	10,00%	0,00%
Faturamento	Geral	5*	4*	3*	2*	Flat	Área 1	Área 2	Área 3	Área 4
Dinheiro	12,89%	7,13%	13,77%	13,69%	40,54%	6,17%	9,06%	5,28%	14,92%	17,02%
Faturado	36,38%	30,86%	42,24%	40,58%	3,39%	41,07%	39,69%	34,70%	37,98%	49,96%
Cartão de Crédito	46,78%	57,21%	37,54%	44,93%	56,07%	47,68%	45,07%	53,15%	43,68%	33,03%
Visa	20,15%	20,26%	16,73%	20,37%	35,33%	24,51%	22,13%	24,22%	19,69%	18,93%
MasterCard / Dinners	15,26%	16,16%	13,66%	15,89%	17,14%	14,87%	14,49%	15,19%	15,84%	10,46%
American Express	11,36%	20,78%	7,14%	8,66%	3,60%	8,29%	8,45%	13,75%	8,15%	3,64%
Outros / Não especificados	3,95%	4,82%	6,46%	0,80%	0,00%	5,08%	6,19%	6,87%	3,42%	0,00%
Tipo de Hóspedes :	Geral	5*	4*	3*	2*	Flat	Área 1	Área 2	Área 3	Área 4
Négócios / Trabalho	41,66%	35,47%	44,92%	44,08%	29,34%	55,58%	39,60%	45,17%	39,36%	63,45%
Convênções / Congressos / Feiras	9,44%	8,46%	9,69%	11,75%	4,34%	5,53%	14,74%	11,90%	9,18%	12,62%
Lazer	35,11%	34,64%	31,19%	37,14%	51,45%	34,26%	30,35%	40,57%	35,32%	20,70%
Integrante Tripulação Aérea	4,16%	6,43%	2,95%	4,73%	0,00%	0,00%	0,00%	0,00%	5,23%	1,00%
Outros / Não Especificados	9,63%	15,00%	11,25%	2,30%	14,88%	4,64%	15,32%	2,35%	10,92%	2,23%
Entrada de Hóspedes:	Geral	5*	4*	3*	2*	Flat	Área 1	Área 2	Área 3	Área 4
Nacionais	66,40%	62,53%	58,61%	73,18%	78,31%	88,23%	79,77%	64,98%	62,67%	86,91%
Internacionais	33,60%	37,47%	41,39%	26,82%	21,69%	11,77%	20,23%	35,02%	37,33%	13,09%
Procedência Nacional	Geral	5*	4*	3*	2*	Flat	Área 1	Área 2	Área 3	Área 4
São Paulo (capital)	23,32%	28,36%	19,05%	22,43%	20,56%	30,28%	19,94%	22,92%	21,89%	31,43%
São Paulo (interior)	7,13%	2,15%	7,72%	10,44%	8,64%	11,39%	13,87%	9,58%	6,35%	12,88%
Minas Gerais	6,55%	5,19%	5,92%	7,07%	8,92%	13,12%	17,34%	4,37%	6,03%	10,60%
Rio de Janeiro	5,97%	6,28%	7,12%	4,67%	6,67%	3,46%	8,96%	7,92%	6,08%	4,16%
Distrito Federal	5,32%	6,19%	3,54%	6,64%	6,76%	2,70%	2,89%	2,32%	5,37%	5,32%
Rio Grande do Sul	3,78%	3,23%	2,86%	4,64%	4,88%	6,95%	0,58%	7,15%	3,21%	4,89%
Bahia	1,91%	1,23%	1,18%	2,96%	3,00%	3,35%	1,73%	0,60%	1,84%	2,52%
Pernambuco / Alagoas / Sergipe	2,32%	1,08%	1,27%	4,37%	3,85%	2,97%	1,16%	2,14%	1,70%	6,80%
Paraná	1,75%	1,41%	1,45%	1,84%	4,13%	2,75%	2,89%	2,25%	1,57%	1,60%
Santa Catarina	1,56%	0,90%	1,29%	2,25%	2,07%	2,62%	3,18%	1,10%	1,47%	2,29%
Espírito Santo	1,13%	0,56%	1,22%	1,26%	3,38%	0,55%	0,87%	0,62%	1,09%	1,16%
Estados não especificados	5,65%	5,95%	5,98%	4,61%	5,45%	8,09%	6,36%	4,02%	6,07%	3,26%
Procedência Internacional	Geral	5*	4*	3*	2*	Flat	Área 1	Área 2	Área 3	Área 4
América do Sul	5,45%	5,92%	6,17%	5,44%	3,29%	0,31%	0,87%	5,25%	6,19%	1,37%
Argentina	2,67%	2,87%	3,21%	2,52%	1,41%	0,16%	0,87%	2,98%	3,04%	0,50%
Chile	1,05%	1,23%	0,92%	1,17%	1,22%	0,00%	0,00%	1,00%	1,14%	0,25%
Uruguai	0,47%	0,19%	0,57%	0,79%	0,00%	0,10%	0,00%	0,24%	0,59%	0,11%
Paraguai	0,11%	0,12%	0,05%	0,21%	0,00%	0,00%	0,00%	0,15%	0,12%	0,00%
Outros países da América do Sul	1,15%	1,52%	1,42%	0,75%	0,66%	0,05%	0,00%	0,87%	1,30%	0,51%
América do Norte	8,73%	13,86%	7,19%	7,84%	1,60%	1,68%	7,51%	11,99%	9,41%	1,20%
Estados Unidos	7,31%	12,34%	5,09%	6,94%	0,94%	1,55%	7,51%	10,66%	7,73%	0,95%
Canadá	0,61%	0,59%	1,06%	0,33%	0,09%	0,00%	0,00%	0,53%	0,76%	0,05%
México	0,81%	0,94%	1,05%	0,57%	0,56%	0,13%	0,00%	0,80%	0,92%	0,21%
Europa	11,34%	10,33%	13,49%	10,56%	15,96%	2,55%	8,09%	14,02%	11,77%	6,57%
Portugal	0,90%	0,89%	1,16%	0,84%	0,47%	0,03%	0,00%	2,08%	0,92%	0,34%
Espanha	1,38%	1,19%	1,66%	1,21%	2,72%	0,29%	2,89%	1,61%	1,43%	0,52%
França	1,68%	1,87%	1,08%	1,45%	6,67%	0,37%	0,00%	1,46%	1,57%	0,14%
Inglaterra	1,20%	1,86%	0,84%	1,20%	0,75%	0,26%	1,73%	3,55%	1,02%	0,69%
Itália	1,00%	0,72%	1,28%	1,06%	1,13%	0,31%	0,00%	0,84%	1,16%	0,17%
Escandinávia	0,86%	0,47%	1,47%	0,80%	0,00%	0,42%	0,00%	0,46%	1,12%	0,00%
Alemanha	1,08%	0,98%	1,27%	0,87%	2,35%	0,26%	1,73%	2,12%	1,01%	0,56%
Holanda / Bélgica / Luxemburgo	1,20%	1,13%	1,66%	1,09%	0,47%	0,00%	0,00%	0,98%	1,44%	0,21%
Áustria / Suíça	0,76%	0,89%	1,04%	0,39%	0,85%	0,21%	1,73%	0,68%	0,86%	0,10%
Europa do Leste	1,28%	0,33%	2,03%	1,65%	0,56%	0,39%	0,00%	0,23%	1,24%	3,84%
Ásia	1,43%	0,71%	2,95%	0,85%	0,00%	0,42%	3,76%	0,23%	1,91%	0,32%
Japão	0,75%	0,42%	1,53%	0,46%	0,00%	0,00%	0,00%	0,16%	1,00%	0,21%
China / Coreia	0,68%	0,29%	1,42%	0,39%	0,00%	0,42%	3,76%	0,07%	0,91%	0,11%
África	0,81%	0,22%	1,64%	0,70%	0,19%	0,00%	0,00%	0,12%	0,96%	1,30%
Outros países ou não especificados	5,85%	6,43%	9,94%	1,43%	0,66%	6,81%	0,00%	3,40%	7,10%	2,32%

Obs: As áreas compreendem os seguintes bairros: 1 – Barra/São Conrado; 2 – Ipanema/Leblon; 3 – Copacabana/Leme; 4 – Os outros bairros não relacionados.

Resultado da Opinião do Comércio

Julho 2011/2012

Situação do Segmento		jul/11	ago/11	set/11	out/11	nov/11	dez/11	jan/12	fev/12	mar/12	abr/12	mai/12	jun/12	jul/12
Como ficou o faturamento no mês atual em relação ao mesmo mês do ano passado foi:	Maior	63,64%	69,23%	70,00%	75,00%	84,62%	63,64%	75,00%	58,33%	75,00%	58,33%	38,46%	80,00%	44,44%
	Igual	36,36%	30,77%	20,00%	25,00%	15,38%	36,36%	25,00%	41,67%	16,67%	33,33%	30,77%	20,00%	33,33%
	Menor	0,00%	0,00%	10,00%	0,00%	0,00%	0,00%	0,00%	0,00%	8,33%	8,33%	30,77%	0,00%	22,22%
Estimativa		6,06%	9,05%	7,40%	7,07%	10,42%	6,43%	7,33%	5,19%	5,08%	5,29%	1,27%	10,20%	5,19%
Como ficou o preço dos fornecedores no mês atual em relação ao mês anterior:	Aumentou	25,00%	7,69%	11,11%	33,33%	0,00%	72,73%	44,44%	0,00%	16,67%	16,67%	7,69%	20,00%	11,11%
	Manteve-se	75,00%	92,31%	88,89%	66,67%	100,00%	27,27%	55,56%	100,00%	83,33%	83,33%	92,31%	80,00%	88,89%
	Diminuiu	0,00%	0,00%	0,00%	0,00%	0,00%	0,00%	0,00%	0,00%	0,00%	0,00%	0,00%	0,00%	0,00%
Estimativa		0,25%	0,00%	0,44%	2,06%	0,00%	5,10%	4,33%	0,00%	0,67%	0,67%	0,38%	0,60%	0,22%
Como ficará o preço dos fornecedores no mês seguinte em relação ao mês atual:	Aumentará	0,00%	0,00%	10,00%	25,00%	50,00%	0,00%	11,11%	0,00%	0,00%	0,00%	30,77%	20,00%	0,00%
	Manterá	100,00%	100,00%	90,00%	75,00%	50,00%	100,00%	88,89%	100,00%	100,00%	100,00%	69,23%	80,00%	100,00%
	Diminuirá	0,00%	0,00%	0,00%	0,00%	0,00%	0,00%	0,00%	0,00%	0,00%	0,00%	0,00%	0,00%	0,00%
Estimativa		0,00%	0,00%	0,80%	2,08%	4,00%	0,00%	2,22%	0,00%	0,00%	0,00%	0,73%	1,60%	0,00%
Como ficou o número de empregados no mês atual em relação ao mês anterior:	Aumentou	0,00%	7,69%	0,00%	8,33%	16,67%	0,00%	0,00%	8,33%	8,33%	0,00%	7,69%	0,00%	0,00%
	Manteve-se	100,00%	92,31%	100,00%	91,67%	83,33%	100,00%	100,00%	91,67%	91,67%	100,00%	92,31%	100,00%	100,00%
	Diminuiu	0,00%	0,00%	0,00%	0,00%	0,00%	0,00%	0,00%	0,00%	0,00%	0,00%	0,00%	0,00%	0,00%
Estimativa		0,00%	0,38%	0,00%	0,83%	0,04%	0,00%	0,00%	0,00%	0,42%	0,00%	0,38%	0,00%	0,00%
Como ficará o número de empregados para o mês seguinte em relação ao mês atual:	Aumentará	8,33%	0,00%	0,00%	16,67%	7,69%	9,09%	11,11%	0,00%	0,00%	0,00%	0,00%	0,00%	0,00%
	Manterá	91,67%	100,00%	100,00%	83,33%	92,31%	90,91%	88,89%	100,00%	100,00%	100,00%	100,00%	100,00%	100,00%
	Diminuirá	0,00%	0,00%	0,00%	0,00%	0,00%	0,00%	0,00%	0,00%	0,00%	0,00%	0,00%	0,00%	0,00%
Estimativa		1,67%	0,00%	0,00%	0,08%	1,15%	0,00%	1,67%	0,00%	0,00%	0,00%	0,00%	0,00%	0,00%

Fonte: ABIH-RJ / Fecomércio-RJ

Série Histórica

Dados sobre ocupação:	ju/02	ju/03	ju/04	ju/05	ju/06	ju/07	ju/08	ju/09	ju/10	ju/11	ju/12
Ocupação média do mês:	63,51%	61,54%	55,94%	56,95%	56,55%	65,07%	63,65%	70,38%	68,73%	77,75%	75,25%
Tempo de permanência (média em dias):	3	3	3	3	3	4	3	3	4	4	3
Diária média por quarto vendido (em reais):	145,64	143,59	205,04	223,57	202,73	267,10	256,36	253,61	275,02	311,09	421,49

Cobra-se 10% de Taxa de Serviço	ju/02	ju/03	ju/04	ju/05	ju/06	ju/07	ju/08	ju/09	ju/10	ju/11	ju/12
Sim	-	-	36,48%	22,49%	36,73%	47,09%	42,07%	57,58%	53,18%	48,39%	45,38%
Não	-	-	63,52%	68,95%	61,48%	47,39%	52,36%	37,79%	41,43%	48,65%	45,71%
Não Respondeu	-	-	0,00%	8,56%	1,79%	5,52%	5,58%	4,63%	5,39%	2,97%	8,91%

Faturamento	ju/02	ju/03	ju/04	ju/05	ju/06	ju/07	ju/08	ju/09	ju/10	ju/11	ju/12
Dinheiro	-	-	16,21%	14,44%	14,28%	15,07%	14,62%	14,86%	15,62%	14,37%	12,89%
Faturado	-	-	42,88%	37,86%	43,22%	39,98%	42,79%	38,73%	39,99%	38,79%	36,38%
Cartão de Crédito	-	-	37,12%	46,14%	35,90%	36,46%	37,62%	43,26%	38,52%	43,00%	46,78%
Visa	-	-	16,90%	18,46%	17,38%	15,43%	17,01%	18,24%	17,20%	20,86%	20,15%
Master Card/Diners	-	-	11,00%	15,88%	10,29%	12,68%	13,16%	14,89%	13,50%	13,69%	15,26%
American Express	-	-	9,23%	11,81%	8,23%	8,34%	7,45%	10,13%	7,81%	8,45%	11,36%
Outros / Não Especificados	-	-	3,78%	1,56%	6,60%	8,59%	4,97%	3,14%	5,87%	3,84%	3,95%

Tipo de Hóspedes :	ju/02	ju/03	ju/04	ju/05	ju/06	ju/07	ju/08	ju/09	ju/10	ju/11	ju/12
Négocios / Trabalho	49,33%	48,93%	45,39%	41,23%	40,74%	38,76%	42,82%	37,72%	39,02%	41,48%	41,66%
Convenções / Congressos / Feiras	14,03%	12,82%	10,78%	20,06%	14,34%	21,72%	12,26%	10,08%	12,01%	14,19%	9,44%
Lazer	22,47%	29,98%	33,50%	28,95%	30,65%	24,86%	32,33%	33,08%	32,49%	27,41%	35,11%
Integrante Tripulação Aérea	7,16%	2,27%	5,64%	5,75%	7,46%	8,70%	8,37%	11,81%	10,43%	10,39%	4,16%
Outros / Não Especificados	7,01%	6,00%	4,68%	4,01%	6,80%	6,06%	4,22%	7,31%	6,04%	6,54%	9,63%

Entrada de Hóspedes:	ju/02	ju/03	ju/04	ju/05	ju/06	ju/07	ju/08	ju/09	ju/10	ju/11	ju/12
Nacionais	65,45%	66,33%	58,40%	51,07%	64,70%	60,20%	56,41%	62,93%	69,29%	63,48%	66,40%
Internacionais	34,55%	33,67%	41,60%	48,93%	35,30%	39,80%	43,59%	37,07%	30,71%	36,52%	33,60%

Procedência Nacional	ju/02	ju/03	ju/04	ju/05	ju/06	ju/07	ju/08	ju/09	ju/10	ju/11	ju/12
São Paulo (Capital)	-	39,96%	23,33%	17,85%	22,83%	20,08%	18,38%	22,03%	24,77%	22,66%	23,32%
São Paulo (Interior)	-	7,55%	5,78%	5,65%	6,03%	7,76%	4,76%	4,81%	5,71%	7,09%	7,13%
Minas Gerais	-	8,31%	3,95%	3,85%	5,14%	3,28%	4,62%	4,47%	4,83%	4,60%	6,55%
Rio de Janeiro	-	8,15%	4,65%	4,28%	7,93%	5,78%	7,49%	5,93%	7,21%	5,74%	5,97%
Distrito Federal	-	5,78%	3,22%	2,98%	3,99%	2,93%	3,38%	4,62%	4,36%	3,01%	5,32%
Rio Grande do Sul	-	5,19%	3,51%	3,22%	2,95%	2,03%	2,86%	3,34%	4,17%	3,20%	3,78%
Bahia	-	3,65%	2,38%	1,81%	1,86%	1,55%	2,17%	1,52%	2,42%	1,68%	1,91%
Pernambuco / Alagoas / Sergipe	-	2,83%	1,95%	1,58%	1,53%	1,10%	1,51%	1,49%	2,34%	2,13%	2,32%
Paraná	-	3,62%	2,11%	1,67%	2,19%	2,04%	1,52%	1,64%	2,27%	1,50%	1,75%
Santa Catarina	-	1,98%	1,31%	0,86%	1,25%	1,29%	1,43%	1,25%	2,20%	2,00%	1,56%
Espírito Santo	-	2,35%	1,44%	0,99%	1,39%	1,33%	1,43%	1,55%	1,79%	0,95%	1,13%
Outros Estados ou não Especificados	-	1,50%	4,79%	6,32%	7,60%	11,03%	6,84%	10,29%	7,22%	8,94%	5,65%

Procedência Internacional	ju/02	ju/03	ju/04	ju/05	ju/06	ju/07	ju/08	ju/09	ju/10	ju/11	ju/12
Europa	-	40,71%	17,43%	17,72%	11,36%	11,66%	14,70%	12,21%	10,23%	12,08%	11,34%
Portugal	-	0,00%	1,24%	1,45%	1,02%	1,28%	1,12%	1,50%	0,95%	1,35%	0,90%
Espanha	-	4,56%	2,88%	2,19%	1,67%	2,08%	2,10%	1,47%	1,97%	1,71%	1,38%
França	-	7,17%	3,47%	3,64%	1,42%	1,33%	3,69%	1,83%	1,33%	1,61%	1,68%
Inglaterra	-	4,58%	2,65%	2,75%	1,66%	1,32%	2,48%	1,88%	1,25%	1,75%	1,20%
Itália	-	4,80%	2,18%	2,44%	1,49%	0,88%	1,39%	1,61%	1,03%	1,70%	1,00%
Escandinávia	-	2,29%	0,80%	1,06%	0,89%	0,40%	0,68%	0,48%	0,75%	0,91%	0,86%
Alemanha	-	4,14%	1,89%	1,78%	1,65%	2,21%	1,51%	1,64%	1,37%	1,45%	1,08%
Holanda / Bélgica / Luxemburgo	-	0,00%	1,25%	1,20%	0,57%	0,77%	0,64%	0,74%	0,62%	0,63%	1,20%
Áustria / Suíça	-	0,00%	0,67%	0,65%	0,51%	0,92%	0,51%	0,63%	0,54%	0,63%	0,76%
Europa do Leste	-	1,11%	0,39%	0,58%	0,49%	0,48%	0,56%	0,44%	0,42%	0,34%	1,28%
América do Norte	-	24,61%	11,36%	14,78%	9,41%	13,05%	11,30%	11,24%	7,72%	9,70%	8,73%
Estados Unidos	-	20,26%	9,58%	11,74%	7,08%	9,60%	9,32%	9,22%	5,99%	8,02%	7,31%
Canadá	-	2,07%	0,57%	1,13%	1,52%	2,10%	1,01%	0,87%	1,03%	1,02%	0,61%
México	-	2,29%	1,21%	1,91%	0,82%	1,35%	0,97%	1,14%	0,69%	0,66%	0,81%
América do Sul	-	20,88%	6,50%	7,65%	6,27%	8,66%	10,11%	6,08%	6,88%	7,83%	5,45%
Argentina	-	10,67%	2,71%	3,85%	2,49%	3,27%	4,15%	2,57%	2,70%	2,81%	2,67%
Chile	-	3,94%	1,29%	1,38%	1,37%	1,43%	1,21%	0,99%	1,28%	1,38%	1,05%
Uruguai	-	1,35%	0,48%	0,41%	0,39%	0,40%	0,39%	0,40%	0,49%	0,42%	0,47%
Paraguai	-	1,20%	0,24%	0,25%	0,31%	0,35%	0,26%	0,24%	0,30%	0,56%	0,11%
Outros Países da América do Sul	-	3,73%	1,78%	1,76%	1,71%	3,21%	4,10%	1,89%	2,10%	2,67%	1,15%
Ásia	-	5,16%	2,13%	2,00%	2,05%	1,45%	1,58%	2,57%	2,00%	2,16%	1,43%
Japão	-	1,12%	1,18%	0,75%	0,82%	0,61%	0,72%	0,92%	0,78%	0,73%	0,75%
China / Coreia	-	0,96%	0,95%	1,25%	1,23%	0,84%	0,86%	1,65%	1,23%	1,43%	0,68%
África	-	4,26%	0,60%	1,50%	0,60%	0,84%	1,42%	1,13%	0,71%	0,59%	0,81%
Outros Países ou não Especificados	-	6,58%	3,59%	5,28%	5,60%	4,15%	4,48%	3,84%	3,17%	4,16%	5,85%

Fonte: ABIH-RJ / Fecomércio-RJ