

Ocupação Hoteleira da cidade do Rio de Janeiro Julho de 2010

Taxa de ocupação atingiu 68,73% e ficou 1,65 ponto percentual inferior a do mesmo período do ano passado

Introdução

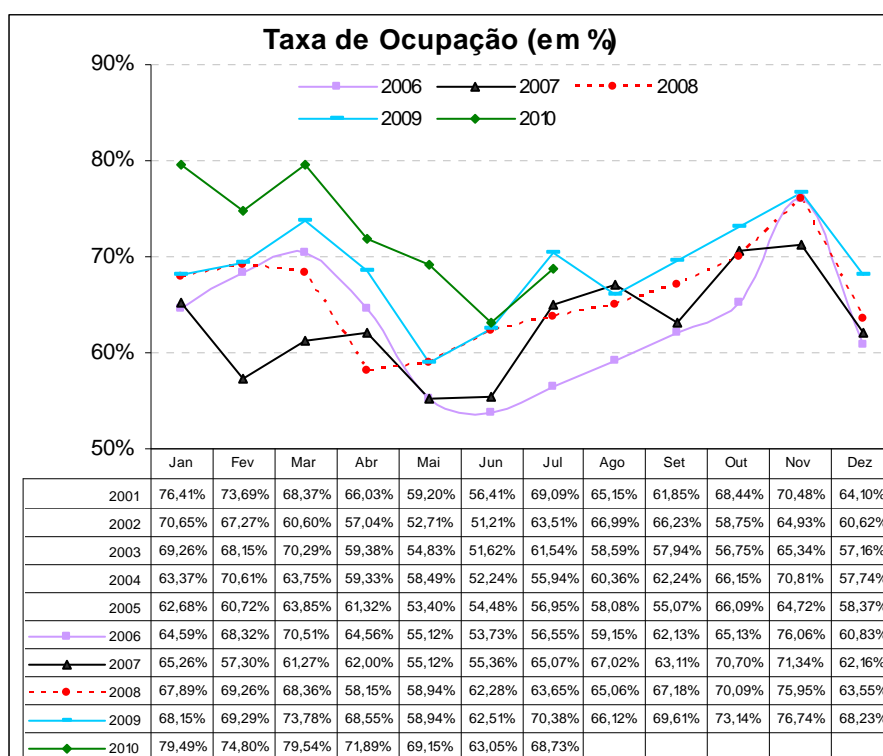
A pesquisa sobre Ocupação Hoteleira da cidade do Rio de Janeiro, coordenada pela Fecomércio-RJ em parceria com a Associação Brasileira da Indústria de Hotéis do Estado do Rio de Janeiro - ABIH-RJ, consiste em um levantamento mensal de variáveis ligadas ao setor de hotelaria na cidade, de forma a traçar um perfil das empresas correspondentes, além de acompanhar o movimento do turismo local.

Na pesquisa de julho, dentre os 92 estabelecimentos da base de informantes, 43 não passaram os dados da pesquisa e, em alguns dos 49 questionários recebidos (correspondentes a 53% da base), foram verificados alguns problemas no preenchimento, listados a seguir:

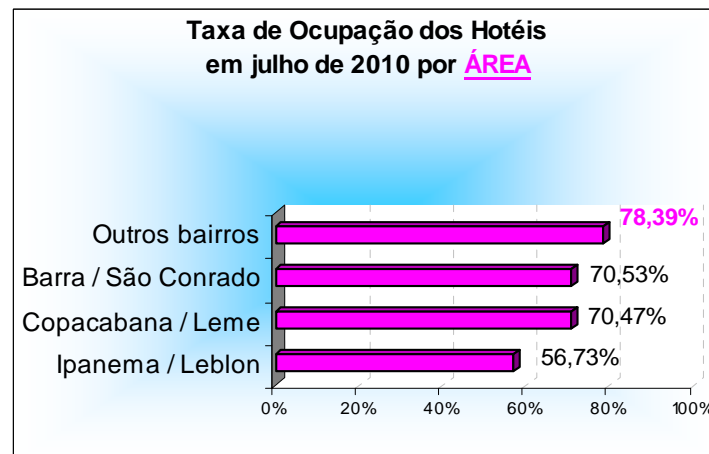
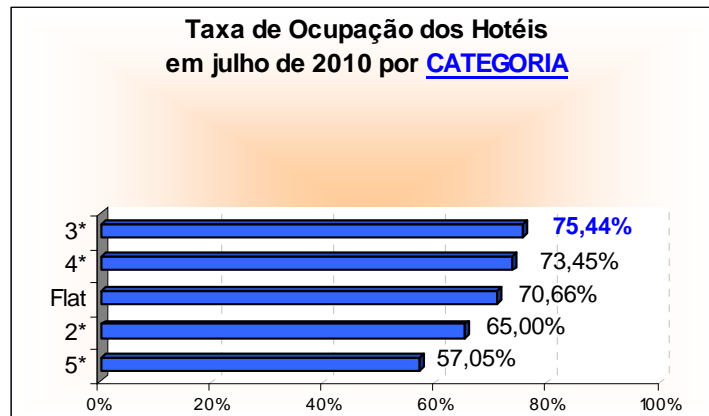
- ◆ Três empresas não informaram se cobram taxa de serviço de 10%;
- ◆ Três empresas não forneceram o valor da diária média;
- ◆ Dezesseis empresas não forneceram a previsão de ocupação para agosto;
- ◆ Três empresas não forneceram a participação percentual das formas de pagamento no faturamento;
- ◆ Doze empresas não forneceram os percentuais de *room night* segundo o motivo da estada ou forneceram, erradamente, em número de hóspedes; e,
- ◆ Finalmente, em onze delas, ou a questão sobre procedência não foi respondida corretamente ou a mesma estava em branco.

Taxa de ocupação

A **taxa média de ocupação hoteleira**, em julho, fechou em 68,73%, ficando abaixo da taxa apurada em julho do ano passado, que foi de 70,38% (queda de 1,65 ponto percentual). Esta foi a terceira melhor taxa de ocupação para um mês de julho desde o início da série em 2001, ficando abaixo somente da taxa do ano passado e da de julho de 2001, mesmo com as diferentes metodologias de apuração (a metodologia atual começou em setembro de 2003). As taxas de ocupação desde o início do levantamento estão apresentadas no gráfico abaixo.

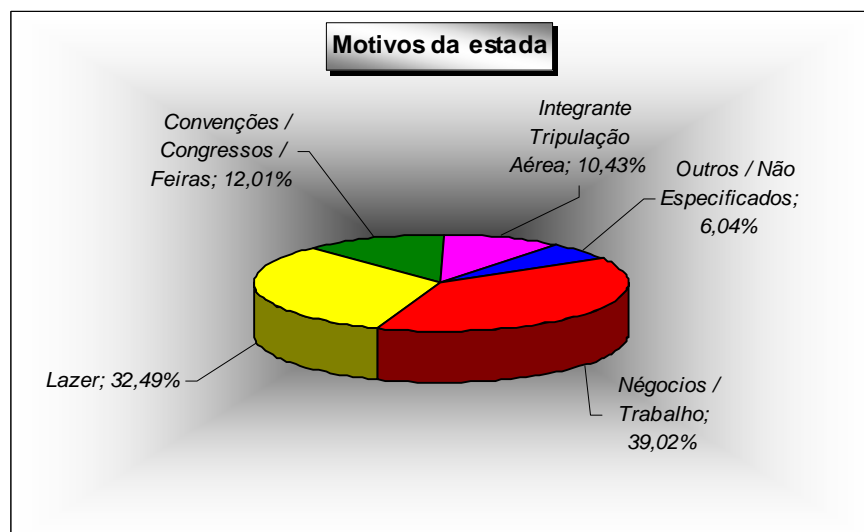


Em uma análise por **categoria dos hotéis**, tem-se que, os de 3 estrelas registraram as melhores taxas de ocupação (75,44%, em média, ficando acima da apurada em igual mês do ano anterior, quando a taxa ficou em 73,58% nesta categoria). Em seguida, vieram os de 4 estrelas, com 73,45% de ocupação, ficando abaixo da taxa de julho de 2009 (82,02%). No que diz respeito à área de localização das UH's da cidade, a Área 4 – que inclui, principalmente os hotéis das regiões próximas ao Centro e ao Flamengo, entre outras – ficou com as melhores taxas, pois 78,39% dos *room nights*, em média, foram vendidos nessa área.



Outras informações

No mês de julho, as viagens para tratar de negócios foram os principais motivos de estada na cidade do Rio de Janeiro, com 39,02% dos *room nights* tendo sido vendidos para os turistas que aqui vieram a trabalho. Este percentual ficou acima do registrado no mesmo mês do ano passado (37,72%). Vieram a seguir os 32,49% que aqui vieram a passeio, e que em julho de 2009 representaram 33,08%.



A **composição do faturamento** do mês fechou da seguinte forma: 39,99% derivado do recebimento faturado; 38,52% referentes às transações com cartões de crédito (principalmente pela bandeira Visa); 15,62% em dinheiro; e o restante, correspondente a 5,87%, proveniente de outras formas de pagamento.

Quando a análise dos percentuais de *room nights* vendidos é feita segundo a procedência do turista, observa-se que os **turistas nacionais** foram os que mais se destacaram, tendo sido responsáveis por mais da metade, ou seja, por 69,29% do total de *room nights* vendidos no mês. As principais cidades de origem dos turistas continuam sendo às pertencentes ao Estado de São Paulo: 30,48% (24,77% da capital e 5,71% do interior). Em julho de 2009 esta representação foi menor, pois 26,84% dos turistas tinham vindo de São Paulo.

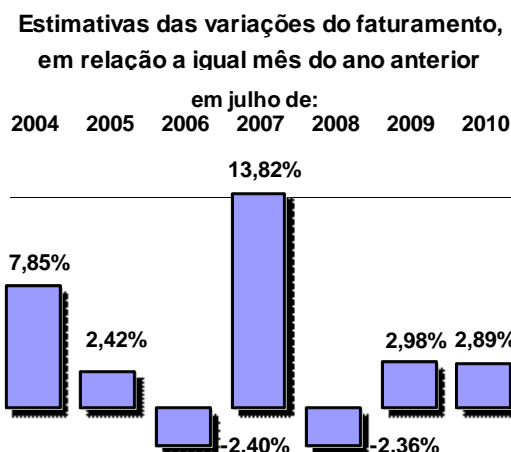
Já para os *room nights* ocupados por turistas oriundos de fora do país (30,71%), neste mês de julho, verificou-se que a procedência dos **turistas internacionais** foi, principalmente, dos residentes na Europa (10,23%), seguidos pelos que residem na América do Norte (7,72%). Em uma análise por país de origem, os americanos foram os que mais se destacaram, visto que foram responsáveis por 5,99% de todos os *room nights* vendidos no mês.

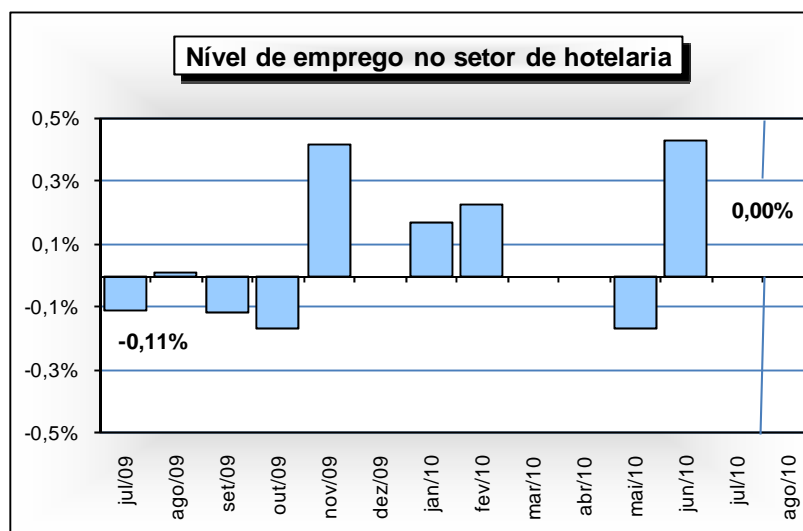
Situação

No sétimo mês do ano, o faturamento apresentou uma alta de 2,89%, na comparação com igual mês do ano anterior. Este é o décimo quarto mês seguido que o faturamento consegue superar o do mesmo período do ano anterior.

Na renovação dos pedidos, de junho para julho, o setor apurou aumento de 0,50% nos **preços de seus fornecedores**, acumulando alta de 4,16% no ano. No mesmo período do ano passado, os reajustes foram maiores, pois o aumento acumulado situou-se em 7,84%. Para o próximo mês, a estimativa é de que as tabelas não sofram alterações, em relação aos preços praticados em julho.

O **nível de emprego** manteve-se estável, frente ao mês imediatamente. Para agosto, a estimativa é de que o quadro de funcionários também não apresente alterações.





Estimativa do número de hóspedes

Partindo da suposição de que, em média, cada *room night* vendido seja equivalente a dois turistas hospedados, estima-se que em julho 108 mil visitantes, aproximadamente, tenham se instalado nas unidades de hospedagem pesquisadas na cidade. Destes, 75 mil seriam originários das diversas localidades do Brasil, e o correspondente a 33 mil, provenientes do exterior.

Em relação ao número total de hóspedes recebidos em julho do ano passado, estima-se uma queda de 33,94%, com impacto causado, principalmente, pela redução do turista internacional, uma vez que a retração foi de 51,80%.

Origem do turista	Quantidade de hóspedes em julho		Variação
	2009	2010	
Nacional	95.124	75.183	-20,96%
Internacional	69.131	33.320	-51,80%
Total	164.255	108.503	-33,94%

Fonte: Fecomércio-RJ

Estimativa do número de hóspedes no mês de julho de 2010

Procedência nacional	julho de 2010	
	TOTAL	%
São Paulo (capital)	26.873	35,74%
São Paulo (interior)	6.195	8,24%
Rio de Janeiro	5.245	6,98%
Minas Gerais	7.827	10,41%
Distrito Federal	4.734	6,30%
Rio Grande do Sul	4.529	6,02%
Bahia	2.622	3,49%
Pernambuco / Alagoas / Sergipe	2.539	3,38%
Paraná	2.464	3,28%
Espírito Santo	2.387	3,17%
Santa Catarina	1.938	2,58%
Outros estados	7.830	10,41%
Total	75.183	100,00%

Procedência internacional	julho de 2010	
	TOTAL	%
América do Sul	7.463	22,40%
Argentina	2.932	8,80%
Chile	1.390	4,17%
Uruguai	532	1,60%
Paraguai	325	0,98%
Outros países	2.284	6,85%
América do Norte	8.372	25,13%
Estados Unidos	6.500	19,51%
Canadá	1.122	3,37%
México	751	2,25%
Europa	11.099	33,31%
Portugal	1.030	3,09%
Espanha	2.133	6,40%
França	1.448	4,35%
Inglaterra	1.353	4,06%
Itália	1.120	3,36%
Escandinávia	814	2,44%
Alemanha	1.490	4,47%
Holanda / Bélgica / Luxemburgo	670	2,01%
Áustria / Suíça	589	1,77%
Europa do Leste	451	1,35%
Ásia	2.173	6,52%
Japão	841	2,52%
China / Coreia	1.332	4,00%
África	774	2,32%
Outros países	3.439	10,32%
Total	33.320	100,00%

Fonte: Fecomércio-RJ

Resultado da Ocupação Hoteleira do Mês de Julho de 2010

Dados sobre ocupação:	Geral	5*	4*	3*	2*	Flat	Área 1	Área 2	Área 3	Área 4
Ocupação média do mês:	68,73%	57,05%	73,45%	75,44%	65,00%	70,66%	70,53%	56,73%	70,47%	78,39%
Tempo de permanência (em dias):	4	3	4	4	3	9	8	5	5	3
Diária média por quarto vendido (em reais):	275,02	409,14	244,47	195,31	147,04	296,90	257,15	306,59	233,07	169,85
Cobra-se 10% de Taxa de Serviço	Geral	5*	4*	3*	2*	Flat	Área 1	Área 2	Área 3	Área 4
Sim	53,18%	75,00%	46,67%	53,85%	20,00%	0,00%	0,00%	14,29%	56,52%	42,86%
Não	41,43%	25,00%	40,00%	46,15%	60,00%	100,00%	100,00%	78,57%	39,13%	42,86%
Não respondeu	5,39%	0,00%	13,33%	0,00%	20,00%	0,00%	0,00%	7,14%	4,35%	14,29%
Faturamento	Geral	5*	4*	3*	2*	Flat	Área 1	Área 2	Área 3	Área 4
Dinheiro	15,62%	8,61%	17,61%	16,77%	41,79%	8,38%	10,09%	13,37%	19,93%	20,09%
Faturado	39,99%	40,28%	48,93%	35,39%	14,60%	33,51%	37,51%	29,37%	40,20%	43,10%
Cartão de Crédito	38,52%	36,64%	30,64%	45,92%	42,61%	54,03%	47,18%	53,75%	35,91%	34,88%
Visa	17,20%	11,50%	14,61%	23,95%	20,86%	24,37%	23,44%	24,57%	16,93%	16,90%
MasterCard / Dinners	13,50%	14,95%	9,75%	15,48%	16,14%	15,38%	13,01%	15,89%	12,99%	12,46%
American Express	7,81%	10,19%	6,28%	6,48%	5,61%	14,27%	10,73%	13,29%	6,00%	5,52%
Outros / Não especificados	5,87%	14,47%	2,82%	1,93%	1,00%	4,09%	5,23%	3,51%	3,96%	1,94%
Tipo de Hóspedes :	Geral	5*	4*	3*	2*	Flat	Área 1	Área 2	Área 3	Área 4
Négócios / Trabalho	39,02%	23,65%	49,02%	42,17%	43,86%	39,31%	66,37%	19,87%	34,60%	58,69%
Convenções / Congressos / Feiras	12,01%	4,73%	12,93%	16,75%	14,76%	17,89%	10,53%	15,16%	8,63%	19,95%
Lazer	32,49%	47,19%	24,46%	26,96%	29,19%	35,53%	13,36%	52,97%	36,37%	12,03%
Integrante Tripulação Aérea	10,43%	19,65%	4,19%	11,35%	3,24%	0,00%	4,00%	10,15%	12,51%	6,30%
Outros / Não Especificados	6,04%	4,78%	9,40%	2,76%	8,95%	7,27%	5,74%	1,85%	7,90%	3,03%
Entrada de Hóspedes:	Geral	5*	4*	3*	2*	Flat	Área 1	Área 2	Área 3	Área 4
Nacionais	69,29%	65,30%	70,02%	69,75%	82,25%	71,16%	90,97%	53,05%	72,28%	69,21%
Internacionais	30,71%	34,70%	29,98%	30,25%	17,75%	28,84%	9,03%	46,95%	27,72%	30,79%
Procedência Nacional	Geral	5*	4*	3*	2*	Flat	Área 1	Área 2	Área 3	Área 4
São Paulo (capital)	24,77%	30,39%	22,29%	22,68%	26,18%	18,89%	58,58%	18,95%	24,70%	25,51%
São Paulo (interior)	5,71%	3,25%	5,05%	9,00%	8,25%	2,49%	0,84%	1,98%	5,21%	10,82%
Minas Gerais	4,83%	4,29%	6,60%	2,46%	6,48%	8,46%	1,44%	3,46%	5,40%	3,85%
Rio de Janeiro	7,21%	2,99%	10,65%	3,42%	28,33%	8,51%	3,23%	2,53%	6,84%	10,23%
Distrito Federal	4,36%	4,88%	3,78%	4,73%	1,85%	5,74%	0,00%	3,30%	5,13%	3,33%
Rio Grande do Sul	4,17%	3,10%	4,31%	4,55%	2,20%	9,56%	0,05%	5,57%	3,73%	4,42%
Bahia	2,42%	1,74%	3,50%	2,18%	1,50%	1,58%	0,00%	1,97%	2,97%	1,69%
Pernambuco / Alagoas / Sergipe	2,34%	1,81%	2,79%	2,64%	0,46%	2,68%	0,00%	2,11%	2,52%	2,43%
Paraná	2,27%	1,73%	2,10%	2,75%	0,82%	5,40%	1,29%	2,52%	2,69%	0,81%
Santa Catarina	2,20%	1,67%	2,18%	2,79%	0,90%	3,40%	0,60%	2,21%	2,33%	2,03%
Espírito Santo	1,79%	1,36%	2,73%	1,38%	1,12%	1,10%	0,05%	1,98%	2,04%	1,30%
Estados não especificados	7,22%	8,09%	4,03%	11,16%	4,16%	3,35%	24,89%	6,45%	8,71%	2,77%
Procedência Internacional	Geral	5*	4*	3*	2*	Flat	Área 1	Área 2	Área 3	Área 4
América do Sul	6,88%	7,73%	6,39%	7,86%	2,48%	4,11%	0,65%	12,23%	6,01%	6,94%
Argentina	2,70%	3,72%	3,24%	1,49%	0,95%	2,15%	0,20%	4,59%	2,82%	1,36%
Chile	1,28%	1,61%	0,73%	1,88%	0,49%	0,33%	0,10%	1,41%	1,56%	0,71%
Uruguai	0,49%	0,32%	0,47%	0,57%	0,08%	1,63%	0,35%	0,74%	0,37%	0,57%
Paraguai	0,30%	0,01%	0,10%	0,90%	0,14%	0,00%	0,00%	0,04%	0,11%	1,16%
Outros países da América do Sul	2,10%	2,07%	1,85%	3,02%	0,82%	0,00%	0,00%	5,45%	1,15%	3,14%
América do Norte	7,72%	12,25%	6,62%	5,37%	2,37%	7,94%	2,33%	18,08%	6,31%	4,75%
Estados Unidos	5,99%	9,81%	4,98%	3,81%	1,80%	7,60%	2,33%	15,18%	4,76%	2,98%
Canadá	1,03%	1,06%	1,23%	1,05%	0,30%	0,24%	0,00%	1,61%	0,95%	1,16%
México	0,69%	1,39%	0,40%	0,51%	0,27%	0,10%	0,00%	1,29%	0,60%	0,61%
Europa	10,23%	8,55%	10,61%	11,62%	9,88%	9,76%	5,96%	8,86%	10,64%	10,81%
Portugal	0,95%	0,82%	0,63%	1,21%	1,82%	1,34%	0,00%	1,07%	0,72%	1,48%
Espanha	1,97%	1,42%	3,12%	1,73%	0,65%	0,33%	0,00%	1,13%	2,64%	1,25%
França	1,33%	1,04%	1,22%	1,24%	2,94%	2,58%	0,69%	1,24%	1,23%	1,49%
Inglaterra	1,25%	2,00%	0,84%	1,30%	0,54%	0,00%	0,00%	2,06%	1,11%	1,33%
Itália	1,03%	0,72%	1,08%	1,47%	0,49%	0,57%	0,15%	0,65%	1,10%	1,37%
Escandinávia	0,75%	0,50%	0,40%	0,87%	0,60%	4,07%	4,22%	0,81%	0,52%	0,62%
Alemanha	1,37%	1,00%	1,66%	1,73%	0,93%	0,00%	0,00%	0,96%	1,65%	1,32%
Holanda / Bélgica / Luxemburgo	0,62%	0,47%	0,51%	0,76%	1,03%	0,86%	0,89%	0,52%	0,59%	0,69%
Áustria / Suíça	0,54%	0,40%	0,63%	0,71%	0,38%	0,00%	0,00%	0,32%	0,64%	0,60%
Europa do Leste	0,42%	0,17%	0,51%	0,61%	0,49%	0,00%	0,00%	0,11%	0,45%	0,66%
Ásia	2,00%	1,19%	2,91%	1,95%	1,47%	1,63%	0,00%	1,41%	1,50%	4,21%
Japão	0,78%	0,44%	0,63%	1,03%	1,28%	1,63%	0,00%	0,86%	0,54%	1,33%
China / Coreia	1,23%	0,75%	2,27%	0,92%	0,19%	0,00%	0,00%	0,55%	0,96%	2,88%
África	0,71%	0,59%	0,86%	0,88%	0,22%	0,00%	0,00%	0,49%	0,82%	0,81%
Outros países ou não especificados	3,17%	4,38%	2,59%	2,57%	1,33%	5,40%	0,10%	5,89%	2,44%	3,28%

Obs.: As áreas compreendem os seguintes bairros: 1 – Barra/São Conrado; 2 – Ipanema/Leblon; 3 – Copacabana/Leme; 4 – Os outros bairros não relacionados.

Resultado da Opinião do Comércio

Julho 2009/2010

Situação do Setor		jul/09	ago/09	set/09	out/09	nov/09	dez/09	jan/10	fev/10	mar/10	abr/10	mai/10	jun/10	jul/10
Como ficou o faturamento no mês atual	Maior	35,71%	50,00%	30,77%	50,00%	41,67%	50,00%	61,54%	71,43%	76,92%	45,45%	41,67%	28,57%	57,14%
em relação ao mesmo mês	Igual	42,86%	41,67%	53,85%	33,33%	16,67%	33,33%	23,08%	28,57%	23,08%	54,55%	58,33%	28,57%	28,57%
do ano passado foi:	Menor	21,43%	8,33%	15,38%	16,67%	41,67%	16,67%	15,38%	0,00%	0,00%	0,00%	0,00%	42,86%	14,29%
Estimativa		2,98%	6,08%	2,09%	1,15%	1,54%	4,68%	4,21%	7,71%	7,78%	7,91%	8,85%	0,30%	2,89%
Como ficou o preço dos	Aumentou	0,00%	16,67%	7,69%	0,00%	9,09%	33,33%	8,33%	7,14%	23,08%	0,00%	25,00%	14,29%	14,29%
fornecedores no mês atual em	Manteve-se	100,00%	83,33%	92,31%	100,00%	90,91%	66,67%	91,67%	92,86%	76,92%	100,00%	75,00%	85,71%	85,71%
em relação ao mês anterior:	Diminuiu	0,00%	0,00%	0,00%	0,00%	0,00%	0,00%	0,00%	0,00%	0,00%	0,00%	0,00%	0,00%	0,00%
Estimativa		0,00%	0,83%	0,38%	0,00%	0,73%	2,33%	0,42%	0,21%	0,54%	0,00%	1,50%	0,93%	0,50%
Como ficará o preço dos	Aumentará	7,14%	0,00%	0,00%	0,00%	36,36%	25,00%	7,69%	7,14%	7,69%	0,00%	8,33%	7,69%	0,00%
fornecedores no mês seguinte em	Manterá	92,86%	100,00%	100,00%	91,67%	63,64%	75,00%	92,31%	92,86%	92,31%	90,91%	83,33%	92,31%	100,00%
em relação ao mês atual:	Diminuirá	0,00%	0,00%	0,00%	8,33%	0,00%	0,00%	0,00%	0,00%	0,00%	9,09%	8,33%	0,00%	0,00%
Estimativa		0,00%	0,00%	0,00%	0,00%	0,02%	0,02%	0,00%	0,00%	0,00%	0,00%	0,00%	0,00%	0,00%
Como ficou o número de empregados	Aumentou	0,00%	8,33%	0,00%	0,00%	8,33%	8,33%	8,33%	21,43%	0,00%	0,00%	0,00%	7,14%	0,00%
no mês atual em relação ao	Manteve-se	92,31%	91,67%	92,31%	91,67%	91,67%	91,67%	91,67%	78,57%	100,00%	90,91%	91,67%	85,71%	100,00%
mês anterior:	Diminuiu	7,69%	0,00%	7,69%	8,33%	0,00%	0,00%	0,00%	0,00%	0,00%	9,09%	8,33%	7,14%	0,00%
Estimativa		-0,11%	0,01%	-0,12%	-0,17%	0,42%	0,00%	0,17%	0,23%	0,00%	0,00%	-0,17%	0,43%	0,00%
Como ficará o número de empregados	Aumentará	0,00%	0,00%	0,00%	0,00%	9,09%	0,00%	0,00%	0,00%	16,67%	0,00%	0,00%	0,00%	0,00%
para o mês seguinte em relação	Manterá	100,00%	100,00%	100,00%	100,00%	90,91%	100,00%	100,00%	92,31%	83,33%	90,91%	83,33%	100,00%	100,00%
ao mês atual:	Diminuirá	0,00%	0,00%	0,00%	0,00%	0,00%	0,00%	0,00%	7,69%	0,00%	9,09%	16,67%	0,00%	0,00%
Estimativa		0,00%	0,00%	0,00%	0,00%	0,18%	0,00%	0,00%	-0,23%	0,58%	-0,11%	-0,17%	0,00%	0,00%

Fonte: Fecomércio-RJ

Série Histórica

Dados sobre ocupação:	jul/02	jul/03	jul/04	jul/05	jul/06	jul/07	jul/08	jul/09	jul/10
Ocupação média do mês:	63,51%	61,54%	55,94%	56,95%	56,55%	65,07%	63,65%	70,38%	68,73%
Tempo de permanência (média em dias):	3	3	3	3	3	4	3	3	4
Diária média por quarto vendido (em reais):	145,64	143,59	205,04	223,57	202,73	267,10	256,36	253,61	275,02

Cobra-se 10% de Taxa de Serviço	jul/02	jul/03	jul/04	jul/05	jul/06	jul/07	jul/08	jul/09	jul/10
Sim	-	-	36,48%	22,49%	36,73%	47,09%	42,07%	57,58%	53,18%
Não	-	-	63,52%	68,95%	61,48%	47,39%	52,36%	37,79%	41,43%
Não Respondeu	-	-	0,00%	8,56%	1,79%	5,52%	5,58%	4,63%	5,39%

Faturamento	jul/02	jul/03	jul/04	jul/05	jul/06	jul/07	jul/08	jul/09	jul/10
Dinheiro	-	-	16,21%	14,44%	14,28%	15,07%	14,62%	14,86%	15,62%
Faturado	-	-	42,88%	37,86%	43,22%	39,98%	42,79%	38,73%	39,99%
Cartão de Crédito	-	-	37,12%	46,14%	35,90%	36,46%	37,62%	43,26%	38,52%
Visa	-	-	16,90%	18,46%	17,38%	15,43%	17,01%	18,24%	17,20%
Master Card/Dinners	-	-	11,00%	15,88%	10,29%	12,68%	13,16%	14,89%	13,50%
American Express	-	-	9,23%	11,81%	8,23%	8,34%	7,45%	10,13%	7,81%
Outros / Não Especificados	-	-	3,78%	1,56%	6,60%	8,59%	4,97%	3,14%	5,87%

Tipo de Hóspedes :	jul/02	jul/03	jul/04	jul/05	jul/06	jul/07	jul/08	jul/09	jul/10
Négocios / Trabalho	49,33%	48,93%	45,39%	41,23%	40,74%	38,76%	42,82%	37,72%	39,02%
Convenções / Congressos / Feiras	14,03%	12,82%	10,78%	20,06%	14,34%	21,72%	12,26%	10,08%	12,01%
Lazer	22,47%	29,98%	33,50%	28,95%	30,65%	24,86%	32,33%	33,08%	32,49%
Integrante Tripulação Aérea	7,16%	2,27%	5,64%	5,75%	7,46%	8,70%	8,37%	11,81%	10,43%
Outros / Não Especificados	7,01%	6,00%	4,68%	4,01%	6,80%	6,06%	4,22%	7,31%	6,04%

Entrada de Hóspedes:	jul/02	jul/03	jul/04	jul/05	jul/06	jul/07	jul/08	jul/09	jul/10
Nacionais	65,45%	66,33%	58,40%	51,07%	64,70%	60,20%	56,41%	62,93%	69,29%
Internacionais	34,55%	33,67%	41,60%	48,93%	35,30%	39,80%	43,59%	37,07%	30,71%

Procedência Nacional	jul/02	jul/03	jul/04	jul/05	jul/06	jul/07	jul/08	jul/09	jul/10
São Paulo (Capital)	-	39,96%	23,33%	17,85%	22,83%	20,08%	18,38%	22,03%	24,77%
São Paulo (Interior)	-	7,55%	5,78%	5,65%	6,03%	7,76%	4,76%	4,81%	5,71%
Minas Gerais	-	8,31%	3,95%	3,85%	5,14%	3,28%	4,62%	4,47%	4,83%
Rio de Janeiro	-	8,15%	4,65%	4,28%	7,93%	5,78%	7,49%	5,93%	7,21%
Distrito Federal	-	5,78%	3,22%	2,98%	3,99%	2,93%	3,38%	4,62%	4,36%
Rio Grande do Sul	-	5,19%	3,51%	3,22%	2,95%	2,03%	2,86%	3,34%	4,17%
Bahia	-	3,65%	2,38%	1,81%	1,86%	1,55%	2,17%	1,52%	2,42%
Pernambuco / Alagoas / Sergipe	-	2,83%	1,95%	1,58%	1,53%	1,10%	1,51%	1,49%	2,34%
Paraná	-	3,62%	2,11%	1,67%	2,19%	2,04%	1,52%	1,64%	2,27%
Santa Catarina	-	1,98%	1,31%	0,86%	1,25%	1,29%	1,43%	1,25%	2,20%
Espírito Santo	-	2,35%	1,44%	0,99%	1,39%	1,33%	1,43%	1,55%	1,79%
Outros Estados ou não Especificados	-	1,50%	4,79%	6,32%	7,60%	11,03%	6,84%	10,29%	7,22%

Procedência Internacional	jul/02	jul/03	jul/04	jul/05	jul/06	jul/07	jul/08	jul/09	jul/10
América do Sul	-	20,88%	6,50%	7,65%	6,27%	8,66%	10,11%	6,08%	6,88%
Argentina	-	10,67%	2,71%	3,85%	2,49%	3,27%	4,15%	2,57%	2,70%
Chile	-	3,94%	1,29%	1,38%	1,37%	1,43%	1,21%	0,99%	1,28%
Uruguai	-	1,35%	0,48%	0,41%	0,39%	0,40%	0,39%	0,40%	0,49%
Paraguai	-	1,20%	0,24%	0,25%	0,31%	0,35%	0,26%	0,24%	0,30%
Outros Países da América do Sul	-	3,73%	1,78%	1,76%	1,71%	3,21%	4,10%	1,89%	2,10%
América do Norte	-	24,61%	11,36%	14,78%	9,41%	13,05%	11,30%	11,24%	7,72%
Estados Unidos	-	20,26%	9,58%	11,74%	7,08%	9,60%	9,32%	9,22%	5,99%
Canadá	-	2,07%	0,57%	1,13%	1,52%	2,10%	1,01%	0,87%	1,03%
México	-	2,29%	1,21%	1,91%	0,82%	1,35%	0,97%	1,14%	0,69%
Europa	-	40,71%	17,43%	17,72%	11,36%	11,66%	14,70%	12,21%	10,23%
Portugal	-	0,00%	1,24%	1,45%	1,02%	1,28%	1,12%	1,50%	0,95%
Espanha	-	4,56%	2,88%	2,19%	1,67%	2,08%	2,10%	1,47%	1,97%
França	-	7,17%	3,47%	3,64%	1,42%	1,33%	3,69%	1,83%	1,33%
Inglaterra	-	4,58%	2,65%	2,75%	1,66%	1,32%	2,48%	1,88%	1,25%
Itália	-	4,80%	2,18%	2,44%	1,49%	0,88%	1,39%	1,61%	1,03%
Escandinávia	-	2,29%	0,80%	1,06%	0,89%	0,40%	0,68%	0,48%	0,75%
Alemanha	-	4,14%	1,89%	1,78%	1,65%	2,21%	1,51%	1,64%	1,37%
Holanda / Bélgica / Luxemburgo	-	0,00%	1,25%	1,20%	0,57%	0,77%	0,64%	0,74%	0,62%
Áustria / Suíça	-	0,00%	0,67%	0,65%	0,51%	0,92%	0,51%	0,63%	0,54%
Europa do Leste	-	1,11%	0,39%	0,58%	0,49%	0,48%	0,56%	0,44%	0,42%
Ásia	-	5,16%	2,13%	2,00%	2,05%	1,45%	1,58%	2,57%	2,00%
Japão	-	1,12%	1,18%	0,75%	0,82%	0,61%	0,72%	0,92%	0,78%
China / Coréia	-	0,96%	0,95%	1,25%	1,23%	0,84%	0,86%	1,65%	1,23%
Africa	-	4,26%	0,60%	1,50%	0,60%	0,84%	1,42%	1,13%	0,71%
Outros Países ou não Especificados	-	6,58%	3,59%	5,28%	5,60%	4,15%	4,48%	3,84%	3,17%

Fonte: Fecomércio-RJ