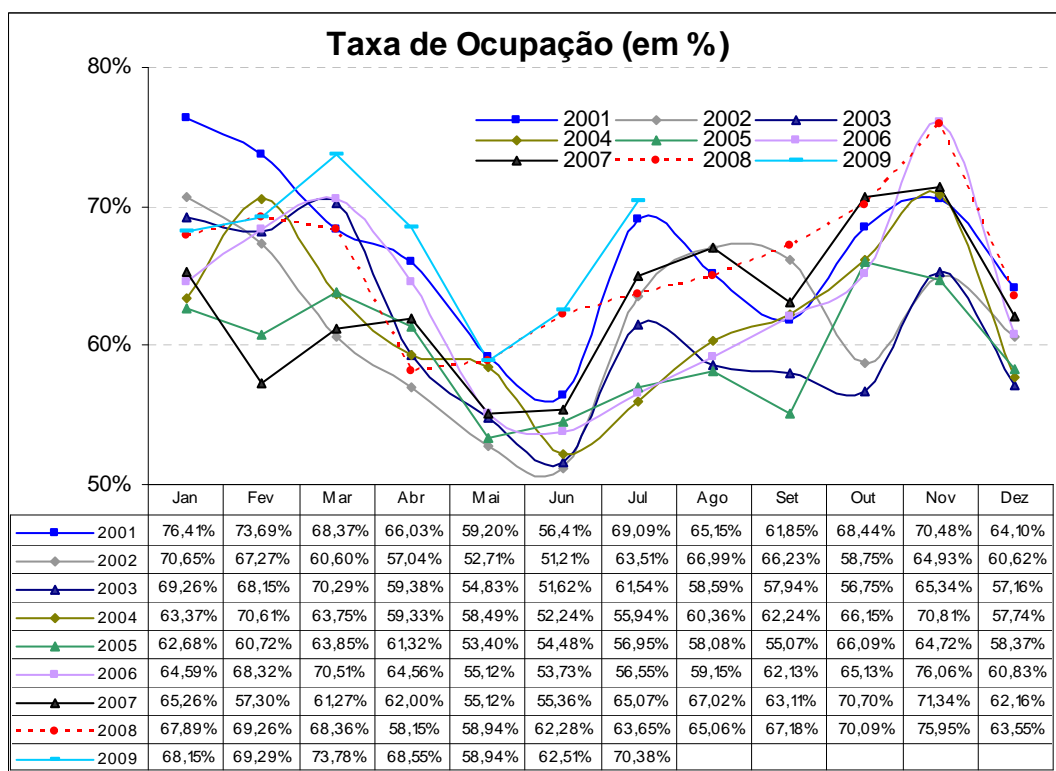


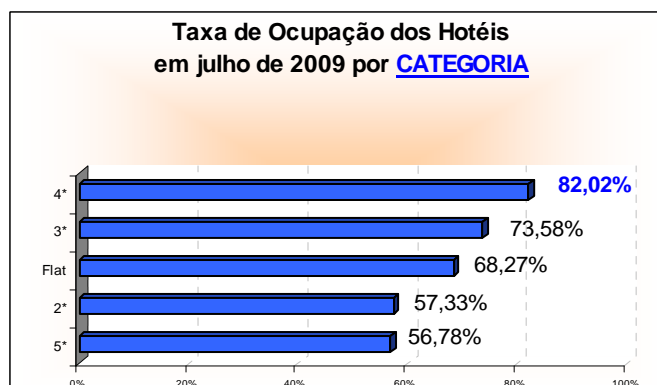
Ocupação de julho dos hotéis cariocas atinge melhor resultado desde 2001

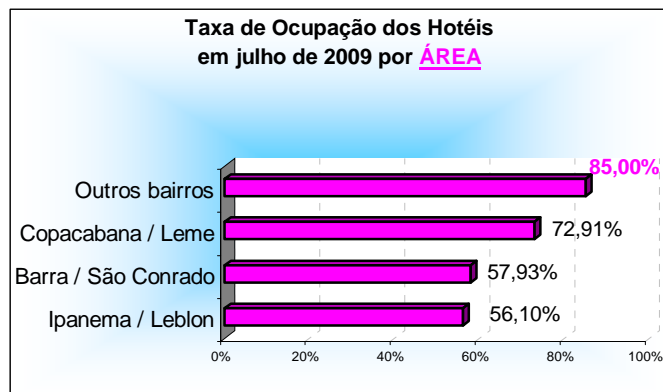
Apesar das férias escolares, as viagens de negócios lideraram

Os hotéis cariocas registraram 70,38% de ocupação no mês de julho. O resultado, que totaliza 171 mil visitantes, foi o maior obtido desde 2001, ano que teve início a pesquisa coordenada pela Fecomércio-RJ, em parceria com a Associação Brasileira da Indústria de Hotéis do Estado do Rio de Janeiro (ABIH-RJ). Em comparação com o mesmo período do ano passado, houve aumento de 6,73 pontos percentuais.



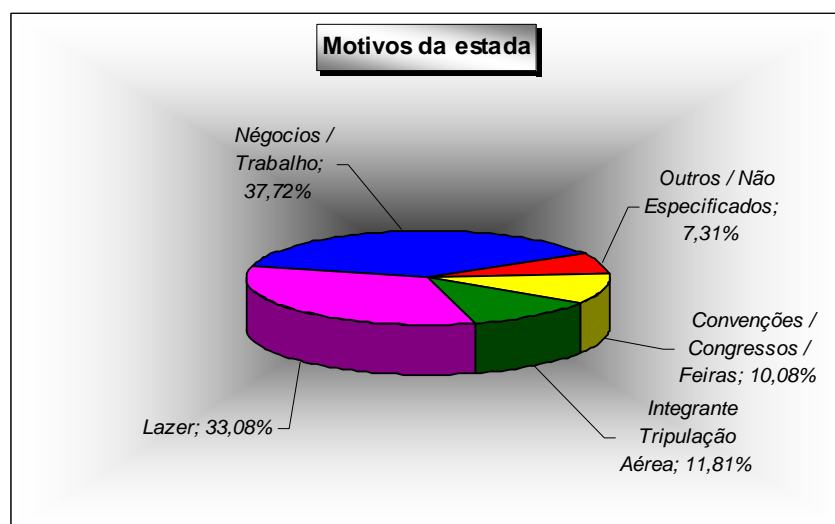
Segundo o levantamento, as viagens para tratar de negócios foram os principais motivos de estada no Rio de Janeiro, com 37,72% dos *room nights* vendidos, e 33,08% para os de passeio. No ano passado, as estadas corporativas foram responsáveis por 42,82%, contra 32,33% das de lazer.





Os turistas nacionais representaram 62,93% do total de *room nights* vendidos no mês. As principais cidades de origem dos turistas continuam sendo do estado de São Paulo: 26,84% (22,03% da capital e 4,81% do interior). Em julho de 2008, 23,14% dos turistas eram paulistas.

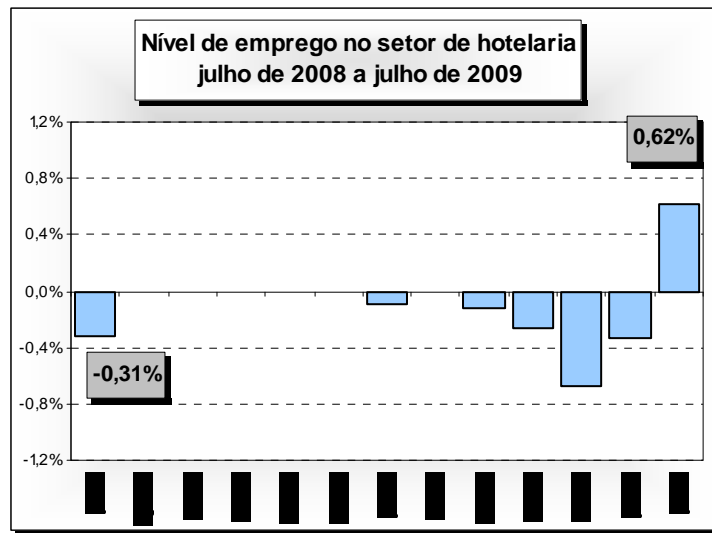
Já para os *room nights* ocupados por visitantes internacionais (37,07% do total) verificou-se que a procedência é, principalmente, de turistas da Europa (12,21%), seguidos dos da América do Norte (11,24%). Em uma análise por país de origem, os americanos novamente foram os que mais se destacaram, sendo responsáveis por 9,22% de todos os *room nights* comercializados no mês de julho.



Em uma análise por categoria de hotéis, os de quatro estrelas tiveram as melhores taxas de ocupação (82,02% em média, ficando acima da apurada no ano anterior, quando a ocupação ficou em 70,21%). Em seguida, vieram os da opção três estrelas, com média de 73,58% de ocupação.

Estimativas da variação do faturamento no mês referência em relação ao mesmo período do ano anterior (em %)	
Julho	Estimativa
2009	2,78
2008	-2,36
2007	13,82
2006	-2,40
2005	5,59
2004	7,85

Fonte: Fecomércio-RJ



Origem do turista	Quantidade de hóspedes em julho		Variação
	2008	2009	
Nacional	94.329	107.626	14,10%
Internacional	72.877	63.400	-13,00%
Total	167.206	171.026	2,28%

Fonte:Fecomércio-RJ

Estimativa do número de hóspedes no mês de julho de 2009

Procedência nacional	julho de 2009	
	TOTAL	%
São Paulo (capital)	37.682	35,01%
São Paulo (interior)	8.218	7,64%
Rio de Janeiro	7.648	7,11%
Minas Gerais	10.136	9,42%
Distrito Federal	7.903	7,34%
Rio Grande do Sul	5.706	5,30%
Bahia	2.602	2,42%
Pernambuco / Alagoas / Sergipe	2.546	2,37%
Paraná	2.805	2,61%
Espírito Santo	2.134	1,98%
Santa Catarina	2.652	2,46%
Outros estados	17.594	16,35%
Total	107.626	100,00%

Procedência internacional	julho de 2009	
	TOTAL	%
América do Sul	10.403	16,41%
Argentina	4.394	6,93%
Chile	1.689	2,66%
Uruguai	683	1,08%
Paraguai	405	0,64%
Outros países	3.231	5,10%
América do Norte	19.217	30,31%
Estados Unidos	15.773	24,88%
Canadá	1.494	2,36%
México	1.951	3,08%
Europa	20.881	32,94%
Portugal	2.568	4,05%
Espanha	2.516	3,97%
França	3.129	4,93%
Inglaterra	3.216	5,07%
Itália	2.754	4,34%
Escandinávia	814	1,28%
Alemanha	2.797	4,41%
Holanda / Bélgica / Luxemburgo	1.266	2,00%
Áustria / Suíça	1.076	1,70%
Europa do Leste	746	1,18%
Asia	4.390	6,92%
Japão	1.570	2,48%
China / Coréia	2.820	4,45%
Africa	1.938	3,06%
Outros países	6.570	10,36%
Total	63.400	100,00%

Fonte: Fecomércio-RJ

Resultado da Ocupação Hoteleira do Mês de Julho de 2009

Dados sobre ocupação:	Geral	5*	4*	3*	2*	Flat	Área 1	Área 2	Área 3	Área 4
Ocupação média do mês:	70,38%	56,78%	82,02%	73,58%	57,33%	68,27%	57,93%	56,10%	72,91%	85,00%
Tempo de permanência (em dias):	3	2	3	4	2	5	2	5	3	3
Diária média por quarto vendido (em reais):	253,61	356,03	258,19	171,77	111,87	255,67	215,48	327,95	212,02	151,37
Cobra-se 10% de Taxa de Serviço	Geral	5*	4*	3*	2*	Flat	Área 1	Área 2	Área 3	Área 4
Sim	57,58%	75,00%	55,00%	58,82%	25,00%	0,00%	20,00%	16,67%	60,61%	57,14%
Não	37,79%	25,00%	40,00%	35,29%	50,00%	100,00%	80,00%	77,78%	36,36%	28,57%
Não respondeu	4,63%	0,00%	5,00%	5,88%	25,00%	0,00%	0,00%	5,56%	3,03%	14,29%
Faturamento	Geral	5*	4*	3*	2*	Flat	Área 1	Área 2	Área 3	Área 4
Dinheiro	14,86%	10,57%	13,28%	13,30%	40,06%	32,60%	10,24%	22,70%	14,52%	21,20%
Faturado	38,73%	34,81%	51,39%	33,53%	17,16%	31,60%	33,67%	32,00%	41,27%	44,27%
Cartão de Crédito	43,26%	48,44%	34,65%	50,09%	41,61%	31,60%	48,73%	43,00%	41,63%	33,74%
Visa	18,24%	15,94%	14,62%	23,62%	22,80%	19,40%	24,58%	21,96%	17,55%	13,73%
MasterCard / Dinners	14,89%	17,32%	11,35%	17,71%	15,64%	6,60%	12,58%	11,27%	15,42%	13,29%
American Express	10,13%	15,18%	8,69%	8,77%	3,17%	5,60%	11,58%	9,77%	8,65%	6,72%
Outros / Não especificados	3,14%	6,17%	0,68%	3,08%	1,18%	4,20%	7,36%	2,30%	2,59%	0,79%
Tipo de Hóspedes :	Geral	5*	4*	3*	2*	Flat	Área 1	Área 2	Área 3	Área 4
Négocios / Trabalho	37,72%	27,37%	42,62%	40,49%	54,96%	31,07%	32,92%	29,13%	32,80%	58,52%
Convenções / Congressos / Feiras	10,08%	3,25%	12,26%	14,39%	5,03%	15,86%	9,40%	7,02%	7,59%	20,10%
Lazer	33,08%	37,47%	33,17%	27,28%	35,73%	37,84%	8,55%	48,20%	38,21%	13,86%
Integrante Tripulação Aérea	11,81%	22,56%	6,31%	11,23%	0,00%	1,37%	37,44%	10,32%	12,46%	5,90%
Outros / Não Especificados	7,31%	9,36%	5,65%	6,60%	4,28%	13,86%	11,70%	5,33%	8,94%	1,62%
Entrada de Hóspedes:	Geral	5*	4*	3*	2*	Flat	Área 1	Área 2	Área 3	Área 4
Nacionais	62,93%	53,13%	69,35%	64,61%	57,72%	73,71%	92,69%	43,96%	67,27%	60,00%
Internacionais	37,07%	46,87%	30,65%	35,39%	42,28%	26,29%	7,31%	56,04%	32,73%	40,00%
Procedência Nacional	Geral	5*	4*	3*	2*	Flat	Área 1	Área 2	Área 3	Área 4
São Paulo (capital)	22,03%	24,11%	20,13%	22,35%	20,94%	21,77%	64,02%	15,08%	23,40%	19,64%
São Paulo (interior)	4,81%	1,35%	5,53%	7,82%	0,54%	7,22%	0,88%	2,16%	4,24%	11,40%
Minas Gerais	4,47%	3,09%	5,93%	3,75%	4,81%	6,74%	3,85%	1,81%	5,11%	3,70%
Rio de Janeiro	5,93%	3,46%	9,92%	3,03%	5,57%	11,32%	1,51%	4,93%	5,60%	6,12%
Distrito Federal	4,62%	4,44%	6,07%	4,07%	2,59%	1,48%	0,24%	0,99%	6,06%	3,30%
Rio Grande do Sul	3,34%	2,43%	2,42%	4,29%	4,73%	7,68%	1,27%	2,82%	3,58%	2,75%
Bahia	1,52%	0,92%	1,57%	1,88%	2,88%	1,15%	0,10%	0,74%	1,69%	1,74%
Pernambuco / Alagoas / Sergipe	1,49%	0,75%	1,33%	2,20%	1,75%	2,47%	0,97%	0,60%	1,71%	1,66%
Paraná	1,64%	0,84%	1,85%	1,65%	2,51%	3,89%	1,51%	0,78%	1,60%	2,15%
Santa Catarina	1,25%	0,38%	1,25%	1,79%	2,49%	1,84%	0,00%	0,51%	1,33%	1,72%
Espírito Santo	1,55%	0,48%	1,85%	2,05%	1,46%	3,06%	0,19%	0,55%	1,51%	2,77%
Estados não especificados	10,29%	10,86%	11,52%	9,73%	7,45%	5,08%	18,15%	12,98%	11,44%	3,07%
Procedência Internacional	Geral	5*	4*	3*	2*	Flat	Área 1	Área 2	Área 3	Área 4
América do Sul	6,08%	8,17%	4,78%	6,79%	3,20%	1,41%	0,00%	9,93%	5,55%	6,70%
Argentina	2,57%	4,01%	2,28%	1,76%	2,36%	0,97%	0,00%	5,49%	2,29%	1,10%
Chile	0,99%	1,42%	0,57%	1,32%	0,15%	0,14%	0,00%	0,99%	1,18%	0,77%
Uruguai	0,40%	0,20%	0,31%	0,83%	0,03%	0,07%	0,00%	0,50%	0,39%	0,66%
Paraguai	0,24%	0,01%	0,17%	0,60%	0,03%	0,07%	0,00%	0,01%	0,24%	0,67%
Outros países da América do Sul	1,89%	2,52%	1,45%	2,28%	0,63%	0,14%	0,00%	2,94%	1,44%	3,51%
América do Norte	11,24%	20,55%	8,55%	5,95%	13,05%	3,35%	2,44%	22,22%	9,81%	6,33%
Estados Unidos	9,22%	18,95%	6,61%	3,65%	9,58%	1,69%	0,54%	20,15%	8,05%	3,39%
Canadá	0,87%	0,38%	1,19%	1,27%	0,15%	0,14%	0,00%	0,55%	0,84%	1,74%
México	1,14%	1,22%	0,75%	1,03%	3,32%	1,51%	1,90%	1,51%	0,92%	1,19%
Europa	12,21%	11,41%	12,23%	12,99%	11,81%	12,63%	4,87%	15,83%	10,57%	16,24%
Portugal	1,50%	1,11%	1,72%	1,46%	3,42%	0,50%	0,00%	2,53%	0,92%	2,77%
Espanha	1,47%	1,10%	1,60%	1,92%	0,98%	0,65%	0,19%	1,19%	1,47%	2,23%
França	1,83%	2,26%	1,63%	1,85%	1,68%	0,68%	0,00%	2,51%	1,57%	2,62%
Inglaterra	1,88%	2,29%	2,40%	1,25%	0,89%	0,76%	0,05%	3,22%	1,64%	1,72%
Itália	1,61%	1,34%	1,68%	1,44%	1,15%	4,30%	0,00%	2,58%	1,48%	0,93%
Escandinávia	0,48%	0,33%	0,50%	0,55%	0,14%	1,08%	0,00%	0,76%	0,35%	0,72%
Alemanha	1,64%	1,41%	1,78%	1,52%	1,59%	2,70%	3,31%	1,85%	1,32%	2,28%
Holanda / Bélgica / Luxemburgo	0,74%	0,83%	0,47%	0,92%	1,16%	0,50%	0,00%	0,81%	0,77%	0,71%
Áustria / Suíça	0,63%	0,55%	0,32%	0,94%	0,74%	1,19%	1,17%	0,37%	0,51%	1,37%
Europa do Leste	0,44%	0,19%	0,13%	1,13%	0,06%	0,25%	0,15%	0,02%	0,53%	0,89%
Ásia	2,57%	0,77%	2,25%	4,03%	6,92%	1,87%	0,00%	0,63%	2,79%	3,91%
Japão	0,92%	0,35%	0,66%	1,33%	3,46%	0,76%	0,00%	0,22%	0,63%	2,66%
China / Coreia	1,65%	0,42%	1,59%	2,70%	3,46%	1,12%	0,00%	0,41%	2,16%	1,25%
África	1,13%	0,80%	1,13%	1,29%	2,94%	0,25%	0,00%	0,57%	1,02%	2,16%
Outros países ou não especificados	3,84%	5,17%	1,71%	4,33%	4,35%	6,77%	0,00%	6,86%	2,99%	4,65%

Obs.:As áreas compreendem os seguintes bairros: 1 – Barra/São Conrado; 2 – Ipanema/Leblon; 3 – Copacabana/Leme; 4 – Os outros bairros não relacionados.

Resultado da Opinião do Comércio

Julho 2008/2009

Situação do Setor		jul/08	ago/08	set/08	out/08	nov/08	dez/08	jan/09	fev/09	mar/09	abr/09	mai/09	jun/09	jul/09
Como ficou o faturamento no mês atual	Maior	50,00%	15,38%	43,75%	85,71%	73,33%	58,33%	56,25%	58,33%	43,75%	42,86%	14,29%	42,86%	56,76%
em relação ao mesmo mês	Igual	25,00%	46,15%	12,50%	14,29%	20,00%	16,67%	18,75%	25,00%	31,25%	42,86%	21,43%	35,71%	10,81%
do ano passado foi:	Menor	43,75%	38,46%	43,75%	0,00%	6,67%	25,00%	25,00%	16,67%	25,00%	14,29%	64,29%	21,43%	32,43%
Estimativa		-2,36%	-2,08%	-1,82%	8,65%	6,36%	-1,46%	7,45%	5,50%	3,05%	5,89%	-4,31%	2,36%	2,78%
Como ficou o preço dos	Aumentou	31,25%	23,08%	20,00%	35,71%	26,67%	58,33%	26,67%	25,00%	18,75%	26,67%	21,43%	20,00%	9,38%
fornecedores no mês atual em	Manteve-se	68,75%	76,92%	80,00%	64,29%	73,33%	41,67%	66,67%	75,00%	81,25%	66,67%	78,57%	80,00%	87,50%
em relação ao mês anterior:	Diminuiu	0,00%	0,00%	0,00%	0,00%	0,00%	0,00%	6,67%	0,00%	0,00%	6,67%	0,00%	0,00%	3,13%
Estimativa		2,91%	1,15%	0,79%	2,14%	2,10%	3,94%	2,17%	1,00%	0,84%	1,53%	0,93%	1,13%	0,14%
Como ficará o preço dos	Aumentará	12,50%	0,00%	6,25%	14,29%	23,08%	25,00%	6,67%	0,00%	0,00%	0,00%	8,33%	7,14%	3,33%
fornecedores no mês seguinte em	Manterá	87,50%	100,00%	93,75%	85,71%	76,92%	75,00%	86,67%	100,00%	93,33%	100,00%	83,33%	78,57%	96,67%
em relação ao mês atual:	Diminuirá	0,00%	0,00%	0,00%	0,00%	0,00%	0,00%	6,67%	0,00%	6,67%	0,00%	8,33%	14,29%	0,00%
Estimativa		0,02%	0,00%	0,00%	0,01%	0,01%	0,01%	0,00%	0,00%	-0,01%	0,00%	0,02%	0,00%	0,17%
Como ficou o número de empregados	Aumentou	0,00%	0,00%	0,00%	0,00%	0,00%	0,00%	6,25%	0,00%	0,00%	0,00%	0,00%	0,00%	7,50%
no mês atual em relação ao	Manteve-se	93,75%	100,00%	93,75%	100,00%	100,00%	100,00%	87,50%	100,00%	93,75%	86,67%	78,57%	93,33%	90,00%
mês anterior:	Diminuiu	6,25%	0,00%	6,25%	0,00%	0,00%	0,00%	6,25%	0,00%	6,25%	13,33%	21,43%	6,67%	2,50%
Estimativa		-0,31%	0,00%	0,00%	0,00%	0,00%	0,00%	-0,09%	0,00%	-0,13%	-0,27%	-0,68%	-0,33%	0,62%
Como ficará o número de empregados	Aumentará	6,25%	0,00%	6,25%	0,00%	7,14%	8,33%	0,00%	0,00%	0,00%	6,67%	0,00%	13,33%	0,00%
para o mês seguinte em relação	Manterá	87,50%	100,00%	93,75%	100,00%	92,86%	83,33%	93,75%	83,33%	80,00%	80,00%	100,00%	86,67%	97,50%
ao mês atual:	Diminuirá	6,25%	0,00%	0,00%	0,00%	0,00%	8,33%	6,25%	16,67%	20,00%	13,33%	0,00%	0,00%	2,50%
Estimativa		1,00%	0,00%	0,69%	0,00%	0,29%	-0,17%	0,00%	-0,25%	-0,03%	-0,47%	0,00%	1,00%	-0,56%

Fonte: Fecomércio-RJ

Série Histórica

Dados sobre ocupação:	jul/02	jul/03	jul/04	jul/05	jul/06	jul/07	jul/08	jul/09
Ocupação média do mês:	63,51%	61,54%	55,94%	56,95%	56,55%	65,07%	63,65%	70,38%
Tempo de permanência (média em dias):	3	3	3	3	3	4	3	3
Diária média por quarto vendido (em reais):	145,64	143,59	205,04	223,57	202,73	267,10	256,36	253,61

*Incluindo Diária

Cobra-se 10% de Taxa de Serviço	jul/02	jul/03	jul/04	jul/05	jul/06	jul/07	jul/08	jul/09
Sim	-	-	36,48%	22,49%	36,73%	47,09%	42,07%	57,58%
Não	-	-	63,52%	68,95%	61,48%	47,39%	52,36%	37,79%
Não Respondeu	-	-	0,00%	8,56%	1,79%	5,52%	5,58%	4,63%

Faturamento	jul/02	jul/03	jul/04	jul/05	jul/06	jul/07	jul/08	jul/09
Dinheiro	-	-	16,21%	14,44%	14,28%	15,07%	14,62%	14,86%
Faturado	-	-	42,88%	37,86%	43,22%	39,98%	42,79%	38,73%
Cartão de Crédito	-	-	37,12%	46,14%	35,90%	36,46%	37,62%	43,26%
Visa	-	-	16,90%	18,46%	17,38%	15,43%	17,01%	18,24%
Master Card/Dinners	-	-	11,00%	15,88%	10,29%	12,68%	13,16%	14,89%
American Express	-	-	9,23%	11,81%	8,23%	8,34%	7,45%	10,13%
Outros / Não Especificados	-	-	3,78%	1,56%	6,60%	8,59%	4,97%	3,14%

Tipo de Hóspedes :	jul/02	jul/03	jul/04	jul/05	jul/06	jul/07	jul/08	jul/09
Négócios / Trabalho	49,33%	48,93%	45,39%	41,23%	40,74%	38,76%	42,82%	37,72%
Convenções / Congressos / Feiras	14,03%	12,82%	10,78%	20,06%	14,34%	21,72%	12,26%	10,08%
Lazer	22,47%	29,98%	33,50%	28,95%	30,65%	24,86%	32,33%	33,08%
Integrante Tripulação Aérea	7,16%	2,27%	5,64%	5,75%	7,46%	8,70%	8,37%	11,81%
Outros / Não Especificados	7,01%	6,00%	4,68%	4,01%	6,80%	6,06%	4,22%	7,31%

Entrada de Hóspedes:	jul/02	jul/03	jul/04	jul/05	jul/06	jul/07	jul/08	jul/09
Nacionais	65,45%	66,33%	58,40%	51,07%	64,70%	60,20%	56,41%	62,93%
Internacionais	34,55%	33,67%	41,60%	48,93%	35,30%	39,80%	43,59%	37,07%

Procedência Nacional	jul/02	jul/03	jul/04	jul/05	jul/06	jul/07	jul/08	jul/09
São Paulo (Capital)	-	39,96%	23,33%	17,85%	22,83%	20,08%	18,38%	22,03%
São Paulo (Interior)	-	7,55%	5,78%	5,65%	6,03%	7,76%	4,76%	4,81%
Minas Gerais	-	8,31%	3,95%	3,85%	5,14%	3,28%	4,62%	4,47%
Rio de Janeiro	-	8,15%	4,65%	4,28%	7,93%	5,78%	7,49%	5,93%
Distrito Federal	-	5,78%	3,22%	2,98%	3,99%	2,93%	3,38%	4,62%
Rio Grande do Sul	-	5,19%	3,51%	3,22%	2,95%	2,03%	2,86%	3,34%
Bahia	-	3,65%	2,38%	1,81%	1,86%	1,55%	2,17%	1,52%
Pernambuco / Alagoas / Sergipe	-	2,83%	1,95%	1,58%	1,53%	1,10%	1,51%	1,49%
Paraná	-	3,62%	2,11%	1,67%	2,19%	2,04%	1,52%	1,64%
Santa Catarina	-	1,98%	1,31%	0,86%	1,25%	1,29%	1,43%	1,25%
Espírito Santo	-	2,35%	1,44%	0,99%	1,39%	1,33%	1,43%	1,55%
Outros Estados ou não Especificados	-	1,50%	4,79%	6,32%	7,60%	11,03%	6,84%	10,29%

Procedência Internacional	jul/02	jul/03	jul/04	jul/05	jul/06	jul/07	jul/08	jul/09
América do Sul	-	20,88%	6,50%	7,65%	6,27%	8,66%	10,11%	6,08%
Argentina	-	10,67%	2,71%	3,85%	2,49%	3,27%	4,15%	2,57%
Chile	-	3,94%	1,29%	1,38%	1,37%	1,43%	1,21%	0,99%
Uruguai	-	1,35%	0,48%	0,41%	0,39%	0,40%	0,39%	0,40%
Paraguai	-	1,20%	0,24%	0,25%	0,31%	0,35%	0,26%	0,24%
Outros Países da América do Sul	-	3,73%	1,78%	1,76%	1,71%	3,21%	4,10%	1,89%
América do Norte	-	24,61%	11,36%	14,78%	9,41%	13,05%	11,30%	11,24%
Estados Unidos	-	20,26%	9,58%	11,74%	7,08%	9,60%	9,32%	9,22%
Canadá	-	2,07%	0,57%	1,13%	1,52%	2,10%	1,01%	0,87%
México	-	2,29%	1,21%	1,91%	0,82%	1,35%	0,97%	1,14%
Europa	-	40,71%	17,43%	17,72%	11,36%	11,66%	14,70%	12,21%
Portugal	-	0,00%	1,24%	1,45%	1,02%	1,28%	1,12%	1,50%
Espanha	-	4,56%	2,88%	2,19%	1,67%	2,08%	2,10%	1,47%
França	-	7,17%	3,47%	3,64%	1,42%	1,33%	3,69%	1,83%
Inglaterra	-	4,58%	2,65%	2,75%	1,66%	1,32%	2,48%	1,88%
Itália	-	4,80%	2,18%	2,44%	1,49%	0,88%	1,39%	1,61%
Escandinávia	-	2,29%	0,80%	1,06%	0,89%	0,40%	0,68%	0,48%
Alemanha	-	4,14%	1,89%	1,78%	1,65%	2,21%	1,51%	1,64%
Holanda / Bélgica / Luxemburgo	-	0,00%	1,25%	1,20%	0,57%	0,77%	0,64%	0,74%
Áustria / Suíça	-	0,00%	0,67%	0,65%	0,51%	0,92%	0,51%	0,63%
Europa do Leste	-	1,11%	0,39%	0,58%	0,49%	0,48%	0,56%	0,44%
Ásia	-	5,16%	2,13%	2,00%	2,05%	1,45%	1,58%	2,57%
Japão	-	1,12%	1,18%	0,75%	0,82%	0,61%	0,72%	0,92%
China / Coréia	-	0,96%	0,95%	1,25%	1,23%	0,84%	0,86%	1,65%
África	-	4,26%	0,60%	1,50%	0,60%	0,84%	1,42%	1,13%
Outros Países ou não Especificados	-	6,58%	3,59%	5,28%	5,60%	4,15%	4,48%	3,84%

Fonte: Fecomércio-RJ



Arteiras Comunicação – (21) 2556-0453
Luiza Sampaio (21) 9913-4464 / Francisco Wesley (21) 9129-8125
luiza@arteiras.com.br / fwesley@arteiras.com.br