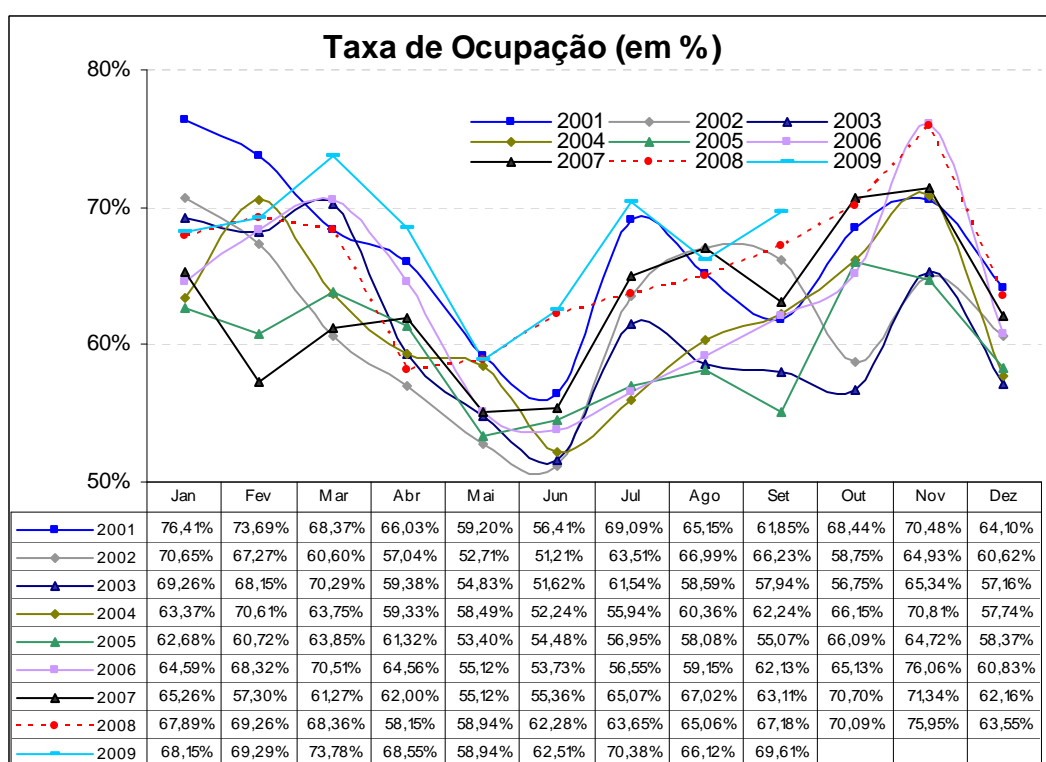


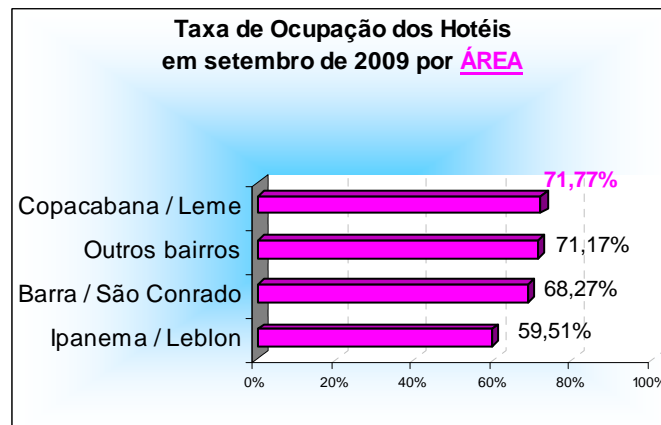
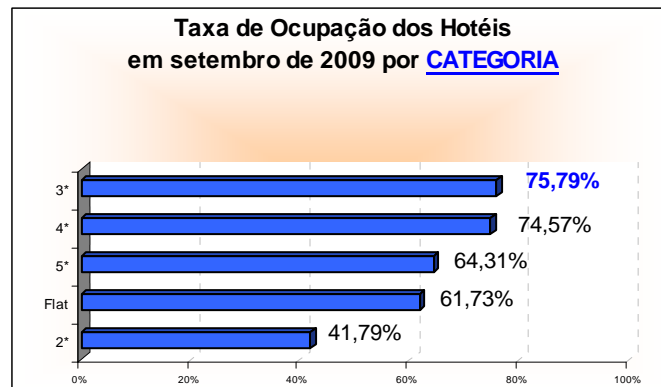
### Ocupação de setembro dos hotéis cariocas alcança 69,61%

*Taxa de ocupação de setembro é a maior já apurada para este mês*

Os hotéis cariocas registraram 69,61% de ocupação no mês de setembro, ficando 2,43 pontos percentuais acima do resultado obtido no mesmo período de 2008. Os dados são da pesquisa detalhada coordenada pela Fecomércio-RJ, em parceria com a Associação Brasileira da Indústria de Hotéis do Estado do Rio de Janeiro (ABIH-RJ).

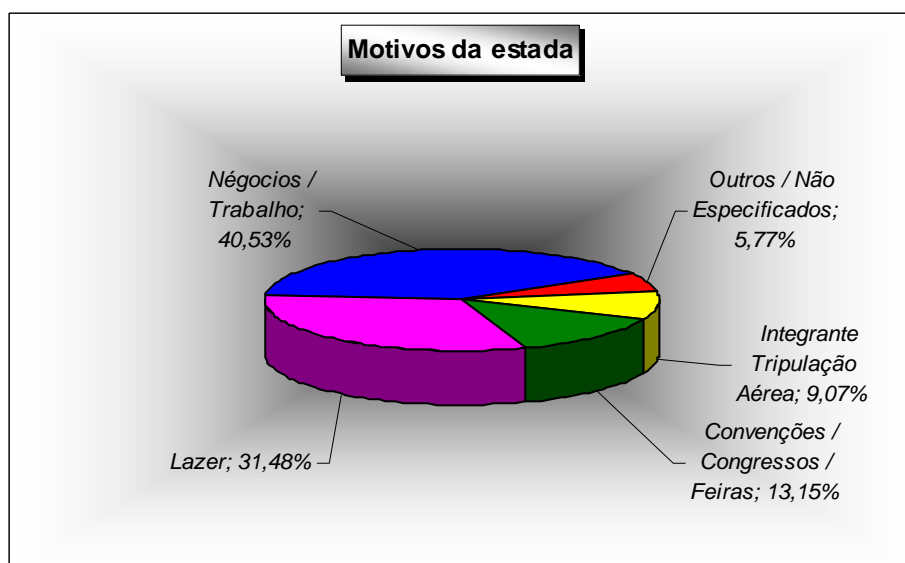


Estima-se que, aproximadamente, 186 mil visitantes tenham se instalado nas unidades de hospedagem da cidade. Destes, 120 mil seriam originários das diversas localidades do Brasil, e o correspondente a 66 mil, provenientes do exterior.



A principal região de origem dos turistas nacionais, responsável por 64,61% do total de *room nights* vendidos em setembro, continua sendo São Paulo: 41,48% (33,52% da capital e 7,96% do interior). Já para os quartos ocupados por visitantes de fora do país (35,39%), verificou-se que a principal procedência é dos residentes da Europa (32,91%), seguidos pelos da América do Norte (30,94%). Em uma análise por país de origem, os americanos foram os que mais se destacaram, com 26,15% do total de turistas internacionais.

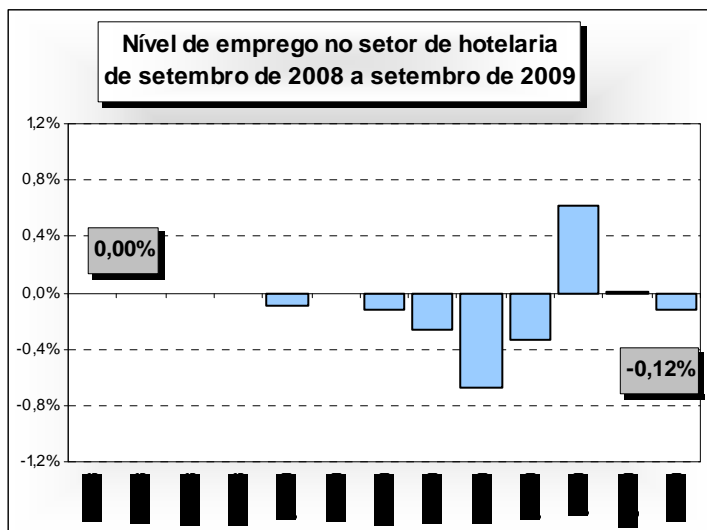
As viagens para tratar de negócios foram os principais motivos de estada no Rio de Janeiro, com a representação de 40,53%, contra 31,48% dos que vieram a passeio.



Em uma análise da taxa de ocupação por categoria dos hotéis, os de três estrelas registraram o melhor índice, com 75,79%. Em seguida, vieram os de quatro estrelas, com 74,57%. Já em relação à área de localização dos estabelecimentos, os bairros de Copacabana e Leme tiveram maior procura, a comercialização de 71,77% dos *room nights*.

Estimativas da variação do faturamento no mês referência em relação ao mesmo período do ano anterior (em %)	
Setembro	Estimativa
2009	2,09
2008	-1,82
2007	-0,23
2006	1,82
2005	-2,96
2004	5,97

Fonte: Fecomércio-RJ



Origem do turista	Quantidade de hóspedes em setembro		Variação
	2008	2009	
Nacional	94.167	120.649	28,12%
Internacional	74.411	66.075	-11,20%
<b>Total</b>	<b>168.578</b>	<b>186.723</b>	<b>10,76%</b>

Fonte: Fecomércio-RJ

## Estimativa do número de hóspedes no mês de setembro de 2009

Procedência nacional	setembro de 2009	
	TOTAL	%
São Paulo (capital)	40.441	33,52%
São Paulo (interior)	9.599	7,96%
Rio de Janeiro	9.719	8,06%
Minas Gerais	13.363	11,08%
Distrito Federal	9.533	7,90%
Rio Grande do Sul	6.714	5,57%
Bahia	3.258	2,70%
Pernambuco / Alagoas / Sergipe	3.184	2,64%
Paraná	3.056	2,53%
Espírito Santo	2.568	2,13%
Santa Catarina	2.743	2,27%
Outros estados	16.471	13,65%
<b>Total</b>	<b>120.649</b>	<b>100,00%</b>

Procedência internacional	setembro de 2009	
	TOTAL	%
<b>América do Sul</b>	<b>14.362</b>	<b>21,74%</b>
Argentina	7.017	10,62%
Chile	2.888	4,37%
Uruguai	692	1,05%
Paraguai	798	1,21%
Outros países	2.968	4,49%
<b>América do Norte</b>	<b>20.441</b>	<b>30,94%</b>
Estados Unidos	17.275	26,15%
Canadá	1.476	2,23%
México	1.689	2,56%
<b>Europa</b>	<b>21.744</b>	<b>32,91%</b>
Portugal	1.734	2,62%
Espanha	3.060	4,63%
França	3.737	5,66%
Inglaterra	3.926	5,94%
Itália	2.623	3,97%
Escandinávia	1.284	1,94%
Alemanha	2.854	4,32%
Holanda / Bélgica / Luxemburgo	769	1,16%
Áustria / Suíça	1.265	1,92%
Europa do Leste	492	0,74%
<b>Asia</b>	<b>2.627</b>	<b>3,98%</b>
Japão	1.408	2,13%
China / Coreia	1.219	1,85%
<b>Africa</b>	<b>1.558</b>	<b>2,36%</b>
<b>Outros países</b>	<b>5.342</b>	<b>8,08%</b>
<b>Total</b>	<b>66.075</b>	<b>100,00%</b>

Fonte: Fecomércio-RJ

## Resultado da Ocupação Hoteleira do Mês de Setembro de 2009

<b>Dados sobre ocupação:</b>	<b>Geral</b>	<b>5*</b>	<b>4*</b>	<b>3*</b>	<b>2*</b>	<b>Flat</b>	<b>Área 1</b>	<b>Área 2</b>	<b>Área 3</b>	<b>Área 4</b>
Ocupação média do mês:	69,61%	64,31%	74,57%	75,79%	41,79%	61,73%	68,27%	59,51%	71,77%	71,17%
Tempo de permanência (em dias):	3	3	3	3	3	3	3	3	3	3
Diária média por quarto vendido (em reais):	246,64	357,81	233,05	172,54	131,25	243,93	220,90	272,19	215,80	149,97
<b>Cobra-se 10% de Taxa de Serviço</b>	<b>Geral</b>	<b>5*</b>	<b>4*</b>	<b>3*</b>	<b>2*</b>	<b>Flat</b>	<b>Área 1</b>	<b>Área 2</b>	<b>Área 3</b>	<b>Área 4</b>
Sim	57,20%	85,71%	57,89%	44,44%	20,00%	0,00%	16,67%	17,65%	62,50%	25,00%
Não	39,50%	14,29%	36,84%	50,00%	80,00%	100,00%	83,33%	82,35%	31,25%	75,00%
Não respondeu	3,30%	0,00%	5,26%	5,56%	0,00%	0,00%	0,00%	0,00%	6,25%	0,00%
<b>Faturamento</b>	<b>Geral</b>	<b>5*</b>	<b>4*</b>	<b>3*</b>	<b>2*</b>	<b>Flat</b>	<b>Área 1</b>	<b>Área 2</b>	<b>Área 3</b>	<b>Área 4</b>
<b>Dinheiro</b>	<b>14,70%</b>	<b>7,33%</b>	<b>16,23%</b>	<b>14,83%</b>	<b>30,01%</b>	<b>30,50%</b>	<b>6,33%</b>	<b>24,25%</b>	<b>17,45%</b>	<b>11,68%</b>
<b>Faturado</b>	<b>41,16%</b>	<b>41,50%</b>	<b>47,86%</b>	<b>39,00%</b>	<b>14,60%</b>	<b>36,25%</b>	<b>35,67%</b>	<b>35,58%</b>	<b>41,57%</b>	<b>40,03%</b>
<b>Cartão de Crédito</b>	<b>38,87%</b>	<b>40,00%</b>	<b>32,65%</b>	<b>44,17%</b>	<b>49,94%</b>	<b>30,25%</b>	<b>43,33%</b>	<b>38,17%</b>	<b>37,68%</b>	<b>42,78%</b>
Visa	16,22%	12,34%	14,66%	20,11%	26,11%	15,75%	23,00%	19,64%	15,77%	18,20%
MasterCard / Dinners	13,20%	15,33%	9,99%	14,68%	18,33%	7,75%	10,67%	10,00%	13,18%	16,69%
American Express	9,45%	12,33%	8,00%	9,38%	5,49%	6,75%	9,67%	8,53%	8,73%	7,89%
<b>Outros / Não especificados</b>	<b>5,27%</b>	<b>11,17%</b>	<b>3,26%</b>	<b>2,00%</b>	<b>5,45%</b>	<b>3,00%</b>	<b>14,67%</b>	<b>2,00%</b>	<b>3,30%</b>	<b>5,51%</b>
<b>Tipo de Hóspedes :</b>	<b>Geral</b>	<b>5*</b>	<b>4*</b>	<b>3*</b>	<b>2*</b>	<b>Flat</b>	<b>Área 1</b>	<b>Área 2</b>	<b>Área 3</b>	<b>Área 4</b>
Négocios / Trabalho	40,53%	32,87%	38,90%	48,63%	56,24%	31,74%	49,06%	35,18%	34,11%	60,19%
Convenções / Congressos / Feiras	13,15%	7,93%	14,73%	14,82%	17,73%	18,47%	5,40%	15,48%	9,65%	22,68%
Lazer	31,48%	34,23%	34,75%	26,49%	22,56%	32,65%	9,95%	38,64%	39,52%	10,46%
Integrante Tripulação Aérea	9,07%	17,05%	5,96%	7,16%	0,00%	3,93%	28,70%	6,15%	10,04%	4,03%
Outros / Não Especificados	5,77%	7,92%	5,65%	2,90%	3,48%	13,21%	6,89%	4,55%	6,68%	2,64%
<b>Entrada de Hóspedes:</b>	<b>Geral</b>	<b>5*</b>	<b>4*</b>	<b>3*</b>	<b>2*</b>	<b>Flat</b>	<b>Área 1</b>	<b>Área 2</b>	<b>Área 3</b>	<b>Área 4</b>
Nacionais	64,61%	54,63%	63,76%	70,33%	78,92%	79,91%	86,12%	50,07%	65,33%	69,78%
Internacionais	35,39%	45,37%	36,24%	29,67%	21,08%	20,09%	13,88%	49,93%	34,67%	30,22%
<b>Procedência Nacional</b>	<b>Geral</b>	<b>5*</b>	<b>4*</b>	<b>3*</b>	<b>2*</b>	<b>Flat</b>	<b>Área 1</b>	<b>Área 2</b>	<b>Área 3</b>	<b>Área 4</b>
São Paulo (capital)	21,66%	25,16%	17,92%	22,04%	16,95%	28,81%	58,84%	17,30%	22,55%	19,12%
São Paulo (interior)	5,14%	1,45%	5,19%	8,60%	7,95%	3,14%	1,42%	1,92%	4,15%	12,77%
Minas Gerais	5,20%	2,60%	6,25%	5,55%	8,93%	7,54%	9,41%	2,07%	5,54%	5,40%
Rio de Janeiro	7,16%	2,77%	10,50%	6,73%	11,85%	8,15%	1,52%	2,65%	6,60%	12,32%
Distrito Federal	5,11%	3,92%	5,39%	4,60%	13,30%	4,26%	0,29%	2,46%	5,81%	3,96%
Rio Grande do Sul	3,60%	1,59%	4,00%	4,44%	3,53%	7,82%	2,84%	1,78%	3,89%	3,82%
Bahia	1,74%	0,92%	2,10%	1,92%	2,07%	2,86%	0,10%	0,46%	1,99%	1,99%
Pernambuco / Alagoas / Sergipe	1,71%	1,13%	1,59%	2,48%	0,68%	2,39%	0,15%	0,53%	2,05%	2,07%
Paraná	1,64%	0,67%	1,59%	2,30%	0,96%	4,45%	1,22%	1,13%	1,77%	1,51%
Santa Catarina	1,38%	0,58%	1,75%	1,62%	1,09%	2,48%	0,29%	0,55%	1,74%	0,87%
Espírito Santo	1,47%	0,44%	1,12%	1,93%	7,25%	0,89%	0,10%	0,27%	1,06%	3,31%
<b>Estados não especificados</b>	<b>8,82%</b>	<b>13,39%</b>	<b>6,37%</b>	<b>8,13%</b>	<b>4,37%</b>	<b>7,12%</b>	<b>9,94%</b>	<b>18,97%</b>	<b>8,19%</b>	<b>2,64%</b>
<b>Procedência Internacional</b>	<b>Geral</b>	<b>5*</b>	<b>4*</b>	<b>3*</b>	<b>2*</b>	<b>Flat</b>	<b>Área 1</b>	<b>Área 2</b>	<b>Área 3</b>	<b>Área 4</b>
<b>América do Sul</b>	<b>7,69%</b>	<b>7,92%</b>	<b>8,38%</b>	<b>8,14%</b>	<b>3,54%</b>	<b>3,61%</b>	<b>2,59%</b>	<b>8,64%</b>	<b>8,07%</b>	<b>7,56%</b>
Argentina	3,76%	3,61%	5,48%	2,56%	1,90%	2,25%	1,06%	4,77%	3,99%	2,38%
Chile	1,55%	1,77%	1,36%	1,86%	0,23%	1,03%	1,53%	1,67%	1,87%	0,77%
Uruguai	0,37%	0,25%	0,36%	0,58%	0,00%	0,33%	0,00%	0,50%	0,30%	0,66%
Paraguai	0,43%	0,03%	0,09%	1,36%	0,00%	0,00%	0,00%	0,09%	0,43%	1,23%
Outros países da América do Sul	1,59%	2,26%	1,09%	1,78%	1,42%	0,00%	0,00%	1,60%	1,49%	2,52%
<b>América do Norte</b>	<b>10,95%</b>	<b>22,30%</b>	<b>8,81%</b>	<b>4,64%</b>	<b>3,29%</b>	<b>3,75%</b>	<b>2,68%</b>	<b>22,23%</b>	<b>10,64%</b>	<b>3,53%</b>
Estados Unidos	9,25%	20,55%	6,69%	3,01%	2,65%	3,61%	1,91%	20,02%	9,02%	1,54%
Canadá	0,79%	0,64%	1,04%	0,91%	0,14%	0,00%	0,00%	1,16%	0,62%	1,39%
México	0,90%	1,11%	1,08%	0,71%	0,50%	0,14%	0,76%	1,06%	1,00%	0,60%
<b>Europa</b>	<b>11,65%</b>	<b>8,69%</b>	<b>14,88%</b>	<b>11,59%</b>	<b>10,77%</b>	<b>8,81%</b>	<b>6,32%</b>	<b>10,43%</b>	<b>11,79%</b>	<b>13,11%</b>
Portugal	0,93%	0,57%	1,23%	1,16%	0,23%	0,37%	0,00%	1,62%	0,66%	1,57%
Espanha	1,64%	0,99%	2,20%	1,88%	1,19%	0,80%	0,78%	0,70%	1,93%	1,83%
França	2,00%	1,30%	2,44%	1,51%	5,33%	2,48%	1,86%	1,47%	1,90%	1,96%
Inglaterra	2,10%	2,41%	2,52%	1,63%	2,01%	0,33%	0,00%	3,09%	1,89%	2,28%
Itália	1,40%	1,07%	1,92%	1,33%	0,55%	1,31%	0,05%	1,49%	1,46%	1,36%
Escandinávia	0,69%	0,37%	1,00%	0,86%	0,05%	0,14%	0,15%	0,47%	0,85%	0,61%
Alemanha	1,53%	0,83%	2,21%	1,70%	0,82%	0,84%	0,88%	0,69%	1,81%	1,64%
Holanda / Bélgica / Luxemburgo	0,41%	0,52%	0,35%	0,48%	0,14%	0,05%	0,00%	0,40%	0,40%	0,65%
Áustria / Suíça	0,68%	0,48%	0,77%	0,54%	0,23%	2,48%	2,60%	0,47%	0,62%	0,59%
Europa do Leste	0,26%	0,15%	0,22%	0,47%	0,23%	0,00%	0,00%	0,01%	0,27%	0,62%
<b>Ásia</b>	<b>1,41%</b>	<b>1,04%</b>	<b>1,62%</b>	<b>1,74%</b>	<b>0,78%</b>	<b>0,89%</b>	<b>0,00%</b>	<b>0,90%</b>	<b>1,34%</b>	<b>2,53%</b>
Japão	0,75%	0,64%	0,69%	0,91%	0,78%	0,89%	0,00%	0,35%	0,74%	1,28%
China / Coreia	0,65%	0,40%	0,93%	0,83%	0,00%	0,00%	0,00%	0,55%	0,61%	1,24%
<b>África</b>	<b>0,83%</b>	<b>0,74%</b>	<b>1,05%</b>	<b>0,92%</b>	<b>0,09%</b>	<b>0,23%</b>	<b>0,00%</b>	<b>0,59%</b>	<b>0,94%</b>	<b>1,01%</b>
<b>Outros países ou não especificados</b>	<b>2,86%</b>	<b>4,68%</b>	<b>1,49%</b>	<b>2,64%</b>	<b>2,60%</b>	<b>2,81%</b>	<b>2,29%</b>	<b>7,14%</b>	<b>1,88%</b>	<b>2,48%</b>

Obs.:As áreas compreendem os seguintes bairros: 1 – Barra/São Conrado; 2 – Ipanema/Leblon; 3 – Copacabana/Leme; 4 – Os outros bairros não relacionados.

## Resultado da Opinião do Comércio

Setembro 2008/2009

Situação do Setor		set/08	out/08	nov/08	dez/08	jan/09	fev/09	mar/09	abr/09	mai/09	jun/09	jul/09	ago/09	set/09
Como ficou o faturamento no mês atual	Maior	43,75%	85,71%	73,33%	58,33%	56,25%	58,33%	43,75%	42,86%	14,29%	42,86%	56,76%	50,00%	30,77%
em relação ao mesmo mês	Igual	12,50%	14,29%	20,00%	16,67%	18,75%	25,00%	31,25%	42,86%	21,43%	35,71%	10,81%	41,67%	53,85%
do ano passado foi:	Menor	43,75%	0,00%	6,67%	25,00%	25,00%	16,67%	25,00%	14,29%	64,29%	21,43%	32,43%	8,33%	15,38%
<b>Estimativa</b>		<b>-1,82%</b>	<b>8,65%</b>	<b>6,36%</b>	<b>-1,46%</b>	<b>7,45%</b>	<b>5,50%</b>	<b>3,05%</b>	<b>5,89%</b>	<b>-4,31%</b>	<b>2,36%</b>	<b>2,78%</b>	<b>6,08%</b>	<b>2,09%</b>
Como ficou o preço dos	Aumentou	20,00%	35,71%	26,67%	58,33%	26,67%	25,00%	18,75%	26,67%	21,43%	20,00%	9,38%	16,67%	7,69%
fornecedores no mês atual em	Manteve-se	80,00%	64,29%	73,33%	41,67%	66,67%	75,00%	81,25%	66,67%	78,57%	80,00%	87,50%	83,33%	92,31%
em relação ao mês anterior:	Diminuiu	0,00%	0,00%	0,00%	0,00%	6,67%	0,00%	0,00%	6,67%	0,00%	0,00%	3,13%	0,00%	0,00%
<b>Estimativa</b>		<b>0,79%</b>	<b>2,14%</b>	<b>2,10%</b>	<b>3,94%</b>	<b>2,17%</b>	<b>1,00%</b>	<b>0,84%</b>	<b>1,53%</b>	<b>0,93%</b>	<b>1,13%</b>	<b>0,14%</b>	<b>0,83%</b>	<b>0,38%</b>
Como ficará o preço dos	Aumentará	6,25%	14,29%	23,08%	25,00%	6,67%	0,00%	0,00%	0,00%	8,33%	7,14%	3,33%	0,00%	0,00%
fornecedores no mês seguinte em	Manterá	93,75%	85,71%	76,92%	75,00%	86,67%	100,00%	93,33%	100,00%	83,33%	78,57%	96,67%	100,00%	100,00%
em relação ao mês atual:	Diminuirá	0,00%	0,00%	0,00%	0,00%	6,67%	0,00%	6,67%	0,00%	8,33%	14,29%	0,00%	0,00%	0,00%
<b>Estimativa</b>		<b>0,00%</b>	<b>0,01%</b>	<b>0,01%</b>	<b>0,01%</b>	<b>0,00%</b>	<b>0,00%</b>	<b>-0,01%</b>	<b>0,00%</b>	<b>0,02%</b>	<b>0,00%</b>	<b>0,17%</b>	<b>0,00%</b>	<b>0,00%</b>
Como ficou o número de empregados	Aumentou	0,00%	0,00%	0,00%	0,00%	6,25%	0,00%	0,00%	0,00%	0,00%	0,00%	7,50%	8,33%	0,00%
no mês atual em relação ao	Manteve-se	93,75%	100,00%	100,00%	100,00%	87,50%	100,00%	93,75%	86,67%	78,57%	93,33%	90,00%	91,67%	92,31%
mês anterior:	Diminuiu	6,25%	0,00%	0,00%	0,00%	6,25%	0,00%	6,25%	13,33%	21,43%	6,67%	2,50%	0,00%	7,69%
<b>Estimativa</b>		<b>0,00%</b>	<b>0,00%</b>	<b>0,00%</b>	<b>0,00%</b>	<b>-0,09%</b>	<b>0,00%</b>	<b>-0,13%</b>	<b>-0,27%</b>	<b>-0,68%</b>	<b>-0,33%</b>	<b>0,62%</b>	<b>0,01%</b>	<b>-0,12%</b>
Como ficará o número de empregados	Aumentará	6,25%	0,00%	7,14%	8,33%	0,00%	0,00%	0,00%	6,67%	0,00%	13,33%	0,00%	0,00%	0,00%
para o mês seguinte em relação	Manterá	93,75%	100,00%	92,86%	83,33%	93,75%	83,33%	80,00%	80,00%	100,00%	86,67%	97,50%	100,00%	100,00%
ao mês atual:	Diminuirá	0,00%	0,00%	0,00%	8,33%	6,25%	16,67%	20,00%	13,33%	0,00%	0,00%	2,50%	0,00%	0,00%
<b>Estimativa</b>		<b>0,69%</b>	<b>0,00%</b>	<b>0,29%</b>	<b>-0,17%</b>	<b>0,00%</b>	<b>-0,25%</b>	<b>-0,03%</b>	<b>-0,47%</b>	<b>0,00%</b>	<b>1,00%</b>	<b>-0,56%</b>	<b>0,00%</b>	<b>0,00%</b>

Fonte: Fecomércio-RJ

## Série Histórica

<b>Dados sobre ocupação:</b>	set/02	set/03	set/04	set/05	set/06	set/07	set/08	set/09
Ocupação média do mês:	66,23%	57,94%	62,24%	55,07%	62,13%	63,11%	67,18%	69,61%
Tempo de permanência (média em dias):	3	3	3	3	3	3	3	3
Diária média por quarto vendido (em reais):	164,44	182,86	195,92	201,11	236,01	237,78	258,87	246,64

\*Incluindo Diária

<b>Cobra-se 10% de Taxa de Serviço</b>	set/02	set/03	set/04	set/05	set/06	set/07	set/08	set/09
Sim	-	19,12%	29,76%	31,27%	36,42%	47,23%	43,93%	57,20%
Não	-	47,38%	70,24%	65,48%	59,59%	45,85%	51,14%	39,50%
Não Respondeu	-	33,50%	0,00%	3,25%	3,99%	6,92%	4,93%	3,30%

<b>Faturamento</b>	set/02	set/03	set/04	set/05	set/06	set/07	set/08	set/09
Dinheiro	-	13,32%	15,41%	14,93%	13,98%	13,16%	15,23%	14,70%
Faturado	-	47,78%	46,62%	42,29%	39,11%	43,37%	40,20%	41,16%
Cartão de Crédito	-	37,39%	35,21%	40,41%	41,74%	39,40%	40,49%	38,87%
Visa	-	16,08%	18,80%	17,05%	18,48%	18,61%	17,45%	16,22%
Master Card/Dinners	-	11,72%	8,49%	12,75%	11,79%	11,34%	15,51%	13,20%
American Express	-	9,58%	7,92%	10,61%	11,48%	9,45%	7,54%	9,45%
Outros / Não Especificados	-	1,52%	2,75%	2,37%	5,17%	4,06%	4,08%	5,27%

<b>Tipo de Hóspedes :</b>	set/02	set/03	set/04	set/05	set/06	set/07	set/08	set/09
Négocios / Trabalho	52,48%	51,37%	47,17%	40,61%	44,97%	39,60%	45,45%	40,53%
Convenções / Congressos / Feiras	20,96%	14,34%	14,96%	17,42%	16,83%	13,46%	16,26%	13,15%
Lazer	18,36%	25,06%	26,59%	29,02%	32,74%	30,83%	25,13%	31,48%
Integrante Tripulação Aérea	5,52%	5,09%	7,38%	4,93%	1,58%	7,16%	8,37%	9,07%
Outros / Não Especificados	2,68%	4,13%	3,90%	8,02%	3,89%	8,95%	4,79%	5,77%

<b>Entrada de Hóspedes:</b>	set/02	set/03	set/04	set/05	set/06	set/07	set/08	set/09
Nacionais	66,55%	55,57%	62,04%	51,28%	53,78%	53,30%	55,86%	64,61%
Internacionais	33,45%	44,43%	37,96%	48,72%	46,22%	46,70%	44,14%	35,39%

<b>Procedência Nacional</b>	set/02	set/03	set/04	set/05	set/06	set/07	set/08	set/09
São Paulo ( Capital )	-	21,05%	25,44%	19,62%	19,81%	17,18%	17,88%	21,66%
São Paulo ( Interior )	-	9,77%	6,73%	6,55%	5,98%	5,18%	5,68%	5,14%
Minas Gerais	-	3,93%	3,85%	3,37%	4,09%	3,14%	3,95%	5,20%
Rio de Janeiro	-	5,51%	4,30%	5,58%	6,26%	9,09%	8,81%	7,16%
Distrito Federal	-	2,07%	3,02%	1,96%	3,93%	3,41%	3,47%	5,11%
Rio Grande do Sul	-	1,99%	2,69%	2,08%	2,64%	2,33%	2,75%	3,60%
Bahia	-	1,99%	1,71%	1,71%	1,70%	2,08%	2,53%	1,74%
Pernambuco / Alagoas / Sergipe	-	1,65%	2,05%	1,15%	1,77%	1,52%	1,29%	1,71%
Paraná	-	1,69%	1,87%	1,40%	1,60%	1,73%	1,62%	1,64%
Santa Catarina	-	0,87%	1,13%	0,88%	1,10%	1,11%	0,87%	1,38%
Espírito Santo	-	1,11%	1,28%	1,12%	1,46%	1,03%	1,37%	1,47%
Outros Estados ou não Especificados	-	3,94%	7,97%	5,85%	3,43%	5,49%	5,64%	8,82%

<b>Procedência Internacional</b>	set/02	set/03	set/04	set/05	set/06	set/07	set/08	set/09
<b>América do Sul</b>	-	<b>6,12%</b>	<b>4,94%</b>	<b>7,05%</b>	<b>8,41%</b>	<b>8,85%</b>	<b>10,26%</b>	<b>7,69%</b>
Argentina	-	2,63%	2,06%	2,73%	4,07%	3,33%	3,45%	3,76%
Chile	-	1,00%	0,73%	1,01%	1,63%	1,87%	1,54%	1,55%
Uruguai	-	0,41%	0,38%	0,34%	0,41%	0,42%	0,56%	0,37%
Paraguai	-	0,30%	0,15%	0,28%	0,22%	0,44%	0,53%	0,43%
Outros Países da América do Sul	-	1,77%	1,63%	2,69%	2,07%	2,79%	4,18%	1,59%
<b>América do Norte</b>	-	<b>10,59%</b>	<b>10,43%</b>	<b>11,56%</b>	<b>12,93%</b>	<b>13,13%</b>	<b>12,12%</b>	<b>10,95%</b>
Estados Unidos	-	8,79%	8,88%	9,85%	10,64%	11,14%	10,16%	9,25%
Canadá	-	0,80%	0,57%	0,64%	1,01%	1,08%	1,05%	0,79%
México	-	1,00%	0,98%	1,07%	1,28%	0,91%	0,91%	0,90%
<b>Europa</b>	-	<b>19,60%</b>	<b>16,71%</b>	<b>19,37%</b>	<b>18,06%</b>	<b>14,75%</b>	<b>14,64%</b>	<b>11,65%</b>
Portugal	-	1,08%	1,42%	1,29%	2,04%	1,33%	1,53%	0,93%
Espanha	-	1,98%	2,65%	2,49%	1,72%	2,38%	2,18%	1,64%
França	-	3,88%	3,07%	4,67%	2,31%	2,05%	3,13%	2,00%
Inglaterra	-	3,53%	2,46%	3,28%	3,24%	2,18%	2,31%	2,10%
Itália	-	2,08%	1,67%	2,10%	2,50%	1,59%	1,44%	1,40%
Escandinávia	-	0,68%	0,84%	0,95%	1,20%	0,83%	0,98%	0,69%
Alemanha	-	2,52%	2,42%	2,50%	2,87%	1,87%	1,40%	1,53%
Holanda / Bélgica / Luxemburgo	-	2,85%	1,00%	0,87%	0,71%	0,77%	0,51%	0,41%
Áustria / Suíça	-	0,71%	0,51%	0,80%	0,71%	1,03%	0,40%	0,68%
Europa do Leste	-	0,29%	0,68%	0,42%	0,77%	0,71%	0,75%	0,26%
<b>Ásia</b>	-	<b>1,99%</b>	<b>2,37%</b>	<b>2,81%</b>	<b>1,87%</b>	<b>2,51%</b>	<b>2,29%</b>	<b>1,41%</b>
Japão	-	1,17%	1,18%	1,11%	0,85%	1,36%	1,09%	0,75%
China / Coréia	-	0,82%	1,18%	1,70%	1,03%	1,14%	1,20%	0,65%
<b>África</b>	-	<b>1,66%</b>	<b>0,82%</b>	<b>2,98%</b>	<b>1,23%</b>	<b>1,26%</b>	<b>1,09%</b>	<b>0,83%</b>
<b>Outros Países ou não Especificados</b>	-	<b>4,47%</b>	<b>2,70%</b>	<b>4,95%</b>	<b>3,72%</b>	<b>6,22%</b>	<b>3,73%</b>	<b>2,86%</b>

Fonte: Fecomércio-RJ





Arteiras Comunicação – (21) 2556-0453  
Luiza Sampaio (21) 9913-4464 / Francisco Wesley (21) 9129-8125  
[luiza@arteiras.com.br](mailto:luiza@arteiras.com.br) / [fwesley@arteiras.com.br](mailto:fwesley@arteiras.com.br)