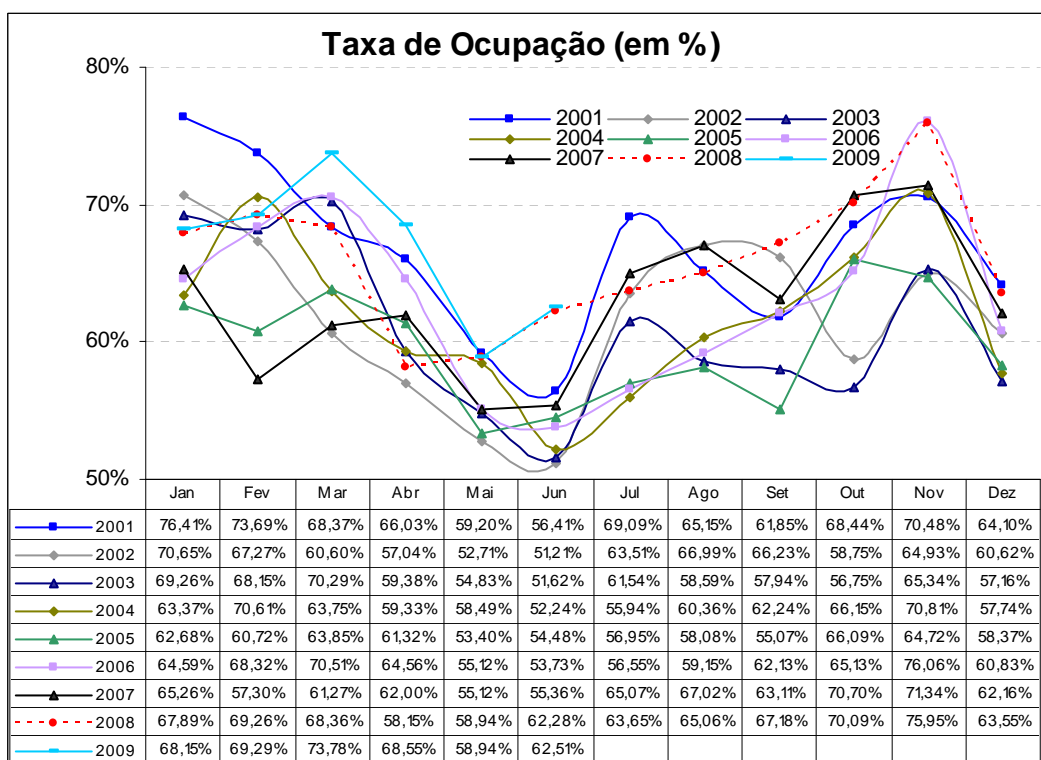


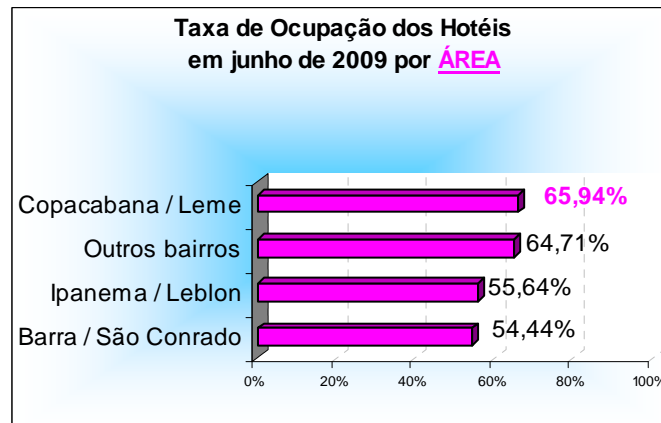
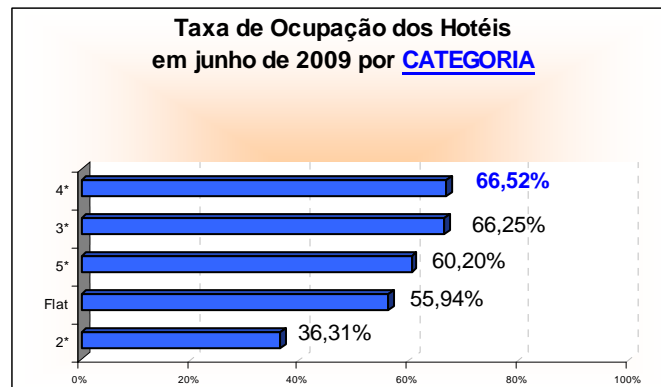
Hotéis do Rio registram 62,51% de ocupação no mês de junho

Desde o início do levantamento, em 2001, este foi o melhor resultado obtido para um mês de junho

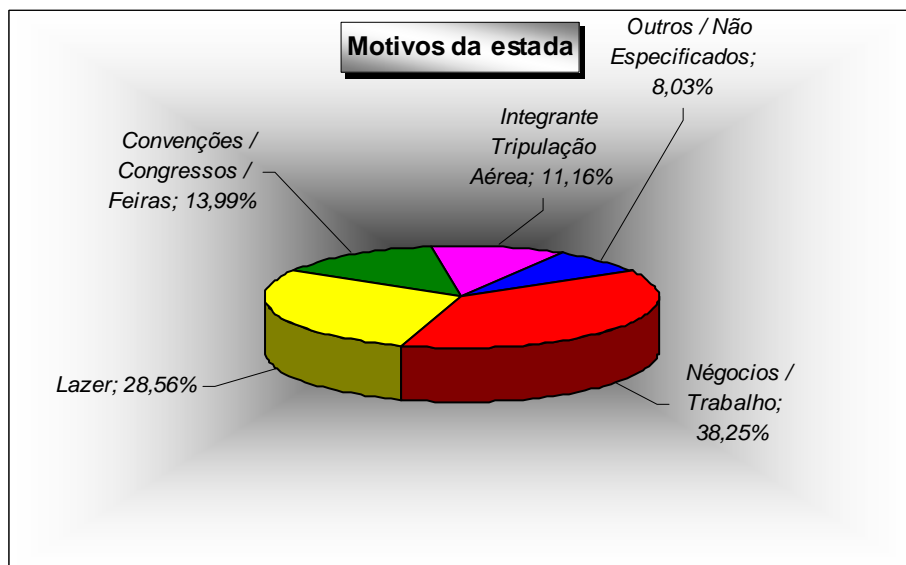
De acordo com levantamento coordenado pela Fecomércio-RJ, em parceria com a **Associação Brasileira da Indústria de Hotéis do Estado do Rio de Janeiro (ABIH-RJ)**, a taxa média de ocupação hoteleira do mês de junho fechou em 62,51%. Este foi o melhor resultado apurado para o período, desde o início do levantamento, em 2001, ficando 0,23 ponto percentual sobre o recorde anterior, que era exatamente junho de 2008.



Copacabana e Leme foram os bairros que tiveram maior procura (65,94% de ocupação), seguido pela região do Centro, Glória e Flamengo (64,71%), Ipanema e Leblon (55,64%), e Barra e São Conrado (55,44%). Segundo a estimativa, os empreendimentos quatro estrelas registraram os melhores resultados, com a média de 66,52%, ficando acima dos de três estrelas, que fecharam com 66,25%, e dos de categoria cinco estrelas (60,20% de ocupação).



As viagens para tratar de negócios foram os principais motivos de estada no Rio, com 38,25% dos *room nights* vendidos. Este percentual ficou abaixo do computado no mesmo mês do ano passado (54,68%). A representação de turistas a passeio foi de 28,56%, cerca de 8,50% a mais que 2008.



A pesquisa estima que, aproximadamente, 164 mil visitantes tenham se instalado nas unidades de hospedagem pesquisadas na cidade. Destes, 95 mil seriam originários das diversas localidades do Brasil, o que representa 57,91% do total de *room nights* vendidos, e o correspondente a 69 mil (42,09% da ocupação), provenientes do exterior.

Em comparação com junho de 2008 foi calculado aumento de 0,40% no número total de hóspedes, com o fluxo de turistas nacionais apurando um crescimento de 5,15%, e os

internacionais recuo de 5,47%, possivelmente por conta dos efeitos da crise financeira mundial.

Estimativas da variação do faturamento no mês referência em relação ao mesmo período do ano anterior (em %)	
Junho	Estimativa
2009	2,36
2008	-1,94
2007	5,21
2006	-2,60
2005	0,27
2004	6,31

Fonte: Fecomércio-RJ

São Paulo foi a capital brasileira que mais enviou visitantes ao Rio (20,84%). A maior procedência internacional foi da Europa (14,78%).

Origem do turista	Quantidade de hóspedes em junho		Variação
	2008	2009	
	Nacional	90.467	
Internacional	73.133	69.131	-5,47%
Total	163.600	164.255	0,40%

Fonte: Fecomércio-RJ

Estimativa do número de hóspedes no mês de junho de 2009

Procedência nacional	junho de 2009	
	TOTAL	%
São Paulo (capital)	34.233	35,99%
São Paulo (interior)	7.514	7,90%
Rio de Janeiro	7.935	8,34%
Minas Gerais	10.684	11,23%
Distrito Federal	6.233	6,55%
Rio Grande do Sul	4.849	5,10%
Bahia	3.122	3,28%
Pernambuco / Alagoas / Sergipe	2.842	2,99%
Paraná	2.659	2,80%
Espírito Santo	2.632	2,77%
Santa Catarina	3.103	3,26%
Outros estados	9.319	9,80%
Total	95.124	100,00%

Procedência internacional	junho de 2009	
	TOTAL	%
América do Sul	11.935	17,26%
Argentina	3.630	5,25%
Chile	2.650	3,83%
Uruguai	807	1,17%
Paraguai	692	1,00%
Outros países	4.156	6,01%
América do Norte	18.307	26,48%
Estados Unidos	14.720	21,29%
Canadá	1.810	2,62%
México	1.777	2,57%
Europa	24.283	35,13%
Portugal	2.431	3,52%
Espanha	3.815	5,52%
França	5.599	8,10%
Inglaterra	3.319	4,80%
Itália	2.532	3,66%
Escandinávia	1.279	1,85%
Alemanha	2.410	3,49%
Holanda / Bélgica / Luxemburgo	955	1,38%
Áustria / Suíça	1.146	1,66%
Europa do Leste	798	1,15%
Asia	2.961	4,28%
Japão	1.415	2,05%
China / Coréia	1.546	2,24%
África	1.559	2,25%
Outros países	10.088	14,59%
Total	69.131	100,00%

Fonte: Fecomércio-RJ

Resultado da Ocupação Hoteleira do Mês de Junho de 2009

Dados sobre ocupação:	Geral	5*	4*	3*	2*	Flat	Área 1	Área 2	Área 3	Área 4
Ocupação média do mês:	62,51%	60,20%	66,52%	66,25%	36,31%	55,94%	54,44%	55,64%	65,94%	64,71%
Tempo de permanência (em dias):	3	3	3	3	3	5	3	4	3	3
Diária média por quarto vendido (em reais):	268,57	402,21	267,39	166,23	127,06	245,60	234,45	309,78	221,43	148,55
Cobra-se 10% de Taxa de Serviço	Geral	5*	4*	3*	2*	Flat	Área 1	Área 2	Área 3	Área 4
Sim	42,98%	62,50%	35,29%	47,37%	0,00%	0,00%	20,00%	16,67%	48,28%	22,22%
Não	51,69%	37,50%	52,94%	47,37%	100,00%	100,00%	80,00%	77,78%	48,28%	66,67%
Não respondeu	5,33%	0,00%	11,76%	5,26%	0,00%	0,00%	0,00%	5,56%	3,45%	11,11%
Faturamento	Geral	5*	4*	3*	2*	Flat	Área 1	Área 2	Área 3	Área 4
Dinheiro	14,07%	5,94%	14,97%	14,00%	44,52%	23,25%	3,26%	10,11%	18,30%	24,06%
Faturado	40,11%	37,26%	47,41%	38,49%	13,25%	47,00%	27,32%	41,28%	39,24%	43,30%
Cartão de Crédito	39,48%	42,22%	33,46%	45,29%	42,23%	26,25%	53,87%	44,16%	37,41%	32,08%
Visa	17,24%	16,33%	14,57%	21,24%	21,40%	12,25%	22,62%	19,52%	16,76%	15,48%
MasterCard / Dinners	13,09%	14,20%	11,32%	14,53%	16,06%	6,50%	14,96%	14,71%	12,62%	10,46%
American Express	9,16%	11,70%	7,56%	9,52%	4,77%	7,50%	16,29%	9,93%	8,03%	6,14%
Outros / Não especificados	6,34%	14,58%	4,16%	2,22%	0,00%	3,50%	15,55%	4,45%	5,05%	0,56%
Tipo de hóspedes :	Geral	5*	4*	3*	2*	Flat	Área 1	Área 2	Área 3	Área 4
Négócios / Trabalho	38,25%	22,88%	46,04%	42,36%	46,88%	43,34%	24,56%	30,94%	32,12%	56,65%
Convenções / Congressos / Feiras	13,99%	12,78%	11,20%	16,81%	28,09%	7,80%	16,08%	15,60%	9,86%	25,05%
Lazer	28,56%	32,22%	30,47%	24,34%	18,32%	30,41%	19,04%	36,74%	33,65%	10,59%
Integrante Tripulação Aérea	11,16%	20,77%	5,76%	11,14%	0,29%	2,44%	27,87%	8,74%	15,26%	4,10%
Outros / Não Especificados	8,03%	11,35%	6,52%	5,35%	6,43%	16,02%	12,46%	7,98%	9,11%	3,61%
Entrada de hóspedes:	Geral	5*	4*	3*	2*	Flat	Área 1	Área 2	Área 3	Área 4
Nacionais	57,91%	50,55%	65,18%	57,36%	70,42%	42,54%	44,94%	41,82%	57,89%	66,72%
Internacionais	42,09%	49,45%	34,82%	42,64%	29,59%	57,46%	55,06%	58,18%	42,11%	33,28%
Procedência Nacional	Geral	5*	4*	3*	2*	Flat	Área 1	Área 2	Área 3	Área 4
São Paulo (capital)	20,84%	25,32%	22,85%	17,28%	13,35%	10,16%	12,03%	14,24%	24,48%	18,16%
São Paulo (interior)	4,57%	0,84%	4,86%	8,38%	3,65%	3,27%	5,38%	0,73%	3,03%	13,28%
Minas Gerais	4,83%	2,30%	7,09%	4,64%	4,67%	5,96%	9,81%	2,29%	4,74%	4,83%
Rio de Janeiro	6,50%	4,29%	9,52%	5,50%	9,10%	2,54%	4,75%	3,20%	6,21%	8,23%
Distrito Federal	3,79%	2,84%	4,88%	3,83%	4,67%	1,00%	2,22%	1,05%	4,35%	3,64%
Rio Grande do Sul	2,95%	1,48%	2,36%	4,28%	5,46%	5,03%	2,53%	2,63%	2,24%	4,81%
Bahia	1,90%	0,94%	3,05%	1,36%	2,65%	2,26%	1,90%	0,51%	2,04%	1,31%
Pernambuco / Alagoas / Sergipe	1,73%	1,27%	2,15%	1,38%	3,70%	1,59%	1,90%	0,72%	1,85%	1,35%
Paraná	1,62%	0,82%	1,53%	1,46%	6,76%	2,28%	0,00%	0,67%	1,31%	2,19%
Santa Catarina	1,60%	0,54%	1,83%	1,90%	3,75%	2,27%	0,00%	0,55%	1,47%	1,97%
Espírito Santo	1,89%	0,40%	2,04%	2,62%	6,47%	0,36%	0,00%	0,18%	1,47%	3,80%
Estados não especificados	5,67%	9,51%	3,01%	4,73%	6,19%	5,81%	4,43%	15,05%	4,71%	3,14%
Procedência Internacional	Geral	5*	4*	3*	2*	Flat	Área 1	Área 2	Área 3	Área 4
América do Sul	7,27%	5,87%	7,87%	9,66%	3,56%	1,38%	1,90%	8,17%	7,68%	5,78%
Argentina	2,21%	2,57%	2,09%	2,47%	1,06%	0,55%	0,95%	3,13%	2,51%	0,93%
Chile	1,61%	1,31%	1,62%	2,25%	0,82%	0,47%	0,95%	1,69%	1,87%	0,79%
Uruguai	0,49%	0,11%	0,36%	1,08%	0,67%	0,00%	0,00%	0,30%	0,48%	0,72%
Paraguai	0,42%	0,02%	0,12%	1,14%	0,62%	0,36%	0,00%	0,09%	0,44%	0,70%
Outros países da América do Sul	2,53%	1,87%	3,68%	2,71%	0,39%	0,00%	0,00%	2,95%	2,38%	2,63%
América do Norte	11,15%	19,66%	8,58%	6,94%	7,87%	6,43%	32,59%	24,51%	11,01%	4,77%
Estados Unidos	8,96%	17,08%	6,79%	4,38%	5,75%	6,07%	32,59%	21,03%	8,97%	2,50%
Canadá	1,10%	1,03%	1,11%	1,30%	1,21%	0,18%	0,00%	1,24%	1,02%	1,41%
México	1,08%	1,54%	0,68%	1,26%	0,92%	0,18%	0,00%	2,24%	1,02%	0,86%
Europa	14,78%	17,09%	13,92%	15,38%	13,08%	5,29%	17,09%	14,10%	16,25%	13,65%
Portugal	1,48%	0,98%	1,96%	1,65%	0,77%	0,94%	0,00%	2,36%	1,10%	1,79%
Espanha	2,32%	3,17%	1,86%	2,36%	2,31%	0,18%	0,00%	0,89%	3,17%	1,65%
França	3,41%	5,81%	2,55%	2,12%	4,72%	1,16%	3,80%	2,27%	4,43%	2,39%
Inglaterra	2,02%	3,20%	1,73%	1,42%	2,17%	0,41%	2,53%	3,50%	1,95%	1,77%
Itália	1,54%	1,32%	1,92%	1,74%	0,39%	0,40%	0,00%	1,48%	1,64%	1,37%
Escandinávia	0,78%	1,00%	0,79%	0,78%	0,20%	0,00%	0,00%	1,47%	0,73%	0,65%
Alemanha	1,47%	0,75%	1,87%	1,78%	1,50%	1,11%	5,06%	0,81%	1,50%	1,40%
Holanda / Bélgica / Luxemburgo	0,58%	0,34%	0,56%	1,01%	0,24%	0,00%	0,00%	0,28%	0,67%	0,66%
Áustria / Suíça	0,70%	0,30%	0,49%	1,28%	0,63%	1,08%	5,70%	0,73%	0,51%	1,24%
Europa do Leste	0,49%	0,22%	0,19%	1,23%	0,15%	0,00%	0,00%	0,31%	0,54%	0,74%
Ásia	1,80%	0,70%	1,84%	3,31%	0,10%	1,03%	0,00%	0,51%	1,95%	2,62%
Japão	0,86%	0,37%	0,85%	1,63%	0,10%	0,18%	0,00%	0,18%	0,79%	1,99%
China / Coreia	0,94%	0,33%	0,99%	1,69%	0,00%	0,85%	0,00%	0,33%	1,16%	0,63%
África	0,95%	0,61%	0,58%	1,63%	1,24%	1,08%	2,53%	0,32%	0,91%	1,73%
Outros países ou não especificados	6,14%	5,53%	2,03%	5,74%	3,72%	42,25%	0,00%	10,57%	4,31%	4,74%

Obs.:As áreas compreendem os seguintes bairros: 1 – Barra/São Conrado; 2 – Ipanema/Leblon; 3 – Copacabana/Leme; 4 – Os outros bairros não relacionados.

Resultado da Opinião do Comércio

Junho 2008/2009

Situação do Setor		jun/08	jul/08	ago/08	set/08	out/08	nov/08	dez/08	jan/09	fev/09	mar/09	abr/09	mai/09	jun/09
Como ficou o faturamento no mês atual	Maior	29,41%	50,00%	15,38%	43,75%	85,71%	73,33%	58,33%	56,25%	58,33%	43,75%	42,86%	14,29%	42,86%
em relação ao mesmo mês	Igual	23,53%	25,00%	46,15%	12,50%	14,29%	20,00%	16,67%	18,75%	25,00%	31,25%	42,86%	21,43%	35,71%
do ano passado foi:	Menor	47,06%	43,75%	38,46%	43,75%	0,00%	6,67%	25,00%	25,00%	16,67%	25,00%	14,29%	64,29%	21,43%
Estimativa		-1,94%	-2,36%	-2,08%	-1,82%	8,65%	6,36%	-1,46%	7,45%	5,50%	3,05%	5,89%	-4,31%	2,36%
Como ficou o preço dos fornecedores no mês atual em relação ao mês anterior:	Aumentou	46,67%	31,25%	23,08%	20,00%	35,71%	26,67%	58,33%	26,67%	25,00%	18,75%	26,67%	21,43%	20,00%
	Manteve-se	53,33%	68,75%	76,92%	80,00%	64,29%	73,33%	41,67%	66,67%	75,00%	81,25%	66,67%	78,57%	80,00%
	Diminuiu	0,00%	0,00%	0,00%	0,00%	0,00%	0,00%	0,00%	6,67%	0,00%	0,00%	6,67%	0,00%	0,00%
Estimativa		1,70%	2,91%	1,15%	0,79%	2,14%	2,10%	3,94%	2,17%	1,00%	0,84%	1,53%	0,93%	1,13%
Como ficará o preço dos fornecedores no mês seguinte em relação ao mês atual:	Aumentará	13,33%	12,50%	0,00%	6,25%	14,29%	23,08%	25,00%	6,67%	0,00%	0,00%	0,00%	8,33%	7,14%
	Manterá	86,67%	87,50%	100,00%	93,75%	85,71%	76,92%	75,00%	86,67%	100,00%	93,33%	100,00%	83,33%	78,57%
	Diminuirá	0,00%	0,00%	0,00%	0,00%	0,00%	0,00%	0,00%	6,67%	0,00%	6,67%	0,00%	8,33%	14,29%
Estimativa		0,00%	0,02%	0,00%	0,00%	0,01%	0,01%	0,01%	0,00%	0,00%	-0,01%	0,00%	0,02%	0,00%
Como ficou o número de empregados no mês atual em relação ao mês anterior:	Aumentou	0,00%	0,00%	0,00%	0,00%	0,00%	0,00%	0,00%	6,25%	0,00%	0,00%	0,00%	0,00%	0,00%
	Manteve-se	88,24%	93,75%	100,00%	93,75%	100,00%	100,00%	100,00%	87,50%	100,00%	93,75%	86,67%	78,57%	93,33%
	Diminuiu	11,76%	6,25%	0,00%	6,25%	0,00%	0,00%	0,00%	6,25%	0,00%	6,25%	13,33%	21,43%	6,67%
Estimativa		-1,18%	-0,31%	0,00%	0,00%	0,00%	0,00%	0,00%	-0,09%	0,00%	-0,13%	-0,27%	-0,68%	-0,33%
Como ficará o número de empregados para o mês seguinte em relação ao mês atual:	Aumentará	0,00%	6,25%	0,00%	6,25%	0,00%	7,14%	8,33%	0,00%	0,00%	0,00%	6,67%	0,00%	13,33%
	Manterá	100,00%	87,50%	100,00%	93,75%	100,00%	92,86%	83,33%	93,75%	83,33%	80,00%	80,00%	100,00%	86,67%
	Diminuirá	0,00%	6,25%	0,00%	0,00%	0,00%	0,00%	8,33%	6,25%	16,67%	20,00%	13,33%	0,00%	0,00%
Estimativa		0,00%	1,00%	0,00%	0,69%	0,00%	0,29%	-0,17%	0,00%	-0,25%	-0,03%	-0,47%	0,00%	1,00%

Fonte: Fecomércio-RJ

Série Histórica

Dados sobre ocupação:	jun/02	jun/03	jun/04	jun/05	jun/06	jun/07	jun/08	jun/09
Ocupação média do mês:	51,21%	51,62%	52,24%	54,48%	53,73%	55,36%	62,28%	62,51%
Tempo de permanência (média em dias):	3	3	3	2	2	2	2	3
Diária média por quarto vendido (em reais):	140,70	149,01	203,14	209,84	196,73	220,57	258,23	268,57

*Incluindo Diária

Cobra-se 10% de Taxa de Serviço	jun/02	jun/03	jun/04	jun/05	jun/06	jun/07	jun/08	jun/09
Sim	-	-	37,09%	30,01%	36,19%	45,74%	35,30%	42,98%
Não	-	-	59,28%	66,58%	52,69%	49,93%	57,91%	51,69%
Não Respondeu	-	-	3,63%	3,42%	11,11%	4,33%	6,79%	5,33%

Faturamento	jun/02	jun/03	jun/04	jun/05	jun/06	jun/07	jun/08	jun/09
Dinheiro	-	-	14,33%	16,95%	15,33%	17,90%	12,94%	14,07%
Faturado	-	-	40,35%	43,21%	41,44%	38,08%	37,11%	40,11%
Cartão de Crédito	-	-	43,19%	37,54%	35,24%	39,51%	43,57%	39,48%
Visa	-	-	24,74%	17,54%	17,19%	19,74%	16,37%	17,24%
Master Card/Dinners	-	-	9,10%	11,09%	11,84%	10,56%	18,47%	13,09%
American Express	-	-	9,36%	8,92%	6,22%	9,21%	8,74%	9,16%
Outros / Não Especificados	-	-	2,13%	2,30%	7,99%	4,51%	6,39%	6,34%

Tipo de Hóspedes :	jun/02	jun/03	jun/04	jun/05	jun/06	jun/07	jun/08	jun/09
Négócios / Trabalho	56,20%	51,01%	47,70%	43,86%	42,53%	41,23%	54,68%	38,25%
Convenções / Congressos / Feiras	13,90%	12,14%	10,35%	15,12%	15,35%	18,05%	18,01%	13,99%
Lazer	20,59%	25,67%	30,29%	30,57%	29,37%	23,73%	19,91%	28,56%
Integrante Tripulação Aérea	4,76%	3,64%	5,23%	5,53%	6,99%	10,18%	2,01%	11,16%
Outros / Não Especificados	4,54%	7,55%	6,43%	4,93%	5,77%	6,80%	5,39%	8,03%

Entrada de Hóspedes:	jun/02	jun/03	jun/04	jun/05	jun/06	jun/07	jun/08	jun/09
Nacionais	66,94%	70,35%	56,38%	55,01%	55,65%	62,48%	55,30%	57,91%
Internacionais	33,06%	29,65%	43,62%	44,99%	44,35%	37,52%	44,70%	42,09%

Procedência Nacional	jun/02	jun/03	jun/04	jun/05	jun/06	jun/07	jun/08	jun/09
São Paulo (Capital)	-	40,49%	21,80%	20,28%	22,08%	21,69%	19,83%	20,84%
São Paulo (Interior)	-	10,32%	8,44%	5,34%	4,23%	7,08%	5,48%	4,57%
Minas Gerais	-	6,93%	4,57%	3,75%	4,58%	4,20%	3,88%	4,83%
Rio de Janeiro	-	8,26%	4,56%	4,25%	5,55%	5,75%	9,56%	6,50%
Distrito Federal	-	4,60%	2,60%	3,39%	3,13%	4,59%	3,46%	3,79%
Rio Grande do Sul	-	5,00%	2,81%	2,07%	2,87%	2,09%	2,09%	2,95%
Bahia	-	3,71%	1,93%	1,84%	2,41%	1,71%	1,39%	1,90%
Pernambuco / Alagoas / Sergipe	-	3,58%	1,37%	1,52%	1,67%	1,29%	1,24%	1,73%
Paraná	-	2,57%	1,50%	1,68%	1,83%	1,16%	1,20%	1,62%
Santa Catarina	-	2,51%	1,17%	1,51%	1,32%	1,22%	1,31%	1,60%
Espírito Santo	-	2,61%	1,49%	1,16%	1,16%	1,59%	1,41%	1,89%
Outros Estados ou não Especificados	-	2,03%	4,13%	8,22%	4,84%	10,11%	4,44%	5,67%

Procedência Internacional	jun/02	jun/03	jun/04	jun/05	jun/06	jun/07	jun/08	jun/09
América do Sul	-	25,93%	6,21%	7,63%	5,86%	6,60%	9,71%	7,27%
Argentina	-	10,47%	2,80%	3,15%	2,28%	2,31%	3,58%	2,21%
Chile	-	7,51%	1,30%	1,12%	1,71%	1,52%	1,58%	1,61%
Uruguai	-	1,07%	0,30%	0,34%	0,30%	0,24%	0,45%	0,49%
Paraguai	-	2,60%	0,14%	0,19%	0,19%	0,34%	0,24%	0,42%
Outros Países da América do Sul	-	4,28%	1,67%	2,82%	1,38%	2,19%	3,86%	2,53%
América do Norte	-	26,73%	13,99%	12,17%	10,44%	11,20%	13,87%	11,15%
Estados Unidos	-	22,82%	11,44%	10,23%	8,40%	9,33%	11,90%	8,96%
Canadá	-	2,49%	1,07%	0,61%	1,01%	0,98%	0,73%	1,10%
México	-	1,41%	1,48%	1,33%	1,03%	0,89%	1,24%	1,08%
Europa	-	37,33%	17,09%	15,60%	16,59%	13,71%	13,34%	14,78%
Portugal	-	0,00%	1,34%	1,55%	1,59%	1,22%	1,27%	1,48%
Espanha	-	3,18%	2,34%	2,24%	1,53%	3,44%	2,08%	2,32%
França	-	6,16%	3,62%	3,49%	3,03%	1,98%	1,64%	3,41%
Inglaterra	-	5,73%	2,49%	2,48%	1,90%	2,02%	2,60%	2,02%
Itália	-	3,55%	1,78%	1,78%	1,69%	1,44%	1,49%	1,54%
Escandinávia	-	2,40%	1,09%	0,74%	3,05%	0,50%	1,05%	0,78%
Alemanha	-	5,88%	2,04%	1,93%	2,27%	1,32%	1,29%	1,47%
Holanda / Bélgica / Luxemburgo	-	0,00%	0,95%	0,57%	0,57%	0,45%	0,73%	0,58%
Áustria / Suíça	-	0,00%	0,77%	0,52%	0,40%	0,61%	0,45%	0,70%
Europa do Leste	-	1,60%	0,68%	0,28%	0,54%	0,72%	0,74%	0,49%
Ásia	-	5,10%	1,71%	3,11%	2,55%	1,86%	1,54%	1,80%
Japão	-	1,71%	0,64%	1,63%	1,00%	0,75%	0,83%	0,86%
China / Coréia	-	0,73%	1,08%	1,48%	1,55%	1,11%	0,71%	0,94%
África	-	3,53%	0,96%	2,00%	0,82%	1,21%	0,88%	0,95%
Outros Países ou não Especificados	-	2,41%	3,66%	4,47%	8,08%	2,93%	5,36%	6,14%

Fonte: Fecomércio-RJ



Arteiras Comunicação – (21) 2556-0453
Luiza Sampaio (21) 9913-4464 / Francisco Wesley (21) 9129-8125
luiza@arteiras.com.br / fwesley@arteiras.com.br