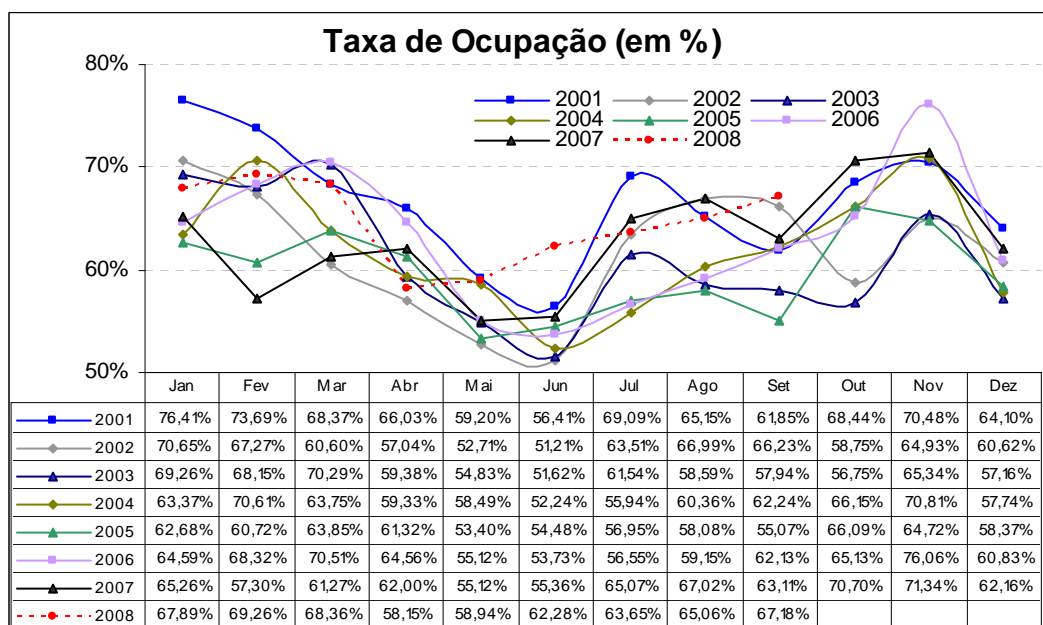


SUMÁRIO DOS INDICADORES DA INDÚSTRIA HOTELEIRA DO RIO DE JANEIRO SETEMBRO 2008

Taxa de ocupação nos hotéis do Rio de Janeiro em setembro chega a 67,18%
Ocupação da cidade atinge o melhor resultado para um mês de setembro, desde 2001

De acordo com levantamento coordenado pela Fecomércio-RJ, em parceria com a Associação Brasileira da Indústria de Hotéis do Estado do Rio de Janeiro (ABIH-RJ), a taxa média de ocupação no mês de setembro deste ano na capital fluminense registrou 67,18%, o melhor desempenho para um mês de setembro, desde 2001.

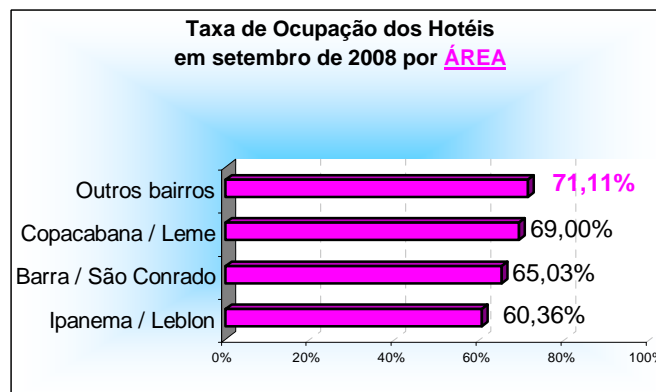
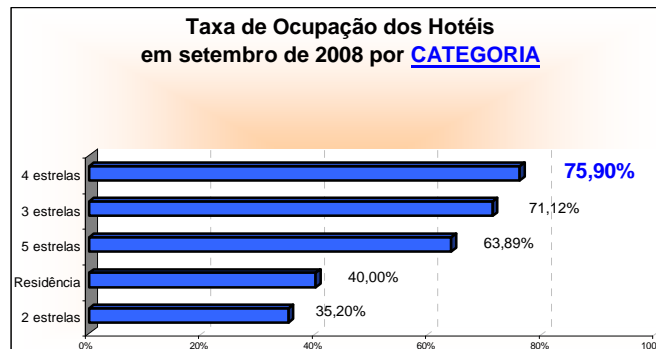


A pesquisa estima que aproximadamente 168 mil visitantes tenham se instalado nas unidades de hospedagem da cidade. Destes, 94 mil seriam originários das diversas localidades do Brasil, e os 74 mil restantes, provenientes do exterior. Em relação ao número total de hóspedes recebidos em setembro do ano passado, estima-se uma alta de 1,69%, impulsionada, principalmente, pelo aumento no fluxo de turistas nacionais, visto que verificou-se um crescimento considerável nesse grupo (6,58%).

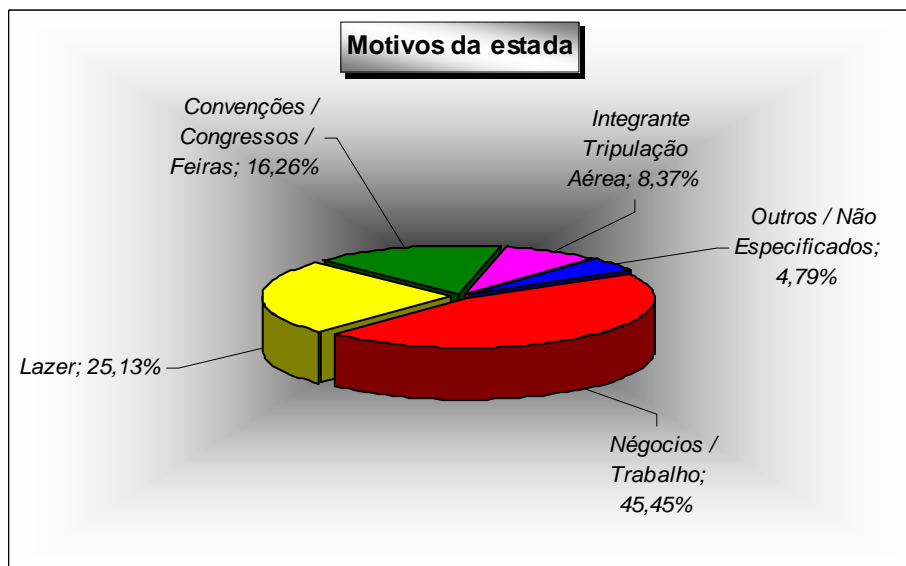
Origem do turista	Quantidade de hóspedes em setembro		Variação
	2007	2008	
Nacional	88.352	94.167	6,58%
Internacional	77.422	74.411	-3,89%
Total	165.774	168.578	1,69%

Fonte: Fecomércio-RJ

Os empreendimentos hoteleiros quatro estrelas apresentaram as melhores taxas de ocupação, com uma média de 75,90% de seus quartos ocupados. Em seguida, vieram os hotéis três estrelas, com 71,12%, resultado superior ao verificado no ano passado, quando tiveram 68,26% dos seus *room nights* vendidos.



As viagens com fins de negócios foram os principais motivos de estada no Rio, com 45,45% dos *room nights* vendidos, um percentual 5,75 pontos percentuais superior ao computado no mesmo período do ano passado. Logo a seguir, vieram os 25,13% que chegaram à cidade a lazer e que, em setembro de 2007, representaram 30,83%.



As principais cidades de origem dos turistas continuam sendo paulistanas: 23,56% do total, sendo 17,88% da capital e 5,68% do interior. Em setembro de 2007, a representação foi um pouco menor para o estado, com 22,36% dos turistas vindo de São Paulo.

Resultado da Ocupação Hoteleira do Mês de Setembro de 2008

Dados sobre ocupação:	Geral	5*	4*	3*	2*	Flat	Área 1	Área 2	Área 3	Área 4
Ocupação média do mês:	67,18%	63,89%	75,90%	71,12%	35,20%	40,00%	65,03%	60,36%	69,00%	71,11%
Tempo de permanência (em dias):	3	2	4	2	3	4	4	3	3	2
Diária média por quarto vendido (em reais):	258,87	386,50	258,28	163,80	135,01	205,11	224,05	300,32	225,78	139,83
Cobra-se 10% de Taxa de Serviço	Geral	5*	4*	3*	2*	Flat	Área 1	Área 2	Área 3	Área 4
Sim	43,93%	66,67%	40,00%	41,18%	0,00%	0,00%	25,00%	21,43%	44,44%	37,50%
Não	51,14%	33,33%	46,67%	58,82%	100,00%	87,50%	50,00%	78,57%	48,15%	62,50%
Não respondeu	4,93%	0,00%	13,33%	0,00%	0,00%	12,50%	25,00%	0,00%	7,41%	0,00%
Faturamento	Geral	5*	4*	3*	2*	Flat	Área 1	Área 2	Área 3	Área 4
Dinheiro	15,23%	10,51%	11,21%	16,40%	47,69%	27,52%	11,31%	18,90%	16,05%	22,43%
Faturado	40,20%	34,79%	56,06%	35,29%	3,33%	35,46%	31,33%	30,41%	44,10%	42,42%
Cartão de Crédito	40,49%	47,61%	28,69%	46,88%	48,98%	30,29%	47,28%	46,26%	36,29%	35,08%
Visa	17,45%	17,51%	11,76%	22,49%	26,54%	15,45%	25,84%	17,46%	16,99%	15,88%
MasterCard / Dinners	15,51%	21,19%	11,15%	15,32%	17,43%	10,00%	14,36%	21,52%	11,29%	14,67%
American Express	7,54%	8,91%	5,78%	9,07%	5,00%	4,83%	7,07%	7,28%	8,01%	4,53%
Outros / Não especificados	4,08%	7,09%	4,03%	1,43%	0,00%	6,73%	10,08%	4,42%	3,56%	0,08%
Tipo de Hóspedes :	Geral	5*	4*	3*	2*	Flat	Área 1	Área 2	Área 3	Área 4
Négocios / Trabalho	45,45%	33,90%	54,32%	47,79%	40,14%	46,38%	34,28%	36,55%	37,93%	66,36%
Convenções / Congressos / Feiras	16,26%	10,67%	18,78%	18,61%	17,84%	16,89%	24,52%	6,66%	15,00%	19,61%
Lazer	25,13%	37,18%	21,33%	19,09%	20,98%	19,48%	13,51%	46,48%	31,08%	7,76%
Integrante Tripulação Aérea	8,37%	17,69%	2,10%	9,02%	0,36%	0,00%	25,21%	7,93%	11,18%	3,94%
Outros / Não Especificados	4,79%	0,56%	3,47%	5,48%	20,68%	17,25%	2,48%	2,38%	4,81%	2,33%
Entrada de Hóspedes:	Geral	5*	4*	3*	2*	Flat	Área 1	Área 2	Área 3	Área 4
Nacionais	55,86%	37,50%	66,13%	58,15%	75,67%	60,62%	94,69%	40,43%	47,76%	71,56%
Internacionais	44,14%	62,50%	33,87%	41,85%	24,33%	39,38%	5,31%	59,57%	52,24%	28,44%
Procedência Nacional	Geral	5*	4*	3*	2*	Flat	Área 1	Área 2	Área 3	Área 4
São Paulo (capital)	17,88%	11,18%	23,31%	19,57%	15,11%	14,33%	43,27%	7,91%	17,38%	21,84%
São Paulo (interior)	5,68%	0,52%	7,67%	7,83%	8,01%	7,62%	11,03%	0,80%	3,92%	10,97%
Minas Gerais	3,95%	1,74%	5,39%	3,57%	8,61%	4,61%	9,33%	1,91%	3,31%	4,42%
Rio de Janeiro	8,81%	7,81%	11,87%	6,41%	10,28%	6,91%	4,02%	7,76%	5,87%	15,86%
Distrito Federal	3,47%	2,60%	3,77%	3,47%	7,46%	2,26%	0,66%	1,30%	3,74%	4,01%
Rio Grande do Sul	2,75%	1,21%	2,10%	3,84%	7,96%	4,00%	0,53%	1,87%	2,10%	4,27%
Bahia	2,53%	1,38%	4,24%	1,39%	4,41%	2,52%	1,61%	0,64%	2,96%	1,38%
Pernambuco / Alagoas / Sergipe	1,29%	0,74%	1,31%	1,93%	0,65%	1,40%	0,87%	0,42%	1,36%	1,92%
Paraná	1,62%	0,53%	2,29%	1,43%	3,75%	2,38%	0,66%	0,89%	1,16%	2,32%
Santa Catarina	0,87%	0,34%	0,73%	1,68%	0,45%	0,65%	0,21%	0,40%	0,90%	1,39%
Espírito Santo	1,37%	0,39%	1,03%	1,82%	6,80%	0,93%	0,30%	0,49%	1,22%	1,64%
Estados não especificados	5,64%	9,08%	2,43%	5,21%	2,17%	13,00%	22,21%	16,03%	3,85%	1,55%
Procedência Internacional	Geral	5*	4*	3*	2*	Flat	Área 1	Área 2	Área 3	Área 4
América do Sul	10,26%	12,47%	10,95%	9,77%	3,94%	2,44%	0,68%	16,28%	11,42%	5,12%
Argentina	3,45%	4,33%	2,43%	4,50%	1,22%	1,30%	0,38%	5,54%	4,27%	1,32%
Chile	1,54%	1,16%	2,62%	1,06%	0,92%	0,12%	0,00%	1,73%	1,66%	0,72%
Uruguai	0,56%	0,21%	0,64%	0,85%	0,72%	0,24%	0,00%	0,38%	0,56%	0,67%
Paraguai	0,53%	0,01%	0,65%	0,91%	0,67%	0,49%	0,17%	0,10%	0,59%	0,61%
Outros países da América do Sul	4,18%	6,75%	4,62%	2,46%	0,40%	0,29%	0,13%	8,53%	4,35%	1,81%
América do Norte	12,12%	21,16%	8,57%	10,23%	4,44%	1,87%	0,72%	19,62%	15,60%	4,92%
Estados Unidos	10,16%	18,82%	7,41%	7,43%	2,75%	1,56%	0,66%	17,96%	13,11%	2,94%
Canadá	1,05%	0,90%	0,84%	1,65%	0,77%	0,12%	0,00%	0,97%	1,14%	1,32%
México	0,91%	1,44%	0,32%	1,15%	0,92%	0,18%	0,06%	0,69%	1,35%	0,67%
Europa	14,64%	22,19%	8,94%	15,12%	13,70%	6,36%	3,66%	14,29%	18,73%	12,58%
Portugal	1,53%	0,75%	2,23%	1,63%	1,79%	0,69%	0,00%	1,43%	1,41%	1,51%
Espanha	2,18%	3,53%	1,75%	1,63%	1,79%	0,81%	0,25%	1,78%	3,19%	1,02%
França	3,13%	6,31%	1,44%	2,23%	2,97%	1,22%	0,13%	2,16%	4,90%	1,98%
Inglaterra	2,31%	4,40%	0,47%	2,05%	3,12%	2,98%	2,98%	2,54%	2,84%	2,16%
Itália	1,44%	1,83%	0,80%	2,07%	0,91%	0,28%	0,21%	1,90%	1,53%	1,73%
Escandinávia	0,98%	1,65%	0,61%	1,01%	0,30%	0,00%	0,00%	1,31%	1,32%	0,57%
Alemanha	1,40%	1,71%	1,21%	1,48%	1,41%	0,32%	0,08%	1,40%	1,63%	1,28%
Holanda / Bélgica / Luxemburgo	0,51%	0,51%	0,16%	1,01%	0,35%	0,00%	0,00%	0,57%	0,60%	0,59%
Áustria / Suíça	0,40%	0,45%	0,14%	0,68%	0,55%	0,04%	0,00%	0,65%	0,35%	0,58%
Europa do Leste	0,75%	1,03%	0,14%	1,34%	0,50%	0,00%	0,00%	0,54%	0,95%	1,17%
Ásia	2,29%	2,03%	2,32%	3,17%	0,62%	0,20%	0,00%	0,90%	3,03%	2,45%
Japão	1,09%	1,39%	1,01%	1,12%	0,62%	0,20%	0,00%	0,54%	1,39%	1,31%
China / Coréia	1,20%	0,64%	1,31%	2,05%	0,00%	0,00%	0,00%	0,36%	1,64%	1,14%
África	1,09%	1,27%	0,52%	1,83%	0,67%	0,00%	0,00%	0,53%	1,43%	1,52%
Outros países ou não especificados	3,73%	3,38%	2,57%	1,72%	0,96%	28,52%	0,26%	7,95%	2,04%	1,85%

Obs.:As áreas compreendem os seguintes bairros: 1 - Barra/São Conrado; 2 - Ipanema/Leblon; 3 - Copacabana/Leme; 4 - Os outros bairros não relacionados.

Resultado da Opinião do Comércio

Setembro 2007/2008

Situação do Setor		set/07	out/07	nov/07	dez/07	jan/08	fev/08	mar/08	abr/08	mai/08	jun/08	jul/08	ago/08	set/08
Como ficou o faturamento no mês atual	Maior	40,00%	66,67%	52,94%	57,89%	46,67%	63,64%	20,00%	13,33%	37,50%	29,41%	50,00%	15,38%	43,75%
em relação ao mesmo mês	Igual	30,00%	23,81%	23,53%	36,84%	20,00%	27,27%	46,67%	26,67%	37,50%	23,53%	25,00%	46,15%	12,50%
do ano passado foi:	Menor	30,00%	9,52%	23,53%	5,26%	33,33%	9,09%	33,33%	60,00%	25,00%	47,06%	43,75%	38,46%	43,75%
Estimativa		-0,23%	5,38%	3,18%	4,32%	2,52%	4,36%	-1,83%	-8,60%	4,91%	-1,94%	-2,36%	-2,08%	-1,82%
Como ficou o preço dos	Aumentou	31,58%	23,81%	29,41%	26,32%	20,00%	18,18%	21,43%	42,86%	28,57%	46,67%	31,25%	23,08%	20,00%
fornecedores no mês atual em	Manteve-se	68,42%	66,67%	70,59%	73,68%	80,00%	81,82%	78,57%	57,14%	71,43%	53,33%	68,75%	76,92%	80,00%
em relação ao mês anterior:	Diminuiu	0,00%	9,52%	0,00%	0,00%	0,00%	0,00%	0,00%	0,00%	0,00%	0,00%	0,00%	0,00%	0,00%
Estimativa		1,11%	1,05%	1,65%	1,24%	1,40%	1,82%	0,86%	3,11%	1,89%	1,70%	2,91%	1,15%	0,79%
Como ficará o preço dos	Aumentará	5,26%	9,52%	18,75%	26,32%	0,00%	0,00%	0,00%	15,38%	13,33%	13,33%	12,50%	0,00%	6,25%
fornecedores no mês seguinte em	Manterá	94,74%	90,48%	81,25%	73,68%	92,86%	100,00%	92,86%	84,62%	86,67%	86,67%	87,50%	100,00%	93,75%
em relação ao mês atual:	Diminuirá	0,00%	0,00%	0,00%	0,00%	7,14%	0,00%	7,14%	0,00%	0,00%	0,00%	0,00%	0,00%	0,00%
Estimativa		0,00%	0,00%	0,01%	0,01%	-0,01%	0,00%	0,00%	0,00%	0,00%	0,00%	0,02%	0,00%	0,00%
Como ficou o número de empregados	Aumentou	15,79%	9,52%	5,88%	21,05%	0,00%	0,00%	6,67%	0,00%	0,00%	0,00%	0,00%	0,00%	0,00%
no mês atual em relação ao	Manteve-se	84,21%	85,71%	94,12%	78,95%	86,67%	100,00%	86,67%	86,67%	86,67%	88,24%	93,75%	100,00%	93,75%
mês anterior:	Diminuiu	0,00%	4,76%	0,00%	0,00%	13,33%	0,00%	6,67%	13,33%	13,33%	11,76%	6,25%	0,00%	6,25%
Estimativa		0,19%	0,05%	0,03%	0,63%	-0,33%	0,00%	0,20%	-0,33%	-0,27%	-1,18%	-0,31%	0,00%	0,00%
Como ficará o número de empregados	Aumentará	0,00%	14,29%	6,67%	10,53%	8,33%	10,00%	0,00%	7,69%	0,00%	0,00%	6,25%	0,00%	6,25%
para o mês seguinte em relação	Manterá	100,00%	85,71%	93,33%	84,21%	91,67%	90,00%	93,33%	92,31%	100,00%	100,00%	87,50%	100,00%	93,75%
ao mês atual:	Diminuirá	0,00%	0,00%	0,00%	5,26%	0,00%	0,00%	6,67%	0,00%	0,00%	0,00%	6,25%	0,00%	0,00%
Estimativa		0,00%	0,00%	0,00%	-1,05%	0,00%	0,00%	0,00%	0,21%	0,00%	0,00%	1,00%	0,00%	0,69%

Fonte: Fecomércio-RJ

Série Histórica

Dados sobre ocupação:	set/02	set/03	set/04	set/05	set/06	set/07	set/08
Ocupação média do mês:	66,23%	57,94%	62,24%	55,07%	62,13%	63,11%	67,18%
Tempo de permanência (média em dias):	3	3	3	3	3	3	3
Diária média por quarto vendido (em reais):	164,44	182,86	195,92	201,11	236,01	237,78	258,87

*Incluindo Diária

Cobra-se 10% de Taxa de Serviço	set/02	set/03	set/04	set/05	set/06	set/07	set/08
Sim	-	19,12%	29,76%	31,27%	36,42%	47,23%	43,93%
Não	-	47,38%	70,24%	65,48%	59,59%	45,85%	51,14%
Não Respondeu	-	33,50%	0,00%	3,25%	3,99%	6,92%	4,93%

Faturamento	set/02	set/03	set/04	set/05	set/06	set/07	set/08
Dinheiro	-	13,32%	15,41%	14,93%	13,98%	13,16%	15,23%
Faturado	-	47,78%	46,62%	42,29%	39,11%	43,37%	40,20%
Cartão de Crédito	-	37,39%	35,21%	40,41%	41,74%	39,40%	40,49%
Visa	-	16,08%	18,80%	17,05%	18,48%	18,61%	17,45%
Master Card/Dinners	-	11,72%	8,49%	12,75%	11,79%	11,34%	15,51%
American Express	-	9,58%	7,92%	10,61%	11,48%	9,45%	7,54%
Outros / Não Especificados	-	1,52%	2,75%	2,37%	5,17%	4,06%	4,08%

Tipo de Hóspedes :	set/02	set/03	set/04	set/05	set/06	set/07	set/08
Négocios / Trabalho	52,48%	51,37%	47,17%	40,61%	44,97%	39,60%	45,45%
Convenções / Congressos / Feiras	20,96%	14,34%	14,96%	17,42%	16,83%	13,46%	16,26%
Lazer	18,36%	25,06%	26,59%	29,02%	32,74%	30,83%	25,13%
Integrante Tripulação Aérea	5,52%	5,09%	7,38%	4,93%	1,58%	7,16%	8,37%
Outros / Não Especificados	2,68%	4,13%	3,90%	8,02%	3,89%	8,95%	4,79%

Entrada de Hóspedes:	set/02	set/03	set/04	set/05	set/06	set/07	set/08
Nacionais	66,55%	55,57%	62,04%	51,28%	53,78%	53,30%	55,86%
Internacionais	33,45%	44,43%	37,96%	48,72%	46,22%	46,70%	44,14%

Procedência Nacional	set/02	set/03	set/04	set/05	set/06	set/07	set/08
São Paulo (Capital)	-	21,05%	25,44%	19,62%	19,81%	17,18%	17,88%
São Paulo (Interior)	-	9,77%	6,73%	6,55%	5,98%	5,18%	5,68%
Minas Gerais	-	3,93%	3,85%	3,37%	4,09%	3,14%	3,95%
Rio de Janeiro	-	5,51%	4,30%	5,58%	6,26%	9,09%	8,81%
Distrito Federal	-	2,07%	3,02%	1,96%	3,93%	3,41%	3,47%
Rio Grande do Sul	-	1,99%	2,69%	2,08%	2,64%	2,33%	2,75%
Bahia	-	1,99%	1,71%	1,71%	1,70%	2,08%	2,53%
Pernambuco / Alagoas / Sergipe	-	1,65%	2,05%	1,15%	1,77%	1,52%	1,29%
Paraná	-	1,69%	1,87%	1,40%	1,60%	1,73%	1,62%
Santa Catarina	-	0,87%	1,13%	0,88%	1,10%	1,11%	0,87%
Espírito Santo	-	1,11%	1,28%	1,12%	1,46%	1,03%	1,37%
Outros Estados ou não Especificados	-	3,94%	7,97%	5,85%	3,43%	5,49%	5,64%

Procedência Internacional	set/02	set/03	set/04	set/05	set/06	set/07	set/08
América do Sul	-	6,12%	4,94%	7,05%	8,41%	8,85%	10,26%
Argentina	-	2,63%	2,06%	2,73%	4,07%	3,33%	3,45%
Chile	-	1,00%	0,73%	1,01%	1,63%	1,87%	1,54%
Uruguai	-	0,41%	0,38%	0,34%	0,41%	0,42%	0,56%
Paraguai	-	0,30%	0,15%	0,28%	0,22%	0,44%	0,53%
Outros Países da América do Sul	-	1,77%	1,63%	2,69%	2,07%	2,79%	4,18%
América do Norte	-	10,59%	10,43%	11,56%	12,93%	13,13%	12,12%
Estados Unidos	-	8,79%	8,88%	9,85%	10,64%	11,14%	10,16%
Canadá	-	0,80%	0,57%	0,64%	1,01%	1,08%	1,05%
México	-	1,00%	0,98%	1,07%	1,28%	0,91%	0,91%
Europa	-	19,60%	16,71%	19,37%	18,06%	14,75%	14,64%
Portugal	-	1,08%	1,42%	1,29%	2,04%	1,33%	1,53%
Espanha	-	1,98%	2,65%	2,49%	1,72%	2,38%	2,18%
França	-	3,88%	3,07%	4,67%	2,31%	2,05%	3,13%
Inglaterra	-	3,53%	2,46%	3,28%	3,24%	2,18%	2,31%
Itália	-	2,08%	1,67%	2,10%	2,50%	1,59%	1,44%
Escandinávia	-	0,68%	0,84%	0,95%	1,20%	0,83%	0,98%
Alemanha	-	2,52%	2,42%	2,50%	2,87%	1,87%	1,40%
Holanda / Bélgica / Luxemburgo	-	2,85%	1,00%	0,87%	0,71%	0,77%	0,51%
Áustria / Suíça	-	0,71%	0,51%	0,80%	0,71%	1,03%	0,40%
Europa do Leste	-	0,29%	0,68%	0,42%	0,77%	0,71%	0,75%
Asia	-	1,99%	2,37%	2,81%	1,87%	2,51%	2,29%
Japão	-	1,17%	1,18%	1,11%	0,85%	1,36%	1,09%
China / Coréia	-	0,82%	1,18%	1,70%	1,03%	1,14%	1,20%
Africa	-	1,66%	0,82%	2,98%	1,23%	1,26%	1,09%
Outros Países ou não Especificados	-	4,47%	2,70%	4,95%	3,72%	6,22%	3,73%

Fonte: Fecomércio-RJ