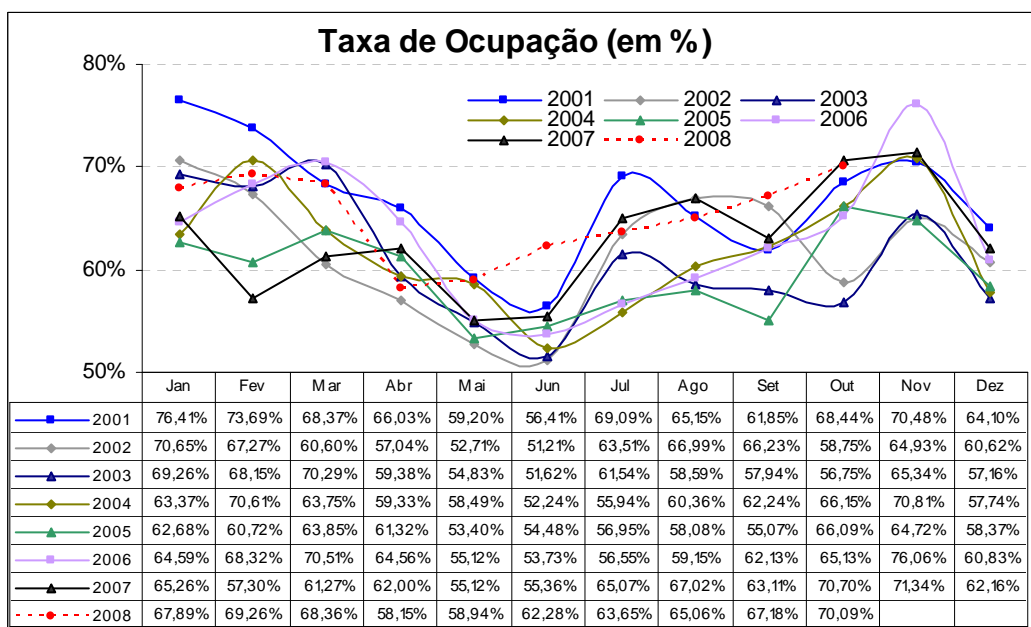


## SUMÁRIO DOS INDICADORES DA INDÚSTRIA HOTELEIRA DO RIO DE JANEIRO OUTUBRO 2008

**Taxa de ocupação nos hotéis da cidade em outubro atinge 70,09%**  
*O resultado foi inferior em 0,61 pontos percentuais na comparação com 2007*

De acordo com levantamento coordenado pela Fecomércio-RJ, em parceria com a Associação Brasileira da Indústria de Hotéis do Estado do Rio de Janeiro (ABIH-RJ), a taxa média de ocupação no mês de outubro deste ano na capital fluminense registrou 70,09%, desempenho muito próximo ao alcançado no mesmo período de 2007, que ficou em 70,70%.



A pesquisa estima que aproximadamente 196 mil visitantes tenham se instalado nas unidades de hospedagem da cidade. Destes, 102 mil seriam originários de dentro do país, e os 94 mil restantes, provenientes do exterior. Em relação ao número total de hóspedes recebidos em outubro do ano passado, estima-se uma queda de 0,86%. O fluxo de turistas nacionais caiu 3,11%, enquanto a quantidade de hóspedes estrangeiros cresceu.

Origem do turista	Quantidade de hóspedes em outubro		Variação
	2007	2008	
Nacional	105.774	102.489	-3,11%
Internacional	92.130	93.714	1,72%
<b>Total</b>	<b>197.904</b>	<b>196.204</b>	<b>-0,86%</b>

Fonte: Fecomércio-RJ

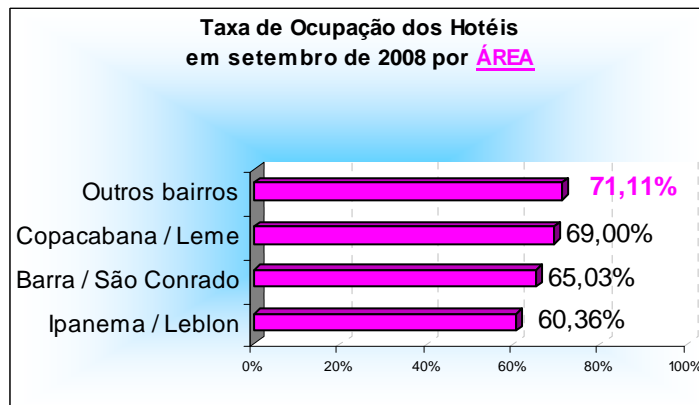
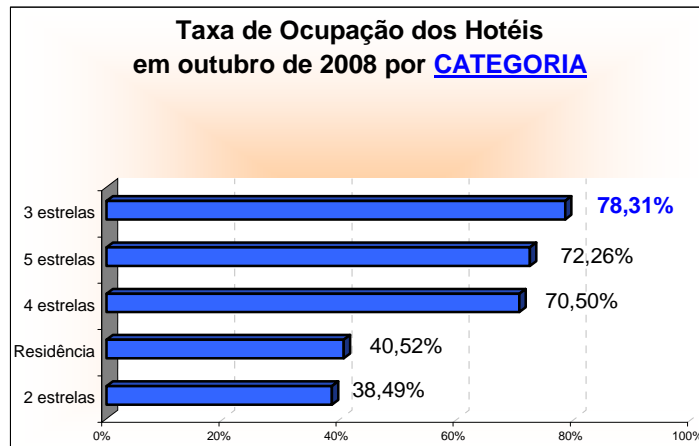
As principais cidades de origem dos turistas continuam sendo paulistanas: 23,02% do total, sendo 17,98% da capital e 5,04% do interior. Em outubro de 2007, a representação foi um pouco maior para o estado, com 26,67% dos turistas vindo de São Paulo.

## Resultado da Ocupação Hoteleira do Mês de Setembro de 2008

Dados sobre ocupação:	Geral	5*	4*	3*	2*	Flat	Área 1	Área 2	Área 3	Área 4
Ocupação média do mês:	67,18%	63,89%	75,90%	71,12%	35,20%	40,00%	65,03%	60,36%	69,00%	71,11%
Tempo de permanência (em dias):	3	2	4	2	3	4	4	3	3	2
Diária média por quarto vendido (em reais):	258,87	386,50	258,28	163,80	135,01	205,11	224,05	300,32	225,78	139,83
Cobra-se 10% de Taxa de Serviço	Geral	5*	4*	3*	2*	Flat	Área 1	Área 2	Área 3	Área 4
Sim	43,93%	66,67%	40,00%	41,18%	0,00%	0,00%	25,00%	21,43%	44,44%	37,50%
Não	51,14%	33,33%	46,67%	58,82%	100,00%	87,50%	50,00%	78,57%	48,15%	62,50%
Não respondeu	4,93%	0,00%	13,33%	0,00%	0,00%	12,50%	25,00%	0,00%	7,41%	0,00%
Faturamento	Geral	5*	4*	3*	2*	Flat	Área 1	Área 2	Área 3	Área 4
<b>Dinheiro</b>	<b>15,23%</b>	<b>10,51%</b>	<b>11,21%</b>	<b>16,40%</b>	<b>47,69%</b>	<b>27,52%</b>	<b>11,31%</b>	<b>18,90%</b>	<b>16,05%</b>	<b>22,43%</b>
<b>Faturado</b>	<b>40,20%</b>	<b>34,79%</b>	<b>56,06%</b>	<b>35,29%</b>	<b>3,33%</b>	<b>35,46%</b>	<b>31,33%</b>	<b>30,41%</b>	<b>44,10%</b>	<b>42,42%</b>
<b>Cartão de Crédito</b>	<b>40,49%</b>	<b>47,61%</b>	<b>28,69%</b>	<b>46,88%</b>	<b>48,98%</b>	<b>30,29%</b>	<b>47,28%</b>	<b>46,26%</b>	<b>36,29%</b>	<b>35,08%</b>
Visa	17,45%	17,51%	11,76%	22,49%	26,54%	15,45%	25,84%	17,46%	16,99%	15,88%
MasterCard / Dinners	15,51%	21,19%	11,15%	15,32%	17,43%	10,00%	14,36%	21,52%	11,29%	14,67%
American Express	7,54%	8,91%	5,78%	9,07%	5,00%	4,83%	7,07%	7,28%	8,01%	4,53%
<b>Outros / Não especificados</b>	<b>4,08%</b>	<b>7,09%</b>	<b>4,03%</b>	<b>1,43%</b>	<b>0,00%</b>	<b>6,73%</b>	<b>10,08%</b>	<b>4,42%</b>	<b>3,56%</b>	<b>0,08%</b>
Tipo de Hóspedes :	Geral	5*	4*	3*	2*	Flat	Área 1	Área 2	Área 3	Área 4
Négocios / Trabalho	45,45%	33,90%	54,32%	47,79%	40,14%	46,38%	34,28%	36,55%	37,93%	66,36%
Convenções / Congressos / Feiras	16,26%	10,67%	18,78%	18,61%	17,84%	16,89%	24,52%	6,66%	15,00%	19,61%
Lazer	25,13%	37,18%	21,33%	19,09%	20,98%	19,48%	13,51%	46,48%	31,08%	7,76%
Integrante Tripulação Aérea	8,37%	17,69%	2,10%	9,02%	0,36%	0,00%	25,21%	7,93%	11,18%	3,94%
Outros / Não Especificados	4,79%	0,56%	3,47%	5,48%	20,68%	17,25%	2,48%	2,38%	4,81%	2,33%
Entrada de Hóspedes:	Geral	5*	4*	3*	2*	Flat	Área 1	Área 2	Área 3	Área 4
Nacionais	55,86%	37,50%	66,13%	58,15%	75,67%	60,62%	94,69%	40,43%	47,76%	71,56%
Internacionais	44,14%	62,50%	33,87%	41,85%	24,33%	39,38%	5,31%	59,57%	52,24%	28,44%
Procedência Nacional	Geral	5*	4*	3*	2*	Flat	Área 1	Área 2	Área 3	Área 4
São Paulo (capital)	17,88%	11,18%	23,31%	19,57%	15,11%	14,33%	43,27%	7,91%	17,38%	21,84%
São Paulo (interior)	5,68%	0,52%	7,67%	7,83%	8,01%	7,62%	11,03%	0,80%	3,92%	10,97%
Minas Gerais	3,95%	1,74%	5,39%	3,57%	8,61%	4,61%	9,33%	1,91%	3,31%	4,42%
Rio de Janeiro	8,81%	7,81%	11,87%	6,41%	10,28%	6,91%	4,02%	7,76%	5,87%	15,86%
Distrito Federal	3,47%	2,60%	3,77%	3,47%	7,46%	2,26%	0,66%	1,30%	3,74%	4,01%
Rio Grande do Sul	2,75%	1,21%	2,10%	3,84%	7,96%	4,00%	0,53%	1,87%	2,10%	4,27%
Bahia	2,53%	1,38%	4,24%	1,39%	4,41%	2,52%	1,61%	0,64%	2,96%	1,38%
Pernambuco / Alagoas / Sergipe	1,29%	0,74%	1,31%	1,93%	0,65%	1,40%	0,87%	0,42%	1,36%	1,92%
Paraná	1,62%	0,53%	2,29%	1,43%	3,75%	2,38%	0,66%	0,89%	1,16%	2,32%
Santa Catarina	0,87%	0,34%	0,73%	1,68%	0,45%	0,65%	0,21%	0,40%	0,90%	1,39%
Espírito Santo	1,37%	0,39%	1,03%	1,82%	6,80%	0,93%	0,30%	0,49%	1,22%	1,64%
<b>Estados não especificados</b>	<b>5,64%</b>	<b>9,08%</b>	<b>2,43%</b>	<b>5,21%</b>	<b>2,17%</b>	<b>13,00%</b>	<b>22,21%</b>	<b>16,03%</b>	<b>3,85%</b>	<b>1,55%</b>
Procedência Internacional	Geral	5*	4*	3*	2*	Flat	Área 1	Área 2	Área 3	Área 4
<b>América do Sul</b>	<b>10,26%</b>	<b>12,47%</b>	<b>10,95%</b>	<b>9,77%</b>	<b>3,94%</b>	<b>2,44%</b>	<b>0,68%</b>	<b>16,28%</b>	<b>11,42%</b>	<b>5,12%</b>
Argentina	3,45%	4,33%	2,43%	4,50%	1,22%	1,30%	0,38%	5,54%	4,27%	1,32%
Chile	1,54%	1,16%	2,62%	1,06%	0,92%	0,12%	0,00%	1,73%	1,66%	0,72%
Uruguai	0,56%	0,21%	0,64%	0,85%	0,72%	0,24%	0,00%	0,38%	0,56%	0,67%
Paraguai	0,53%	0,01%	0,65%	0,91%	0,67%	0,49%	0,17%	0,10%	0,59%	0,61%
Outros países da América do Sul	4,18%	6,75%	4,62%	2,46%	0,40%	0,29%	0,13%	8,53%	4,35%	1,81%
<b>América do Norte</b>	<b>12,12%</b>	<b>21,16%</b>	<b>8,57%</b>	<b>10,23%</b>	<b>4,44%</b>	<b>1,87%</b>	<b>0,72%</b>	<b>19,62%</b>	<b>15,60%</b>	<b>4,92%</b>
Estados Unidos	10,16%	18,82%	7,41%	7,43%	2,75%	1,56%	0,66%	17,96%	13,11%	2,94%
Canadá	1,05%	0,90%	0,84%	1,65%	0,77%	0,12%	0,00%	0,97%	1,14%	1,32%
México	0,91%	1,44%	0,32%	1,15%	0,92%	0,18%	0,06%	0,69%	1,35%	0,67%
<b>Europa</b>	<b>14,64%</b>	<b>22,19%</b>	<b>8,94%</b>	<b>15,12%</b>	<b>13,70%</b>	<b>6,36%</b>	<b>3,66%</b>	<b>14,29%</b>	<b>18,73%</b>	<b>12,58%</b>
Portugal	1,53%	0,75%	2,23%	1,63%	1,79%	0,69%	0,00%	1,43%	1,41%	1,51%
Espanha	2,18%	3,53%	1,75%	1,63%	1,79%	0,81%	0,25%	1,78%	3,19%	1,02%
França	3,13%	6,31%	1,44%	2,23%	2,97%	1,22%	0,13%	2,16%	4,90%	1,98%
Inglaterra	2,31%	4,40%	0,47%	2,05%	3,12%	2,98%	2,98%	2,54%	2,84%	2,16%
Itália	1,44%	1,83%	0,80%	2,07%	0,91%	0,28%	0,21%	1,90%	1,53%	1,73%
Escandinávia	0,98%	1,65%	0,61%	1,01%	0,30%	0,00%	0,00%	1,31%	1,32%	0,57%
Alemanha	1,40%	1,71%	1,21%	1,48%	1,41%	0,32%	0,08%	1,40%	1,63%	1,28%
Holanda / Bélgica / Luxemburgo	0,51%	0,51%	0,16%	1,01%	0,35%	0,00%	0,00%	0,57%	0,60%	0,59%
Áustria / Suíça	0,40%	0,45%	0,14%	0,68%	0,55%	0,04%	0,00%	0,65%	0,35%	0,58%
Europa do Leste	0,75%	1,03%	0,14%	1,34%	0,50%	0,00%	0,00%	0,54%	0,95%	1,17%
<b>Ásia</b>	<b>2,29%</b>	<b>2,03%</b>	<b>2,32%</b>	<b>3,17%</b>	<b>0,62%</b>	<b>0,20%</b>	<b>0,00%</b>	<b>0,90%</b>	<b>3,03%</b>	<b>2,45%</b>
Japão	1,09%	1,39%	1,01%	1,12%	0,62%	0,20%	0,00%	0,54%	1,39%	1,31%
China / Coréia	1,20%	0,64%	1,31%	2,05%	0,00%	0,00%	0,00%	0,36%	1,64%	1,14%
<b>África</b>	<b>1,09%</b>	<b>1,27%</b>	<b>0,52%</b>	<b>1,83%</b>	<b>0,67%</b>	<b>0,00%</b>	<b>0,00%</b>	<b>0,53%</b>	<b>1,43%</b>	<b>1,52%</b>
<b>Outros países ou não especificados</b>	<b>3,73%</b>	<b>3,38%</b>	<b>2,57%</b>	<b>1,72%</b>	<b>0,96%</b>	<b>28,52%</b>	<b>0,26%</b>	<b>7,95%</b>	<b>2,04%</b>	<b>1,85%</b>

Obs.:As áreas compreendem os seguintes bairros: 1 - Barra/São Conrado; 2 - Ipanema/Leblon; 3 - Copacabana/Leme; 4 - Os outros bairros não relacionados.

Os empreendimentos hoteleiros três estrelas apresentaram as melhores taxas de ocupação, com uma média de 78,31% de seus quartos ocupados. Em seguida, vieram os hotéis cinco estrelas, com 72,26%, resultado superior ao verificado no ano passado, quando tiveram 69,60% dos seus room nights vendidos.



As viagens com fins de negócios foram os principais motivos de estada no Rio, com 37,90% dos room nights vendidos, um percentual 5,26 pontos percentuais inferior ao computado no mesmo período do ano passado. Logo a seguir, vieram os 29,14% que chegaram à cidade a lazer e que, em outubro de 2007, representaram 38,62%.

