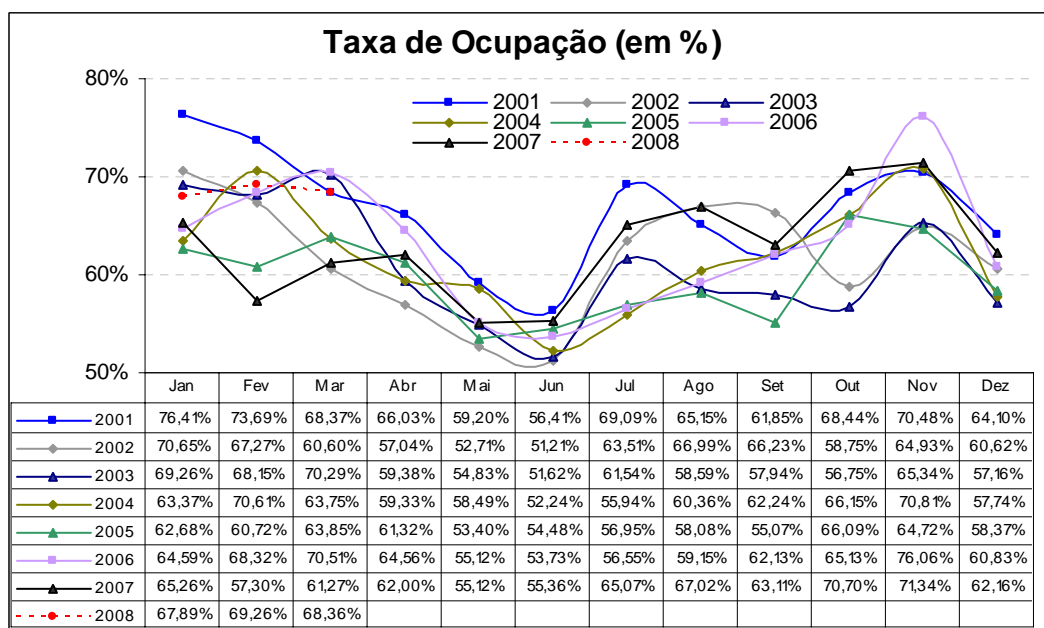


## SUMÁRIO DOS INDICADORES DA INDÚSTRIA HOTELEIRA DO RIO DE JANEIRO MARÇO 2008

**Taxa de ocupação nos hotéis da cidade em março atinge 68,36%**  
*Resultado superou em 7,09 pontos percentuais da ocupação do mesmo mês em 2007*

A taxa média de ocupação no mês de março deste ano na capital fluminense registrou 68,36%. De acordo com levantamento coordenado pela Fecomércio-RJ, em parceria com a Associação Brasileira da Indústria de Hotéis do Estado do Rio de Janeiro (ABIH-RJ), a hotelaria carioca teve um desempenho 7,09 pontos percentuais superior ao mesmo período em 2007, que ficou em 61,27%.



A pesquisa estima que cerca de 180 mil visitantes tenham se instalado nas unidades de hospedagem da cidade. Deste total, 98 mil seriam provenientes do exterior e 82 mil, de outras regiões do Brasil. O número de visitantes estrangeiros que visitaram o Rio no mês de março cresceu 26,42% em comparação a março de 2007.

Origem do turista	Quantidade de hóspedes em março		Variação
	2007	2008	
	Nacional	83.376	
Internacional	77.576	98.073	26,42%
<b>Total</b>	<b>160.952</b>	<b>179.565</b>	<b>11,56%</b>

Fonte: Fecomércio-RJ

Os principais países de origem desses turistas continuam sendo europeus, com 22,04%, o que representa também um aumento em comparação ao mesmo período do ano passado, quando 19,14% dos visitantes tinham procedência daquele continente. Em relação aos turistas vindos de dentro do país, verificou-se que os paulistas (18,45% da capital e 4,51% do interior) foram os que mais se destacaram.

## Resultado da Ocupação Hoteleira Março de 2008

<b>Dados sobre ocupação:</b>	Geral	5*	4*	3*	2*	Flat	Área 1	Área 2	Área 3	Área 4
Ocupação Média do Mês:	68,36%	74,15%	71,55%	68,87%	23,16%	59,07%	64,50%	75,06%	70,25%	65,10%
Tempo de Permanência ( em dias ):	3	2	3	3	2	4	3	3	3	2
Diária Média em Reais:	248,41	382,70	239,40	153,06	100,70	239,28	217,18	310,69	212,57	150,87

<b>Cobra-se 10% de Taxa de Serviço</b>	Geral	5*	4*	3*	2*	Flat	Área 1	Área 2	Área 3	Área 4
Sim	47,16%	75,00%	36,84%	46,67%	0,00%	5,88%	14,29%	20,00%	48,48%	33,33%
Não	47,43%	25,00%	47,37%	53,33%	100,00%	88,24%	85,71%	73,33%	42,42%	66,67%
Não Respondeu	5,41%	0,00%	15,79%	0,00%	0,00%	5,88%	0,00%	6,67%	9,09%	0,00%

<b>Faturamento</b>	Geral	5*	4*	3*	2*	Flat	Área 1	Área 2	Área 3	Área 4
<b>Dinheiro</b>	<b>15,99%</b>	<b>10,75%</b>	<b>12,65%</b>	<b>18,91%</b>	<b>51,86%</b>	<b>12,97%</b>	<b>11,13%</b>	<b>15,26%</b>	<b>15,62%</b>	<b>20,36%</b>
<b>Faturado</b>	<b>40,11%</b>	<b>38,06%</b>	<b>51,12%</b>	<b>37,24%</b>	<b>2,00%</b>	<b>37,27%</b>	<b>46,85%</b>	<b>30,09%</b>	<b>43,29%</b>	<b>41,98%</b>
<b>Cartão de Crédito</b>	<b>40,32%</b>	<b>45,83%</b>	<b>31,85%</b>	<b>42,69%</b>	<b>46,14%</b>	<b>43,84%</b>	<b>38,16%</b>	<b>49,68%</b>	<b>37,22%</b>	<b>35,66%</b>
Visa	18,62%	19,11%	13,81%	21,77%	26,58%	20,58%	21,20%	18,11%	18,24%	18,36%
MasterCard / Dinners	13,23%	16,21%	10,60%	12,95%	16,56%	11,09%	9,99%	19,45%	9,78%	12,21%
American Express	8,47%	10,52%	7,44%	7,98%	3,00%	12,17%	6,97%	12,12%	9,20%	5,09%
<b>Outros / Não especificados</b>	<b>3,58%</b>	<b>5,36%</b>	<b>4,39%</b>	<b>1,15%</b>	<b>0,00%</b>	<b>5,92%</b>	<b>3,86%</b>	<b>4,98%</b>	<b>3,87%</b>	<b>2,00%</b>

<b>Tipo de Hóspedes :</b>	Geral	5*	4*	3*	2*	Flat	Área 1	Área 2	Área 3	Área 4
Négocios / Trabalho	42,12%	35,38%	37,69%	52,25%	23,88%	71,63%	39,34%	43,83%	39,82%	63,24%
Convenções / Congressos / Feiras	12,36%	10,88%	11,22%	15,27%	12,69%	11,07%	17,38%	19,17%	6,21%	20,77%
Lazer	35,27%	36,83%	41,71%	28,14%	48,26%	10,97%	15,04%	28,87%	45,18%	8,68%
Integrante Tripulação Aérea	4,24%	7,61%	4,50%	1,79%	1,49%	0,02%	15,57%	4,14%	2,12%	5,21%
Outros / Não Especificados	6,01%	9,30%	4,87%	2,54%	13,68%	6,32%	12,66%	3,99%	6,66%	2,10%

<b>Entrada de Hóspedes:</b>	Geral	5*	4*	3*	2*	Flat	Área 1	Área 2	Área 3	Área 4
Nacionais	45,38%	29,15%	42,46%	59,33%	49,75%	73,66%	97,75%	29,18%	40,48%	66,15%
Internacionais	54,62%	70,85%	57,54%	40,67%	50,25%	26,34%	2,25%	70,82%	59,52%	33,85%

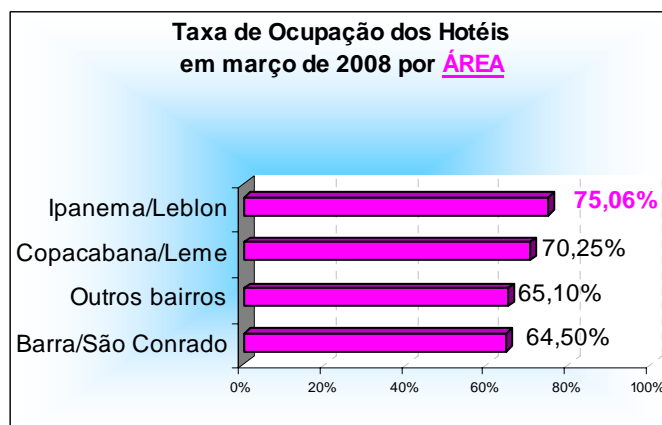
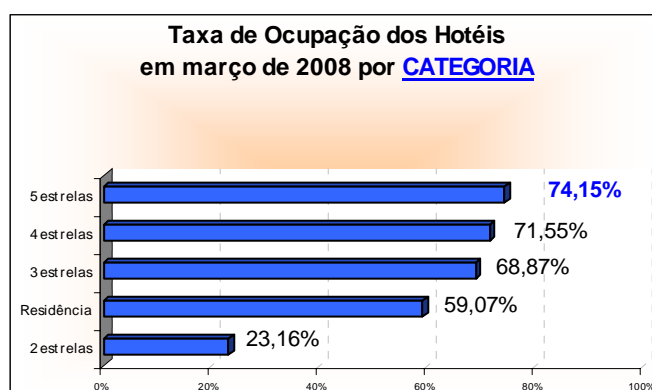
  

<b>Procedência Nacional</b>	Geral	5*	4*	3*	2*	Flat	Área 1	Área 2	Área 3	Área 4
São Paulo ( Capital )	18,45%	12,90%	20,93%	22,97%	8,21%	19,24%	63,66%	11,85%	18,90%	19,70%
São Paulo ( Interior )	4,51%	0,89%	3,87%	7,39%	5,97%	11,59%	8,73%	1,86%	2,63%	11,95%
Minas Gerais	3,15%	1,54%	3,20%	2,61%	9,20%	8,95%	0,55%	1,19%	2,98%	2,93%
Rio de Janeiro	5,57%	5,19%	4,17%	7,38%	7,46%	4,46%	2,42%	7,84%	3,06%	13,49%
Distrito Federal	3,08%	2,66%	3,10%	3,39%	4,23%	2,32%	1,04%	0,87%	3,54%	3,68%
Rio Grande do Sul	2,05%	0,74%	1,22%	4,18%	2,24%	2,53%	0,55%	0,88%	1,75%	3,83%
Bahia	1,21%	0,58%	1,52%	1,41%	1,74%	1,21%	0,22%	0,32%	1,22%	1,56%
Pernambuco / Alagoas / Sergipe	1,17%	0,72%	0,76%	1,85%	1,99%	1,77%	0,55%	0,36%	0,96%	2,54%
Paraná	1,13%	0,77%	0,87%	1,57%	1,49%	1,98%	0,33%	1,12%	0,84%	1,62%
Santa Catarina	0,80%	0,45%	0,36%	1,49%	0,75%	1,71%	0,05%	0,66%	0,62%	1,18%
Espírito Santo	0,66%	0,22%	0,31%	1,21%	1,99%	0,82%	0,77%	0,15%	0,37%	1,78%
<b>Estados Não Especificados</b>	<b>3,60%</b>	<b>2,49%</b>	<b>2,15%</b>	<b>3,89%</b>	<b>4,48%</b>	<b>17,09%</b>	<b>18,88%</b>	<b>2,09%</b>	<b>3,62%</b>	<b>1,90%</b>

Procedência Internacional	Geral	5*	4*	3*	2*	Flat	Área 1	Área 2	Área 3	Área 4
<b>Europa</b>	<b>22,04%</b>	<b>27,44%</b>	<b>23,20%</b>	<b>15,22%</b>	<b>37,31%</b>	<b>6,07%</b>	<b>0,99%</b>	<b>26,02%</b>	<b>22,95%</b>	<b>15,29%</b>
Portugal	1,96%	2,50%	2,12%	1,62%	1,24%	0,42%	0,11%	2,27%	2,06%	1,73%
Espanha	3,34%	6,17%	3,33%	1,07%	2,49%	1,03%	0,11%	6,83%	3,47%	1,33%
França	4,17%	4,98%	3,42%	2,97%	12,19%	2,77%	0,60%	2,30%	4,71%	2,40%
Inglaterra	3,20%	4,26%	4,23%	1,62%	2,24%	0,45%	0,00%	5,01%	3,27%	2,40%
Itália	2,41%	3,90%	1,69%	2,00%	2,24%	0,98%	0,00%	4,87%	2,02%	2,24%
Escandinávia	1,35%	1,30%	1,81%	0,90%	2,49%	0,00%	0,00%	1,86%	1,31%	0,74%
Alemanha	2,94%	1,96%	3,84%	2,52%	7,46%	0,18%	0,00%	1,29%	3,35%	1,55%
Holanda / Bélgica / Luxemburgo	0,83%	0,68%	0,62%	0,83%	3,73%	0,05%	0,00%	0,43%	0,79%	0,75%
Áustria / Suíça	0,79%	1,20%	0,46%	0,72%	1,49%	0,11%	0,00%	0,69%	0,92%	0,77%
Europa do Leste	1,06%	0,47%	1,68%	0,97%	1,74%	0,08%	0,16%	0,47%	1,04%	1,39%
<b>América do Norte</b>	<b>12,30%</b>	<b>22,26%</b>	<b>11,31%</b>	<b>5,98%</b>	<b>6,22%</b>	<b>4,01%</b>	<b>0,27%</b>	<b>18,77%</b>	<b>14,90%</b>	<b>5,60%</b>
Estados Unidos	10,04%	18,57%	9,43%	4,25%	4,98%	3,53%	0,27%	15,09%	12,54%	3,48%
Canadá	1,26%	1,72%	1,10%	1,19%	1,24%	0,05%	0,00%	2,08%	1,15%	1,43%
México	1,00%	1,97%	0,79%	0,55%	0,00%	0,42%	0,00%	1,60%	1,22%	0,70%
<b>América do Sul</b>	<b>9,09%</b>	<b>9,07%</b>	<b>13,43%</b>	<b>6,40%</b>	<b>3,23%</b>	<b>2,56%</b>	<b>0,82%</b>	<b>12,26%</b>	<b>9,58%</b>	<b>5,83%</b>
Argentina	4,71%	3,87%	8,16%	2,68%	1,99%	1,45%	0,38%	6,09%	5,10%	1,52%
Chile	1,29%	1,75%	1,63%	0,73%	0,75%	0,11%	0,00%	1,84%	1,45%	0,73%
Uruguai	0,29%	0,24%	0,13%	0,57%	0,25%	0,18%	0,00%	0,28%	0,22%	0,70%
Paraguai	0,25%	0,05%	0,29%	0,48%	0,00%	0,18%	0,00%	0,13%	0,19%	0,66%
Outros Países da América do Sul	2,55%	3,16%	3,22%	1,94%	0,25%	0,63%	0,44%	3,93%	2,62%	2,22%
<b>Asia</b>	<b>1,79%</b>	<b>1,67%</b>	<b>1,33%</b>	<b>2,44%</b>	<b>0,00%</b>	<b>3,76%</b>	<b>0,00%</b>	<b>0,66%</b>	<b>1,99%</b>	<b>3,00%</b>
Japão	0,89%	0,77%	0,97%	0,93%	0,00%	1,84%	0,00%	0,48%	0,90%	1,66%
China / Coreia	0,90%	0,90%	0,36%	1,50%	0,00%	1,92%	0,00%	0,19%	1,09%	1,34%
<b>África</b>	<b>2,28%</b>	<b>1,79%</b>	<b>1,07%</b>	<b>4,39%</b>	<b>1,24%</b>	<b>2,00%</b>	<b>0,00%</b>	<b>0,56%</b>	<b>2,71%</b>	<b>1,89%</b>
<b>Outros Países ou não Especificados</b>	<b>7,10%</b>	<b>8,63%</b>	<b>7,20%</b>	<b>6,23%</b>	<b>2,24%</b>	<b>7,95%</b>	<b>0,16%</b>	<b>12,55%</b>	<b>7,39%</b>	<b>2,24%</b>

Obs.:As áreas compreendem os seguintes bairros: 1 – Barra/São Conrado; 2 – Ipanema/Leblon; 3 – Copacabana/Leme; 4 – Os outros bairros não relacionados.

Os empreendimentos hoteleiros cinco estrelas apresentaram as melhores taxas de ocupação. Segundo o levantamento, os chamados hotéis de luxo tiveram, em média, 74,15% de seus quartos ocupados. Os meios de hospedagem quatro estrelas vieram a seguir com 71,55% de ocupação, resultado acima dos 67,15% do mesmo período de 2007. As viagens com fins de negócios foi o principal motivo de estada no Rio, com 42,12% dos *room nights* vendidos. Em seguida veio o turismo de lazer com 35,27%.



## Resultado da Opinião do Comércio

Março 2007/2008

Situação do Setor		mar/07	abr/07	mai/07	jun/07	jul/07	ago/07	set/07	out/07	nov/07	dez/07	jan/08	fev/08	mar/08
Como ficou o faturamento no mês atual	Maior	27,78%	40,00%	35,00%	42,11%	75,00%	52,63%	40,00%	66,67%	52,94%	57,89%	46,67%	63,64%	20,00%
em relação ao mesmo mês	Igual	33,33%	13,33%	25,00%	31,58%	6,25%	26,32%	30,00%	23,81%	23,53%	36,84%	20,00%	27,27%	46,67%
do ano passado foi:	Menor	38,89%	46,67%	40,00%	26,32%	18,75%	21,05%	30,00%	9,52%	23,53%	5,26%	33,33%	9,09%	33,33%
<b>Estimativa</b>		<b>-0,17%</b>	<b>2,79%</b>	<b>-2,77%</b>	<b>5,21%</b>	<b>13,82%</b>	<b>3,33%</b>	<b>-0,23%</b>	<b>5,38%</b>	<b>3,18%</b>	<b>4,32%</b>	<b>2,52%</b>	<b>4,36%</b>	<b>-1,83%</b>
Como ficou o preço dos	Aumentou	16,67%	13,33%	20,00%	15,79%	25,00%	26,32%	31,58%	23,81%	29,41%	26,32%	20,00%	18,18%	21,43%
fornecedores no mês atual em	Manteve-se	83,33%	86,67%	80,00%	78,95%	68,75%	73,68%	68,42%	66,67%	70,59%	73,68%	80,00%	81,82%	78,57%
em relação ao mês anterior:	Diminuiu	0,00%	0,00%	0,00%	5,26%	6,25%	0,00%	0,00%	9,52%	0,00%	0,00%	0,00%	0,00%	0,00%
<b>Estimativa</b>		<b>0,47%</b>	<b>0,47%</b>	<b>0,55%</b>	<b>0,46%</b>	<b>2,93%</b>	<b>1,74%</b>	<b>1,11%</b>	<b>1,05%</b>	<b>1,65%</b>	<b>1,24%</b>	<b>1,40%</b>	<b>1,82%</b>	<b>0,86%</b>
Como ficará o preço dos	Aumentará	11,11%	6,67%	0,00%	11,11%	6,25%	0,00%	5,26%	9,52%	18,75%	26,32%	0,00%	0,00%	0,00%
fornecedores no mês seguinte em	Manterá	83,33%	93,33%	90,00%	88,89%	93,75%	100,00%	94,74%	90,48%	81,25%	73,68%	92,86%	100,00%	92,86%
em relação ao mês atual:	Diminuirá	5,56%	0,00%	10,00%	0,00%	0,00%	0,00%	0,00%	0,00%	0,00%	0,00%	7,14%	0,00%	7,14%
<b>Estimativa</b>		<b>-0,01%</b>	<b>0,01%</b>	<b>-0,01%</b>	<b>0,01%</b>	<b>0,00%</b>	<b>0,00%</b>	<b>0,00%</b>	<b>0,00%</b>	<b>0,01%</b>	<b>0,01%</b>	<b>-0,01%</b>	<b>0,00%</b>	<b>0,00%</b>
Como ficou o número de empregados	Aumentou	0,00%	6,67%	0,00%	0,00%	18,75%	10,53%	15,79%	9,52%	5,88%	21,05%	0,00%	0,00%	6,67%
no mês atual em relação ao	Manteve-se	88,89%	80,00%	85,00%	84,21%	68,75%	84,21%	84,21%	85,71%	94,12%	78,95%	86,67%	100,00%	86,67%
mês anterior:	Diminuiu	11,11%	13,33%	15,00%	15,79%	12,50%	5,26%	0,00%	4,76%	0,00%	0,00%	13,33%	0,00%	6,67%
<b>Estimativa</b>		<b>-0,01%</b>	<b>-0,13%</b>	<b>-0,45%</b>	<b>-0,23%</b>	<b>-0,42%</b>	<b>1,00%</b>	<b>0,19%</b>	<b>0,05%</b>	<b>0,03%</b>	<b>0,63%</b>	<b>-0,33%</b>	<b>0,00%</b>	<b>0,20%</b>
Como ficará o número de empregados	Aumentará	5,56%	0,00%	0,00%	5,26%	0,00%	5,26%	0,00%	14,29%	6,67%	10,53%	8,33%	10,00%	0,00%
para o mês seguinte em relação	Manterá	83,33%	86,67%	95,00%	94,74%	93,75%	94,74%	100,00%	85,71%	93,33%	84,21%	91,67%	90,00%	93,33%
ao mês atual:	Diminuirá	11,11%	13,33%	5,00%	0,00%	6,25%	0,00%	0,00%	0,00%	0,00%	5,26%	0,00%	0,00%	6,67%
<b>Estimativa</b>		<b>-0,50%</b>	<b>0,00%</b>	<b>0,00%</b>	<b>0,12%</b>	<b>-0,13%</b>	<b>0,00%</b>	<b>0,00%</b>	<b>0,00%</b>	<b>0,00%</b>	<b>-1,05%</b>	<b>0,00%</b>	<b>0,00%</b>	<b>0,00%</b>

## Série Histórica

<b>Dados sobre ocupação:</b>	mar/02	mar/03	mar/04	mar/05	mar/06	mar/07	mar/08
Ocupação média do mês:	60,60%	70,29%	63,75%	63,85%	70,51%	61,27%	68,36%
Tempo de permanência (média em dias):	3	3	3	3	3	3	3
Diária média por quarto vendido (em reais):	150,22	203,52	196,80	208,82	209,91	233,52	248,41

\*Incluindo Diária

<b>Cobra-se 10% de Taxa de Serviço</b>	mar/02	mar/03	mar/04	mar/05	mar/06	mar/07	mar/08
Sim	-	-	47,73%	31,71%	36,14%	41,04%	47,16%
Não	-	-	49,75%	66,20%	63,86%	55,95%	47,43%
Não Respondeu	-	-	2,52%	2,08%	0,00%	3,01%	5,41%

<b>Faturamento</b>	mar/02	mar/03	mar/04	mar/05	mar/06	mar/07	mar/08
Dinheiro	-	-	12,57%	15,38%	13,56%	14,85%	15,99%
Faturado	-	-	43,68%	42,85%	41,61%	38,49%	40,11%
Cartão de Crédito	-	-	40,71%	39,05%	39,65%	43,25%	40,32%
Visa	-	-	17,13%	19,42%	17,69%	23,33%	18,62%
Master Card/Dinners	-	-	12,51%	11,05%	13,43%	11,08%	13,23%
American Express	-	-	11,07%	8,59%	8,53%	8,84%	8,47%
Outros / Não Especificados	-	-	3,04%	2,71%	5,19%	3,40%	3,58%

<b>Tipo de Hóspedes :</b>	mar/02	mar/03	mar/04	mar/05	mar/06	mar/07	mar/08
Négocios / Trabalho	49,53%	43,94%	42,26%	41,06%	35,16%	37,06%	42,12%
Convenções / Congressos / Feiras	12,60%	10,12%	12,59%	13,58%	11,53%	16,50%	12,36%
Lazer	26,92%	35,18%	35,91%	38,34%	43,50%	32,42%	35,27%
Integrante Tripulação Aérea	4,65%	4,33%	5,18%	3,32%	4,83%	7,53%	4,24%
Outros / Não Especificados	6,29%	6,42%	4,06%	3,69%	4,98%	6,49%	6,01%

<b>Entrada de Hóspedes:</b>	mar/02	mar/03	mar/04	mar/05	mar/06	mar/07	mar/08
Nacionais	58,63%	57,47%	48,36%	49,28%	44,67%	51,80%	45,38%
Internacionais	41,37%	42,53%	51,64%	50,72%	55,33%	48,20%	54,62%

<b>Procedência Nacional</b>	mar/02	mar/03	mar/04	mar/05	mar/06	mar/07	mar/08
São Paulo ( Capital )	-	40,12%	19,05%	17,93%	17,35%	19,63%	18,45%
São Paulo ( Interior )	-	10,72%	6,17%	6,66%	4,77%	4,78%	4,51%
Minas Gerais	-	7,99%	4,04%	3,88%	2,58%	4,09%	3,15%
Rio de Janeiro	-	7,09%	3,89%	3,67%	5,04%	6,77%	5,57%
Distrito Federal	-	4,63%	1,65%	2,69%	2,16%	3,15%	3,08%
Rio Grande do Sul	-	4,00%	1,78%	2,19%	1,64%	1,35%	2,05%
Bahia	-	3,46%	1,43%	1,27%	1,27%	1,58%	1,21%
Pernambuco / Alagoas / Sergipe	-	3,42%	1,01%	1,05%	1,12%	1,13%	1,17%
Paraná	-	2,56%	1,45%	1,36%	1,64%	1,28%	1,13%
Santa Catarina	-	2,49%	0,94%	0,86%	0,92%	0,60%	0,80%
Espírito Santo	-	2,43%	0,69%	1,12%	1,01%	1,22%	0,66%
Outros Estados ou não Especificados	-	1,74%	6,26%	6,61%	5,17%	6,23%	3,60%

<b>Procedência Internacional</b>	mar/02	mar/03	mar/04	mar/05	mar/06	mar/07	mar/08
<b>América do Sul</b>	-	<b>13,15%</b>	<b>6,04%</b>	<b>7,07%</b>	<b>8,10%</b>	<b>10,21%</b>	<b>9,09%</b>
Argentina	-	5,15%	3,17%	3,30%	3,10%	5,76%	4,71%
Chile	-	2,93%	1,21%	1,16%	0,78%	2,27%	1,29%
Uruguai	-	0,79%	0,48%	0,34%	0,30%	0,47%	0,29%
Paraguai	-	0,90%	0,16%	0,21%	0,20%	0,23%	0,25%
Outros Países da América do Sul	-	3,39%	1,02%	2,05%	3,72%	1,48%	2,55%
<b>América do Norte</b>	-	<b>28,31%</b>	<b>14,19%</b>	<b>13,46%</b>	<b>12,32%</b>	<b>11,70%</b>	<b>12,30%</b>
Estados Unidos	-	23,75%	12,36%	11,50%	10,46%	9,85%	10,04%
Canadá	-	2,37%	0,85%	0,72%	1,15%	1,06%	1,26%
México	-	2,19%	0,98%	1,24%	0,71%	0,79%	1,00%
<b>Europa</b>	-	<b>42,97%</b>	<b>25,69%</b>	<b>24,00%</b>	<b>23,83%</b>	<b>19,14%</b>	<b>22,04%</b>
Portugal	-	0,00%	2,10%	1,83%	1,48%	1,40%	1,96%
Espanha	-	3,48%	2,14%	3,07%	2,60%	2,54%	3,34%
França	-	6,93%	6,06%	5,09%	5,22%	3,62%	4,17%
Inglaterra	-	6,13%	2,35%	2,53%	3,62%	2,43%	3,20%
Itália	-	5,88%	3,85%	3,81%	1,93%	3,14%	2,41%
Escandinávia	-	2,57%	1,82%	1,49%	1,97%	1,20%	1,35%
Alemanha	-	5,95%	3,40%	3,79%	3,57%	2,54%	2,94%
Holanda / Bélgica / Luxemburgo	-	0,00%	1,91%	0,65%	1,19%	0,38%	0,83%
Áustria / Suíça	-	0,00%	0,81%	0,99%	1,19%	0,75%	0,79%
Europa do Leste	-	1,43%	1,26%	0,74%	1,06%	1,13%	1,06%
<b>Ásia</b>	-	<b>6,03%</b>	<b>1,86%</b>	<b>1,43%</b>	<b>1,67%</b>	<b>0,65%</b>	<b>1,79%</b>
Japão	-	2,02%	0,76%	0,97%	0,94%	0,37%	0,89%
China / Coréia	-	1,08%	1,10%	0,46%	0,73%	0,29%	0,90%
<b>Africa</b>	-	<b>4,64%</b>	<b>0,91%</b>	<b>1,43%</b>	<b>1,37%</b>	<b>1,33%</b>	<b>2,28%</b>
<b>Outros Países ou não Especificados</b>	-	<b>7,78%</b>	<b>2,96%</b>	<b>3,33%</b>	<b>8,05%</b>	<b>5,18%</b>	<b>7,10%</b>

Fonte: Fecomércio-RJ