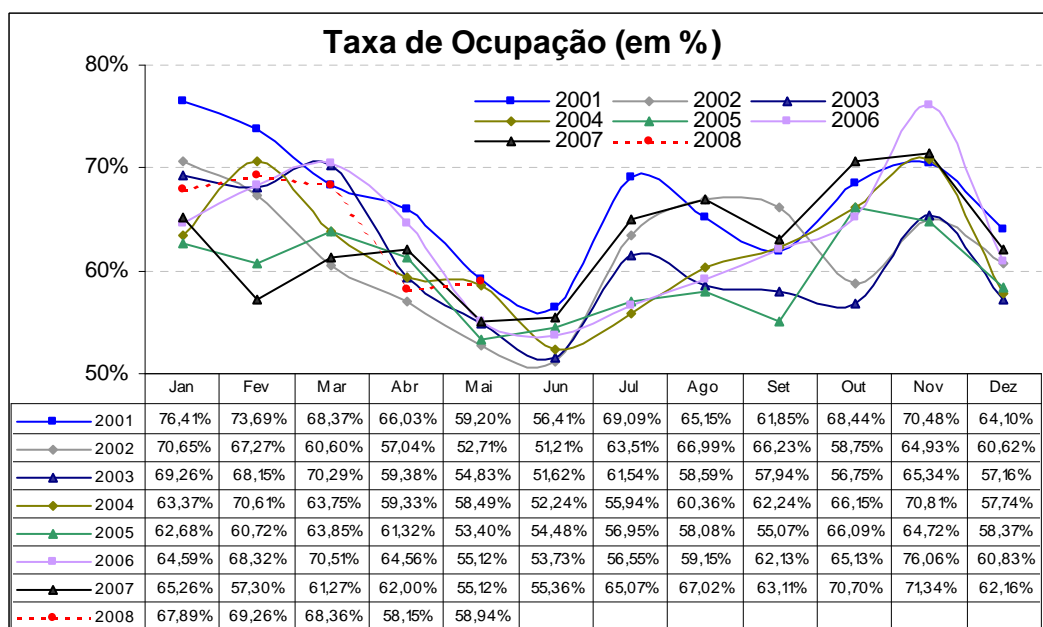


SUMÁRIO DOS INDICADORES DA INDÚSTRIA HOTELEIRA DO RIO DE JANEIRO

MAIO 2008

Taxa de ocupação nos hotéis da cidade em maio atinge 58,94%
O resultado foi superior em 3,82 pontos percentuais na comparação com 2007

De acordo com levantamento coordenado pela Fecomércio-RJ, em parceria com a Associação Brasileira da Indústria de Hotéis do Estado do Rio de Janeiro (ABIH-RJ), a taxa média de ocupação no mês de maio deste ano na capital fluminense registrou 58,94%, um desempenho 3,82 pontos percentuais superior ao registrado no mesmo período em 2007, que ficou em 55,12%.



A pesquisa estima que 155 mil visitantes, aproximadamente, tenham se instalado nas unidades de hospedagem da cidade. Destes, 86 mil seriam originários das diversas localidades do Brasil e os restantes 69 mil provenientes do exterior. Em relação ao número total de hóspedes recebidos em maio do ano passado, estima-se uma alta de 6,93%, impulsionada, principalmente, pelo fluxo maior de turistas estrangeiros, uma vez que o aumento desse grupo foi de 15,02%.

Origem do turista	Quantidade de hóspedes em maio		Variação
	2007	2008	
	Nacional	84.816	
Internacional	59.972	68.979	15,02%
Total	144.788	154.819	6,93%

Fonte:Fecomércio-RJ

As principais cidades de origem dos visitantes continuam sendo as pertencentes a São Paulo: 46,16% (37,12% da capital e 9,04% do interior). Em maio de 2007, a representação foi um pouco menor para o estado, pois, no ano passado, 28,39% dos turistas tinham vindo de São Paulo.

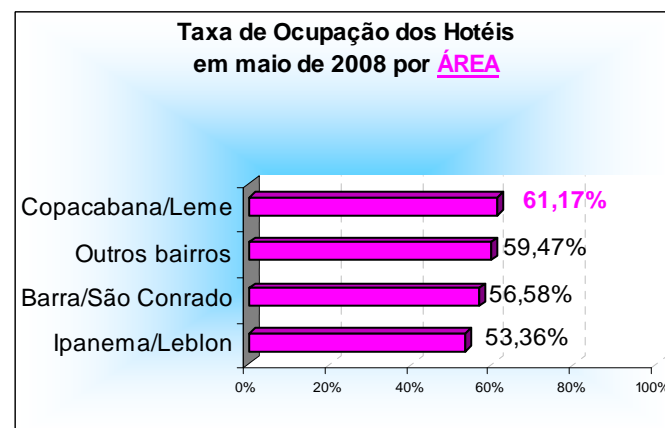
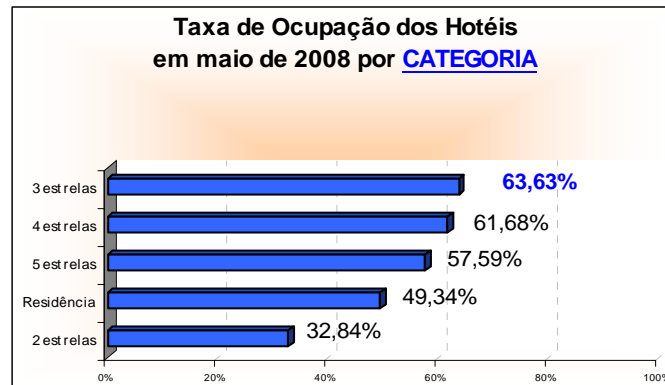
Estimativa do número de hóspedes no mês de maio de 2008

Procedência nacional	maio de 2008	
	TOTAL	%
São Paulo (capital)	31.865	37,12%
São Paulo (interior)	7.759	9,04%
Rio de Janeiro	6.653	7,75%
Minas Gerais	14.228	16,57%
Distrito Federal	5.823	6,78%
Rio Grande do Sul	3.849	4,48%
Bahia	2.972	3,46%
Pernambuco / Alagoas / Sergipe	1.811	2,11%
Paraná	2.076	2,42%
Espírito Santo	1.684	1,96%
Santa Catarina	1.463	1,70%
Outros estados	5.657	6,59%
Total	85.840	100,00%

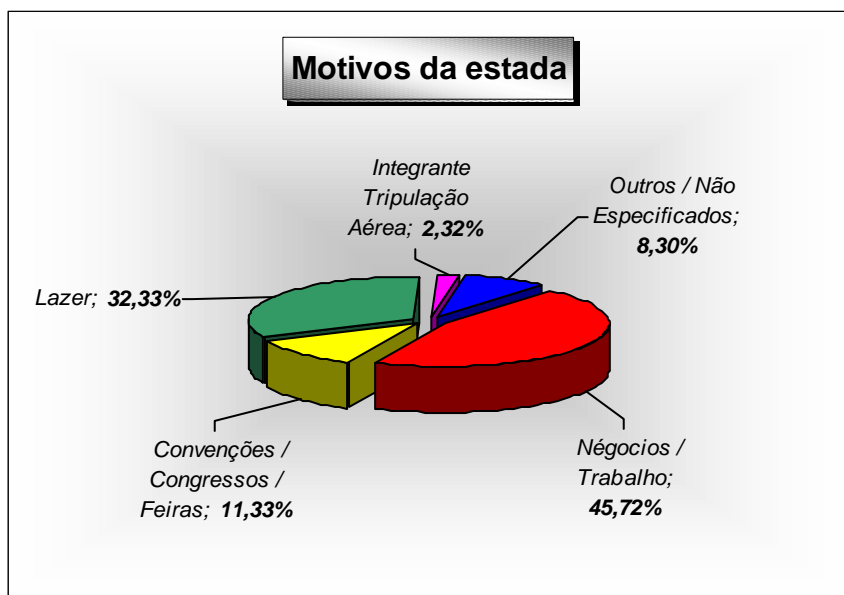
Procedência internacional	maio de 2008	
	TOTAL	%
América do Sul	15.009	21,76%
Argentina	6.063	8,79%
Chile	2.188	3,17%
Uruguai	401	0,58%
Paraguai	458	0,66%
Outros países	5.899	8,55%
América do Norte	18.176	26,35%
Estados Unidos	15.355	22,26%
Canadá	1.340	1,94%
México	1.481	2,15%
Europa	24.237	35,14%
Portugal	1.611	2,34%
Espanha	3.206	4,65%
França	6.398	9,27%
Inglaterra	3.906	5,66%
Itália	2.111	3,06%
Escandinávia	916	1,33%
Alemanha	2.980	4,32%
Holanda / Bélgica / Luxemburgo	772	1,12%
Áustria / Suíça	999	1,45%
Europa do Leste	1.339	1,94%
Ásia	2.136	3,10%
Japão	1.160	1,68%
China / Coréia	976	1,41%
África	3.428	4,97%
Outros países	5.992	8,69%
Total	68.979	100,00%

Fonte: Fecomércio-RJ

Os empreendimentos hoteleiros três estrelas apresentaram as melhores taxas de ocupação, com uma média de 63,63% de seus quartos ocupados. Em seguida, vieram os de categoria quatro estrelas, com 61,68% de ocupação, resultado este, superior ao verificado no ano passado, quando 55,80% dos *room nights*, em média, foram vendidos naquela época.



As viagens com fins de negócios foram os principais motivos de estada no Rio, com 45,72% dos *room nights* vendidos, um percentual 7,06 pontos percentuais superior ao computado no mesmo período do ano passado. Logo a seguir, vieram os 32,33% que chegaram à cidade a lazer e que, em abril de 2007, representaram 27,64.



Resultado da Ocupação Hoteleira Maio 2008

Dados sobre ocupação:	Geral	5*	4*	3*	2*	Flat	Área 1	Área 2	Área 3	Área 4
Ocupação média do mês:	58,94%	57,59%	61,68%	63,63%	32,84%	49,34%	56,58%	53,36%	61,17%	59,47%
Tempo de permanência (em dias):	3	2	3	2	3	3	3	3	3	3
Diária média por quarto vendido (em reais):	241,55	390,02	215,46	150,05	101,83	231,14	207,81	270,42	217,22	134,42

Cobra-se 10% de Taxa de Serviço	Geral	5*	4*	3*	2*	Flat	Área 1	Área 2	Área 3	Área 4
Sim	38,88%	62,50%	33,33%	35,29%	0,00%	0,00%	0,00%	17,65%	40,00%	22,22%
Não	49,86%	25,00%	50,00%	58,82%	100,00%	88,24%	100,00%	64,71%	46,67%	77,78%
Não respondeu	11,25%	12,50%	16,67%	5,88%	0,00%	11,76%	0,00%	17,65%	13,33%	0,00%

Faturamento	Geral	5*	4*	3*	2*	Flat	Área 1	Área 2	Área 3	Área 4
Dinheiro	13,19%	7,22%	11,60%	14,73%	46,30%	13,79%	6,79%	15,03%	14,39%	21,04%
Faturado	44,94%	45,23%	51,91%	44,66%	10,00%	36,43%	48,39%	29,70%	46,56%	45,94%
Cartão de Crédito	37,72%	38,44%	35,05%	37,68%	43,70%	45,09%	35,34%	52,27%	36,17%	32,10%
Visa	17,91%	19,42%	14,95%	18,71%	21,45%	20,21%	16,92%	23,44%	17,54%	13,48%
MasterCard / Dinners	11,16%	9,32%	11,44%	11,54%	17,25%	11,21%	10,01%	12,61%	11,29%	11,90%
American Express	8,66%	9,70%	8,66%	7,43%	5,00%	13,67%	8,41%	16,22%	7,34%	6,72%
Outros / Não especificados	4,15%	9,10%	1,44%	2,93%	0,00%	4,70%	9,48%	3,01%	2,87%	0,92%

Tipo de Hóspedes :	Geral	5*	4*	3*	2*	Flat	Área 1	Área 2	Área 3	Área 4
Négocios / Trabalho	45,72%	39,02%	39,02%	53,11%	59,97%	70,78%	67,18%	52,26%	37,96%	66,64%
Convenções / Congressos / Feiras	11,33%	6,16%	12,73%	15,15%	11,53%	9,61%	12,09%	9,65%	9,41%	19,01%
Lazer	32,33%	38,03%	39,36%	24,23%	21,43%	11,50%	10,91%	28,05%	41,74%	7,08%
Integrante Tripulação Aérea	2,32%	4,37%	1,90%	1,57%	0,00%	0,00%	0,00%	0,37%	1,82%	4,04%
Outros / Não Especificados	8,30%	12,41%	6,98%	5,94%	7,07%	8,10%	9,82%	9,68%	9,07%	3,23%

Entrada de Hóspedes:	Geral	5*	4*	3*	2*	Flat	Área 1	Área 2	Área 3	Área 4
Nacionais	55,45%	40,41%	50,99%	67,16%	85,40%	72,20%	94,41%	42,53%	50,27%	67,22%
Internacionais	44,55%	59,59%	49,01%	32,84%	14,60%	27,80%	5,59%	57,47%	49,73%	32,78%

Procedência Nacional	Geral	5*	4*	3*	2*	Flat	Área 1	Área 2	Área 3	Área 4
São Paulo (capital)	20,58%	14,93%	22,61%	24,76%	18,23%	18,34%	44,95%	17,64%	19,80%	21,09%
São Paulo (interior)	5,01%	0,46%	4,13%	8,34%	8,56%	14,30%	9,25%	1,33%	3,05%	10,85%
Minas Gerais	4,30%	1,89%	3,10%	5,13%	17,32%	7,43%	8,47%	2,19%	3,42%	5,17%
Rio de Janeiro	9,19%	10,81%	8,11%	8,77%	10,64%	7,70%	4,85%	5,90%	8,64%	13,09%
Distrito Federal	3,76%	4,07%	2,18%	3,20%	16,74%	1,66%	1,19%	2,26%	3,40%	4,12%
Rio Grande do Sul	2,49%	0,97%	2,19%	4,03%	4,39%	2,30%	1,46%	2,59%	1,98%	3,63%
Bahia	1,92%	1,57%	2,35%	1,88%	1,73%	1,53%	0,71%	1,02%	2,34%	1,10%
Pernambuco / Alagoas / Sergipe	1,17%	0,71%	0,78%	2,03%	1,13%	1,46%	0,43%	1,08%	1,33%	1,00%
Paraná	1,34%	0,84%	1,63%	1,63%	1,06%	0,91%	0,59%	1,73%	1,29%	1,24%
Santa Catarina	1,09%	0,53%	0,93%	1,53%	2,32%	1,46%	0,55%	0,51%	1,03%	1,35%
Espírito Santo	0,95%	0,57%	0,57%	1,71%	1,43%	0,66%	0,31%	0,32%	0,69%	2,10%
Estados não especificados	3,65%	3,06%	2,42%	4,15%	1,86%	14,46%	21,65%	5,96%	3,29%	2,48%

Procedência Internacional	Geral	5*	4*	3*	2*	Flat	Área 1	Área 2	Área 3	Área 4
América do Sul	9,69%	5,43%	17,86%	6,75%	3,39%	4,64%	2,26%	12,50%	9,64%	6,02%
Argentina	3,92%	2,45%	6,51%	3,21%	1,52%	2,03%	0,14%	5,97%	4,21%	1,53%
Chile	1,41%	1,03%	2,41%	0,87%	1,35%	0,33%	0,00%	3,44%	1,14%	0,84%
Uruguai	0,26%	0,14%	0,17%	0,56%	0,00%	0,04%	0,00%	0,34%	0,12%	0,71%
Paraguai	0,30%	0,01%	0,32%	0,52%	0,15%	0,68%	1,29%	0,05%	0,16%	0,67%
Outros países da América do Sul	3,81%	1,80%	8,46%	1,58%	0,37%	1,55%	0,83%	2,69%	4,00%	2,27%
América do Norte	11,74%	19,46%	12,39%	5,93%	3,93%	4,59%	0,93%	15,59%	14,40%	5,54%
Estados Unidos	9,92%	17,02%	11,04%	4,04%	1,50%	4,32%	0,79%	13,93%	12,56%	3,31%
Canadá	0,87%	0,78%	0,68%	1,29%	0,91%	0,08%	0,00%	0,89%	0,72%	1,45%
México	0,96%	1,66%	0,67%	0,60%	1,52%	0,20%	0,14%	0,77%	1,13%	0,77%
Europa	15,66%	25,71%	12,16%	12,66%	6,38%	7,43%	2,40%	15,32%	18,29%	14,38%
Portugal	1,04%	0,67%	0,85%	1,57%	0,91%	1,50%	0,00%	1,50%	0,85%	1,53%
Espanha	2,07%	4,58%	1,41%	0,99%	0,15%	0,13%	0,00%	0,94%	3,11%	0,91%
França	4,13%	9,58%	1,88%	1,88%	1,95%	2,63%	1,35%	2,24%	5,93%	2,35%
Inglaterra	2,52%	3,66%	2,81%	1,64%	1,43%	0,29%	0,31%	5,61%	2,19%	2,41%
Itália	1,36%	1,34%	0,74%	2,11%	1,21%	1,47%	0,00%	1,45%	1,24%	2,13%
Escandinávia	0,59%	0,74%	0,67%	0,53%	0,15%	0,04%	0,00%	1,27%	0,48%	0,71%
Alemanha	1,93%	2,47%	2,41%	1,33%	0,22%	0,83%	0,18%	1,23%	2,25%	1,66%
Holanda / Bélgica / Luxemburgo	0,50%	0,60%	0,52%	0,54%	0,00%	0,08%	0,00%	0,55%	0,48%	0,67%
Áustria / Suíça	0,64%	0,78%	0,19%	1,15%	0,15%	0,46%	0,55%	0,38%	0,80%	0,71%
Europa do Leste	0,87%	1,28%	0,69%	0,92%	0,22%	0,00%	0,00%	0,13%	0,96%	1,32%
Ásia	1,38%	1,23%	0,93%	2,42%	0,00%	0,66%	0,00%	0,22%	1,32%	2,75%
Japão	0,75%	1,04%	0,43%	1,08%	0,00%	0,05%	0,00%	0,08%	0,77%	1,44%
China / Coreia	0,63%	0,19%	0,50%	1,34%	0,00%	0,60%	0,00%	0,14%	0,54%	1,31%
África	2,21%	2,05%	3,61%	1,42%	0,30%	0,67%	0,00%	0,52%	2,56%	1,95%
Outros países ou não especificados	3,87%	5,73%	2,05%	3,67%	0,60%	9,82%	0,00%	13,33%	3,53%	2,15%

Obs.:As áreas compreendem os seguintes bairros: 1 – Barra/São Conrado; 2 – Ipanema/Leblon; 3 – Copacabana/Leme; 4 – Os outros bairros não relacionados.

Fonte: Fecomércio-RJ

Resultado da Opinião do Comércio Maio 2007/2008

Situação do Setor		mai/07	jun/07	jul/07	ago/07	set/07	out/07	nov/07	dez/07	jan/08	fev/08	mar/08	abr/08	mai/08
Como ficou o faturamento no mês atual	Maior	35,00%	42,11%	75,00%	52,63%	40,00%	66,67%	52,94%	57,89%	46,67%	63,64%	20,00%	13,33%	37,50%
em relação ao mesmo mês	Igual	25,00%	31,58%	6,25%	26,32%	30,00%	23,81%	23,53%	36,84%	20,00%	27,27%	46,67%	26,67%	37,50%
do ano passado foi:	Menor	40,00%	26,32%	18,75%	21,05%	30,00%	9,52%	23,53%	5,26%	33,33%	9,09%	33,33%	60,00%	25,00%
Estimativa		-2,77%	5,21%	13,82%	3,33%	-0,23%	5,38%	3,18%	4,32%	2,52%	4,36%	-1,83%	-8,60%	4,91%
Como ficou o preço dos	Aumentou	20,00%	15,79%	25,00%	26,32%	31,58%	23,81%	29,41%	26,32%	20,00%	18,18%	21,43%	42,86%	28,57%
fornecedores no mês atual em	Manteve-se	80,00%	78,95%	68,75%	73,68%	68,42%	66,67%	70,59%	73,68%	80,00%	81,82%	78,57%	57,14%	71,43%
em relação ao mês anterior:	Diminuiu	0,00%	5,26%	6,25%	0,00%	0,00%	9,52%	0,00%	0,00%	0,00%	0,00%	0,00%	0,00%	0,00%
Estimativa		0,55%	0,46%	2,93%	1,74%	1,11%	1,05%	1,65%	1,24%	1,40%	1,82%	0,86%	3,11%	1,89%
Como ficará o preço dos	Aumentará	0,00%	11,11%	6,25%	0,00%	5,26%	9,52%	18,75%	26,32%	0,00%	0,00%	0,00%	15,38%	13,33%
fornecedores no mês seguinte em	Manterá	90,00%	88,89%	93,75%	100,00%	94,74%	90,48%	81,25%	73,68%	92,86%	100,00%	92,86%	84,62%	86,67%
em relação ao mês atual:	Diminuirá	10,00%	0,00%	0,00%	0,00%	0,00%	0,00%	0,00%	0,00%	7,14%	0,00%	7,14%	0,00%	0,00%
Estimativa		-0,01%	0,01%	0,00%	0,00%	0,00%	0,00%	0,01%	0,01%	-0,01%	0,00%	0,00%	0,00%	0,00%
Como ficou o número de empregados	Aumentou	0,00%	0,00%	18,75%	10,53%	15,79%	9,52%	5,88%	21,05%	0,00%	0,00%	6,67%	0,00%	0,00%
no mês atual em relação ao	Manteve-se	85,00%	84,21%	68,75%	84,21%	84,21%	85,71%	94,12%	78,95%	86,67%	100,00%	86,67%	86,67%	86,67%
mês anterior:	Diminuiu	15,00%	15,79%	12,50%	5,26%	0,00%	4,76%	0,00%	0,00%	13,33%	0,00%	6,67%	13,33%	13,33%
Estimativa		-0,45%	-0,23%	-0,42%	1,00%	0,19%	0,05%	0,03%	0,63%	-0,33%	0,00%	0,20%	-0,33%	-0,27%
Como ficará o número de empregados	Aumentará	0,00%	5,26%	0,00%	5,26%	0,00%	14,29%	6,67%	10,53%	8,33%	10,00%	0,00%	7,69%	0,00%
para o mês seguinte em relação	Manterá	95,00%	94,74%	93,75%	94,74%	100,00%	85,71%	93,33%	84,21%	91,67%	90,00%	93,33%	92,31%	100,00%
ao mês atual:	Diminuirá	5,00%	0,00%	6,25%	0,00%	0,00%	0,00%	0,00%	5,26%	0,00%	0,00%	6,67%	0,00%	0,00%
Estimativa		0,00%	0,12%	-0,13%	0,00%	0,00%	0,00%	0,00%	-1,05%	0,00%	0,00%	0,00%	0,21%	0,00%

Fonte: Fecomércio-RJ

Série Histórica

Dados sobre ocupação:	mai/02	mai/03	mai/04	mai/05	mai/06	mai/07	mai/08
Ocupação média do mês:	52,71%	54,83%	58,49%	53,40%	55,12%	55,12%	58,94%
Tempo de permanência (média em dias):	3	3	2	2	2	3	3
Diária média por quarto vendido (em reais):	145,12	153,04	207,13	206,80	203,98	237,73	241,55

*Incluindo Diária

Cobra-se 10% de Taxa de Serviço	mai/02	mai/03	mai/04	mai/05	mai/06	mai/07	mai/08
Sim	-	-	42,37%	24,86%	35,88%	40,54%	38,88%
Não	-	-	49,18%	69,25%	57,09%	50,28%	49,86%
Não Respondeu	-	-	8,45%	5,89%	7,03%	9,18%	11,25%

Faturamento	mai/02	mai/03	mai/04	mai/05	mai/06	mai/07	mai/08
Dinheiro	-	-	15,01%	17,89%	9,79%	13,46%	13,19%
Faturado	-	-	46,17%	38,39%	44,60%	41,36%	44,94%
Cartão de Crédito	-	-	35,99%	41,60%	38,24%	39,91%	37,72%
Visa	-	-	16,04%	18,78%	17,29%	18,62%	17,91%
Master Card/Diners	-	-	10,90%	13,31%	14,22%	11,20%	11,16%
American Express	-	-	9,05%	9,51%	6,72%	10,09%	8,66%
Outros / Não Especificados	-	-	2,83%	2,13%	7,38%	5,27%	4,15%

Tipo de Hóspedes :	mai/02	mai/03	mai/04	mai/05	mai/06	mai/07	mai/08
Négocios / Trabalho	54,41%	50,72%	47,00%	50,65%	41,36%	38,66%	45,72%
Convenções / Congressos / Feiras	12,61%	12,50%	14,46%	12,36%	13,59%	17,30%	11,33%
Lazer	22,63%	22,88%	28,00%	27,56%	34,39%	27,64%	32,33%
Integrante Tripulação Aérea	5,06%	6,28%	5,35%	4,86%	4,70%	9,80%	2,32%
Outros / Não Especificados	5,75%	7,62%	5,20%	4,57%	5,97%	6,61%	8,30%

Entrada de Hóspedes:	mai/02	mai/03	mai/04	mai/05	mai/06	mai/07	mai/08
Nacionais	64,30%	66,09%	55,43%	55,44%	60,86%	58,58%	55,45%
Internacionais	35,70%	33,91%	44,57%	44,56%	39,14%	41,42%	44,55%

Procedência Nacional	mai/02	mai/03	mai/04	mai/05	mai/06	mai/07	mai/08
São Paulo (Capital)	-	40,19%	21,69%	21,00%	22,97%	22,27%	20,58%
São Paulo (Interior)	-	7,98%	6,54%	6,06%	6,95%	6,12%	5,01%
Minas Gerais	-	7,98%	4,13%	4,58%	4,20%	3,74%	4,30%
Rio de Janeiro	-	9,30%	3,97%	4,87%	6,05%	4,82%	9,19%
Distrito Federal	-	5,21%	2,60%	2,66%	3,55%	3,13%	3,76%
Rio Grande do Sul	-	4,73%	2,34%	2,18%	2,36%	2,03%	2,49%
Bahia	-	3,30%	2,67%	1,77%	2,08%	1,61%	1,92%
Pernambuco / Alagoas / Sergipe	-	3,70%	1,97%	1,29%	1,79%	1,27%	1,17%
Paraná	-	2,90%	1,34%	1,59%	2,47%	1,56%	1,34%
Santa Catarina	-	1,77%	1,03%	1,01%	1,34%	1,74%	1,09%
Espírito Santo	-	2,15%	1,46%	1,39%	1,44%	0,96%	0,95%
Outros Estados ou não Especificados	-	2,42%	5,69%	7,05%	5,66%	9,33%	3,65%

Procedência Internacional	mai/02	mai/03	mai/04	mai/05	mai/06	mai/07	mai/08
América do Sul	-	18,37%	6,73%	6,18%	6,09%	6,98%	9,69%
Argentina	-	8,38%	2,90%	2,51%	2,38%	2,17%	3,92%
Chile	-	4,47%	1,25%	1,10%	0,83%	1,19%	1,41%
Uruguai	-	1,39%	0,46%	0,30%	0,25%	0,14%	0,26%
Paraguai	-	0,81%	0,16%	0,15%	0,29%	0,49%	0,30%
Outros Países da América do Sul	-	3,32%	1,97%	2,12%	2,34%	3,00%	3,81%
América do Norte	-	22,48%	10,62%	13,89%	8,81%	10,69%	11,74%
Estados Unidos	-	18,54%	8,41%	12,13%	7,17%	9,02%	9,92%
Canadá	-	2,22%	0,69%	0,85%	1,10%	1,04%	0,87%
México	-	1,72%	1,52%	0,90%	0,53%	0,63%	0,96%
Europa	-	45,99%	19,14%	18,09%	16,26%	12,27%	15,66%
Portugal	-	0,00%	2,29%	1,94%	1,41%	1,23%	1,04%
Espanha	-	4,64%	2,53%	2,29%	1,89%	1,60%	2,07%
França	-	8,33%	4,33%	3,36%	2,83%	1,93%	4,13%
Inglaterra	-	5,30%	2,87%	2,68%	2,29%	1,92%	2,52%
Itália	-	5,38%	2,11%	1,99%	1,61%	1,33%	1,36%
Escandinávia	-	2,39%	0,98%	0,78%	0,75%	1,02%	0,59%
Alemanha	-	4,89%	1,87%	2,63%	2,14%	1,40%	1,93%
Holanda / Bélgica / Luxemburgo	-	0,00%	1,01%	0,94%	1,98%	0,48%	0,50%
Áustria / Suíça	-	0,00%	0,48%	0,65%	0,56%	0,71%	0,64%
Europa do Leste	-	1,90%	0,67%	0,84%	0,81%	0,65%	0,87%
Asia	-	5,79%	2,11%	2,26%	2,13%	1,77%	1,38%
Japão	-	1,97%	0,63%	0,74%	0,94%	0,50%	0,75%
China / Coréia	-	1,13%	1,49%	1,52%	1,19%	1,26%	0,63%
África	-	4,45%	1,05%	0,93%	1,01%	0,97%	2,21%
Outros Países ou não Especificados	-	4,30%	4,90%	3,22%	4,84%	8,73%	3,87%

Fonte: Fecomércio-RJ