

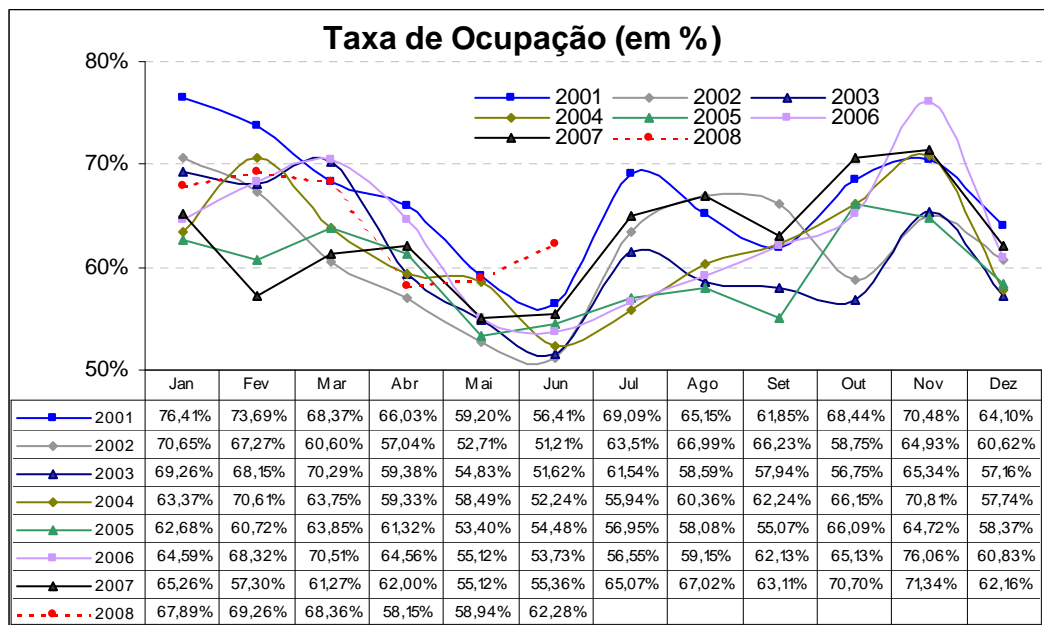
## SUMÁRIO DOS INDICADORES DA INDÚSTRIA HOTELEIRA DO RIO DE JANEIRO

JUNHO 2008

### Taxa de ocupação nos hotéis da cidade em junho atinge 62,28%

*O resultado foi superior em 6,92 pontos percentuais na comparação com 2007*

De acordo com levantamento coordenado pela Fecomércio-RJ, em parceria com a Associação Brasileira da Indústria de Hotéis do Estado do Rio de Janeiro (ABIH-RJ), a taxa média de ocupação no mês de junho deste ano na capital fluminense registrou 62,28%, um desempenho 6,92 pontos percentuais superior ao alcançado no mesmo período em 2007, que ficou em 55,36%.



A pesquisa estima que 164 mil visitantes, aproximadamente, tenham se instalado nas unidades de hospedagem da cidade. Destes, 91 mil seriam originários das diversas localidades do Brasil e os restantes 73 mil provenientes do exterior. Em relação ao número total de hóspedes, o levantamento aponta uma alta de 12,49%, impulsionada, principalmente, pelo fluxo maior de turistas estrangeiros, uma vez que foi um aumento considerável desse grupo, 34,03%.

Origem do turista	Quantidade de hóspedes em junho		Variação
	2007	2008	
Nacional	90.867	90.467	-0,44%
Internacional	54.564	73.133	34,03%
<b>Total</b>	<b>145.432</b>	<b>163.601</b>	<b>12,49%</b>

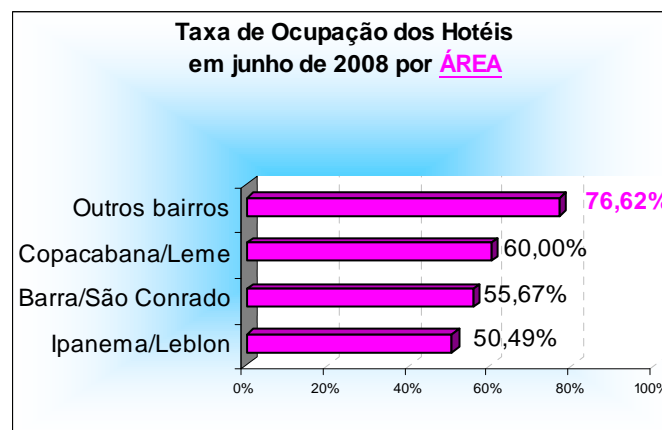
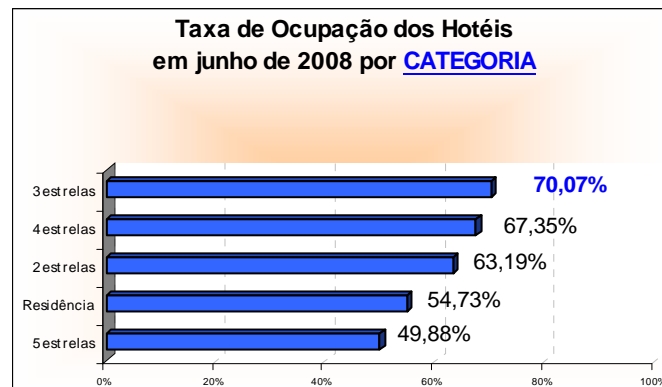
Fonte: Fecomércio-RJ

As principais cidades de origem dos turistas continuam sendo paulistanas: 25,31% do total, sendo 19,83% da capital e 5,48% do interior. Em junho de 2007, a representação foi um pouco maior para o estado, pois, no ano passado, 28,77% dos turistas tinham vindo de São Paulo.

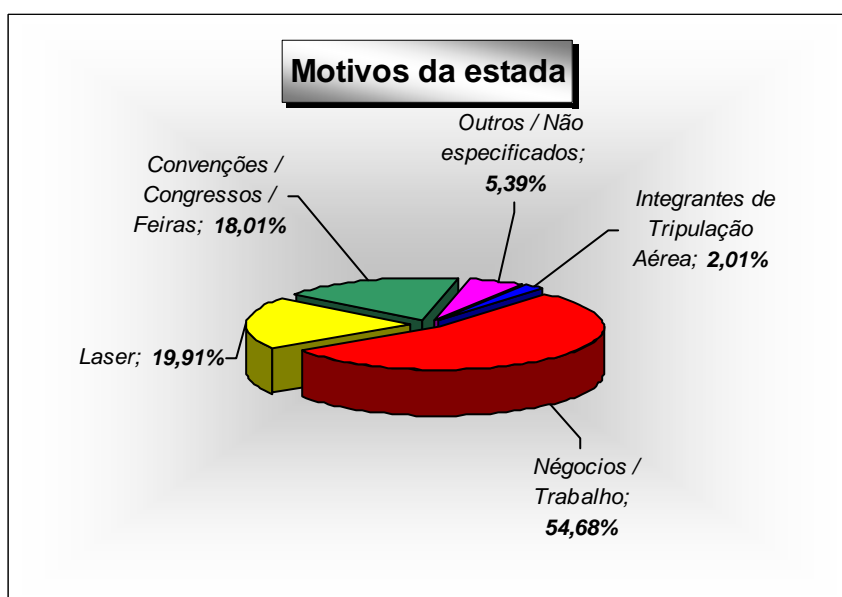
<b>Procedência Nacional</b>	jun/02	jun/03	jun/04	jun/05	jun/06	jun/07	jun/08
São Paulo ( Capital )	-	40,49%	21,80%	20,28%	22,08%	21,69%	19,83%
São Paulo ( Interior )	-	10,32%	8,44%	5,34%	4,23%	7,08%	5,48%
Minas Gerais	-	6,93%	4,57%	3,75%	4,58%	4,20%	3,88%
Rio de Janeiro	-	8,26%	4,56%	4,25%	5,55%	5,75%	9,56%
Distrito Federal	-	4,60%	2,60%	3,39%	3,13%	4,59%	3,46%
Rio Grande do Sul	-	5,00%	2,81%	2,07%	2,87%	2,09%	2,09%
Bahia	-	3,71%	1,93%	1,84%	2,41%	1,71%	1,39%
Pernambuco / Alagoas / Sergipe	-	3,58%	1,37%	1,52%	1,67%	1,29%	1,24%
Paraná	-	2,57%	1,50%	1,68%	1,83%	1,16%	1,20%
Santa Catarina	-	2,51%	1,17%	1,51%	1,32%	1,22%	1,31%
Espírito Santo	-	2,61%	1,49%	1,16%	1,16%	1,59%	1,41%
Outros Estados ou não Especificados	-	2,03%	4,13%	8,22%	4,84%	10,11%	4,44%

<b>Procedência Internacional</b>	jun/02	jun/03	jun/04	jun/05	jun/06	jun/07	jun/08
<b>América do Sul</b>	-	<b>25,93%</b>	<b>6,21%</b>	<b>7,63%</b>	<b>5,86%</b>	<b>6,60%</b>	<b>9,71%</b>
Argentina	-	10,47%	2,80%	3,15%	2,28%	2,31%	3,58%
Chile	-	7,51%	1,30%	1,12%	1,71%	1,52%	1,58%
Uruguai	-	1,07%	0,30%	0,34%	0,30%	0,24%	0,45%
Paraguai	-	2,60%	0,14%	0,19%	0,19%	0,34%	0,24%
Outros Países da América do Sul	-	4,28%	1,67%	2,82%	1,38%	2,19%	3,86%
<b>América do Norte</b>	-	<b>26,73%</b>	<b>13,99%</b>	<b>12,17%</b>	<b>10,44%</b>	<b>11,20%</b>	<b>13,87%</b>
Estados Unidos	-	22,82%	11,44%	10,23%	8,40%	9,33%	11,90%
Canadá	-	2,49%	1,07%	0,61%	1,01%	0,98%	0,73%
México	-	1,41%	1,48%	1,33%	1,03%	0,89%	1,24%
<b>Europa</b>	-	<b>37,33%</b>	<b>17,09%</b>	<b>15,60%</b>	<b>16,59%</b>	<b>13,71%</b>	<b>13,34%</b>
Portugal	-	0,00%	1,34%	1,55%	1,59%	1,22%	1,27%
Espanha	-	3,18%	2,34%	2,24%	1,53%	3,44%	2,08%
França	-	6,16%	3,62%	3,49%	3,03%	1,98%	1,64%
Inglaterra	-	5,73%	2,49%	2,48%	1,90%	2,02%	2,60%
Itália	-	3,55%	1,78%	1,78%	1,69%	1,44%	1,49%
Escandinávia	-	2,40%	1,09%	0,74%	3,05%	0,50%	1,05%
Alemanha	-	5,88%	2,04%	1,93%	2,27%	1,32%	1,29%
Holanda / Bélgica / Luxemburgo	-	0,00%	0,95%	0,57%	0,57%	0,45%	0,73%
Áustria / Suíça	-	0,00%	0,77%	0,52%	0,40%	0,61%	0,45%
Europa do Leste	-	1,60%	0,68%	0,28%	0,54%	0,72%	0,74%
<b>Ásia</b>	-	<b>5,10%</b>	<b>1,71%</b>	<b>3,11%</b>	<b>2,55%</b>	<b>1,86%</b>	<b>1,54%</b>
Japão	-	1,71%	0,64%	1,63%	1,00%	0,75%	0,83%
China / Coréia	-	0,73%	1,08%	1,48%	1,55%	1,11%	0,71%
<b>Africa</b>	-	<b>3,53%</b>	<b>0,96%</b>	<b>2,00%</b>	<b>0,82%</b>	<b>1,21%</b>	<b>0,88%</b>
<b>Outros Países ou não Especificados</b>	-	<b>2,41%</b>	<b>3,66%</b>	<b>4,47%</b>	<b>8,08%</b>	<b>2,93%</b>	<b>5,36%</b>

Os empreendimentos hoteleiros três estrelas apresentaram as melhores taxas de ocupação, com uma média de 70,07% de seus quartos ocupados. Em seguida, vieram os hotéis quatro estrelas, com 67,35%, resultado superior ao verificado no ano passado, quando teve 57,94% dos seus *room nights* vendidos.



As viagens com fins de negócios foram os principais motivos de estada no Rio, com 54,68% dos *room nights* vendidos, um percentual 13,45 pontos percentuais superior ao computado no mesmo período do ano passado. Logo a seguir, vieram os 19,91% que chegaram à cidade a lazer e que, em junho de 2007, representaram 23,73%.



## Resultado da Ocupação Hoteleira do Mês de Junho de 2008

<b>Dados sobre ocupação:</b>	<b>Geral</b>	<b>5*</b>	<b>4*</b>	<b>3*</b>	<b>2*</b>	<b>Flat</b>	<b>Área 1</b>	<b>Área 2</b>	<b>Área 3</b>	<b>Área 4</b>
Ocupação média do mês:	62,28%	49,88%	67,35%	70,07%	63,19%	54,73%	55,67%	50,49%	60,00%	76,62%
Tempo de permanência (em dias):	2	2	3	2	2	3	3	3	3	2
Diária média por quarto vendido (em reais):	258,23	398,87	254,37	154,27	104,85	234,21	231,59	306,54	212,14	133,67
<b>Cobra-se 10% de Taxa de Serviço</b>	<b>Geral</b>	<b>5*</b>	<b>4*</b>	<b>3*</b>	<b>2*</b>	<b>Flat</b>	<b>Área 1</b>	<b>Área 2</b>	<b>Área 3</b>	<b>Área 4</b>
Sim	35,30%	42,86%	26,67%	50,00%	0,00%	0,00%	0,00%	12,50%	36,00%	28,57%
Não	57,91%	57,14%	53,33%	50,00%	100,00%	93,75%	100,00%	81,25%	52,00%	71,43%
Não respondeu	6,79%	0,00%	20,00%	0,00%	0,00%	6,25%	0,00%	6,25%	12,00%	0,00%
<b>Faturamento</b>	<b>Geral</b>	<b>5*</b>	<b>4*</b>	<b>3*</b>	<b>2*</b>	<b>Flat</b>	<b>Área 1</b>	<b>Área 2</b>	<b>Área 3</b>	<b>Área 4</b>
<b>Dinheiro</b>	<b>12,94%</b>	<b>5,49%</b>	<b>12,33%</b>	<b>16,05%</b>	<b>40,28%</b>	<b>12,77%</b>	<b>8,32%</b>	<b>15,63%</b>	<b>14,43%</b>	<b>21,54%</b>
<b>Faturado</b>	<b>37,11%</b>	<b>24,58%</b>	<b>54,36%</b>	<b>34,48%</b>	<b>16,67%</b>	<b>33,72%</b>	<b>35,67%</b>	<b>28,14%</b>	<b>42,24%</b>	<b>48,35%</b>
<b>Cartão de Crédito</b>	<b>43,57%</b>	<b>53,29%</b>	<b>32,14%</b>	<b>47,07%</b>	<b>43,06%</b>	<b>42,38%</b>	<b>44,55%</b>	<b>52,84%</b>	<b>36,96%</b>	<b>29,07%</b>
Visa	16,37%	7,50%	17,21%	22,86%	22,84%	17,75%	23,74%	21,86%	16,62%	15,42%
MasterCard / Dinners	18,47%	33,89%	8,00%	16,26%	16,88%	12,07%	12,27%	17,60%	11,58%	11,22%
American Express	8,74%	11,90%	6,93%	7,95%	3,33%	12,56%	8,54%	13,37%	8,75%	2,43%
<b>Outros / Não especificados</b>	<b>6,39%</b>	<b>16,65%</b>	<b>1,17%</b>	<b>2,40%</b>	<b>0,00%</b>	<b>11,14%</b>	<b>11,48%</b>	<b>3,39%</b>	<b>6,37%</b>	<b>1,03%</b>
<b>Tipo de Hóspedes :</b>	<b>Geral</b>	<b>5*</b>	<b>4*</b>	<b>3*</b>	<b>2*</b>	<b>Flat</b>	<b>Área 1</b>	<b>Área 2</b>	<b>Área 3</b>	<b>Área 4</b>
Négócios / Trabalho	54,68%	57,17%	45,68%	60,90%	48,81%	69,84%	70,66%	48,05%	56,49%	63,78%
Convenções / Congressos / Feiras	18,01%	18,97%	16,07%	17,97%	32,02%	10,27%	8,97%	23,16%	10,56%	23,02%
Lazer	19,91%	20,18%	26,60%	14,09%	17,03%	11,12%	6,72%	21,00%	26,78%	4,98%
Integrante Tripulação Aérea	2,01%	0,38%	3,95%	1,96%	0,15%	0,97%	2,36%	0,85%	1,03%	4,34%
Outros / Não Especificados	5,39%	3,29%	7,71%	5,08%	2,00%	7,80%	11,29%	6,93%	5,13%	3,87%
<b>Entrada de Hóspedes:</b>	<b>Geral</b>	<b>5*</b>	<b>4*</b>	<b>3*</b>	<b>2*</b>	<b>Flat</b>	<b>Área 1</b>	<b>Área 2</b>	<b>Área 3</b>	<b>Área 4</b>
Nacionais	55,30%	44,79%	47,66%	67,84%	85,31%	61,59%	92,64%	35,47%	54,90%	69,78%
Internacionais	44,70%	55,21%	52,34%	32,16%	14,69%	38,41%	7,36%	64,53%	45,10%	30,22%
<b>Procedência Nacional</b>	<b>Geral</b>	<b>5*</b>	<b>4*</b>	<b>3*</b>	<b>2*</b>	<b>Flat</b>	<b>Área 1</b>	<b>Área 2</b>	<b>Área 3</b>	<b>Área 4</b>
São Paulo (capital)	19,83%	12,69%	22,68%	24,85%	16,84%	16,63%	48,09%	15,61%	17,89%	22,63%
São Paulo (interior)	5,48%	1,51%	2,38%	11,50%	9,53%	9,68%	9,49%	2,44%	3,00%	13,04%
Minas Gerais	3,88%	2,16%	4,03%	3,73%	9,94%	7,34%	3,09%	1,82%	4,06%	4,69%
Rio de Janeiro	9,56%	14,55%	6,14%	8,53%	10,70%	7,74%	3,54%	8,62%	10,16%	12,49%
Distrito Federal	3,46%	3,43%	1,60%	3,18%	18,15%	1,79%	0,11%	1,73%	3,45%	4,95%
Rio Grande do Sul	2,09%	0,75%	2,17%	3,09%	2,90%	2,82%	1,69%	1,30%	2,15%	2,30%
Bahia	1,39%	1,04%	1,75%	1,37%	1,98%	0,52%	0,00%	0,73%	1,73%	1,19%
Pernambuco / Alagoas / Sergipe	1,24%	0,65%	1,35%	1,69%	1,18%	1,51%	4,35%	0,87%	1,28%	1,01%
Paraná	1,20%	0,62%	0,86%	1,18%	4,08%	3,92%	2,13%	0,52%	1,17%	1,62%
Santa Catarina	1,31%	0,20%	1,12%	2,23%	3,59%	1,31%	0,22%	0,31%	1,51%	1,53%
Espírito Santo	1,41%	0,31%	0,93%	2,21%	5,57%	1,83%	4,02%	0,45%	1,29%	1,83%
<b>Estados não especificados</b>	<b>4,44%</b>	<b>6,90%</b>	<b>2,65%</b>	<b>4,30%</b>	<b>0,87%</b>	<b>6,49%</b>	<b>15,90%</b>	<b>1,06%</b>	<b>7,21%</b>	<b>2,50%</b>
<b>Procedência Internacional</b>	<b>Geral</b>	<b>5*</b>	<b>4*</b>	<b>3*</b>	<b>2*</b>	<b>Flat</b>	<b>Área 1</b>	<b>Área 2</b>	<b>Área 3</b>	<b>Área 4</b>
<b>América do Sul</b>	<b>9,71%</b>	<b>9,02%</b>	<b>14,85%</b>	<b>6,93%</b>	<b>1,41%</b>	<b>4,89%</b>	<b>1,18%</b>	<b>11,21%</b>	<b>10,80%</b>	<b>5,41%</b>
Argentina	3,58%	5,13%	3,24%	2,84%	1,10%	3,61%	0,62%	7,59%	3,02%	1,64%
Chile	1,58%	1,34%	2,85%	0,87%	0,15%	0,28%	0,17%	1,32%	1,99%	0,74%
Uruguai	0,45%	0,23%	0,25%	1,05%	0,00%	0,04%	0,00%	0,50%	0,32%	0,73%
Paraguai	0,24%	0,13%	0,09%	0,61%	0,00%	0,00%	0,00%	0,05%	0,13%	0,73%
Outros países da América do Sul	3,86%	2,18%	8,41%	1,56%	0,15%	0,96%	0,39%	1,74%	5,34%	1,56%
<b>América do Norte</b>	<b>13,87%</b>	<b>25,35%</b>	<b>13,78%</b>	<b>6,02%</b>	<b>3,20%</b>	<b>4,53%</b>	<b>0,00%</b>	<b>27,49%</b>	<b>13,89%</b>	<b>5,39%</b>
Estados Unidos	11,90%	22,63%	12,15%	3,99%	2,28%	3,90%	0,00%	24,63%	12,28%	2,95%
Canadá	0,73%	1,25%	0,55%	0,66%	0,00%	0,16%	0,00%	1,28%	0,64%	0,73%
México	1,24%	1,47%	1,07%	1,37%	0,92%	0,47%	0,00%	1,58%	0,97%	1,71%
<b>Europa</b>	<b>13,34%</b>	<b>13,77%</b>	<b>16,86%</b>	<b>11,45%</b>	<b>4,37%</b>	<b>8,25%</b>	<b>6,01%</b>	<b>17,98%</b>	<b>12,65%</b>	<b>10,42%</b>
Portugal	1,27%	0,80%	1,76%	1,27%	0,11%	1,99%	0,00%	1,15%	1,20%	1,49%
Espanha	2,08%	2,21%	2,70%	1,74%	0,99%	0,43%	0,22%	2,22%	2,27%	1,64%
França	1,64%	1,38%	2,40%	1,04%	0,83%	2,59%	3,15%	1,70%	1,81%	0,84%
Inglaterra	2,60%	4,27%	2,82%	1,36%	1,10%	0,13%	0,00%	5,76%	2,15%	1,04%
Itália	1,49%	1,81%	1,19%	1,56%	1,03%	1,71%	0,00%	2,73%	1,01%	1,63%
Escandinávia	1,05%	0,84%	1,50%	1,12%	0,00%	0,00%	0,00%	1,77%	0,83%	0,73%
Alemanha	1,29%	1,27%	1,88%	0,95%	0,08%	0,68%	1,18%	1,35%	1,42%	0,86%
Holanda / Bélgica / Luxemburgo	0,73%	0,38%	1,03%	0,96%	0,15%	0,11%	0,00%	0,54%	0,77%	0,77%
Áustria / Suíça	0,45%	0,29%	0,33%	0,80%	0,00%	0,62%	1,46%	0,48%	0,28%	0,70%
Europa do Leste	0,74%	0,51%	1,24%	0,65%	0,08%	0,00%	0,00%	0,29%	0,92%	0,72%
<b>Ásia</b>	<b>1,54%</b>	<b>2,13%</b>	<b>1,30%</b>	<b>1,29%</b>	<b>2,63%</b>	<b>0,05%</b>	<b>0,00%</b>	<b>0,86%</b>	<b>1,87%</b>	<b>1,86%</b>
Japão	0,83%	1,34%	0,82%	0,62%	0,00%	0,05%	0,00%	0,35%	1,27%	0,70%
China / Coreia	0,71%	0,78%	0,48%	0,67%	2,63%	0,00%	0,00%	0,51%	0,60%	1,15%
<b>Outros países ou não especificados</b>	<b>0,88%</b>	<b>0,98%</b>	<b>0,46%</b>	<b>1,46%</b>	<b>0,08%</b>	<b>0,49%</b>	<b>0,17%</b>	<b>0,50%</b>	<b>1,12%</b>	<b>1,04%</b>
<b>Outros países ou não especificados</b>	<b>5,36%</b>	<b>3,96%</b>	<b>5,09%</b>	<b>5,00%</b>	<b>3,01%</b>	<b>20,20%</b>	<b>0,00%</b>	<b>6,49%</b>	<b>4,78%</b>	<b>6,11%</b>

Obs.: As áreas compreendem os seguintes bairros: 1 – Barra/São Conrado; 2 – Ipanema/Leblon; 3 – Copacabana/Leme; 4 – Os outros bairros não relacionados.

## Resultado da Opinião do Comércio

Junho 2007/2008

Situação do Setor		jun/07	jul/07	ago/07	set/07	out/07	nov/07	dez/07	jan/08	fev/08	mar/08	abr/08	mai/08	jun/08
Como ficou o faturamento no mês atual	Maior	42,11%	75,00%	52,63%	40,00%	66,67%	52,94%	57,89%	46,67%	63,64%	20,00%	13,33%	37,50%	29,41%
em relação ao mesmo mês	Igual	31,58%	6,25%	26,32%	30,00%	23,81%	23,53%	36,84%	20,00%	27,27%	46,67%	26,67%	37,50%	23,53%
do ano passado foi:	Menor	26,32%	18,75%	21,05%	30,00%	9,52%	23,53%	5,26%	33,33%	9,09%	33,33%	60,00%	25,00%	47,06%
<b>Estimativa</b>		<b>5,21%</b>	<b>13,82%</b>	<b>3,33%</b>	<b>-0,23%</b>	<b>5,38%</b>	<b>3,18%</b>	<b>4,32%</b>	<b>2,52%</b>	<b>4,36%</b>	<b>-1,83%</b>	<b>-8,60%</b>	<b>4,91%</b>	<b>-1,94%</b>
Como ficou o preço dos	Aumentou	15,79%	25,00%	26,32%	31,58%	23,81%	29,41%	26,32%	20,00%	18,18%	21,43%	42,86%	28,57%	46,67%
fornecedores no mês atual em	Manteve-se	78,95%	68,75%	73,68%	68,42%	66,67%	70,59%	73,68%	80,00%	81,82%	78,57%	57,14%	71,43%	53,33%
em relação ao mês anterior:	Diminuiu	5,26%	6,25%	0,00%	0,00%	9,52%	0,00%	0,00%	0,00%	0,00%	0,00%	0,00%	0,00%	0,00%
<b>Estimativa</b>		<b>0,46%</b>	<b>2,93%</b>	<b>1,74%</b>	<b>1,11%</b>	<b>1,05%</b>	<b>1,65%</b>	<b>1,24%</b>	<b>1,40%</b>	<b>1,82%</b>	<b>0,86%</b>	<b>3,11%</b>	<b>1,89%</b>	<b>1,70%</b>
Como ficará o preço dos	Aumentará	11,11%	6,25%	0,00%	5,26%	9,52%	18,75%	26,32%	0,00%	0,00%	0,00%	15,38%	13,33%	13,33%
fornecedores no mês seguinte em	Manterá	88,89%	93,75%	100,00%	94,74%	90,48%	81,25%	73,68%	92,86%	100,00%	92,86%	84,62%	86,67%	86,67%
em relação ao mês atual:	Diminuirá	0,00%	0,00%	0,00%	0,00%	0,00%	0,00%	0,00%	7,14%	0,00%	7,14%	0,00%	0,00%	0,00%
<b>Estimativa</b>		<b>0,01%</b>	<b>0,00%</b>	<b>0,00%</b>	<b>0,00%</b>	<b>0,00%</b>	<b>0,01%</b>	<b>0,01%</b>	<b>-0,01%</b>	<b>0,00%</b>	<b>0,00%</b>	<b>0,00%</b>	<b>0,00%</b>	<b>0,00%</b>
Como ficou o número de empregados	Aumentou	0,00%	18,75%	10,53%	15,79%	9,52%	5,88%	21,05%	0,00%	0,00%	6,67%	0,00%	0,00%	0,00%
no mês atual em relação ao	Manteve-se	84,21%	68,75%	84,21%	84,21%	85,71%	94,12%	78,95%	86,67%	100,00%	86,67%	86,67%	86,67%	88,24%
mês anterior:	Diminuiu	15,79%	12,50%	5,26%	0,00%	4,76%	0,00%	0,00%	13,33%	0,00%	6,67%	13,33%	13,33%	11,76%
<b>Estimativa</b>		<b>-0,23%</b>	<b>-0,42%</b>	<b>1,00%</b>	<b>0,19%</b>	<b>0,05%</b>	<b>0,03%</b>	<b>0,63%</b>	<b>-0,33%</b>	<b>0,00%</b>	<b>0,20%</b>	<b>-0,33%</b>	<b>-0,27%</b>	<b>-1,18%</b>
Como ficará o número de empregados	Aumentará	5,26%	0,00%	5,26%	0,00%	14,29%	6,67%	10,53%	8,33%	10,00%	0,00%	7,69%	0,00%	0,00%
para o mês seguinte em relação	Manterá	94,74%	93,75%	94,74%	100,00%	85,71%	93,33%	84,21%	91,67%	90,00%	93,33%	92,31%	100,00%	100,00%
ao mês atual:	Diminuirá	0,00%	6,25%	0,00%	0,00%	0,00%	0,00%	5,26%	0,00%	0,00%	6,67%	0,00%	0,00%	0,00%
<b>Estimativa</b>		<b>0,12%</b>	<b>-0,13%</b>	<b>0,00%</b>	<b>0,00%</b>	<b>0,00%</b>	<b>0,00%</b>	<b>-1,05%</b>	<b>0,00%</b>	<b>0,00%</b>	<b>0,00%</b>	<b>0,21%</b>	<b>0,00%</b>	<b>0,00%</b>

Fonte: Fecomércio-RJ

## Série Histórica

<b>Dados sobre ocupação:</b>	jun/02	jun/03	jun/04	jun/05	jun/06	jun/07	jun/08
Ocupação média do mês:	51,21%	51,62%	52,24%	54,48%	53,73%	55,36%	62,28%
Tempo de permanência (média em dias):	3	3	3	2	2	2	2
Diária média por quarto vendido (em reais):	140,70	149,01	203,14	209,84	196,73	220,57	258,23

\*Incluindo Diária

<b>Cobra-se 10% de Taxa de Serviço</b>	jun/02	jun/03	jun/04	jun/05	jun/06	jun/07	jun/08
Sim	-	-	37,09%	30,01%	36,19%	45,74%	35,30%
Não	-	-	59,28%	66,58%	52,69%	49,93%	57,91%
Não Respondeu	-	-	3,63%	3,42%	11,11%	4,33%	6,79%

<b>Faturamento</b>	jun/02	jun/03	jun/04	jun/05	jun/06	jun/07	jun/08
<b>Dinheiro</b>	-	-	14,33%	16,95%	15,33%	17,90%	12,94%
<b>Faturado</b>	-	-	40,35%	43,21%	41,44%	38,08%	37,11%
<b>Cartão de Crédito</b>	-	-	43,19%	37,54%	35,24%	39,51%	43,57%
Visa	-	-	24,74%	17,54%	17,19%	19,74%	16,37%
Master Card/Dinners	-	-	9,10%	11,09%	11,84%	10,56%	18,47%
American Express	-	-	9,36%	8,92%	6,22%	9,21%	8,74%
<b>Outros / Não Especificados</b>	-	-	2,13%	2,30%	7,99%	4,51%	6,39%

<b>Tipo de Hóspedes :</b>	jun/02	jun/03	jun/04	jun/05	jun/06	jun/07	jun/08
Négocios / Trabalho	56,20%	51,01%	47,70%	43,86%	42,53%	41,23%	54,68%
Convenções / Congressos / Feiras	13,90%	12,14%	10,35%	15,12%	15,35%	18,05%	18,01%
Lazer	20,59%	25,67%	30,29%	30,57%	29,37%	23,73%	19,91%
Integrante Tripulação Aérea	4,76%	3,64%	5,23%	5,53%	6,99%	10,18%	2,01%
Outros / Não Especificados	4,54%	7,55%	6,43%	4,93%	5,77%	6,80%	5,39%

<b>Entrada de Hóspedes:</b>	jun/02	jun/03	jun/04	jun/05	jun/06	jun/07	jun/08
Nacionais	66,94%	70,35%	56,38%	55,01%	55,65%	62,48%	55,30%
Internacionais	33,06%	29,65%	43,62%	44,99%	44,35%	37,52%	44,70%