

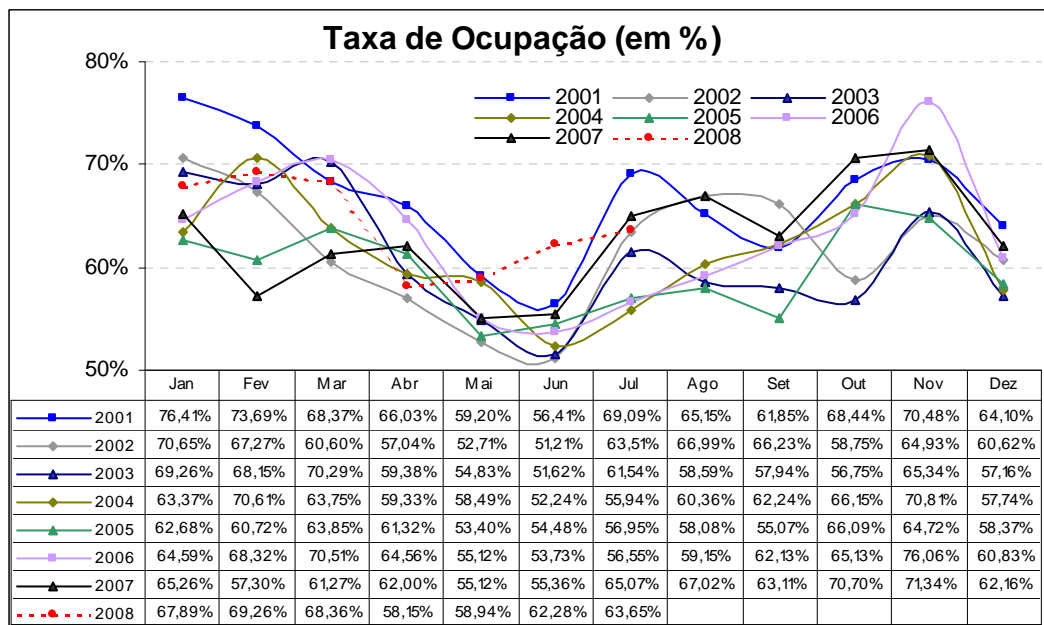
SUMÁRIO DOS INDICADORES DA INDÚSTRIA HOTELEIRA DO RIO DE JANEIRO

JULHO 2008

Taxa de ocupação nos hotéis da cidade em julho atinge 63,65%

O resultado foi inferior em 1,42 pontos percentuais na comparação com 2007

De acordo com levantamento coordenado pela Fecomércio-RJ, em parceria com a Associação Brasileira da Indústria de Hotéis do Estado do Rio de Janeiro (ABIH-RJ), a taxa média de ocupação no mês de julho deste ano na capital fluminense registrou 63,65%, um desempenho de 1,42 pontos percentuais inferior ao alcançado no mesmo período em 2007, que ficou em 65,07%.



A pesquisa estima que 167 mil visitantes, aproximadamente, tenham se instalado nas unidades de hospedagem da cidade. Destes, 94 mil seriam originários das diversas localidades do Brasil e os restantes 73 mil provenientes do exterior. Em relação ao número total de hóspedes, o levantamento aponta uma queda de 2,18%, impulsionada, principalmente, pela queda no fluxo de turistas nacionais, visto que verificou-se uma queda considerável nesse grupo de turista (-8,33%). Em contrapartida, foi registrada melhora de 7,12% no fluxo de turistas estrangeiros na cidade.

Origem do turista	Quantidade de hóspedes em julho		Variação
	2007	2008	
Nacional	102.905	94.329	-8,33%
Internacional	68.032	72.877	7,12%
Total	170.937	167.205	-2,18%

Fonte: Fecomércio-RJ

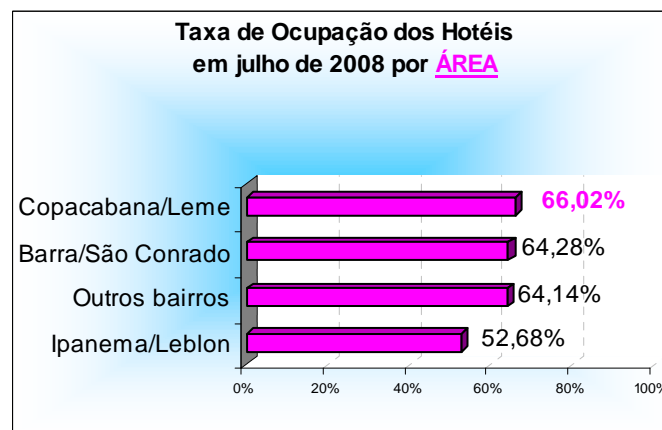
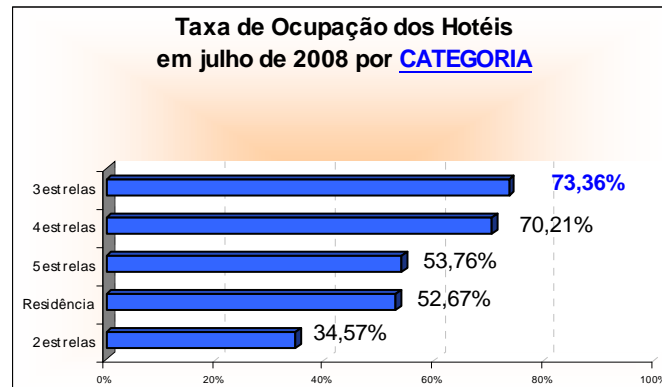
As principais cidades de origem dos turistas continuam sendo paulistanas: 23,14% do total, sendo 18,38% da capital e 4,76% do interior. Em julho de 2007, a representação foi um pouco maior para o estado, pois, no ano passado, 27,84% dos turistas tinham vindo de São Paulo.

Procedência nacional	julho de 2008	
	TOTAL	%
São Paulo (capital)	30.740	32,59%
São Paulo (interior)	7.958	8,44%
Rio de Janeiro	7.732	8,20%
Minas Gerais	12.532	13,29%
Distrito Federal	5.653	5,99%
Rio Grande do Sul	4.775	5,06%
Bahia	3.636	3,85%
Pernambuco / Alagoas / Sergipe	2.525	2,68%
Paraná	2.546	2,70%
Espírito Santo	2.399	2,54%
Santa Catarina	2.394	2,54%
Outros estados	11.439	12,13%
Total	94.329	100,00%

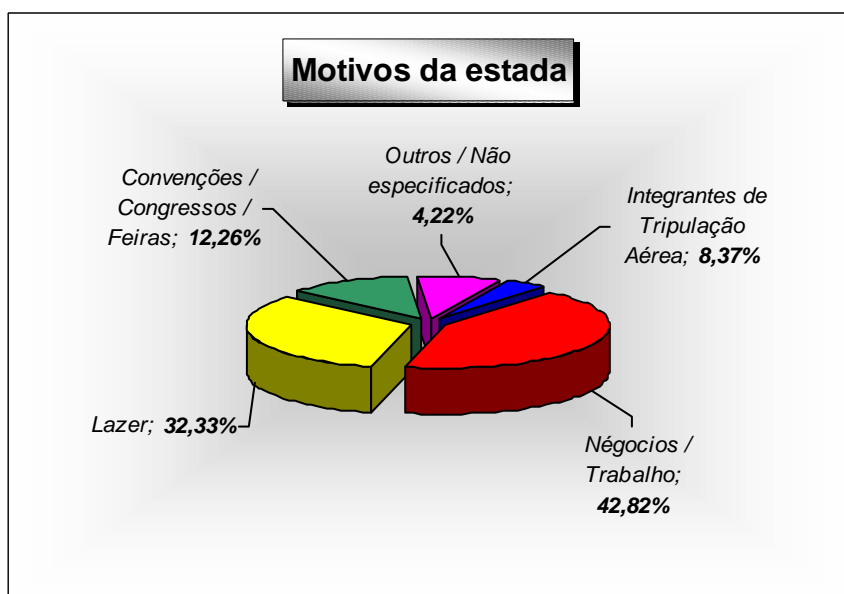
Procedência internacional	julho de 2008	
	TOTAL	%
América do Sul	16.904	23,20%
Argentina	6.936	9,52%
Chile	2.021	2,77%
Uruguai	651	0,89%
Paraguai	435	0,60%
Outros países	6.862	9,42%
América do Norte	18.902	25,94%
Estados Unidos	15.584	21,38%
Canadá	1.689	2,32%
México	1.630	2,24%
Europa	24.573	33,72%
Portugal	1.870	2,57%
Espanha	3.519	4,83%
França	6.176	8,47%
Inglaterra	4.149	5,69%
Itália	2.328	3,20%
Escandinávia	1.142	1,57%
Alemanha	2.533	3,48%
Holanda / Bélgica / Luxemburgo	1.071	1,47%
Áustria / Suíça	857	1,18%
Europa do Leste	929	1,27%
Ásia	2.642	3,63%
Japão	1.201	1,65%
China / Coréia	1.442	1,98%
África	2.370	3,25%
Outros países	7.485	10,27%
Total	72.877	100,00%

Fonte: Fecomércio-RJ

Os empreendimentos hoteleiros três estrelas apresentaram as melhores taxas de ocupação, com uma média de 73,36% de seus quartos ocupados. Em seguida, vieram os hotéis quatro estrelas, com 70,21%, resultado superior ao verificado no ano passado, quando tiveram 62,42% dos seus *room nights* vendidos.



As viagens com fins de negócios foram os principais motivos de estada no Rio, com 42,82% dos *room nights* vendidos, um percentual 4,06 pontos percentuais superior ao computado no mesmo período do ano passado. Logo a seguir, vieram os 32,33% que chegaram à cidade a lazer e que, em julho de 2007, representaram 24,86%.



Resultado da Ocupação Hoteleira do Mês de Julho de 2008

Dados sobre ocupação:	Geral	5*	4*	3*	2*	Flat	Área 1	Área 2	Área 3	Área 4
Ocupação média do mês:	63,65%	53,76%	70,21%	73,36%	34,57%	52,67%	64,28%	52,68%	66,02%	64,14%
Tempo de permanência (em dias):	3	2	3	3	3	5	3	4	3	3
Diária média por quarto vendido (em reais):	256,36	397,35	242,62	158,66	123,37	237,09	221,00	282,67	211,99	138,79
Cobra-se 10% de Taxa de Serviço	Geral	5*	4*	3*	2*	Flat	Área 1	Área 2	Área 3	Área 4
Sim	42,07%	66,67%	35,29%	40,00%	0,00%	0,00%	0,00%	16,67%	40,00%	22,22%
Não	52,36%	33,33%	52,94%	55,00%	100,00%	93,33%	100,00%	72,22%	56,67%	66,67%
Não respondeu	5,58%	0,00%	11,76%	5,00%	0,00%	6,67%	0,00%	11,11%	3,33%	11,11%
Faturamento	Geral	5*	4*	3*	2*	Flat	Área 1	Área 2	Área 3	Área 4
Dinheiro	14,62%	8,73%	12,88%	16,97%	41,15%	18,28%	6,47%	16,00%	16,66%	24,71%
Faturado	42,79%	43,62%	51,25%	40,30%	10,00%	31,96%	40,90%	31,87%	43,79%	43,10%
Cartão de Crédito	37,62%	38,68%	33,70%	39,93%	41,36%	39,91%	42,81%	47,14%	34,25%	29,32%
Visa	17,01%	15,37%	13,83%	21,46%	21,68%	16,59%	22,21%	18,81%	16,41%	13,78%
MasterCard / Dinners	13,16%	15,64%	12,14%	12,22%	14,68%	9,30%	9,64%	15,97%	10,57%	10,13%
American Express	7,45%	7,67%	7,73%	6,25%	5,00%	14,02%	10,95%	12,37%	7,27%	5,41%
Outros / Não especificados	4,97%	8,98%	2,18%	2,81%	7,50%	9,86%	9,83%	4,99%	5,30%	2,88%
Tipo de Hóspedes :	Geral	5*	4*	3*	2*	Flat	Área 1	Área 2	Área 3	Área 4
Négócios / Trabalho	42,82%	27,99%	45,49%	53,13%	37,62%	57,42%	51,89%	39,13%	36,74%	65,50%
Convenções / Congressos / Feiras	12,26%	8,35%	14,17%	13,41%	10,72%	17,40%	25,76%	9,69%	10,36%	21,28%
Lazer	32,33%	47,45%	30,83%	20,69%	38,61%	14,98%	9,96%	38,91%	37,70%	7,01%
Integrante Tripulação Aérea	8,37%	15,25%	3,69%	9,65%	0,40%	0,05%	0,00%	8,07%	11,20%	3,93%
Outros / Não Especificados	4,22%	0,96%	5,82%	3,11%	12,66%	10,15%	12,39%	4,20%	4,00%	2,28%
Entrada de Hóspedes:	Geral	5*	4*	3*	2*	Flat	Área 1	Área 2	Área 3	Área 4
Nacionais	56,41%	45,69%	55,52%	65,86%	76,77%	47,75%	90,41%	27,51%	59,90%	68,19%
Internacionais	43,59%	54,31%	44,48%	34,14%	23,23%	52,25%	9,59%	72,49%	40,10%	31,81%
Procedência Nacional	Geral	5*	4*	3*	2*	Flat	Área 1	Área 2	Área 3	Área 4
São Paulo (capital)	18,38%	14,98%	22,81%	16,96%	24,02%	11,22%	56,48%	11,50%	17,07%	18,85%
São Paulo (interior)	4,76%	0,15%	3,16%	9,48%	12,11%	6,79%	8,44%	1,35%	1,80%	14,45%
Minas Gerais	4,62%	5,67%	3,88%	3,75%	8,14%	4,76%	9,42%	1,94%	5,54%	4,49%
Rio de Janeiro	7,49%	7,33%	8,22%	7,04%	7,15%	6,68%	2,90%	2,96%	7,73%	11,95%
Distrito Federal	3,38%	5,43%	2,50%	2,59%	4,37%	0,79%	0,00%	1,49%	4,86%	2,90%
Rio Grande do Sul	2,86%	1,74%	3,10%	3,32%	2,78%	5,19%	0,19%	2,73%	2,86%	2,77%
Bahia	2,17%	2,04%	2,96%	1,38%	2,23%	2,35%	1,68%	0,52%	2,59%	1,79%
Pernambuco / Alagoas / Sergipe	1,51%	1,17%	1,24%	2,16%	0,50%	2,58%	2,15%	0,65%	1,73%	1,78%
Paraná	1,52%	0,90%	1,35%	2,07%	3,23%	1,28%	0,37%	0,59%	1,45%	2,60%
Santa Catarina	1,43%	0,67%	1,35%	2,06%	3,42%	0,66%	0,14%	0,62%	1,31%	2,19%
Espírito Santo	1,43%	0,96%	1,21%	1,92%	3,52%	0,55%	0,23%	0,48%	1,27%	2,63%
Estados não especificados	6,84%	4,66%	3,75%	13,13%	5,31%	4,90%	8,40%	2,68%	11,70%	1,78%
Procedência Internacional	Geral	5*	4*	3*	2*	Flat	Área 1	Área 2	Área 3	Área 4
América do Sul	10,11%	11,01%	11,75%	9,92%	2,28%	3,49%	1,31%	22,83%	6,55%	7,76%
Argentina	4,15%	2,96%	5,64%	4,65%	1,04%	1,71%	0,28%	7,52%	2,52%	2,23%
Chile	1,21%	0,75%	1,72%	1,39%	0,40%	0,32%	0,00%	1,63%	1,16%	0,79%
Uruguai	0,39%	0,20%	0,20%	0,77%	0,05%	0,93%	1,03%	0,27%	0,31%	0,78%
Paraguai	0,26%	0,02%	0,06%	0,81%	0,00%	0,02%	0,00%	0,06%	0,10%	1,25%
Outros países da América do Sul	4,10%	7,08%	4,13%	2,31%	0,79%	0,51%	0,00%	13,35%	2,45%	2,72%
América do Norte	11,30%	17,77%	11,45%	7,45%	5,06%	1,73%	0,75%	22,72%	10,64%	5,32%
Estados Unidos	9,32%	16,22%	9,27%	4,73%	4,76%	0,97%	0,00%	20,88%	8,81%	3,19%
Canadá	1,01%	0,39%	1,14%	1,78%	0,30%	0,06%	0,00%	0,73%	0,78%	1,51%
México	0,97%	1,16%	1,04%	0,94%	0,00%	0,70%	0,75%	1,11%	1,05%	0,63%
Europa	14,70%	19,88%	14,63%	11,18%	9,48%	10,99%	7,39%	16,64%	16,73%	12,04%
Portugal	1,12%	0,76%	1,24%	1,14%	1,34%	2,05%	0,00%	1,59%	0,67%	1,75%
Espanha	2,10%	3,46%	1,98%	1,45%	0,50%	0,47%	0,00%	1,63%	2,91%	1,57%
França	3,69%	7,47%	2,69%	1,04%	2,23%	5,33%	5,47%	3,22%	5,38%	0,96%
Inglaterra	2,48%	3,91%	2,54%	1,36%	2,63%	0,10%	0,00%	4,28%	2,54%	1,71%
Itália	1,39%	1,00%	1,66%	1,65%	0,20%	1,75%	0,76%	1,60%	1,40%	1,40%
Escandinávia	0,68%	0,54%	1,05%	0,55%	0,50%	0,02%	0,00%	0,65%	0,66%	0,66%
Alemanha	1,51%	1,28%	2,00%	1,45%	0,69%	1,00%	0,98%	1,09%	1,72%	1,35%
Holanda / Bélgica / Luxemburgo	0,64%	0,33%	0,61%	1,11%	0,55%	0,02%	0,00%	0,67%	0,53%	1,27%
Áustria / Suíça	0,51%	0,51%	0,27%	0,80%	0,74%	0,21%	0,19%	0,66%	0,55%	0,68%
Europa do Leste	0,56%	0,62%	0,60%	0,62%	0,10%	0,02%	0,00%	1,24%	0,37%	0,68%
Ásia	1,58%	1,60%	1,34%	1,96%	1,09%	1,30%	0,09%	2,19%	1,29%	2,64%
Japão	0,72%	1,09%	0,34%	0,80%	1,09%	0,21%	0,05%	1,51%	0,43%	1,39%
China / Coreia	0,86%	0,52%	1,01%	1,17%	0,00%	1,09%	0,05%	0,67%	0,86%	1,25%
África	1,42%	1,06%	1,97%	1,37%	0,40%	1,19%	0,00%	0,36%	1,71%	1,61%
Outros países ou não especificados	4,48%	2,98%	3,34%	2,25%	4,91%	33,55%	0,09%	7,75%	3,19%	2,43%

Obs.:As áreas compreendem os seguintes bairros: 1 – Barra/São Conrado; 2 – Ipanema/Leblon; 3 – Copacabana/Leme; 4 – Os outros bairros não relacionados.

Resultado da Opinião do Comércio

Julho 2007/2008

Situação do Setor		jul/07	ago/07	set/07	out/07	nov/07	dez/07	jan/08	fev/08	mar/08	abr/08	mai/08	jun/08	jul/08
Como ficou o faturamento no mês atual em relação ao mesmo mês do ano passado foi:	Maior	75,00%	52,63%	40,00%	66,67%	52,94%	57,89%	46,67%	63,64%	20,00%	13,33%	37,50%	29,41%	50,00%
	Igual	6,25%	26,32%	30,00%	23,81%	23,53%	36,84%	20,00%	27,27%	46,67%	26,67%	37,50%	23,53%	25,00%
	Menor	18,75%	21,05%	30,00%	9,52%	23,53%	5,26%	33,33%	9,09%	33,33%	60,00%	25,00%	47,06%	43,75%
Estimativa		13,82%	3,33%	-0,23%	5,38%	3,18%	4,32%	2,52%	4,36%	-1,83%	-8,60%	4,91%	-1,94%	-2,36%
Como ficou o preço dos fornecedores no mês atual em relação ao mês anterior:	Aumentou	25,00%	26,32%	31,58%	23,81%	29,41%	26,32%	20,00%	18,18%	21,43%	42,86%	28,57%	46,67%	31,25%
	Manteve-se	68,75%	73,68%	68,42%	66,67%	70,59%	73,68%	80,00%	81,82%	78,57%	57,14%	71,43%	53,33%	68,75%
	Diminuiu	6,25%	0,00%	0,00%	9,52%	0,00%	0,00%	0,00%	0,00%	0,00%	0,00%	0,00%	0,00%	0,00%
Estimativa		2,93%	1,74%	1,11%	1,05%	1,65%	1,24%	1,40%	1,82%	0,86%	3,11%	1,89%	1,70%	2,91%
Como ficará o preço dos fornecedores no mês seguinte em relação ao mês atual:	Aumentará	6,25%	0,00%	5,26%	9,52%	18,75%	26,32%	0,00%	0,00%	0,00%	15,38%	13,33%	13,33%	12,50%
	Manterá	93,75%	100,00%	94,74%	90,48%	81,25%	73,68%	92,86%	100,00%	92,86%	84,62%	86,67%	86,67%	87,50%
	Diminuirá	0,00%	0,00%	0,00%	0,00%	0,00%	0,00%	7,14%	0,00%	7,14%	0,00%	0,00%	0,00%	0,00%
Estimativa		0,00%	0,00%	0,00%	0,00%	0,01%	0,01%	-0,01%	0,00%	0,00%	0,00%	0,00%	0,00%	0,02%
Como ficou o número de empregados no mês atual em relação ao mês anterior:	Aumentou	18,75%	10,53%	15,79%	9,52%	5,88%	21,05%	0,00%	0,00%	6,67%	0,00%	0,00%	0,00%	0,00%
	Manteve-se	68,75%	84,21%	84,21%	85,71%	94,12%	78,95%	86,67%	100,00%	86,67%	86,67%	86,67%	88,24%	93,75%
	Diminuiu	12,50%	5,26%	0,00%	4,76%	0,00%	0,00%	13,33%	0,00%	6,67%	13,33%	13,33%	11,76%	6,25%
Estimativa		-0,42%	1,00%	0,19%	0,05%	0,03%	0,63%	-0,33%	0,00%	0,20%	-0,33%	-0,27%	-1,18%	-0,31%
Como ficará o número de empregados para o mês seguinte em relação ao mês atual:	Aumentará	0,00%	5,26%	0,00%	14,29%	6,67%	10,53%	8,33%	10,00%	0,00%	7,69%	0,00%	0,00%	6,25%
	Manterá	93,75%	94,74%	100,00%	85,71%	93,33%	84,21%	91,67%	90,00%	93,33%	92,31%	100,00%	100,00%	87,50%
	Diminuirá	6,25%	0,00%	0,00%	0,00%	0,00%	5,26%	0,00%	0,00%	6,67%	0,00%	0,00%	0,00%	6,25%
Estimativa		-0,13%	0,00%	0,00%	0,00%	0,00%	-1,05%	0,00%	0,00%	0,00%	0,21%	0,00%	0,00%	1,00%

Fonte: Fecomércio-RJ

Série Histórica

Dados sobre ocupação:	jul/02	jul/03	jul/04	jul/05	jul/06	jul/07	jul/08
Ocupação média do mês:	63,51%	61,54%	55,94%	56,95%	56,55%	65,07%	63,65%
Tempo de permanência (média em dias):	3	3	3	3	3	4	3
Diária média por quarto vendido (em reais):	145,64	143,59	205,04	223,57	202,73	267,10	256,36

*Incluindo Diária

Cobra-se 10% de Taxa de Serviço	jul/02	jul/03	jul/04	jul/05	jul/06	jul/07	jul/08
Sim	-	-	36,48%	22,49%	36,73%	47,09%	42,07%
Não	-	-	63,52%	68,95%	61,48%	47,39%	52,36%
Não Respondeu	-	-	0,00%	8,56%	1,79%	5,52%	5,58%

Faturamento	jul/02	jul/03	jul/04	jul/05	jul/06	jul/07	jul/08
Dinheiro	-	-	16,21%	14,44%	14,28%	15,07%	14,62%
Faturado	-	-	42,88%	37,86%	43,22%	39,98%	42,79%
Cartão de Crédito	-	-	37,12%	46,14%	35,90%	36,46%	37,62%
Visa	-	-	16,90%	18,46%	17,38%	15,43%	17,01%
Master Card/Dinners	-	-	11,00%	15,88%	10,29%	12,68%	13,16%
American Express	-	-	9,23%	11,81%	8,23%	8,34%	7,45%
Outros / Não Especificados	-	-	3,78%	1,56%	6,60%	8,59%	4,97%

Tipo de Hóspedes :	jul/02	jul/03	jul/04	jul/05	jul/06	jul/07	jul/08
Négocios / Trabalho	49,33%	48,93%	45,39%	41,23%	40,74%	38,76%	42,82%
Convenções / Congressos / Feiras	14,03%	12,82%	10,78%	20,06%	14,34%	21,72%	12,26%
Lazer	22,47%	29,98%	33,50%	28,95%	30,65%	24,86%	32,33%
Integrante Tripulação Aérea	7,16%	2,27%	5,64%	5,75%	7,46%	8,70%	8,37%
Outros / Não Especificados	7,01%	6,00%	4,68%	4,01%	6,80%	6,06%	4,22%

Entrada de Hóspedes:	jul/02	jul/03	jul/04	jul/05	jul/06	jul/07	jul/08
Nacionais	65,45%	66,33%	58,40%	51,07%	64,70%	60,20%	56,41%
Internacionais	34,55%	33,67%	41,60%	48,93%	35,30%	39,80%	43,59%

Procedência Nacional	jul/02	jul/03	jul/04	jul/05	jul/06	jul/07	jul/08
São Paulo (Capital)	-	39,96%	23,33%	17,85%	22,83%	20,08%	18,38%
São Paulo (Interior)	-	7,55%	5,78%	5,65%	6,03%	7,76%	4,76%
Minas Gerais	-	8,31%	3,95%	3,85%	5,14%	3,28%	4,62%
Rio de Janeiro	-	8,15%	4,65%	4,28%	7,93%	5,78%	7,49%
Distrito Federal	-	5,78%	3,22%	2,98%	3,99%	2,93%	3,38%
Rio Grande do Sul	-	5,19%	3,51%	3,22%	2,95%	2,03%	2,86%
Bahia	-	3,65%	2,38%	1,81%	1,86%	1,55%	2,17%
Pernambuco / Alagoas / Sergipe	-	2,83%	1,95%	1,58%	1,53%	1,10%	1,51%
Paraná	-	3,62%	2,11%	1,67%	2,19%	2,04%	1,52%
Santa Catarina	-	1,98%	1,31%	0,86%	1,25%	1,29%	1,43%
Espírito Santo	-	2,35%	1,44%	0,99%	1,39%	1,33%	1,43%
Outros Estados ou não Especificados	-	1,50%	4,79%	6,32%	7,60%	11,03%	6,84%

Procedência Internacional	jul/02	jul/03	jul/04	jul/05	jul/06	jul/07	jul/08
América do Sul	-	20,88%	6,50%	7,65%	6,27%	8,66%	10,11%
Argentina	-	10,67%	2,71%	3,85%	2,49%	3,27%	4,15%
Chile	-	3,94%	1,29%	1,38%	1,37%	1,43%	1,21%
Uruguai	-	1,35%	0,48%	0,41%	0,39%	0,40%	0,39%
Paraguai	-	1,20%	0,24%	0,25%	0,31%	0,35%	0,26%
Outros Países da América do Sul	-	3,73%	1,78%	1,76%	1,71%	3,21%	4,10%
América do Norte	-	24,61%	11,36%	14,78%	9,41%	13,05%	11,30%
Estados Unidos	-	20,26%	9,58%	11,74%	7,08%	9,60%	9,32%
Canadá	-	2,07%	0,57%	1,13%	1,52%	2,10%	1,01%
México	-	2,29%	1,21%	1,91%	0,82%	1,35%	0,97%
Europa	-	40,71%	17,43%	17,72%	11,36%	11,66%	14,70%
Portugal	-	0,00%	1,24%	1,45%	1,02%	1,28%	1,12%
Espanha	-	4,56%	2,88%	2,19%	1,67%	2,08%	2,10%
França	-	7,17%	3,47%	3,64%	1,42%	1,33%	3,69%
Inglaterra	-	4,58%	2,65%	2,75%	1,66%	1,32%	2,48%
Itália	-	4,80%	2,18%	2,44%	1,49%	0,88%	1,39%
Escandinávia	-	2,29%	0,80%	1,06%	0,89%	0,40%	0,68%
Alemanha	-	4,14%	1,89%	1,78%	1,65%	2,21%	1,51%
Holanda / Bélgica / Luxemburgo	-	0,00%	1,25%	1,20%	0,57%	0,77%	0,64%
Áustria / Suíça	-	0,00%	0,67%	0,65%	0,51%	0,92%	0,51%
Europa do Leste	-	1,11%	0,39%	0,58%	0,49%	0,48%	0,56%
Ásia	-	5,16%	2,13%	2,00%	2,05%	1,45%	1,58%
Japão	-	1,12%	1,18%	0,75%	0,82%	0,61%	0,72%
China / Coréia	-	0,96%	0,95%	1,25%	1,23%	0,84%	0,86%
Africa	-	4,26%	0,60%	1,50%	0,60%	0,84%	1,42%
Outros Países ou não Especificados	-	6,58%	3,59%	5,28%	5,60%	4,15%	4,48%

Fonte: Fecomércio-RJ