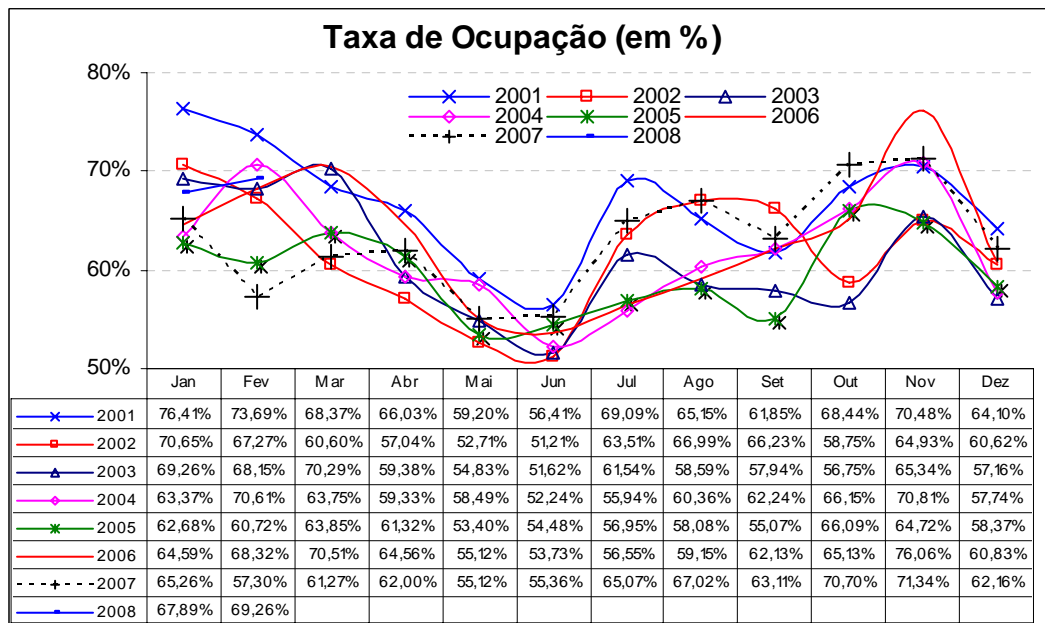


SUMÁRIO DOS INDICADORES DA INDÚSTRIA HOTELEIRA DO RIO DE JANEIRO FEVEREIRO 2008

Taxa de ocupação nos hotéis da cidade em fevereiro atinge 69,26%
Resultado é o melhor dos últimos três anos para o mês de fevereiro

De acordo com levantamento coordenado pela Fecomércio-RJ, em parceria com a Associação Brasileira da Indústria de Hotéis do Estado do Rio de Janeiro (ABIH-RJ), o mês de fevereiro deste ano registrou taxa média de ocupação de 69,26% na capital fluminense. Na comparação com o ano anterior, quando a hotelaria carioca teve 57,30% de seus quartos ocupados, a taxa apresentou uma elevação de 11,96 pontos percentuais. O desempenho também superou as projeções iniciais feitas em janeiro, quando a expectativa do setor era alcançar uma ocupação de 55,70%. Além disso, fevereiro de 2008 obteve o melhor resultado dos últimos três anos para o mês em estudo.



A pesquisa estima que aproximadamente 182 mil visitantes tenham se instalado nas unidades de hospedagem pesquisadas na cidade. Destes, 93 mil (51,26% do total) seriam originários das diversas localidades do Brasil, com os demais 89 mil (48,74% do total) provenientes do exterior. Na comparação com o número de hóspedes recebidos em fevereiro de 2007, estima-se um aumento de 1,37%, com forte impacto causado pelo incremento do turista nacional, que apresentou um crescimento de 20,43%.

Origem do turista	Quantidade de hóspedes em fevereiro		Variação
	2007	2008	
Nacional	77.435	93.258	20,43%
Internacional	102.030	88.664	-13,10%
Total	179.465	181.923	1,37%

Fonte:Fecomércio-RJ

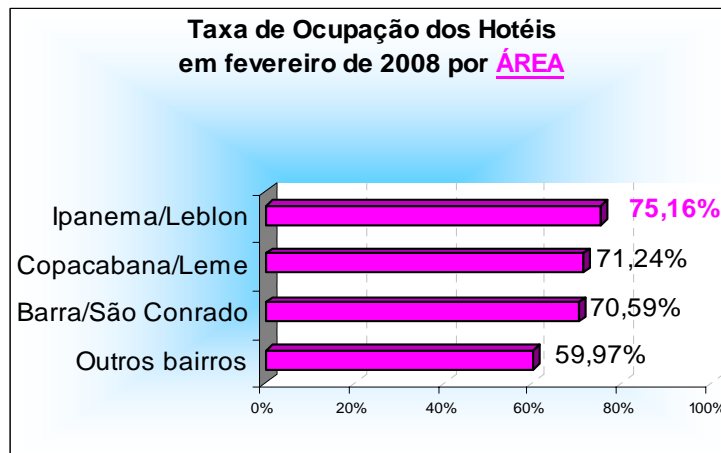
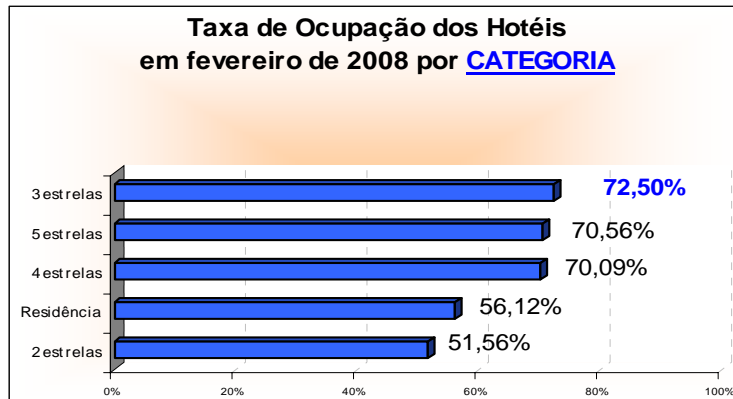
Estimativa do número de hóspedes no mês de fevereiro de 2008

Procedência nacional	fevereiro de 2008	
	TOTAL	%
São Paulo (capital)	34.652	37,16%
São Paulo (interior)	10.736	11,51%
Rio de Janeiro	5.511	5,91%
Minas Gerais	12.838	13,77%
Distrito Federal	5.541	5,94%
Rio Grande do Sul	4.244	4,55%
Bahia	3.156	3,38%
Pernambuco / Alagoas / Sergipe	1.488	1,60%
Paraná	1.598	1,71%
Espírito Santo	1.806	1,94%
Santa Catarina	1.695	1,82%
Outros estados	9.994	10,72%
Total	93.258	100,00%

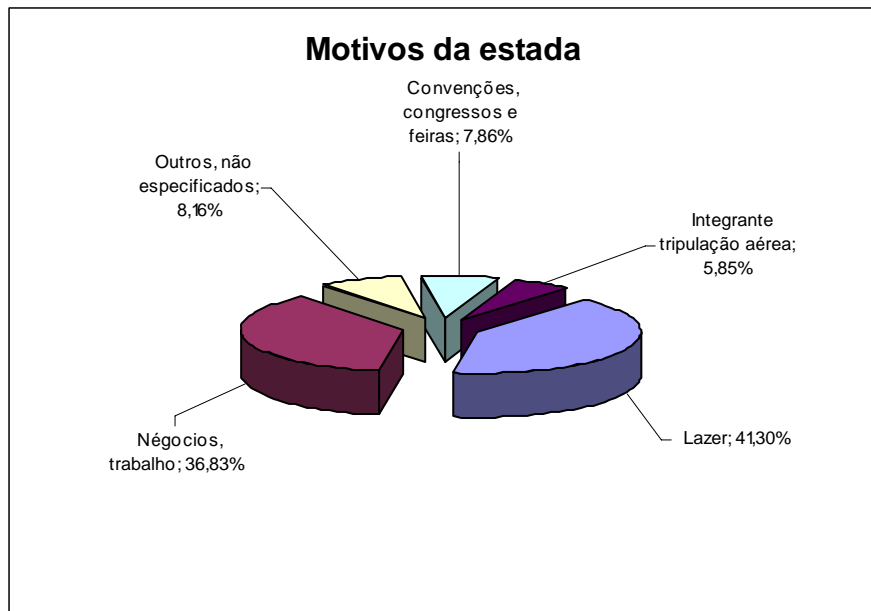
Procedência internacional	fevereiro de 2008	
	TOTAL	%
América do Sul	13.674	15,42%
Argentina	6.009	6,78%
Chile	2.897	3,27%
Uruguai	523	0,59%
Paraguai	474	0,53%
Outros países	3.771	4,25%
América do Norte	23.182	26,15%
Estados Unidos	19.335	21,81%
Canadá	2.451	2,76%
México	1.396	1,57%
Europa	32.408	36,55%
Portugal	2.673	3,02%
Espanha	4.285	4,83%
França	6.846	7,72%
Inglaterra	4.968	5,60%
Itália	3.928	4,43%
Escandinávia	2.198	2,48%
Alemanha	3.793	4,28%
Holanda / Bélgica / Luxemburgo	1.000	1,13%
Áustria / Suíça	1.323	1,49%
Europa do Leste	1.395	1,57%
Ásia	3.007	3,39%
Japão	1.741	1,96%
China / Coreia	1.266	1,43%
África	2.662	3,00%
Outros países	13.731	15,49%
Total	88.664	100,00%

Fonte: Fecomércio-RJ

O levantamento também apontou que os empreendimentos hoteleiros três estrelas apresentaram as melhores taxas de ocupação (72,50% em média), bem acima do resultado de 64,73% observado no ano anterior. Meios de hospedagem com o melhor desempenho em fevereiro passado, os hotéis cinco estrelas vieram a seguir, com 70,56% de ocupação, resultado também superior ao verificado no ano passado, quando 57,23% dos *room nights*, em média, tinham sido vendidos.



O turismo para fins de lazer foi o principal motivo de estada no Rio, com 41,30% dos *room nights* vendidos. Este percentual ficou abaixo dos 45,20% computados em fevereiro de 2007. Na carona nos bons resultados de ocupação, o faturamento da rede hoteleira carioca obteve alta de 4,36% em comparação com o ano anterior, sendo este o melhor resultado já observado para fevereiro desde o início deste estudo. Além disso, este é o quinto mês consecutivo que o faturamento consegue superar o do mesmo período do ano anterior.



Resultado da Ocupação Hoteleira Fevereiro de 2008

Dados sobre ocupação:	Geral	5*	4*	3*	2*	Flat	Área 1	Área 2	Área 3	Área 4
Ocupação média do mês:	69,26%	70,56%	70,09%	72,50%	51,56%	56,12%	70,59%	75,16%	71,24%	59,97%
Tempo de permanência (em dias):	3	2	3	3	2	3	3	3	3	2
Diária média por quarto vendido (em reais):	322,71	543,21	298,16	173,74	120,66	283,76	235,31	392,09	275,04	156,89

Cobra-se 10% de Taxa de Serviço	Geral	5*	4*	3*	2*	Flat	Área 1	Área 2	Área 3	Área 4
Sim	43,43%	71,43%	35,29%	40,00%	0,00%	0,00%	0,00%	13,33%	44,44%	27,27%
Não	50,54%	28,57%	47,06%	60,00%	100,00%	93,75%	100,00%	80,00%	44,44%	72,73%
Não respondeu	6,03%	0,00%	17,65%	0,00%	0,00%	6,25%	0,00%	6,67%	11,11%	0,00%

Faturamento	Geral	5*	4*	3*	2*	Flat	Área 1	Área 2	Área 3	Área 4
Dinheiro	15,49%	7,57%	15,14%	19,49%	38,62%	15,72%	11,34%	14,50%	18,88%	20,71%
Faturado	38,99%	33,35%	51,30%	34,66%	18,70%	37,82%	28,78%	35,39%	41,12%	40,84%
Cartão de Crédito	40,54%	49,27%	30,72%	43,20%	41,66%	37,62%	41,74%	44,26%	36,92%	36,69%
Visa	19,37%	24,66%	13,59%	20,62%	20,26%	18,44%	20,83%	20,92%	17,92%	16,64%
MasterCard / Dinners	11,52%	12,52%	8,84%	13,41%	13,86%	9,77%	12,22%	12,60%	10,17%	11,36%
American Express	9,65%	12,09%	8,30%	9,17%	7,55%	9,42%	8,69%	10,73%	8,83%	8,69%
Outros / Não especificados	4,98%	9,81%	2,84%	2,65%	1,03%	8,83%	18,14%	5,85%	3,08%	1,76%

Tipo de Hóspedes :	Geral	5*	4*	3*	2*	Flat	Área 1	Área 2	Área 3	Área 4
Négocios / Trabalho	36,83%	26,73%	36,44%	44,58%	22,20%	69,35%	67,23%	34,99%	33,88%	43,96%
Convenções / Congressos / Feiras	7,86%	3,53%	7,33%	13,19%	3,61%	10,09%	8,60%	7,77%	6,19%	10,78%
Lazer	41,30%	50,63%	40,34%	32,96%	68,69%	11,90%	11,25%	40,98%	48,22%	28,72%
Integrante Tripulação Aérea	5,85%	4,57%	11,80%	2,45%	0,16%	0,02%	1,21%	4,43%	1,35%	14,73%
Outros / Não Especificados	8,16%	14,54%	4,09%	6,81%	5,34%	8,64%	11,71%	11,83%	10,37%	1,80%

Entrada de Hóspedes:	Geral	5*	4*	3*	2*	Flat	Área 1	Área 2	Área 3	Área 4
Nacionais	51,26%	29,69%	53,14%	62,87%	72,56%	74,43%	96,87%	31,75%	37,51%	74,13%
Internacionais	48,74%	70,31%	46,86%	37,13%	27,44%	25,57%	3,13%	68,25%	62,49%	25,87%

Procedência Nacional	Geral	5*	4*	3*	2*	Flat	Área 1	Área 2	Área 3	Área 4
São Paulo (capital)	19,05%	11,97%	23,99%	23,07%	7,12%	17,06%	51,76%	11,33%	16,84%	24,76%
São Paulo (interior)	5,90%	0,64%	4,66%	9,87%	19,81%	6,67%	7,78%	2,24%	2,43%	11,27%
Minas Gerais	3,03%	1,12%	2,86%	4,32%	6,96%	3,52%	9,61%	1,19%	2,18%	4,33%
Rio de Janeiro	7,06%	3,67%	11,67%	4,35%	8,53%	10,62%	7,72%	4,10%	2,94%	14,33%
Distrito Federal	3,05%	2,89%	1,70%	4,16%	6,17%	2,92%	0,65%	0,75%	3,27%	4,17%
Rio Grande do Sul	2,33%	0,85%	1,16%	4,51%	3,45%	4,82%	0,39%	1,27%	2,06%	2,82%
Bahia	1,73%	0,78%	1,14%	0,98%	4,74%	12,49%	1,44%	0,44%	1,54%	1,28%
Pernambuco / Alagoas / Sergipe	0,82%	0,47%	0,72%	1,17%	0,94%	1,30%	0,00%	0,69%	0,60%	1,15%
Paraná	0,88%	0,64%	0,64%	1,31%	1,21%	0,96%	0,52%	0,79%	0,61%	1,33%
Santa Catarina	0,99%	0,28%	0,38%	1,69%	4,05%	1,81%	0,65%	0,38%	0,58%	1,59%
Espírito Santo	0,93%	0,17%	0,42%	1,97%	2,99%	0,43%	4,15%	0,29%	0,34%	1,86%
Estados não especificados	5,49%	6,20%	3,76%	5,47%	6,60%	11,82%	12,20%	8,28%	4,11%	5,24%

Procedência Internacional	Geral	5*	4*	3*	2*	Flat	Área 1	Área 2	Área 3	Área 4
América do Sul	7,52%	7,12%	9,31%	7,41%	4,34%	2,03%	0,00%	10,92%	8,32%	4,66%
Argentina	3,30%	3,40%	4,02%	3,08%	2,35%	0,24%	0,00%	6,29%	3,49%	1,44%
Chile	1,59%	2,10%	1,89%	0,97%	1,53%	0,34%	0,00%	2,60%	2,00%	0,56%
Uruguai	0,29%	0,09%	0,12%	0,73%	0,13%	0,10%	0,00%	0,21%	0,22%	0,45%
Paraguai	0,26%	0,08%	0,14%	0,44%	0,00%	1,35%	0,00%	0,25%	0,10%	0,42%
Outros países da América do Sul	2,07%	1,45%	3,13%	2,18%	0,33%	0,00%	0,00%	1,58%	2,52%	1,79%
América do Norte	12,74%	24,86%	10,69%	6,47%	3,88%	1,57%	0,91%	22,84%	17,78%	4,14%
Estados Unidos	10,63%	21,41%	8,86%	4,88%	2,81%	1,13%	0,91%	19,45%	15,26%	2,72%
Canadá	1,35%	2,04%	1,19%	1,10%	0,88%	0,24%	0,00%	2,03%	1,59%	0,95%
México	0,77%	1,41%	0,63%	0,48%	0,20%	0,19%	0,00%	1,37%	0,92%	0,48%
Europa	17,81%	22,84%	17,34%	14,97%	16,50%	9,53%	2,09%	19,40%	23,69%	10,05%
Portugal	1,47%	1,38%	1,57%	1,55%	1,88%	0,39%	0,00%	1,82%	1,53%	1,23%
Espanha	2,36%	3,86%	2,40%	1,41%	0,75%	0,48%	0,00%	2,80%	3,67%	0,75%
França	3,76%	6,17%	3,09%	2,09%	2,74%	5,04%	1,96%	3,30%	5,85%	1,42%
Inglaterra	2,73%	3,45%	2,88%	1,69%	5,58%	0,49%	0,00%	4,96%	2,67%	1,67%
Itália	2,16%	2,62%	1,53%	2,66%	0,75%	2,25%	0,13%	1,80%	2,91%	1,52%
Escandinávia	1,21%	1,88%	1,20%	0,76%	1,15%	0,00%	0,00%	1,74%	1,67%	0,47%
Alemanha	2,08%	1,71%	2,80%	2,02%	1,57%	0,44%	0,00%	1,61%	2,89%	1,11%
Holanda / Bélgica / Luxemburgo	0,55%	0,49%	0,51%	0,70%	0,81%	0,00%	0,00%	0,50%	0,63%	0,49%
Áustria / Suíça	0,73%	0,68%	0,58%	0,95%	0,94%	0,43%	0,00%	0,35%	1,01%	0,54%
Europa do Leste	0,77%	0,59%	0,78%	1,13%	0,33%	0,00%	0,00%	0,53%	0,87%	0,85%
Ásia	1,65%	2,50%	0,76%	2,30%	0,00%	0,54%	0,00%	1,58%	2,03%	1,79%
Japão	0,96%	1,61%	0,53%	1,10%	0,00%	0,20%	0,00%	1,04%	1,20%	0,97%
China / Coreia	0,70%	0,90%	0,23%	1,21%	0,00%	0,34%	0,00%	0,54%	0,83%	0,83%
África	1,46%	1,17%	1,48%	1,82%	0,16%	2,39%	0,13%	0,34%	1,78%	1,67%
Outros países ou não especificados	7,55%	11,82%	7,29%	4,15%	2,56%	9,51%	0,00%	13,16%	8,88%	3,56%

Obs.:As áreas compreendem os seguintes bairros: 1 – Barra/São Conrado; 2 – Ipanema/Leblon; 3 – Copacabana/Leme; 4 – Os outros bairros não relacionados.

Fonte: Fecomércio-RJ

Resultado da Opinião do Comércio Fevereiro 2007/2008

Situação do Setor		fev/07	mar/07	abr/07	mai/07	jun/07	jul/07	ago/07	set/07	out/07	nov/07	dez/07	jan/08	fev/08
Como ficou o faturamento no mês atual	Maior	33,33%	27,78%	40,00%	35,00%	42,11%	75,00%	52,63%	40,00%	66,67%	52,94%	57,89%	46,67%	63,64%
em relação ao mesmo mês	Igual	28,57%	33,33%	13,33%	25,00%	31,58%	6,25%	26,32%	30,00%	23,81%	23,53%	36,84%	20,00%	27,27%
do ano passado foi:	Menor	38,10%	38,89%	46,67%	40,00%	26,32%	18,75%	21,05%	30,00%	9,52%	23,53%	5,26%	33,33%	9,09%
Estimativa		0,75%	-0,17%	2,79%	-2,77%	5,21%	13,82%	3,33%	-0,23%	5,38%	3,18%	4,32%	2,52%	4,36%
Como ficou o preço dos	Aumentou	13,64%	16,67%	13,33%	20,00%	15,79%	25,00%	26,32%	31,58%	23,81%	29,41%	26,32%	20,00%	18,18%
fornecedores no mês atual em	Manteve-se	86,36%	83,33%	86,67%	80,00%	78,95%	68,75%	73,68%	68,42%	66,67%	70,59%	73,68%	80,00%	81,82%
em relação ao mês anterior:	Diminuiu	0,00%	0,00%	0,00%	0,00%	5,26%	6,25%	0,00%	0,00%	9,52%	0,00%	0,00%	0,00%	0,00%
Estimativa		0,66%	0,47%	0,47%	0,55%	0,46%	2,93%	1,74%	1,11%	1,05%	1,65%	1,24%	1,40%	1,82%
Como ficará o preço dos	Aumentará	0,00%	11,11%	6,67%	0,00%	11,11%	6,25%	0,00%	5,26%	9,52%	18,75%	26,32%	0,00%	0,00%
fornecedores no mês seguinte em	Manterá	100,00%	83,33%	93,33%	90,00%	88,89%	93,75%	100,00%	94,74%	90,48%	81,25%	73,68%	92,86%	100,00%
em relação ao mês atual:	Diminuirá	0,00%	5,56%	0,00%	10,00%	0,00%	0,00%	0,00%	0,00%	0,00%	0,00%	0,00%	7,14%	0,00%
Estimativa		0,00%	-0,01%	0,01%	-0,01%	0,01%	0,00%	0,00%	0,00%	0,00%	0,01%	0,01%	-0,01%	0,00%
Como ficou o número de empregados	Aumentou	4,55%	0,00%	6,67%	0,00%	0,00%	18,75%	10,53%	15,79%	9,52%	5,88%	21,05%	0,00%	0,00%
no mês atual em relação ao	Manteve-se	86,36%	88,89%	80,00%	85,00%	84,21%	68,75%	84,21%	84,21%	85,71%	94,12%	78,95%	86,67%	100,00%
mês anterior:	Diminuiu	9,09%	11,11%	13,33%	15,00%	15,79%	12,50%	5,26%	0,00%	4,76%	0,00%	0,00%	13,33%	0,00%
Estimativa		-0,05%	-0,01%	-0,13%	-0,45%	-0,23%	-0,42%	1,00%	0,19%	0,05%	0,03%	0,63%	-0,33%	0,00%
Como ficará o número de empregados	Aumentará	4,55%	5,56%	0,00%	0,00%	5,26%	0,00%	5,26%	0,00%	14,29%	6,67%	10,53%	8,33%	10,00%
para o mês seguinte em relação	Manterá	90,91%	83,33%	86,67%	95,00%	94,74%	93,75%	94,74%	100,00%	85,71%	93,33%	84,21%	91,67%	90,00%
ao mês atual:	Diminuirá	4,55%	11,11%	13,33%	5,00%	0,00%	6,25%	0,00%	0,00%	0,00%	0,00%	5,26%	0,00%	0,00%
Estimativa		0,09%	-0,50%	0,00%	0,00%	0,12%	-0,13%	0,00%	0,00%	0,00%	0,00%	-1,05%	0,00%	0,00%

Fonte: Fecomércio-RJ

Série Histórica

Dados sobre ocupação:	fev/02	fev/03	fev/04	fev/05	fev/06	fev/07	fev/08
Ocupação média do mês:	67,27%	68,15%	70,61%	60,72%	68,32%	57,30%	69,26%
Tempo de permanência (média em dias):	3	3	3	3	3	3	3
Diária média por quarto vendido (em reais):	186,57	177,13	256,21	250,10	298,66	329,66	322,71

*Incluindo Diária

Cobra-se 10% de Taxa de Serviço	fev/02	fev/03	fev/04	fev/05	fev/06	fev/07	fev/08
Sim	-	-	43,82%	33,81%	33,33%	37,98%	43,43%
Não	-	-	56,18%	64,84%	64,98%	53,58%	50,54%
Não Respondeu	-	-	0,00%	1,35%	1,69%	8,44%	6,03%

Faturamento	fev/02	fev/03	fev/04	fev/05	fev/06	fev/07	fev/08
Dinheiro	-	-	14,96%	16,66%	16,05%	14,22%	15,49%
Faturado	-	-	38,85%	39,68%	35,79%	37,76%	38,99%
Cartão de Crédito	-	-	39,69%	38,08%	40,15%	40,23%	40,54%
Visa	-	-	14,45%	20,50%	19,17%	18,25%	19,37%
Master Card/Dinners	-	-	16,62%	8,76%	10,08%	10,24%	11,52%
American Express	-	-	8,62%	8,82%	10,90%	11,74%	9,65%
Outros / Não Especificados	-	-	6,50%	5,58%	8,01%	7,79%	4,98%

Tipo de Hóspedes :	fev/02	fev/03	fev/04	fev/05	fev/06	fev/07	fev/08
Négocios / Trabalho	42,97%	46,63%	37,19%	34,93%	28,34%	32,70%	36,83%
Convenções / Congressos / Feiras	10,84%	9,60%	7,14%	6,86%	8,33%	10,29%	7,86%
Lazer	36,97%	34,55%	46,97%	51,06%	51,21%	45,20%	41,30%
Integrante Tripulação Aérea	4,94%	3,63%	3,48%	3,44%	4,86%	7,60%	5,85%
Outros / Não Especificados	4,28%	5,59%	5,22%	3,71%	7,26%	4,20%	8,16%

Entrada de Hóspedes:	fev/02	fev/03	fev/04	fev/05	fev/06	fev/07	fev/08
Nacionais	57,19%	52,56%	44,54%	45,70%	43,15%	48,42%	51,26%
Internacionais	42,81%	47,44%	55,46%	54,30%	56,85%	51,58%	48,74%

Procedência Nacional	fev/02	fev/03	fev/04	fev/05	fev/06	fev/07	fev/08
São Paulo (Capital)	-	34,65%	21,90%	18,92%	18,59%	19,93%	19,05%
São Paulo (Interior)	-	10,24%	3,20%	5,92%	4,61%	6,03%	5,90%
Minas Gerais	-	6,93%	2,78%	3,22%	2,91%	3,03%	3,03%
Rio de Janeiro	-	9,37%	4,06%	3,43%	3,76%	4,23%	7,06%
Distrito Federal	-	6,44%	1,59%	2,41%	2,03%	2,25%	3,05%
Rio Grande do Sul	-	6,71%	1,74%	2,21%	2,22%	1,77%	2,33%
Bahia	-	3,42%	0,88%	1,14%	0,96%	0,87%	1,73%
Pernambuco / Alagoas / Sergipe	-	3,71%	0,80%	0,77%	1,00%	0,88%	0,82%
Paraná	-	3,22%	1,32%	1,15%	1,33%	0,92%	0,88%
Santa Catarina	-	3,25%	0,88%	0,66%	1,01%	0,75%	0,99%
Espírito Santo	-	2,05%	0,84%	0,71%	0,75%	0,49%	0,93%
Outros Estados ou não Especificados	-	2,79%	4,56%	5,16%	3,97%	7,27%	5,49%

Procedência Internacional	fev/02	fev/03	fev/04	fev/05	fev/06	fev/07	fev/08
América do Sul	-	15,79%	5,60%	7,02%	9,01%	7,23%	7,52%
Argentina	-	6,09%	2,65%	3,47%	3,02%	2,79%	3,30%
Chile	-	4,30%	1,45%	1,45%	2,08%	1,73%	1,59%
Uruguai	-	0,70%	0,35%	0,39%	0,52%	0,84%	0,29%
Paraguai	-	1,34%	0,12%	0,23%	0,41%	0,55%	0,26%
Outros Países da América do Sul	-	3,37%	1,01%	1,48%	2,98%	1,32%	2,07%
América do Norte	-	22,99%	13,89%	15,31%	15,55%	13,84%	12,74%
Estados Unidos	-	18,85%	11,77%	12,62%	12,77%	12,38%	10,63%
Canadá	-	2,63%	0,92%	1,70%	1,37%	0,73%	1,35%
México	-	1,52%	1,20%	0,99%	1,42%	0,73%	0,77%
Europa	-	47,96%	27,23%	23,02%	22,93%	20,77%	17,81%
Portugal	-	0,00%	1,46%	1,71%	1,10%	1,02%	1,47%
Espanha	-	3,84%	2,34%	2,78%	1,98%	2,46%	2,36%
França	-	8,11%	6,30%	3,56%	5,14%	2,62%	3,76%
Inglaterra	-	6,44%	4,18%	3,63%	3,15%	3,97%	2,73%
Itália	-	6,61%	4,07%	3,70%	3,04%	2,91%	2,16%
Escandinávia	-	2,40%	2,49%	1,34%	1,42%	1,56%	1,21%
Alemanha	-	6,53%	3,23%	2,84%	3,56%	2,94%	2,08%
Holanda / Bélgica / Luxemburgo	-	0,00%	0,81%	0,86%	0,93%	0,66%	0,55%
Áustria / Suíça	-	0,00%	1,09%	1,22%	0,87%	0,66%	0,73%
Europa do Leste	-	2,72%	1,25%	1,37%	1,75%	1,96%	0,77%
Ásia	-	6,24%	4,12%	2,71%	1,96%	2,43%	1,65%
Japão	-	1,10%	2,44%	1,60%	1,11%	1,05%	0,96%
China / Coréia	-	2,57%	1,68%	1,11%	0,85%	1,37%	0,70%
África	-	2,95%	0,90%	1,02%	1,29%	1,18%	1,46%
Outros Países ou não Especificados	-	5,95%	3,72%	5,21%	6,11%	6,12%	7,55%

Fonte: Fecomércio-RJ