

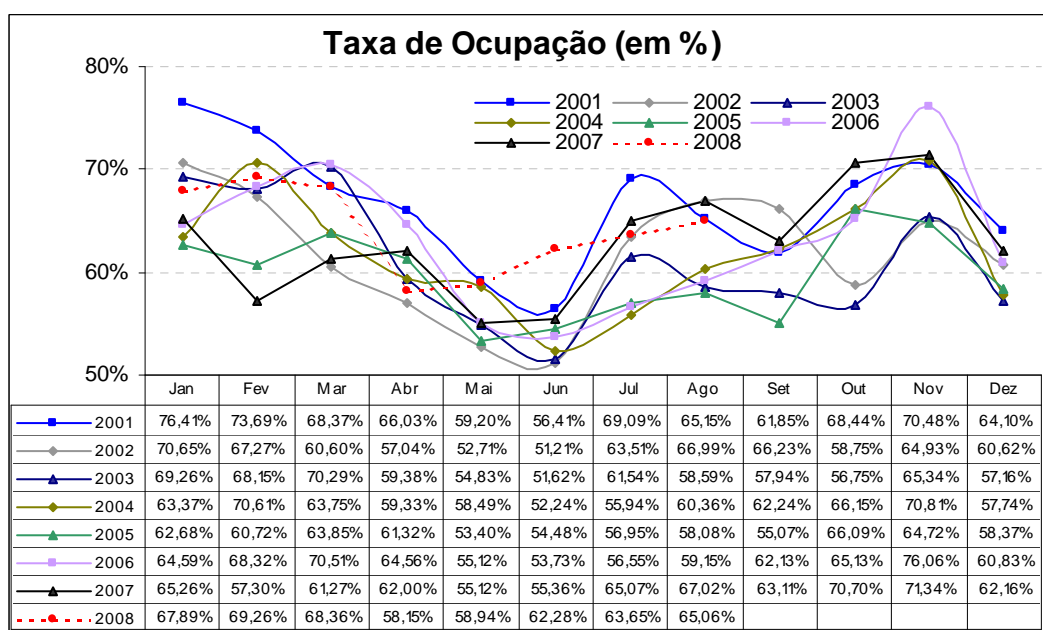
SUMÁRIO DOS INDICADORES DA INDÚSTRIA HOTELEIRA DO RIO DE JANEIRO

AGOSTO 2008

Taxa de ocupação nos hotéis da cidade em agosto atinge 65,06%

O resultado foi inferior em 1,96 pontos percentuais na comparação com 2007

De acordo com levantamento coordenado pela Fecomércio-RJ, em parceria com a Associação Brasileira da Indústria de Hotéis do Estado do Rio de Janeiro (ABIH-RJ), a taxa média de ocupação no mês de agosto deste ano na capital fluminense registrou 65,06%, um desempenho de 1,96 pontos percentuais inferior ao alcançado no mesmo período em 2007, que ficou em 67,02%.



A pesquisa estima que aproximadamente 164 mil visitantes tenham se instalado nas unidades de hospedagem da cidade. Destes, 80 mil seriam originários das diversas localidades do Brasil, e os 84 mil restantes, provenientes do exterior. Em relação ao número total de hóspedes recebidos em agosto do ano passado, estima-se uma queda de 6,65%, impulsionada, principalmente, pela queda no fluxo de turistas nacionais, visto que verificou-se uma baixa considerável nesse grupo de turista (-11,90%).

Origem do turista	Quantidade de hóspedes em agosto		Variação
	2007	2008	
	Nacional	90.761	
Internacional	85.291	84.380	-1,07%
Total	176.052	164.342	-6,65%

Fonte: Fecomércio-RJ

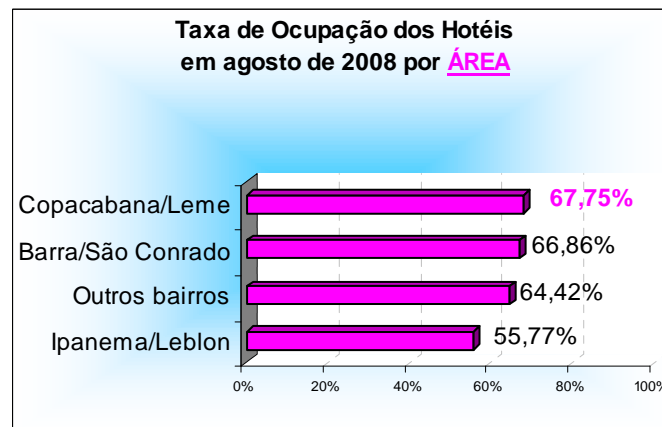
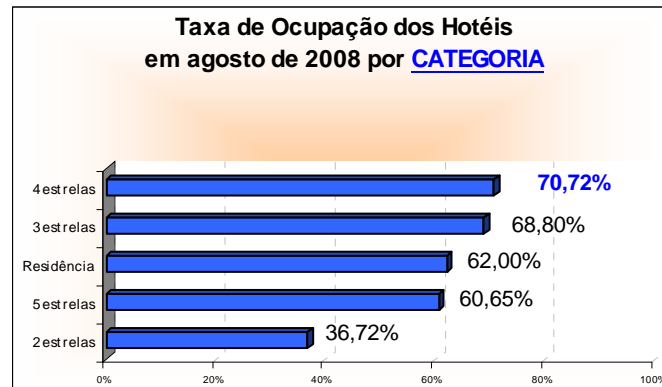
As principais cidades de origem dos turistas continuam sendo paulistanas: 20,13% do total, sendo 16,54% da capital e 3,59% do interior. Em agosto de 2007, a representação foi um pouco maior para o estado, com 24,85% dos turistas vindo de São Paulo.

Procedência Nacional	ago/02	ago/03	ago/04	ago/05	ago/06	ago/07	ago/08
São Paulo (Capital)	-	43,08%	22,60%	16,98%	18,57%	19,68%	16,54%
São Paulo (Interior)	-	6,11%	6,02%	6,23%	5,16%	5,17%	3,59%
Minas Gerais	-	7,65%	3,63%	3,66%	3,18%	3,41%	4,27%
Rio de Janeiro	-	10,29%	3,99%	4,37%	5,68%	5,63%	6,49%
Distrito Federal	-	4,51%	2,37%	2,60%	2,42%	3,37%	2,97%
Rio Grande do Sul	-	4,44%	2,88%	2,26%	1,95%	2,32%	2,57%
Bahia	-	4,36%	1,68%	1,60%	1,52%	1,60%	1,72%
Pernambuco / Alagoas / Sergipe	-	2,98%	1,65%	1,01%	1,24%	1,24%	1,33%
Paraná	-	2,67%	1,43%	1,44%	1,41%	1,61%	1,77%
Santa Catarina	-	2,86%	0,86%	0,92%	1,00%	1,25%	1,10%
Espírito Santo	-	2,51%	1,26%	1,11%	1,10%	1,83%	1,40%
Outros Estados ou não Especificados	-	0,19%	4,45%	4,60%	2,90%	4,46%	4,90%

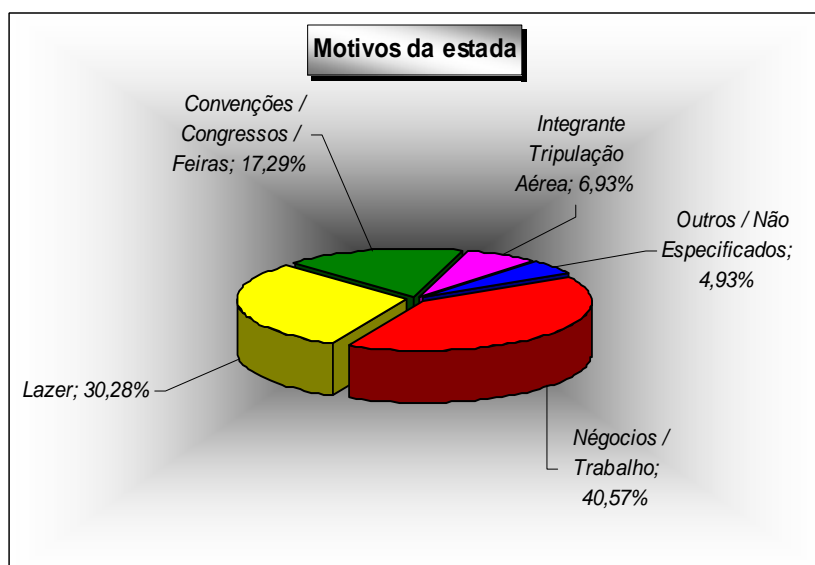
Procedência Internacional	ago/02	ago/03	ago/04	ago/05	ago/06	ago/07	ago/08
América do Sul	-	20,52%	5,52%	7,34%	6,38%	9,39%	9,30%
Argentina	-	11,12%	2,64%	2,90%	2,82%	3,16%	4,33%
Chile	-	2,42%	0,94%	1,26%	0,82%	1,67%	1,10%
Uruguai	-	1,70%	0,47%	0,57%	0,42%	0,35%	0,53%
Paraguai	-	1,10%	0,18%	0,36%	0,32%	0,33%	0,19%
Outros Países da América do Sul	-	4,18%	1,28%	2,25%	2,00%	3,88%	3,15%
América do Norte	-	25,31%	12,80%	13,07%	16,02%	13,21%	12,42%
Estados Unidos	-	21,47%	10,79%	11,06%	13,03%	11,21%	9,79%
Canadá	-	1,33%	0,76%	0,78%	1,58%	1,14%	1,45%
México	-	2,51%	1,25%	1,22%	1,41%	0,86%	1,18%
Europa	-	43,31%	22,30%	23,35%	22,70%	16,56%	19,46%
Portugal	-	0,00%	2,73%	2,35%	1,86%	2,27%	1,58%
Espanha	-	4,95%	3,18%	2,98%	3,33%	2,51%	3,02%
França	-	5,23%	3,82%	3,72%	4,15%	1,75%	4,08%
Inglaterra	-	5,09%	3,15%	3,15%	3,03%	2,70%	2,80%
Itália	-	7,19%	3,94%	4,70%	3,48%	2,76%	2,63%
Escandinávia	-	1,42%	0,67%	0,95%	1,10%	0,63%	0,75%
Alemanha	-	4,60%	2,02%	1,98%	2,38%	1,66%	1,73%
Holanda / Bélgica / Luxemburgo	-	0,00%	1,15%	1,36%	1,05%	0,80%	0,85%
Áustria / Suíça	-	0,00%	0,67%	0,85%	0,79%	0,74%	0,78%
Europa do Leste	-	1,46%	0,97%	1,32%	1,53%	0,74%	1,23%
Asia	-	5,62%	1,93%	1,86%	2,63%	2,41%	1,84%
Japão	-	1,99%	0,95%	0,91%	1,40%	1,09%	1,05%
China / Coréia	-	1,46%	0,98%	0,95%	1,24%	1,32%	0,78%
Africa	-	3,07%	0,77%	1,36%	1,37%	1,02%	1,67%
Outros Países ou não Especificados	-	3,64%	3,88%	6,26%	4,77%	5,86%	6,65%

Fonte: Fecomércio-RJ

Os empreendimentos hoteleiros quatro estrelas apresentaram as melhores taxas de ocupação, com uma média de 70,72% de seus quartos ocupados. Em seguida, vieram os hotéis três estrelas, com 68,80%, resultado inferior ao verificado no ano passado, quando tiveram 71,86% dos seus *room nights* vendidos.



As viagens com fins de negócios foram os principais motivos de estada no Rio, com 40,57% dos *room nights* vendidos, um percentual 0,47 pontos percentuais superior ao computado no mesmo período do ano passado. Logo a seguir, vieram os 30,28% que chegaram à cidade a lazer e que, em julho de 2007, representaram 30,38%.



Resultado da Ocupação Hoteleira do Mês de Agosto de 2008

Dados sobre ocupação:	Geral	5*	4*	3*	2*	Flat	Área 1	Área 2	Área 3	Área 4
Ocupação média do mês:	65,06%	60,65%	70,72%	68,80%	36,72%	62,00%	66,86%	55,77%	67,75%	64,42%
Tempo de permanência (em dias):	3	2	3	3	4	4	3	5	3	3
Diária média por quarto vendido (em reais):	237,59	360,50	211,72	163,79	143,09	222,89	179,19	253,03	212,98	144,61
Cobra-se 10% de Taxa de Serviço	Geral	5*	4*	3*	2*	Flat	Área 1	Área 2	Área 3	Área 4
Sim	45,17%	71,43%	42,86%	37,50%	0,00%	0,00%	0,00%	17,65%	44,44%	28,57%
Não	50,40%	28,57%	50,00%	56,25%	100,00%	93,33%	100,00%	76,47%	48,15%	71,43%
Não respondeu	4,43%	0,00%	7,14%	6,25%	0,00%	6,67%	0,00%	5,88%	7,41%	0,00%
Faturamento	Geral	5*	4*	3*	2*	Flat	Área 1	Área 2	Área 3	Área 4
Dinheiro	15,10%	10,29%	13,11%	18,58%	35,12%	14,49%	10,83%	14,83%	16,67%	24,06%
Faturado	41,45%	39,42%	53,66%	36,44%	12,05%	33,47%	31,61%	30,58%	44,70%	39,67%
Cartão de Crédito	39,53%	43,64%	31,10%	41,36%	52,84%	46,13%	45,86%	52,44%	34,49%	35,44%
Visa	18,81%	22,64%	13,46%	19,16%	26,66%	21,38%	23,10%	25,74%	15,36%	15,55%
MasterCard / Dinners	12,87%	12,50%	11,73%	13,49%	20,16%	11,13%	14,65%	14,40%	11,71%	11,89%
American Express	7,84%	8,50%	5,92%	8,72%	6,02%	13,62%	8,10%	12,30%	7,42%	8,00%
Outros / Não especificados	3,92%	6,65%	2,12%	3,61%	0,00%	5,91%	11,69%	2,15%	4,13%	0,83%
Tipo de Hóspedes :	Geral	5*	4*	3*	2*	Flat	Área 1	Área 2	Área 3	Área 4
Négócios / Trabalho	40,57%	27,61%	46,50%	43,39%	30,70%	71,66%	73,02%	39,73%	38,24%	49,79%
Convenções / Congressos / Feiras	17,29%	8,61%	20,24%	22,40%	25,37%	9,87%	14,76%	11,60%	13,42%	30,34%
Lazer	30,28%	48,10%	22,66%	23,71%	34,02%	10,58%	4,91%	36,41%	34,60%	13,27%
Integrante Tripulação Aérea	6,93%	13,86%	3,92%	5,63%	1,21%	0,00%	0,00%	7,54%	8,00%	4,80%
Outros / Não Especificados	4,93%	1,82%	6,68%	4,87%	8,69%	7,89%	7,30%	4,71%	5,75%	1,79%
Entrada de Hóspedes:	Geral	5*	4*	3*	2*	Flat	Área 1	Área 2	Área 3	Área 4
Nacionais	48,66%	35,39%	60,87%	46,14%	61,27%	46,56%	91,41%	35,78%	46,82%	41,50%
Internacionais	51,34%	64,61%	39,13%	53,86%	38,73%	53,44%	8,59%	64,22%	53,18%	58,50%
Procedência Nacional	Geral	5*	4*	3*	2*	Flat	Área 1	Área 2	Área 3	Área 4
São Paulo (capital)	16,54%	12,62%	24,79%	12,57%	13,18%	11,74%	48,97%	9,49%	17,76%	8,57%
São Paulo (interior)	3,59%	0,10%	3,39%	6,40%	6,07%	6,20%	15,73%	0,89%	2,00%	6,38%
Minas Gerais	4,27%	2,52%	5,22%	4,02%	8,18%	5,46%	11,11%	2,29%	4,13%	3,16%
Rio de Janeiro	6,49%	5,80%	8,97%	3,97%	8,51%	6,56%	3,97%	2,54%	7,12%	6,45%
Distrito Federal	2,97%	3,42%	2,90%	2,35%	6,26%	0,86%	0,00%	0,96%	4,18%	2,19%
Rio Grande do Sul	2,57%	1,58%	2,52%	3,63%	3,38%	1,57%	0,33%	2,26%	2,38%	3,01%
Bahia	1,72%	1,07%	2,72%	1,31%	1,98%	0,94%	0,09%	0,95%	1,85%	1,17%
Pernambuco / Alagoas / Sergipe	1,33%	0,69%	1,33%	1,95%	1,51%	1,26%	0,05%	0,87%	1,17%	1,94%
Paraná	1,77%	1,00%	1,98%	1,98%	2,07%	3,34%	0,84%	0,81%	1,82%	1,82%
Santa Catarina	1,10%	0,30%	1,13%	1,63%	1,98%	1,57%	0,23%	0,51%	0,93%	1,51%
Espírito Santo	1,40%	0,28%	1,51%	1,52%	5,98%	1,65%	0,89%	0,42%	1,00%	2,01%
Estados não especificados	4,90%	5,99%	4,40%	4,81%	2,15%	5,42%	9,20%	13,79%	2,48%	3,31%
Procedência Internacional	Geral	5*	4*	3*	2*	Flat	Área 1	Área 2	Área 3	Área 4
América do Sul	9,30%	10,02%	11,03%	8,80%	4,50%	1,69%	0,00%	11,80%	9,47%	8,12%
Argentina	4,33%	5,44%	5,27%	3,12%	2,13%	0,94%	0,00%	7,48%	4,51%	1,80%
Chile	1,10%	1,24%	1,20%	0,87%	1,71%	0,31%	0,00%	1,61%	0,97%	1,08%
Uruguai	0,53%	0,26%	0,47%	1,07%	0,05%	0,00%	0,00%	0,74%	0,33%	0,96%
Paraguai	0,19%	0,00%	0,05%	0,53%	0,00%	0,31%	0,00%	0,10%	0,04%	0,71%
Outros países da América do Sul	3,15%	3,08%	4,04%	3,21%	0,61%	0,12%	0,00%	1,86%	3,63%	3,57%
América do Norte	12,42%	20,28%	9,79%	10,24%	6,98%	2,39%	0,09%	22,41%	13,06%	11,22%
Estados Unidos	9,79%	18,82%	7,55%	5,40%	5,62%	1,92%	0,09%	20,86%	11,38%	4,55%
Canadá	1,45%	0,42%	1,61%	2,66%	0,61%	0,31%	0,00%	0,84%	0,72%	3,74%
México	1,18%	1,04%	0,63%	2,18%	0,76%	0,16%	0,00%	0,70%	0,96%	2,92%
Europa	19,46%	23,98%	12,07%	24,16%	22,93%	10,44%	8,36%	17,40%	21,46%	26,79%
Portugal	1,58%	1,22%	1,93%	1,69%	1,37%	0,86%	0,14%	1,97%	1,16%	2,09%
Espanha	3,02%	4,30%	2,40%	2,56%	4,95%	0,20%	0,00%	2,47%	4,11%	2,34%
França	4,08%	7,35%	1,72%	2,61%	6,69%	6,36%	6,40%	2,40%	6,23%	3,04%
Inglaterra	2,80%	3,44%	2,07%	3,27%	3,45%	0,51%	0,19%	3,80%	2,45%	4,24%
Itália	2,63%	3,96%	1,51%	2,94%	2,38%	0,63%	0,00%	2,76%	3,49%	2,47%
Escandinávia	0,75%	0,69%	0,19%	1,64%	0,33%	0,04%	0,00%	0,30%	0,63%	2,17%
Alemanha	1,73%	1,00%	1,41%	3,05%	1,64%	0,59%	0,42%	1,53%	1,30%	3,21%
Holanda / Bélgica / Luxemburgo	0,85%	0,66%	0,46%	1,60%	1,07%	0,00%	0,00%	0,95%	0,72%	1,47%
Áustria / Suíça	0,78%	0,80%	0,17%	1,42%	0,56%	1,26%	1,21%	0,81%	0,67%	1,48%
Europa do Leste	1,23%	0,56%	0,22%	3,38%	0,47%	0,00%	0,00%	0,41%	0,70%	4,29%
Ásia	1,84%	1,67%	0,97%	3,25%	1,51%	0,67%	0,19%	1,37%	1,30%	4,77%
Japão	1,05%	1,31%	0,37%	1,72%	0,94%	0,31%	0,09%	1,12%	0,82%	2,56%
China / Coreia	0,78%	0,36%	0,60%	1,53%	0,57%	0,35%	0,09%	0,25%	0,48%	2,21%
África	1,67%	2,58%	0,75%	2,15%	0,71%	0,75%	0,00%	0,81%	2,63%	1,72%
Outros países ou não especificados	6,65%	6,09%	4,52%	5,25%	2,10%	37,50%	0,05%	10,44%	5,24%	5,89%

Obs.: As áreas compreendem os seguintes bairros: 1 – Barra/São Conrado; 2 – Ipanema/Leblon; 3 – Copacabana/Leme; 4 – Os outros bairros não relacionados.

Resultado da Opinião do Comércio

Agosto 2007/2008

Situação do Setor		ago/07	set/07	out/07	nov/07	dez/07	jan/08	fev/08	mar/08	abr/08	mai/08	jun/08	jul/08	ago/08
Como ficou o faturamento no mês atual	Maior	52,63%	40,00%	66,67%	52,94%	57,89%	46,67%	63,64%	20,00%	13,33%	37,50%	29,41%	50,00%	15,38%
em relação ao mesmo mês	Igual	26,32%	30,00%	23,81%	23,53%	36,84%	20,00%	27,27%	46,67%	26,67%	37,50%	23,53%	25,00%	46,15%
do ano passado foi:	Menor	21,05%	30,00%	9,52%	23,53%	5,26%	33,33%	9,09%	33,33%	60,00%	25,00%	47,06%	43,75%	38,46%
Estimativa		3,33%	-0,23%	5,38%	3,18%	4,32%	2,52%	4,36%	-1,83%	-8,60%	4,91%	-1,94%	-2,36%	-2,08%
Como ficou o preço dos	Aumentou	26,32%	31,58%	23,81%	29,41%	26,32%	20,00%	18,18%	21,43%	42,86%	28,57%	46,67%	31,25%	23,08%
fornecedores no mês atual em	Manteve-se	73,68%	68,42%	66,67%	70,59%	73,68%	80,00%	81,82%	78,57%	57,14%	71,43%	53,33%	68,75%	76,92%
em relação ao mês anterior:	Diminuiu	0,00%	0,00%	9,52%	0,00%	0,00%	0,00%	0,00%	0,00%	0,00%	0,00%	0,00%	0,00%	0,00%
Estimativa		1,74%	1,11%	1,05%	1,65%	1,24%	1,40%	1,82%	0,86%	3,11%	1,89%	1,70%	2,91%	1,15%
Como ficará o preço dos	Aumentará	0,00%	5,26%	9,52%	18,75%	26,32%	0,00%	0,00%	0,00%	15,38%	13,33%	13,33%	12,50%	0,00%
fornecedores no mês seguinte em	Manterá	100,00%	94,74%	90,48%	81,25%	73,68%	92,86%	100,00%	92,86%	84,62%	86,67%	86,67%	87,50%	100,00%
em relação ao mês atual:	Diminuirá	0,00%	0,00%	0,00%	0,00%	0,00%	7,14%	0,00%	7,14%	0,00%	0,00%	0,00%	0,00%	0,00%
Estimativa		0,00%	0,00%	0,00%	0,01%	0,01%	-0,01%	0,00%	0,00%	0,00%	0,00%	0,00%	0,02%	0,00%
Como ficou o número de empregados	Aumentou	10,53%	15,79%	9,52%	5,88%	21,05%	0,00%	0,00%	6,67%	0,00%	0,00%	0,00%	0,00%	0,00%
no mês atual em relação ao	Manteve-se	84,21%	84,21%	85,71%	94,12%	78,95%	86,67%	100,00%	86,67%	86,67%	86,67%	88,24%	93,75%	100,00%
mês anterior:	Diminuiu	5,26%	0,00%	4,76%	0,00%	0,00%	13,33%	0,00%	6,67%	13,33%	13,33%	11,76%	6,25%	0,00%
Estimativa		1,00%	0,19%	0,05%	0,03%	0,63%	-0,33%	0,00%	0,20%	-0,33%	-0,27%	-1,18%	-0,31%	0,00%
Como ficará o número de empregados	Aumentará	5,26%	0,00%	14,29%	6,67%	10,53%	8,33%	10,00%	0,00%	7,69%	0,00%	0,00%	6,25%	0,00%
para o mês seguinte em relação	Manterá	94,74%	100,00%	85,71%	93,33%	84,21%	91,67%	90,00%	93,33%	92,31%	100,00%	100,00%	87,50%	100,00%
ao mês atual:	Diminuirá	0,00%	0,00%	0,00%	0,00%	5,26%	0,00%	0,00%	6,67%	0,00%	0,00%	0,00%	6,25%	0,00%
Estimativa		0,00%	0,00%	0,00%	0,00%	-1,05%	0,00%	0,00%	0,00%	0,21%	0,00%	0,00%	1,00%	0,00%

Fonte: Fecomércio-RJ

Série Histórica

Dados sobre ocupação:	ago/02	ago/03	ago/04	ago/05	ago/06	ago/07	ago/08
Ocupação média do mês:	66,99%	58,59%	60,36%	58,08%	59,15%	67,02%	65,06%
Tempo de permanência (média em dias):	4	3	3	3	3	3	3
Diária média por quarto vendido (em reais):	152,60	168,89	223,27	205,73	229,56	246,89	237,59

*Incluindo Diária

Cobra-se 10% de Taxa de Serviço	ago/02	ago/03	ago/04	ago/05	ago/06	ago/07	ago/08
Sim	-	-	29,54%	33,34%	39,48%	40,71%	45,17%
Não	-	-	68,92%	61,99%	60,26%	55,13%	50,40%
Não Respondeu	-	-	1,54%	4,67%	0,26%	4,16%	4,43%

Faturamento	ago/02	ago/03	ago/04	ago/05	ago/06	ago/07	ago/08
Dinheiro	-	-	15,80%	15,70%	12,39%	12,84%	15,10%
Faturado	-	-	42,69%	40,90%	40,20%	40,91%	41,45%
Cartão de Crédito	-	-	39,43%	41,66%	42,63%	43,16%	39,53%
Visa	-	-	19,04%	18,10%	19,38%	19,31%	18,81%
Master Card/Dinners	-	-	11,48%	13,43%	13,84%	13,95%	12,87%
American Express	-	-	8,92%	10,13%	9,41%	9,91%	7,84%
Outros / Não Especificados	-	-	2,08%	1,75%	4,77%	3,08%	3,92%

Tipo de Hóspedes :	ago/02	ago/03	ago/04	ago/05	ago/06	ago/07	ago/08
Négocios / Trabalho	48,41%	49,10%	46,53%	41,84%	46,76%	40,10%	40,57%
Convenções / Congressos / Feiras	18,22%	12,47%	11,43%	19,29%	15,22%	17,68%	17,29%
Lazer	22,27%	28,53%	30,87%	28,05%	30,65%	30,38%	30,28%
Integrante Tripulação Aérea	6,52%	5,34%	5,61%	5,94%	3,61%	4,70%	6,93%
Outros / Não Especificados	4,58%	4,55%	5,56%	4,88%	3,77%	7,14%	4,93%

Entrada de Hóspedes:	ago/02	ago/03	ago/04	ago/05	ago/06	ago/07	ago/08
Nacionais	59,95%	57,33%	52,81%	46,77%	46,13%	51,55%	48,66%
Internacionais	40,05%	42,67%	47,19%	53,23%	53,87%	48,45%	51,34%

