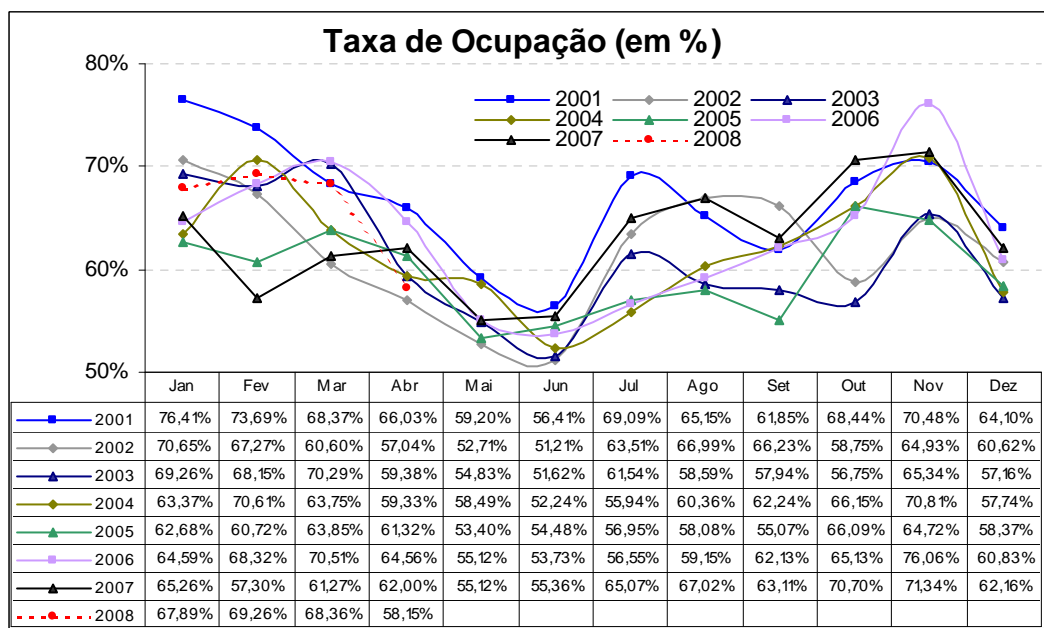


## SUMÁRIO DOS INDICADORES DA INDÚSTRIA HOTELEIRA DO RIO DE JANEIRO ABRIL 2008

**Taxa de ocupação nos hotéis da cidade em abril atinge 58,15%**  
*O resultado foi inferior em 3,85 pontos percentuais na comparação com 2007*

De acordo com levantamento coordenado pela Fecomércio-RJ, em parceria com a Associação Brasileira da Indústria de Hotéis do Estado do Rio de Janeiro (ABIH-RJ), a taxa média de ocupação no mês de abril deste ano na capital fluminense registrou 58,15%, um desempenho 3,85 pontos percentuais inferior ao registrado no mesmo período em 2007, que ficou em 62%.



A pesquisa estima que 153 mil visitantes, aproximadamente, tenham se instalado nas unidades de hospedagem da cidade. Destes, 88 mil seriam originários das diversas localidades do Brasil e os restantes 65 mil provenientes do exterior. Em relação ao número total de hóspedes, o levantamento aponta uma queda de 6,21%, causado, principalmente, por um impacto maior da queda de 7,12% do turista nacional, embora o número de turistas estrangeiros também tenha diminuído.

Origem do turista	Quantidade de hóspedes em abril		Variação
	2007	2008	
Nacional	94.114	87.409	-7,12%
Internacional	68.746	65.332	-4,97%
<b>Total</b>	<b>162.860</b>	<b>152.741</b>	<b>-6,21%</b>

Fonte:Fecomércio-RJ

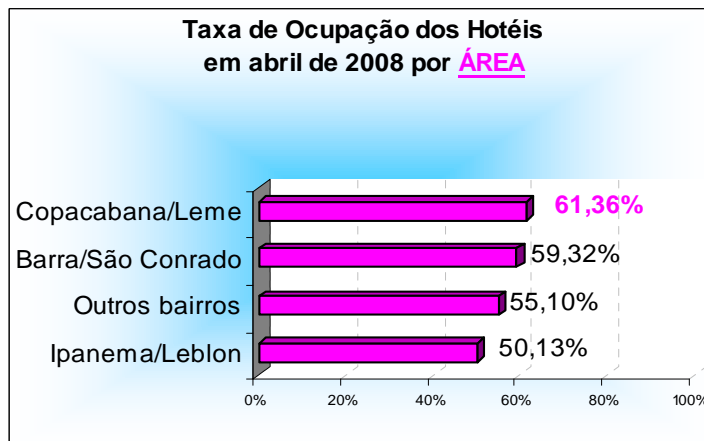
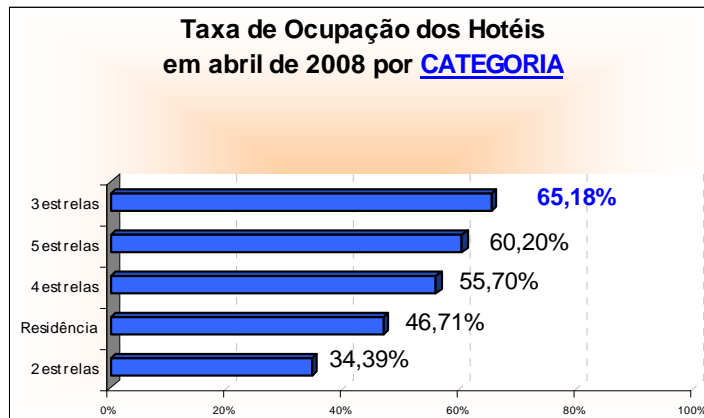
As principais cidades de origem dos turistas continuam sendo as pertencentes a São Paulo: 26,15% (19,45% da capital e 6,70% do interior). Em abril de 2007, a representação foi um pouco maior para o estado, pois, no ano passado, 28,16% dos turistas tinham vindo de São Paulo.

<b>Procedência Nacional</b>	abr/02	abr/03	abr/04	abr/05	abr/06	abr/07	abr/08
São Paulo ( Capital )	-	36,85%	21,17%	20,55%	19,66%	21,86%	19,45%
São Paulo ( Interior )	-	12,31%	4,64%	5,52%	5,59%	6,30%	6,70%
Minas Gerais	-	6,77%	3,90%	4,09%	3,14%	3,95%	3,21%
Rio de Janeiro	-	6,44%	4,91%	5,00%	4,80%	6,21%	11,50%
Distrito Federal	-	5,69%	2,57%	2,43%	2,46%	2,74%	2,91%
Rio Grande do Sul	-	5,47%	2,20%	2,06%	2,22%	2,27%	2,11%
Bahia	-	3,35%	2,15%	1,56%	1,68%	1,51%	1,61%
Pernambuco / Alagoas / Sergipe	-	3,70%	1,48%	1,43%	1,32%	1,31%	1,31%
Paraná	-	2,76%	1,80%	1,45%	1,44%	1,69%	2,04%
Santa Catarina	-	2,08%	1,22%	0,95%	0,89%	1,61%	1,40%
Espírito Santo	-	3,01%	1,14%	1,21%	0,97%	0,82%	1,68%
Outros Estados ou não Especificados	-	1,77%	4,90%	5,97%	5,19%	7,51%	3,29%

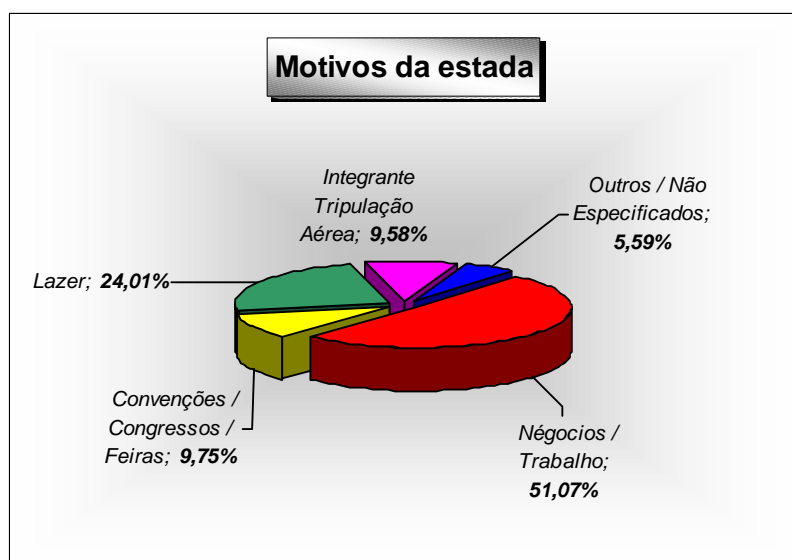
<b>Procedência Internacional</b>	abr/02	abr/03	abr/04	abr/05	abr/06	abr/07	abr/08
<b>América do Sul</b>	-	<b>15,69%</b>	<b>6,77%</b>	<b>6,98%</b>	<b>5,92%</b>	<b>8,32%</b>	<b>6,58%</b>
Argentina	-	5,68%	3,60%	3,54%	2,78%	3,27%	2,61%
Chile	-	2,84%	1,04%	0,91%	0,73%	2,24%	0,86%
Uruguai	-	1,68%	0,53%	0,55%	0,41%	0,40%	0,31%
Paraguai	-	0,70%	0,15%	0,27%	0,19%	0,25%	0,40%
Outros Países da América do Sul	-	4,79%	1,46%	1,72%	1,80%	2,16%	2,41%
<b>América do Norte</b>	-	<b>24,35%</b>	<b>14,01%</b>	<b>11,18%</b>	<b>15,50%</b>	<b>10,06%</b>	<b>10,41%</b>
Estados Unidos	-	20,09%	11,54%	8,90%	13,38%	8,54%	9,06%
Canadá	-	1,49%	1,15%	0,95%	1,17%	0,73%	0,79%
México	-	2,77%	1,32%	1,33%	0,95%	0,79%	0,55%
<b>Europa</b>	-	<b>48,48%</b>	<b>21,28%</b>	<b>22,31%</b>	<b>21,05%</b>	<b>16,28%</b>	<b>17,40%</b>
Portugal	-	0,00%	2,32%	1,76%	1,44%	1,39%	1,37%
Espanha	-	3,66%	2,89%	2,41%	2,05%	1,87%	2,69%
França	-	7,96%	4,17%	4,96%	4,46%	2,08%	4,30%
Inglaterra	-	5,91%	2,77%	2,26%	3,16%	2,87%	2,82%
Itália	-	6,56%	2,63%	3,59%	1,99%	2,22%	1,58%
Escandinávia	-	2,72%	0,98%	0,93%	1,76%	0,88%	0,62%
Alemanha	-	7,10%	2,66%	2,95%	3,37%	2,43%	1,96%
Holanda / Bélgica / Luxemburgo	-	0,00%	1,09%	1,00%	0,79%	0,78%	0,72%
Áustria / Suíça	-	0,00%	0,92%	0,87%	1,13%	0,78%	0,67%
Europa do Leste	-	1,80%	0,84%	1,59%	0,90%	0,99%	0,67%
<b>Ásia</b>	-	<b>4,38%</b>	<b>1,66%</b>	<b>2,08%</b>	<b>1,58%</b>	<b>1,55%</b>	<b>1,52%</b>
Japão	-	1,32%	0,72%	1,12%	0,79%	0,54%	0,77%
China / Coréia	-	0,66%	0,94%	0,95%	0,79%	1,00%	0,76%
<b>África</b>	-	<b>3,86%</b>	<b>1,28%</b>	<b>1,14%</b>	<b>0,84%</b>	<b>0,98%</b>	<b>1,49%</b>
<b>Outros Países ou não Especificados</b>	-	<b>5,31%</b>	<b>2,93%</b>	<b>4,10%</b>	<b>5,75%</b>	<b>5,01%</b>	<b>5,37%</b>

Fonte: Fecomércio-RJ

Os empreendimentos hoteleiros três estrelas apresentaram as melhores taxas de ocupação, com uma média de 65,18% de seus quartos ocupados. Em seguida, vieram os hotéis cinco estrelas, com 60,20% de ocupação, resultado próximo, mas também inferior ao verificado no ano passado, quando teve 60,98% dos seus *room nights* vendidos.



As viagens com fins de negócios foram os principais motivos de estada no Rio, com 51,07% dos *room nights* vendidos, um percentual 12,35 pontos percentuais superior ao computado no mesmo período do ano passado. Logo a seguir, vieram os 24,01% que chegaram à cidade a lazer e que, em abril de 2007, representaram 28,78%.



## Resultado da Ocupação Hoteleira

### Abril de 2008

<b>Dados sobre ocupação:</b>	<b>Geral</b>	<b>5*</b>	<b>4*</b>	<b>3*</b>	<b>2*</b>	<b>Flat</b>	<b>Área 1</b>	<b>Área 2</b>	<b>Área 3</b>	<b>Área 4</b>
Ocupação média do mês:	58,15%	60,20%	55,70%	65,18%	34,39%	46,71%	59,32%	50,13%	61,36%	55,10%
Tempo de permanência (em dias):	2	2	3	2	2	3	3	3	3	2
Diária média por quarto vendido (em reais):	232,21	325,64	241,48	152,97	104,18	225,78	197,68	284,65	221,56	136,22

<b>Cobra-se 10% de Taxa de Serviço</b>	<b>Geral</b>	<b>5*</b>	<b>4*</b>	<b>3*</b>	<b>2*</b>	<b>Flat</b>	<b>Área 1</b>	<b>Área 2</b>	<b>Área 3</b>	<b>Área 4</b>
Sim	43,00%	75,00%	41,18%	27,27%	0,00%	5,88%	14,29%	20,00%	46,15%	12,50%
Não	52,90%	25,00%	47,06%	72,73%	100,00%	88,24%	85,71%	73,33%	46,15%	87,50%
Não respondeu	4,10%	0,00%	11,76%	0,00%	0,00%	5,88%	0,00%	6,67%	7,69%	0,00%

<b>Faturamento</b>	<b>Geral</b>	<b>5*</b>	<b>4*</b>	<b>3*</b>	<b>2*</b>	<b>Flat</b>	<b>Área 1</b>	<b>Área 2</b>	<b>Área 3</b>	<b>Área 4</b>
<b>Dinheiro</b>	<b>14,20%</b>	<b>6,73%</b>	<b>13,87%</b>	<b>16,51%</b>	<b>45,89%</b>	<b>12,38%</b>	<b>7,73%</b>	<b>15,60%</b>	<b>14,84%</b>	<b>19,88%</b>
<b>Faturado</b>	<b>39,52%</b>	<b>40,72%</b>	<b>48,74%</b>	<b>34,43%</b>	<b>6,67%</b>	<b>36,78%</b>	<b>45,60%</b>	<b>26,56%</b>	<b>42,60%</b>	<b>43,55%</b>
<b>Cartão de Crédito</b>	<b>42,10%</b>	<b>47,15%</b>	<b>34,43%</b>	<b>45,06%</b>	<b>47,44%</b>	<b>40,08%</b>	<b>33,55%</b>	<b>52,40%</b>	<b>37,54%</b>	<b>35,29%</b>
Visa	19,74%	20,47%	15,27%	23,35%	25,48%	17,67%	17,12%	20,65%	18,65%	17,86%
MasterCard / Dinners	12,35%	12,04%	10,73%	14,08%	16,97%	9,72%	10,80%	13,08%	10,96%	11,84%
American Express	10,00%	14,64%	8,43%	7,62%	5,00%	12,69%	5,64%	18,67%	7,94%	5,59%
<b>Outros / Não especificados</b>	<b>4,18%</b>	<b>5,40%</b>	<b>2,96%</b>	<b>4,00%</b>	<b>0,00%</b>	<b>10,76%</b>	<b>13,12%</b>	<b>5,44%</b>	<b>5,02%</b>	<b>1,29%</b>

<b>Tipo de Hóspedes :</b>	<b>Geral</b>	<b>5*</b>	<b>4*</b>	<b>3*</b>	<b>2*</b>	<b>Flat</b>	<b>Área 1</b>	<b>Área 2</b>	<b>Área 3</b>	<b>Área 4</b>
Négocios / Trabalho	51,07%	36,75%	44,64%	69,39%	48,60%	73,11%	36,93%	49,96%	49,49%	56,10%
Convenções / Congressos / Feiras	9,75%	4,66%	6,86%	18,29%	9,40%	9,06%	9,03%	13,51%	4,12%	12,45%
Lazer	24,01%	39,39%	23,22%	9,29%	37,08%	11,09%	32,86%	19,34%	35,08%	10,19%
Integrante Tripulação Aérea	9,58%	10,32%	18,97%	1,51%	0,44%	0,00%	16,52%	7,67%	2,49%	20,07%
Outros / Não Especificados	5,59%	8,88%	6,31%	1,52%	4,48%	6,74%	4,65%	9,52%	8,82%	1,19%

<b>Entrada de Hóspedes:</b>	<b>Geral</b>	<b>5*</b>	<b>4*</b>	<b>3*</b>	<b>2*</b>	<b>Flat</b>	<b>Área 1</b>	<b>Área 2</b>	<b>Área 3</b>	<b>Área 4</b>
Nacionais	57,23%	31,37%	65,95%	65,79%	83,26%	72,79%	98,52%	29,90%	44,17%	74,87%
Internacionais	42,77%	68,63%	34,05%	34,21%	16,74%	27,21%	1,48%	70,10%	55,83%	25,13%

<b>Procedência Nacional</b>	<b>Geral</b>	<b>5*</b>	<b>4*</b>	<b>3*</b>	<b>2*</b>	<b>Flat</b>	<b>Área 1</b>	<b>Área 2</b>	<b>Área 3</b>	<b>Área 4</b>
São Paulo (capital)	19,45%	14,25%	21,28%	23,49%	12,26%	21,92%	74,18%	10,20%	18,69%	19,22%
São Paulo (interior)	6,70%	1,09%	6,22%	11,60%	4,30%	16,80%	10,01%	2,20%	4,02%	10,18%
Minas Gerais	3,21%	1,50%	3,88%	2,88%	5,40%	8,53%	0,63%	1,33%	3,20%	3,25%
Rio de Janeiro	11,50%	5,04%	20,34%	9,29%	6,72%	8,91%	1,71%	7,07%	4,34%	25,13%
Distrito Federal	2,91%	2,02%	3,63%	2,23%	8,52%	1,16%	0,13%	1,34%	3,13%	2,74%
Rio Grande do Sul	2,11%	1,20%	1,88%	2,62%	4,66%	3,17%	1,21%	1,91%	1,52%	2,44%
Bahia	1,61%	1,28%	1,12%	1,98%	4,44%	1,60%	0,18%	1,44%	1,38%	1,70%
Pernambuco / Alagoas / Sergipe	1,31%	0,87%	1,04%	1,55%	4,44%	0,96%	0,09%	0,87%	0,95%	1,71%
Paraná	2,04%	0,70%	2,10%	1,71%	11,20%	1,56%	0,31%	1,14%	1,32%	2,28%
Santa Catarina	1,40%	0,49%	0,83%	1,92%	7,64%	0,81%	0,40%	0,62%	0,66%	2,03%
Espírito Santo	1,68%	0,36%	1,10%	1,91%	11,56%	1,15%	0,63%	0,40%	0,87%	2,12%
<b>Estados não especificados</b>	<b>3,29%</b>	<b>2,59%</b>	<b>2,53%</b>	<b>4,59%</b>	<b>2,13%</b>	<b>6,22%</b>	<b>9,03%</b>	<b>1,37%</b>	<b>4,08%</b>	<b>2,08%</b>

Procedência Internacional	Geral	5*	4*	3*	2*	Flat	Área 1	Área 2	Área 3	Área 4
<b>América do Sul</b>	<b>6,58%</b>	<b>8,59%</b>	<b>4,81%</b>	<b>7,25%</b>	<b>1,70%</b>	<b>7,87%</b>	<b>0,31%</b>	<b>14,85%</b>	<b>5,26%</b>	<b>5,76%</b>
Argentina	2,61%	2,91%	2,86%	1,96%	1,04%	4,64%	0,31%	5,21%	2,45%	1,76%
Chile	0,86%	1,52%	0,51%	0,80%	0,00%	0,54%	0,00%	1,85%	0,99%	0,56%
Uruguai	0,31%	0,19%	0,05%	0,77%	0,00%	0,25%	0,00%	0,32%	0,17%	0,50%
Paraguai	0,40%	0,05%	0,04%	1,20%	0,00%	0,63%	0,00%	0,18%	0,07%	0,93%
Outros países da América do Sul	2,41%	3,92%	1,35%	2,52%	0,66%	1,81%	0,00%	7,29%	1,60%	2,01%
<b>América do Norte</b>	<b>10,41%</b>	<b>19,82%</b>	<b>8,36%</b>	<b>5,62%</b>	<b>2,29%</b>	<b>5,56%</b>	<b>0,13%</b>	<b>17,74%</b>	<b>16,05%</b>	<b>3,66%</b>
Estados Unidos	9,06%	18,06%	7,46%	3,78%	2,29%	5,21%	0,13%	16,08%	14,65%	2,12%
Canadá	0,79%	0,71%	0,69%	1,24%	0,00%	0,17%	0,00%	1,16%	0,59%	1,00%
México	0,55%	1,04%	0,21%	0,61%	0,00%	0,18%	0,00%	0,51%	0,81%	0,53%
<b>Europa</b>	<b>17,40%</b>	<b>26,52%</b>	<b>14,80%</b>	<b>13,27%</b>	<b>11,42%</b>	<b>11,82%</b>	<b>1,03%</b>	<b>24,87%</b>	<b>23,46%</b>	<b>9,90%</b>
Portugal	1,37%	0,91%	1,63%	1,45%	0,74%	2,53%	0,00%	2,13%	0,93%	1,53%
Espanha	2,69%	5,30%	2,00%	1,71%	0,07%	0,58%	0,00%	4,78%	4,09%	1,11%
França	4,30%	8,29%	3,07%	1,46%	5,30%	4,53%	0,67%	4,15%	7,83%	0,93%
Inglaterra	2,82%	4,47%	3,34%	1,46%	0,59%	0,14%	0,04%	6,63%	3,31%	1,22%
Itália	1,58%	1,99%	0,77%	1,91%	1,92%	2,19%	0,00%	2,84%	1,37%	1,43%
Escandinávia	0,62%	0,66%	0,50%	0,67%	1,40%	0,05%	0,00%	0,92%	0,57%	0,51%
Alemanha	1,96%	2,13%	2,30%	1,93%	0,44%	0,61%	0,22%	1,18%	3,02%	1,07%
Holanda / Bélgica / Luxemburgo	0,72%	0,62%	0,41%	1,35%	0,44%	0,00%	0,00%	0,30%	0,73%	0,98%
Áustria / Suíça	0,67%	1,03%	0,35%	0,65%	0,22%	1,20%	0,09%	0,99%	0,76%	0,59%
Europa do Leste	0,67%	1,12%	0,42%	0,68%	0,29%	0,00%	0,00%	0,95%	0,87%	0,53%
<b>Ásia</b>	<b>1,52%</b>	<b>1,79%</b>	<b>0,79%</b>	<b>2,36%</b>	<b>0,74%</b>	<b>0,77%</b>	<b>0,00%</b>	<b>1,23%</b>	<b>1,55%</b>	<b>1,98%</b>
Japão	0,77%	1,01%	0,20%	1,26%	0,74%	0,25%	0,00%	0,93%	0,65%	1,06%
China / Coréia	0,76%	0,78%	0,59%	1,10%	0,00%	0,53%	0,00%	0,31%	0,90%	0,93%
<b>África</b>	<b>1,49%</b>	<b>0,54%</b>	<b>2,08%</b>	<b>2,27%</b>	<b>0,00%</b>	<b>0,18%</b>	<b>0,00%</b>	<b>0,18%</b>	<b>1,43%</b>	<b>2,16%</b>
<b>Outros países ou não especificados</b>	<b>5,37%</b>	<b>11,38%</b>	<b>3,20%</b>	<b>3,43%</b>	<b>0,59%</b>	<b>1,01%</b>	<b>0,00%</b>	<b>11,21%</b>	<b>8,09%</b>	<b>1,66%</b>

Obs.: As áreas compreendem os seguintes bairros: 1 – Barra/São Conrado; 2 – Ipanema/Leblon; 3 – Copacabana/Leme; 4 – Os outros bairros não relacionados.

Fonte: Fecomércio-RJ

## Resultado da Opinião do Comércio

### Abril 2007/2008

Situação do Setor		abr/07	mai/07	jun/07	jul/07	ago/07	set/07	out/07	nov/07	dez/07	jan/08	fev/08	mar/08	abr/08
Como ficou o faturamento no mês atual	Maior	40,00%	35,00%	42,11%	75,00%	52,63%	40,00%	66,67%	52,94%	57,89%	46,67%	63,64%	20,00%	13,33%
em relação ao mesmo mês	Igual	13,33%	25,00%	31,58%	6,25%	26,32%	30,00%	23,81%	23,53%	36,84%	20,00%	27,27%	46,67%	26,67%
do ano passado foi:	Menor	46,67%	40,00%	26,32%	18,75%	21,05%	30,00%	9,52%	23,53%	5,26%	33,33%	9,09%	33,33%	60,00%
<b>Estimativa</b>		<b>2,79%</b>	<b>-2,77%</b>	<b>5,21%</b>	<b>13,82%</b>	<b>3,33%</b>	<b>-0,23%</b>	<b>5,38%</b>	<b>3,18%</b>	<b>4,32%</b>	<b>2,52%</b>	<b>4,36%</b>	<b>-1,83%</b>	<b>-8,60%</b>
Como ficou o preço dos	Aumentou	13,33%	20,00%	15,79%	25,00%	26,32%	31,58%	23,81%	29,41%	26,32%	20,00%	18,18%	21,43%	42,86%
fornecedores no mês atual em	Manteve-se	86,67%	80,00%	78,95%	68,75%	73,68%	68,42%	66,67%	70,59%	73,68%	80,00%	81,82%	78,57%	57,14%
em relação ao mês anterior:	Diminuiu	0,00%	0,00%	5,26%	6,25%	0,00%	0,00%	9,52%	0,00%	0,00%	0,00%	0,00%	0,00%	0,00%
<b>Estimativa</b>		<b>0,47%</b>	<b>0,55%</b>	<b>0,46%</b>	<b>2,93%</b>	<b>1,74%</b>	<b>1,11%</b>	<b>1,05%</b>	<b>1,65%</b>	<b>1,24%</b>	<b>1,40%</b>	<b>1,82%</b>	<b>0,86%</b>	<b>3,11%</b>
Como ficará o preço dos	Aumentará	6,67%	0,00%	11,11%	6,25%	0,00%	5,26%	9,52%	18,75%	26,32%	0,00%	0,00%	0,00%	15,38%
fornecedores no mês seguinte em	Manterá	93,33%	90,00%	88,89%	93,75%	100,00%	94,74%	90,48%	81,25%	73,68%	92,86%	100,00%	92,86%	84,62%
em relação ao mês atual:	Diminuirá	0,00%	10,00%	0,00%	0,00%	0,00%	0,00%	0,00%	0,00%	0,00%	7,14%	0,00%	7,14%	0,00%
<b>Estimativa</b>		<b>0,01%</b>	<b>-0,01%</b>	<b>0,01%</b>	<b>0,00%</b>	<b>0,00%</b>	<b>0,00%</b>	<b>0,00%</b>	<b>0,01%</b>	<b>0,01%</b>	<b>-0,01%</b>	<b>0,00%</b>	<b>0,00%</b>	<b>0,00%</b>
Como ficou o número de empregados	Aumentou	6,67%	0,00%	0,00%	18,75%	10,53%	15,79%	9,52%	5,88%	21,05%	0,00%	0,00%	6,67%	0,00%
no mês atual em relação ao	Manteve-se	80,00%	85,00%	84,21%	68,75%	84,21%	84,21%	85,71%	94,12%	78,95%	86,67%	100,00%	86,67%	86,67%
mês anterior:	Diminuiu	13,33%	15,00%	15,79%	12,50%	5,26%	0,00%	4,76%	0,00%	0,00%	13,33%	0,00%	6,67%	13,33%
<b>Estimativa</b>		<b>-0,13%</b>	<b>-0,45%</b>	<b>-0,23%</b>	<b>-0,42%</b>	<b>1,00%</b>	<b>0,19%</b>	<b>0,05%</b>	<b>0,03%</b>	<b>0,63%</b>	<b>-0,33%</b>	<b>0,00%</b>	<b>0,20%</b>	<b>-0,33%</b>
Como ficará o número de empregados	Aumentará	0,00%	0,00%	5,26%	0,00%	5,26%	0,00%	14,29%	6,67%	10,53%	8,33%	10,00%	0,00%	7,69%
para o mês seguinte em relação	Manterá	86,67%	95,00%	94,74%	93,75%	94,74%	100,00%	85,71%	93,33%	84,21%	91,67%	90,00%	93,33%	92,31%
ao mês atual:	Diminuirá	13,33%	5,00%	0,00%	6,25%	0,00%	0,00%	0,00%	0,00%	5,26%	0,00%	0,00%	6,67%	0,00%
<b>Estimativa</b>		<b>0,00%</b>	<b>0,00%</b>	<b>0,12%</b>	<b>-0,13%</b>	<b>0,00%</b>	<b>0,00%</b>	<b>0,00%</b>	<b>0,00%</b>	<b>-1,05%</b>	<b>0,00%</b>	<b>0,00%</b>	<b>0,00%</b>	<b>0,21%</b>

Fonte: Fecomércio-RJ

## Série Histórica

<b>Dados sobre ocupação:</b>	abr/02	abr/03	abr/04	abr/05	abr/06	abr/07	abr/08
Ocupação média do mês:	57,04%	59,38%	59,33%	61,32%	64,56%	62,00%	58,15%
Tempo de permanência (média em dias):	3	3	3	3	3	3	2
Diária média por quarto vendido (em reais):	139,38	167,99	194,96	211,45	208,03	236,39	232,21

\*Incluindo Diária

<b>Cobra-se 10% de Taxa de Serviço</b>	abr/02	abr/03	abr/04	abr/05	abr/06	abr/07	abr/08
Sim	-	-	44,46%	31,88%	37,67%	45,51%	43,00%
Não	-	-	55,54%	64,81%	61,57%	50,42%	52,90%
Não Respondeu	-	-	0,00%	3,31%	0,77%	4,08%	4,10%

<b>Faturamento</b>	abr/02	abr/03	abr/04	abr/05	abr/06	abr/07	abr/08
<b>Dinheiro</b>	-	-	12,40%	18,73%	14,64%	12,95%	14,20%
<b>Faturado</b>	-	-	46,32%	41,51%	33,43%	41,99%	39,52%
<b>Cartão de Crédito</b>	-	-	38,49%	37,66%	44,95%	40,27%	42,10%
Visa	-	-	19,96%	17,59%	19,79%	19,24%	19,74%
Master Card/Dinners	-	-	10,32%	13,33%	15,18%	11,64%	12,35%
American Express	-	-	8,21%	6,74%	9,97%	9,38%	10,00%
<b>Outros / Não Especificados</b>	-	-	2,79%	2,10%	6,98%	4,78%	4,18%

<b>Tipo de Hóspedes :</b>	abr/02	abr/03	abr/04	abr/05	abr/06	abr/07	abr/08
Négocios / Trabalho	50,62%	47,76%	44,57%	44,07%	40,74%	38,72%	51,07%
Convenções / Congressos / Feiras	14,39%	13,00%	11,82%	15,32%	8,16%	18,36%	9,75%
Lazer	26,14%	27,53%	33,47%	31,82%	41,25%	28,78%	24,01%
Integrante Tripulação Aérea	5,63%	6,39%	4,61%	2,89%	5,97%	8,42%	9,58%
Outros / Não Especificados	3,23%	5,32%	5,53%	5,90%	3,88%	5,72%	5,59%

<b>Entrada de Hóspedes:</b>	abr/02	abr/03	abr/04	abr/05	abr/06	abr/07	abr/08
Nacionais	66,36%	63,00%	52,07%	52,21%	49,36%	57,79%	57,23%
Internacionais	33,64%	37,00%	47,93%	47,79%	50,64%	42,21%	42,77%