

# Anuário Estatístico

## ABIH-RJ

# 2003

---

## Índice

Introdução .....	3
Taxa de Ocupação por categoria da Unidade de Hospedagem.....	4
Taxa de Ocupação por localidade da Unidade de Hospedagem.....	5
Diária Média.....	6
Participação das Formas de Pagamento no Faturamento.....	7
Tempo de Permanência.....	7
Motivo da Estada.....	8
Entrada dos Hóspedes.....	10
Procedência dos Hóspedes Nacionais.....	11
Procedência dos Hóspedes Internacionais.....	14
Estimativa do número de Hóspedes em 2003.....	18

## Anuário Estatístico ABIH-RJ - 2003

---

### Introdução

Este anuário tem como proposta apresentar informações sobre o setor de hospedagem da Cidade do Rio de Janeiro, observadas ao longo do ano de 2003, traçando um perfil das empresas do ramo, servindo, assim, como instrumento para os empresários nos momentos de tomada de decisão.

Visando melhorar a qualidade dos dados coletados, aumentar o número de informantes e ampliar, mais para frente, a abrangência geográfica da pesquisa de forma que, esta seja representativa a nível estadual, o Instituto Fecomércio-RJ, em parceria com a Associação Brasileira da Indústria de Hotéis do Estado do Rio de Janeiro – ABIH-RJ, passou, a partir do mês de setembro de 2003, a coordenar esta pesquisa, objetivando contribuir, também, com o desenvolvimento do turismo da Cidade do Rio de Janeiro.

## Taxa de Ocupação

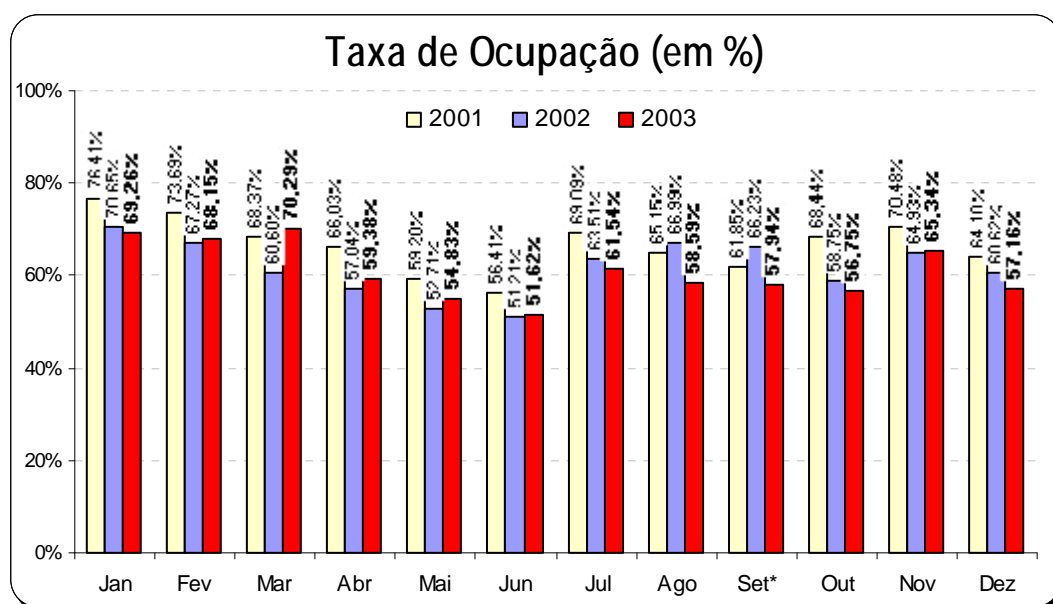
por categoria da unidade de hospedagem

Em uma análise em relação aos últimos quatro anos, observa-se que a taxa de ocupação dos hotéis no ano de 2003, que ficou em 60,90%, foi, em relação aos outros anos, a menor observada. A tabela abaixo apresenta a ocupação

Média de Ocupação (%)	
Ano 2000	69,96%
Ano 2001	66,60%
Ano 2002	61,71%
Ano 2003	60,90%

nas Unidades Hoteleiras (UH's) segundo a categoria. Vale a pena lembrar, que a partir de setembro os Hotéis Residência (ou Flat's) passaram a ser considerados como uma categoria a parte e a Taxa de Ocupação, que anteriormente era calculada em função do número de hóspedes, passou a ser calculada, com a nova metodologia, com base no total de "room night" vendidos no mês. No caso dos Flat's, a referência utilizada foram somente os quartos disponibilizados para o "POOL" nos referidos meses.

	Total	5*	4*	3*	2*	Flat
<b>Janeiro</b>	69,26%	65,81%	72,21%	73,12%	65,89%	-
<b>Fevereiro</b>	68,15%	61,74%	72,13%	73,81%	64,92%	-
<b>Março</b>	70,29%	70,33%	74,65%	64,63%	71,53%	-
<b>Abril</b>	59,38%	59,56%	63,74%	55,31%	58,93%	-
<b>Mai</b>	54,83%	49,19%	-	51,23%	49,66%	-
<b>Junho</b>	51,62%	51,05%	-	47,42%	49,06%	-
<b>Julho</b>	61,54%	55,13%	66,42%	59,80%	57,00%	-
<b>Agosto</b>	58,59%	47,93%	61,33%	62,77%	59,17%	-
<b>Setembro*</b>	57,94%	53,12%	63,84%	62,33%	43,78%	37,01%
<b>Outubro</b>	56,75%	53,47%	62,13%	56,41%	69,36%	28,58%
<b>Novembro</b>	65,34%	66,59%	60,14%	72,41%	81,02%	33,77%
<b>Dezembro</b>	57,16%	51,49%	57,60%	59,12%	67,31%	65,06%



---

## Taxa de Ocupação

por localidade da unidade de hospedagem

A partir da nova pesquisa, a taxa de ocupação do setor passou a ser calculada por bairro de localização das unidades, de forma que, quatro áreas da cidade do Rio de Janeiro foram definidas:

- ◆ Área 1: Barra da Tijuca e São Conrado;
- ◆ Área 2: Ipanema e Leblon;
- ◆ Área 3: Copacabana e Leme;
- ◆ Área 4: Outros bairros não relacionados acima.

Conforme observa-se na tabela abaixo, as unidades de hospedagem localizadas na Área 3, ou seja, nos bairros de Copacabana e Leme, foram, os que, nos últimos quatro meses de 2003, registraram as maiores taxas de ocupação.

Mês / Área de Localização	Taxa de Ocupação	
<b>Setembro</b>	Área 1: Barra da Tijuca / São Conrado	50,76%
	Área 2: Ipanema / Leblon	51,14%
	Área 3: Copacabana / Leme	63,70%
	Área 3: Outros bairros	57,43%
<b>Outubro</b>	Área 1: Barra da Tijuca / São Conrado	47,73%
	Área 2: Ipanema / Leblon	50,29%
	Área 3: Copacabana / Leme	60,55%
	Área 3: Outros bairros	57,93%
<b>Novembro</b>	Área 1: Barra da Tijuca / São Conrado	60,75%
	Área 2: Ipanema / Leblon	63,92%
	Área 3: Copacabana / Leme	68,60%
	Área 3: Outros bairros	66,02%
<b>Dezembro</b>	Área 1: Barra da Tijuca / São Conrado	35,06%
	Área 2: Ipanema / Leblon	51,51%
	Área 3: Copacabana / Leme	61,07%
	Área 3: Outros bairros	51,69%

---

## Diária Média

A seguir, de janeiro até agosto, está apresentada, por categoria da Unidade de Hospedagem, o valor (em R\$) pago pelos hóspedes pela diária utilizada.

Mês	Categoria das Unidades de Hospedagem				
	Total	5*	4*	3*	2*
<b>Janeiro</b>	170,14	290,57	167,14	133,33	89,53
<b>Fevereiro</b>	177,13	318,86	180,21	130,70	78,75
<b>Março</b>	203,52	364,40	209,73	150,83	89,13
<b>Abril</b>	167,99	291,54	171,44	127,90	81,06
<b>Mai</b>	153,04	275,74	292,35	122,45	74,66
<b>Junho</b>	149,01	279,86	272,96	118,09	74,13
<b>Julho</b>	143,59	259,43	144,10	117,46	85,11
<b>Agosto</b>	168,89	297,07	141,59	121,05	76,12

A partir de setembro, passou-se a coletar a diária média do quarto vendido (em R\$), desconsiderando a taxa de serviço, ou seja, os 10% no caso de cobrança, além do ISS, PIS, COFINS, os gastos com alimentação (como café da manhã e/ou almoço), estacionamento e outros serviços (como telefone). Esses dados estão classificados tanto pela categoria das UH's, quanto pela área em que estas estão localizadas.

Mês	Área de Localização das UH's			
	Área 1	Área 2	Área 3	Área 4
<b>Setembro</b>	162,02	240,84	151,38	122,33
<b>Outubro</b>	163,43	231,02	144,26	118,48
<b>Novembro</b>	171,62	228,63	136,59	112,42
<b>Dezembro</b>	375,45	303,22	202,96	126,44

Mês	Categoria das Unidades de Hospedagem					
	Total	5*	4*	3*	2*	Flat
<b>Setembro</b>	182,86	317,79	144,50	114,77	94,30	141,31
<b>Outubro</b>	185,03	307,09	154,05	122,05	88,11	148,17
<b>Novembro</b>	182,81	312,24	139,66	124,34	93,00	149,48
<b>Dezembro</b>	229,82	380,82	190,55	144,08	104,33	242,89

---

## Participação das Formas de Pagamento no Faturamento

A informação sobre a participação das formas de pagamento no faturamento das unidades hoteleiras, passou a ser coletada apenas a partir do mês de setembro. Nesses últimos quatro meses do ano, observa-se, conforme tabela abaixo, que, a forma de pagamento faturada foi a maior responsável pelo faturamento das empresas em setembro, outubro e novembro, sendo que, esta situação se reverte em dezembro quando, o cartão de crédito, principalmente o Visa, foi responsável por, em média, 39,60% do faturamento do mês.

<b>Faturamento*</b>	<b>set</b>	<b>out</b>	<b>nov</b>	<b>dez</b>
<b>Dinheiro</b>	<b>13,32%</b>	<b>16,54%</b>	<b>14,97%</b>	<b>14,83%</b>
<b>Faturado</b>	<b>47,78%</b>	<b>44,66%</b>	<b>44,12%</b>	<b>38,85%</b>
<b>Cartão de Crédito</b>	<b>37,39%</b>	<b>35,21%</b>	<b>39,41%</b>	<b>39,60%</b>
Visa	16,08%	14,76%	17,38%	16,63%
Master Card/Dinners	11,72%	12,09%	9,98%	12,49%
American Express	9,58%	8,36%	12,05%	10,48%
<b>Outros / Não Especificados</b>	<b>1,52%</b>	<b>3,59%</b>	<b>1,51%</b>	<b>6,72%</b>

\*Questão incluída no mês de setembro

---

## Tempo de Permanência (em número de dias)

<b>Mês</b>	<b>Categoria das Unidades de Hospedagem</b>					
	<b>Total</b>	<b>5*</b>	<b>4*</b>	<b>3*</b>	<b>2*</b>	<b>Flat</b>
<b>Janeiro</b>	3	3	3	3	3	-
<b>Fevereiro</b>	3	3	3	3	3	-
<b>Março</b>	3	3	3	3	3	-
<b>Abril</b>	3	3	3	3	3	-
<b>Mai</b>	3	3	7	3	3	-
<b>Junho</b>	3	3	6	3	3	-
<b>Julho</b>	3	3	4	3	2	-
<b>Agosto</b>	3	3	3	3	3	-
<b>Setembro</b>	3	3	3	3	2	5
<b>Outubro</b>	3	3	2	2	2	3
<b>Novembro</b>	3	3	2	2	3	4
<b>Dezembro</b>	3	3	3	3	3	4

## Motivo da Estada

O turismo de negócios foi o principal motivo de venda de estada na Cidade do Rio de Janeiro em 2003, pois, em média, 48,35% dos “*room nights*” foram vendidos por motivo de trabalho ou negócio e 11,86% para hóspedes que vieram participar de Convenções, Congressos ou Feiras. Os Hotéis Residência (Flat) e os de Categoria 4 estrelas foram os que mais se beneficiaram, visto que, em média, 54,33% e 51,72% dos “*room nights*”, respectivamente, foram vendidos por este motivo em 2003.

	2000	2001	2002	2003
Négocios / Trabalho	48,56%	48,97%	50,57%	48,35%
Convenções / Congressos / Feiras	13,86%	12,00%	13,78%	11,86%
Lazer	29,94%	29,46%	25,46%	29,57%
Integrante Tripulação Aérea	3,15%	4,19%	5,25%	4,23%
Outros / Não Especificados	4,49%	5,38%	4,94%	5,99%

(continua)

Mês		Categoria das Unidades de Hospedagem					Flat
		Total	5*	4*	3*	2*	
<b>Ano 2003</b>	Négocios / Trabalho	48,35%	48,50%	51,72%	43,78%	46,19%	54,33%
	Convenções / Congressos / Feiras	11,86%	11,48%	8,46%	14,24%	17,09%	16,94%
	Lazer	29,57%	26,21%	33,71%	30,23%	22,83%	25,15%
	Integrante Tripulação Aérea	4,23%	5,48%	2,65%	4,92%	6,47%	1,14%
	Outros / Não Especificados	5,99%	8,32%	3,46%	6,84%	7,41%	2,44%
<b>Janeiro</b>	Négocios / Trabalho	49,92%	45,65%	46,29%	40,99%	66,75%	-
	Convenções / Congressos / Feiras	10,27%	9,57%	7,20%	11,56%	12,75%	-
	Lazer	30,36%	25,84%	40,56%	36,79%	18,25%	-
	Integrante Tripulação Aérea	2,97%	6,67%	0,93%	3,29%	1,00%	-
	Outros / Não Especificados	6,48%	12,27%	5,02%	7,37%	1,25%	-
<b>Fevereiro</b>	Négocios / Trabalho	46,63%	44,04%	40,59%	42,65%	59,25%	-
	Convenções / Congressos / Feiras	9,60%	9,31%	2,69%	9,91%	16,50%	-
	Lazer	34,55%	28,83%	54,08%	35,54%	19,75%	-
	Integrante Tripulação Aérea	3,63%	7,45%	1,10%	4,21%	1,75%	-
	Outros / Não Especificados	5,59%	10,37%	1,54%	7,69%	2,75%	-
<b>Março</b>	Négocios / Trabalho	43,94%	41,33%	44,04%	39,16%	51,25%	-
	Convenções / Congressos / Feiras	10,12%	11,42%	6,42%	10,40%	12,25%	-
	Lazer	35,18%	30,62%	43,71%	39,65%	26,75%	-
	Integrante Tripulação Aérea	4,34%	6,08%	2,66%	3,34%	5,25%	-
	Outros / Não Especificados	6,42%	10,55%	3,17%	7,45%	4,50%	-

(conclusão)

Mês		Categoria das Unidades de Hospedagem					
		Total	5*	4*	3*	2*	Flat
<b>Abril</b>	Négocios / Trabalho	47,76%	45,46%	54,88%	44,70%	46,00%	-
	Convenções / Congressos / Feiras	13,00%	14,43%	8,00%	13,06%	16,50%	-
	Lazer	27,53%	24,74%	34,59%	30,81%	20,00%	-
	Integrante Tripulação Aérea	6,39%	5,99%	1,37%	3,70%	14,50%	-
	Outros / Não Especificados	5,32%	9,38%	1,16%	7,73%	3,00%	-
<b>Mai</b>	Négocios / Trabalho	50,72%	51,50%	55,99%	46,89%	43,25%	-
	Convenções / Congressos / Feiras	12,50%	12,96%	11,59%	11,86%	14,50%	-
	Lazer	22,88%	20,13%	25,07%	27,87%	16,25%	-
	Integrante Tripulação Aérea	6,28%	4,70%	0,43%	5,10%	20,75%	-
	Outros / Não Especificados	7,62%	10,71%	6,94%	8,28%	5,25%	-
<b>Junho</b>	Négocios / Trabalho	51,01%	54,19%	51,45%	42,70%	55,25%	-
	Convenções / Congressos / Feiras	12,14%	13,38%	11,59%	12,13%	12,00%	-
	Lazer	25,67%	17,34%	29,32%	33,65%	18,75%	-
	Integrante Tripulação Aérea	3,63%	3,46%	1,03%	4,66%	8,00%	-
	Outros / Não Especificados	7,55%	11,63%	6,62%	6,86%	6,00%	-
<b>Julho</b>	Négocios / Trabalho	48,93%	51,00%	51,31%	43,75%	58,50%	-
	Convenções / Congressos / Feiras	12,82%	7,91%	9,74%	14,22%	27,75%	-
	Lazer	29,98%	24,20%	34,32%	32,12%	9,50%	-
	Integrante Tripulação Aérea	2,27%	3,70%	0,07%	3,83%	3,00%	-
	Outros / Não Especificados	6,00%	13,19%	4,56%	6,09%	1,25%	-
<b>Agosto</b>	Négocios / Trabalho	49,10%	54,78%	49,03%	47,22%	20,00%	-
	Convenções / Congressos / Feiras	12,47%	12,63%	7,42%	15,84%	65,00%	-
	Lazer	28,53%	21,15%	35,66%	23,36%	15,00%	-
	Integrante Tripulação Aérea	5,34%	5,55%	4,14%	8,22%	0,00%	-
	Outros / Não Especificados	4,55%	5,89%	3,75%	5,37%	0,00%	-
<b>Setembro</b>	Négocios / Trabalho	51,37%	52,01%	55,89%	45,97%	46,76%	54,31%
	Convenções / Congressos / Feiras	14,34%	12,61%	11,93%	19,14%	5,39%	21,85%
	Lazer	25,06%	27,39%	25,30%	22,78%	26,58%	21,66%
	Integrante Tripulação Aérea	5,09%	4,22%	5,26%	5,06%	13,73%	0,00%
	Outros / Não Especificados	4,13%	3,77%	1,62%	7,05%	7,54%	2,18%
<b>Outubro</b>	Négocios / Trabalho	48,89%	49,18%	54,51%	44,88%	27,02%	57,21%
	Convenções / Congressos / Feiras	12,10%	10,37%	11,39%	14,80%	13,32%	9,82%
	Lazer	26,54%	28,16%	26,83%	24,19%	28,09%	27,31%
	Integrante Tripulação Aérea	6,39%	5,64%	5,75%	7,94%	8,72%	3,43%
	Outros / Não Especificados	6,07%	6,65%	1,51%	8,19%	22,85%	2,24%
<b>Novembro</b>	Négocios / Trabalho	53,49%	47,99%	64,89%	46,64%	52,52%	51,45%
	Convenções / Congressos / Feiras	13,33%	13,67%	7,49%	20,73%	1,76%	19,14%
	Lazer	24,61%	30,78%	19,17%	24,79%	21,65%	26,49%
	Integrante Tripulação Aérea	4,26%	4,24%	5,46%	4,43%	0,00%	0,00%
	Outros / Não Especificados	4,32%	3,32%	3,00%	3,40%	24,06%	2,92%
<b>Dezembro</b>	Négocios / Trabalho	44,72%	44,88%	51,74%	39,75%	27,78%	-
	Convenções / Congressos / Feiras	10,57%	9,52%	6,10%	17,26%	7,40%	-
	Lazer	35,30%	35,38%	35,90%	31,21%	53,34%	-
	Integrante Tripulação Aérea	5,29%	8,05%	3,61%	5,21%	0,97%	-
	Outros / Não Especificados	4,12%	2,17%	2,65%	6,56%	10,50%	-

## Entrada dos Hóspedes

O turista nacional é o principal cliente do setor. A participação desses tipos de turistas foi maior nos meses de junho e julho, representando, respectivamente, 70,35% e 66,33% do total de “room nights” vendidos no mês.

Mês		Categoria das Unidades de Hospedagem					
		Total	5*	4*	3*	2*	Flat
<b>Janeiro</b>	Nacional	61,96%	46,35%	64,14%	64,62%	72,75%	-
	Internacional	38,04%	53,65%	35,87%	35,38%	27,25%	-
<b>Fevereiro</b>	Nacional	52,56%	41,55%	47,08%	54,43%	67,19%	-
	Internacional	47,44%	58,45%	52,92%	45,57%	32,81%	-
<b>Março</b>	Nacional	57,47%	41,42%	66,99%	58,54%	62,93%	-
	Internacional	42,53%	58,58%	33,01%	41,46%	37,07%	-
<b>Abril</b>	Nacional	63,00%	46,01%	63,24%	64,88%	77,88%	-
	Internacional	37,00%	53,99%	36,76%	35,12%	22,12%	-
<b>Mai</b>	Nacional	66,09%	45,52%	146,55%	62,30%	76,06%	-
	Internacional	33,91%	54,49%	53,45%	37,70%	23,94%	-
<b>Junho</b>	Nacional	70,35%	54,50%	151,66%	61,27%	84,30%	-
	Internacional	29,65%	45,50%	48,34%	38,73%	15,71%	-
<b>Julho</b>	Nacional	66,33%	54,42%	69,26%	64,08%	86,10%	-
	Internacional	33,67%	45,58%	30,74%	35,92%	13,90%	-
<b>Agosto</b>	Nacional	57,33%	40,87%	65,21%	74,99%	40,00%	-
	Internacional	42,67%	59,13%	34,46%	25,01%	60,00%	-
<b>Setembro*</b>	Nacional	55,57%	23,35%	72,14%	61,91%	72,04%	79,46%
	Internacional	44,43%	76,65%	27,86%	38,09%	27,96%	20,54%
<b>Outubro</b>	Nacional	54,31%	28,14%	65,70%	58,10%	83,95%	78,13%
	Internacional	45,69%	71,85%	34,30%	41,90%	16,05%	21,88%
<b>Novembro</b>	Nacional	54,79%	23,89%	70,79%	64,79%	39,06%	88,75%
	Internacional	45,21%	76,11%	29,21%	35,21%	60,94%	11,25%
<b>Dezembro</b>	Nacional	54,26%	35,56%	58,45%	61,30%	91,75%	-
	Internacional	45,74%	64,44%	41,55%	38,70%	8,25%	-

## Procedência dos Hóspedes Nacionais

A tabela a seguir, apresenta, de janeiro a agosto, o percentual de hóspedes por estado de procedência. Os paulistas, principalmente os provenientes da Capital São Paulo, foram os principais clientes do setor, com destaque para o mês de agosto, quando 43,08%, em média, dos hóspedes foram paulistanos.

### Percentual de hóspedes nacionais

(continua)

Mês	Estado do Brasil	Total	Categoria das UH'S			
			5*	4*	3*	2*
<b>Janeiro</b>	São Paulo ( Capital )	35,20%	43,88%	34,69%	23,21%	39,53%
	São Paulo ( Interior )	11,56%	4,31%	10,91%	14,27%	16,56%
	Minas Gerais	7,23%	4,34%	7,75%	8,18%	8,56%
	Rio de Janeiro	6,92%	7,79%	5,42%	9,15%	5,27%
	Distrito Federal	7,87%	5,53%	11,40%	8,75%	5,73%
	Rio Grande do Sul	4,89%	5,24%	2,30%	7,13%	4,83%
	Bahia	4,26%	3,28%	4,21%	3,73%	5,78%
	Pernambuco / Alagoas / Sergipe	3,31%	3,33%	3,27%	5,73%	0,90%
	Paraná	2,56%	2,71%	3,18%	2,79%	1,56%
	Santa Catarina	2,09%	1,56%	2,27%	3,99%	0,51%
	Espírito Santo	1,83%	1,73%	1,37%	1,24%	2,94%
	Estados Não Especificados	12,26%	16,31%	13,22%	11,85%	7,81%
<b>Fevereiro</b>	São Paulo ( Capital )	34,65%	48,92%	33,25%	25,26%	31,81%
	São Paulo ( Interior )	10,24%	4,17%	14,16%	8,23%	14,71%
	Minas Gerais	6,93%	3,63%	6,79%	7,27%	10,23%
	Rio de Janeiro	9,37%	11,25%	8,46%	9,91%	8,01%
	Distrito Federal	6,44%	5,46%	7,77%	7,94%	4,68%
	Rio Grande do Sul	6,71%	3,54%	4,20%	11,76%	7,49%
	Bahia	3,42%	2,25%	3,86%	3,67%	4,00%
	Pernambuco / Alagoas / Sergipe	3,71%	2,93%	2,69%	4,88%	4,43%
	Paraná	3,22%	2,72%	3,75%	3,48%	2,98%
	Santa Catarina	3,25%	1,58%	2,15%	4,61%	2,72%
	Espírito Santo	2,05%	1,12%	1,09%	2,83%	3,23%
	Estados Não Especificados	10,02%	12,44%	11,84%	10,17%	5,70%
<b>Março</b>	São Paulo ( Capital )	40,12%	56,92%	44,51%	27,71%	31,36%
	São Paulo ( Interior )	10,72%	4,76%	10,66%	11,52%	15,94%
	Minas Gerais	7,99%	4,61%	8,31%	7,46%	11,56%
	Rio de Janeiro	7,09%	5,62%	7,05%	7,40%	8,27%
	Distrito Federal	4,63%	4,37%	6,40%	6,87%	0,87%
	Rio Grande do Sul	4,00%	2,37%	4,06%	7,64%	1,95%
	Bahia	3,46%	2,64%	3,06%	4,21%	3,94%
	Pernambuco / Alagoas / Sergipe	3,42%	2,93%	2,28%	4,14%	4,32%
	Paraná	2,56%	2,04%	2,31%	4,85%	1,02%
	Santa Catarina	2,49%	1,49%	1,84%	3,34%	3,28%
	Espírito Santo	2,43%	1,46%	2,14%	2,33%	3,79%
	Estados Não Especificados	11,09%	10,79%	7,37%	12,53%	13,72%

(conclusão)

Mês	Estado do Brasil	Categoria das UH'S				
		Total	5*	4*	3*	2*
<b>Abril</b>	São Paulo ( Capital )	36,85%	52,45%	38,47%	25,70%	30,75%
	São Paulo ( Interior )	12,31%	5,58%	9,81%	12,05%	21,80%
	Minas Gerais	6,77%	4,50%	8,10%	7,93%	6,55%
	Rio de Janeiro	6,44%	6,15%	7,89%	7,55%	4,16%
	Distrito Federal	5,69%	4,94%	5,64%	6,56%	5,61%
	Rio Grande do Sul	5,47%	4,02%	5,50%	8,46%	3,91%
	Bahia	3,35%	2,87%	4,07%	3,71%	2,75%
	Pernambuco / Alagoas / Sergipe	3,70%	3,30%	2,38%	4,57%	4,55%
	Paraná	2,76%	2,45%	3,51%	3,56%	1,50%
	Santa Catarina	2,08%	1,89%	2,22%	3,71%	0,50%
Espírito Santo	3,01%	1,30%	1,96%	3,35%	5,43%	
Estados Não Especificados	11,58%	10,55%	10,45%	12,84%	12,50%	
<b>Mai</b>	São Paulo ( Capital )	40,19%	46,17%	44,12%	31,71%	34,84%
	São Paulo ( Interior )	7,98%	4,88%	7,52%	7,67%	12,30%
	Minas Gerais	7,98%	5,56%	11,33%	6,93%	4,75%
	Rio de Janeiro	9,30%	7,67%	10,26%	8,74%	9,57%
	Distrito Federal	5,21%	5,91%	4,80%	5,89%	4,68%
	Rio Grande do Sul	4,73%	3,68%	4,51%	6,68%	4,28%
	Bahia	3,30%	4,48%	2,77%	2,28%	4,18%
	Pernambuco / Alagoas / Sergipe	3,70%	3,65%	1,79%	4,95%	6,31%
	Paraná	2,90%	2,43%	2,46%	4,47%	2,70%
	Santa Catarina	1,77%	1,56%	1,56%	3,39%	0,79%
Espírito Santo	2,15%	1,58%	1,92%	2,69%	2,63%	
Estados Não Especificados	10,79%	12,42%	6,99%	14,59%	12,99%	
<b>Junho</b>	São Paulo ( Capital )	40,49%	43,63%	46,33%	32,43%	34,82%
	São Paulo ( Interior )	10,32%	5,08%	10,69%	11,41%	14,09%
	Minas Gerais	6,93%	6,41%	8,10%	7,55%	4,71%
	Rio de Janeiro	8,26%	9,44%	8,31%	7,55%	4,71%
	Distrito Federal	4,60%	4,60%	4,87%	5,48%	3,33%
	Rio Grande do Sul	5,00%	4,99%	3,54%	5,38%	7,76%
	Bahia	3,71%	3,92%	3,81%	2,74%	4,37%
	Pernambuco / Alagoas / Sergipe	3,58%	3,25%	2,34%	4,69%	5,43%
	Paraná	2,57%	2,79%	1,43%	3,80%	3,54%
	Santa Catarina	2,51%	1,47%	2,74%	2,58%	3,12%
Espírito Santo	2,61%	1,38%	2,52%	2,98%	3,77%	
Estados Não Especificados	9,42%	13,04%	5,35%	13,41%	10,34%	
<b>Julho</b>	São Paulo ( Capital )	39,96%	47,27%	43,50%	33,82%	39,20%
	São Paulo ( Interior )	7,55%	2,32%	8,01%	7,27%	14,54%
	Minas Gerais	8,31%	7,37%	9,38%	7,59%	7,99%
	Rio de Janeiro	8,15%	9,00%	7,38%	10,03%	2,34%
	Distrito Federal	5,78%	5,37%	7,25%	5,51%	0,87%
	Rio Grande do Sul	5,19%	5,97%	4,19%	5,82%	5,85%
	Bahia	3,65%	3,95%	3,62%	3,42%	4,26%
	Pernambuco / Alagoas / Sergipe	2,83%	2,50%	2,70%	3,08%	2,83%
	Paraná	3,62%	2,62%	3,89%	3,61%	3,92%
	Santa Catarina	1,98%	1,02%	1,42%	2,64%	3,10%
Espírito Santo	2,35%	1,42%	1,83%	2,79%	4,26%	
Estados Não Especificados	10,63%	11,21%	6,82%	14,41%	10,85%	
<b>Agosto</b>	São Paulo ( Capital )	43,08%	52,66%	46,12%	31,98%	36,64%
	São Paulo ( Interior )	6,11%	2,01%	6,86%	9,41%	0,00%
	Minas Gerais	7,65%	5,83%	9,38%	6,04%	8,37%
	Rio de Janeiro	10,29%	10,08%	9,51%	11,19%	12,80%
	Distrito Federal	4,51%	5,87%	4,09%	4,97%	0,90%
	Rio Grande do Sul	4,44%	4,71%	3,01%	5,92%	7,56%
	Bahia	4,36%	4,05%	4,27%	4,14%	7,13%
	Pernambuco / Alagoas / Sergipe	2,98%	2,43%	3,16%	3,61%	0,77%
	Paraná	2,67%	3,77%	1,93%	2,75%	4,03%
	Santa Catarina	2,86%	1,27%	1,84%	5,81%	2,91%
Espírito Santo	2,51%	1,49%	1,70%	3,80%	6,35%	
Estados Não Especificados	8,53%	5,82%	8,14%	10,37%	12,57%	

A partir de setembro, passou-se a coletar tais informações referentes ao total de “room night” do mês, considerando os Hotéis Residência ou Flat’s como uma categoria a parte. Conforme tabela a seguir, verifica-se que, os turistas nacionais provenientes do Estado de São Paulo continuaram a ser os principais clientes.

#### Percentual de "room night"

Mês	Estado do Brasil	Categoria das Unidades de Hospedagem					
		Total	5*	4*	3*	2*	Flat
<b>Setembro</b>	São Paulo ( Capital )	37,87%	43,69%	44,00%	19,41%	56,89%	56,32%
	São Paulo ( Interior )	17,58%	4,84%	9,91%	35,72%	8,31%	12,08%
	Minas Gerais	7,08%	6,53%	7,77%	6,21%	7,84%	7,08%
	Rio de Janeiro	9,91%	10,09%	9,97%	10,89%	8,62%	6,13%
	Distrito Federal	3,73%	4,78%	4,20%	3,33%	4,03%	0,66%
	Rio Grande do Sul	3,58%	2,79%	3,16%	5,32%	1,45%	1,60%
	Bahia	3,58%	3,38%	3,58%	3,69%	3,34%	3,68%
	Pernambuco / Alagoas / Sergipe	2,97%	2,80%	3,60%	3,34%	0,69%	0,09%
	Paraná	3,04%	1,93%	2,98%	2,92%	3,54%	5,28%
	Santa Catarina	1,57%	1,10%	1,30%	2,49%	0,86%	0,47%
	Espírito Santo	1,99%	1,98%	2,56%	1,34%	2,33%	1,23%
Estados Não Especificados	7,10%	16,08%	6,97%	5,33%	2,10%	5,38%	
<b>Outubro</b>	São Paulo ( Capital )	45,50%	49,27%	41,41%	44,45%	67,55%	39,11%
	São Paulo ( Interior )	8,37%	2,22%	10,16%	12,44%	2,82%	0,00%
	Minas Gerais	6,68%	3,29%	7,49%	6,15%	7,60%	10,67%
	Rio de Janeiro	8,92%	9,76%	8,61%	10,18%	3,45%	9,78%
	Distrito Federal	3,51%	3,38%	3,63%	3,03%	3,45%	5,33%
	Rio Grande do Sul	5,47%	2,81%	6,42%	3,79%	2,35%	16,89%
	Bahia	2,58%	1,94%	2,85%	2,39%	2,66%	3,11%
	Pernambuco / Alagoas / Sergipe	3,19%	2,08%	3,69%	2,92%	2,74%	4,44%
	Paraná	2,56%	1,72%	3,90%	1,63%	1,80%	1,78%
	Santa Catarina	1,42%	0,75%	1,32%	1,65%	3,06%	0,44%
	Espírito Santo	2,50%	2,71%	2,93%	2,14%	0,94%	3,11%
Estados Não Especificados	9,30%	20,06%	7,61%	9,22%	1,57%	5,33%	
<b>Novembro</b>	São Paulo ( Capital )	45,50%	62,65%	39,17%	46,78%	47,41%	45,45%
	São Paulo ( Interior )	5,74%	0,00%	7,43%	6,80%	6,90%	0,79%
	Minas Gerais	6,94%	3,81%	7,87%	5,35%	11,21%	11,72%
	Rio de Janeiro	10,15%	10,64%	8,06%	12,04%	19,83%	7,69%
	Distrito Federal	4,71%	6,45%	5,60%	2,98%	0,86%	6,54%
	Rio Grande do Sul	5,92%	2,52%	6,49%	7,09%	1,72%	5,35%
	Bahia	3,39%	2,22%	4,17%	2,72%	0,00%	5,63%
	Pernambuco / Alagoas / Sergipe	3,42%	2,22%	3,84%	3,45%	0,00%	4,56%
	Paraná	3,26%	1,31%	4,07%	3,34%	3,45%	1,67%
	Santa Catarina	2,00%	1,28%	1,81%	2,81%	1,72%	0,81%
	Espírito Santo	1,99%	1,23%	2,15%	1,31%	0,86%	5,73%
Estados Não Especificados	6,98%	5,67%	9,34%	5,34%	6,03%	4,05%	
<b>Dezembro</b>	São Paulo ( Capital )	50,20%	44,75%	42,68%	52,88%	81,24%	-
	São Paulo ( Interior )	6,90%	2,81%	8,34%	9,64%	0,00%	-
	Minas Gerais	6,86%	11,57%	6,84%	4,47%	5,65%	-
	Rio de Janeiro	7,87%	6,58%	10,34%	7,17%	3,44%	-
	Distrito Federal	5,42%	15,32%	4,36%	1,85%	1,63%	-
	Rio Grande do Sul	3,89%	2,50%	3,62%	5,89%	0,67%	-
	Bahia	3,14%	3,02%	4,21%	2,52%	1,53%	-
	Pernambuco / Alagoas / Sergipe	2,66%	2,44%	3,81%	2,24%	0,19%	-
	Paraná	3,61%	3,01%	3,90%	3,39%	4,50%	-
	Santa Catarina	1,47%	1,00%	1,31%	2,24%	0,29%	-
	Espírito Santo	1,39%	2,32%	1,53%	0,83%	0,86%	-
Estados Não Especificados	6,61%	4,70%	9,07%	6,89%	0,00%	-	

## Procedência dos Hóspedes Internacionais

A tabela a seguir, apresenta, de janeiro a agosto, o percentual de hóspedes por país de procedência. Os americanos, em todos esses meses, foram os principais clientes do setor de Hotelaria na Cidade do Rio, destacando do mês de março, quando 23,75%, em média, dos hóspedes eram procedentes dos Estados Unidos.

### Percentual de hóspedes internacionais

(continua)

Mês		Total	Categoria das UH'S			
			5*	4*	3*	2*
<b>Janeiro</b>	Estados Unidos	18,68%	31,10%	16,90%	16,89%	9,82%
	Canadá	2,32%	0,45%	2,77%	1,80%	4,25%
	México	2,29%	3,22%	1,26%	1,53%	3,14%
	Argentina	7,38%	8,24%	5,37%	7,18%	8,74%
	Chile	2,92%	1,71%	5,36%	4,62%	0,00%
	Uruguai	0,86%	0,30%	0,87%	2,01%	0,25%
	Paraguai	0,99%	0,16%	1,26%	1,25%	1,25%
	Outros Países da América do Sul	4,73%	2,62%	3,04%	5,13%	8,10%
	Portugal / Grécia	4,38%	3,76%	3,70%	5,09%	4,97%
	Espanha	3,39%	3,40%	3,27%	2,39%	4,50%
	França	5,45%	3,33%	11,02%	4,54%	2,91%
	Inglaterra	5,25%	7,40%	3,80%	4,52%	5,29%
	Itália	9,97%	18,29%	4,70%	10,62%	6,22%
	Alemanha	6,98%	4,58%	10,84%	6,60%	5,90%
	Holanda / Bélgica	0,96%	0,43%	1,25%	1,43%	0,75%
	Áustria / Suíça	3,05%	1,57%	2,53%	3,99%	4,09%
	Japão	0,94%	0,69%	1,13%	1,18%	0,75%
	China / Coreia	4,09%	0,74%	3,79%	1,59%	10,24%
	África	3,61%	0,30%	5,54%	3,50%	5,08%
	Países não especificados	11,79%	7,72%	12,14%	14,15%	13,79%
<b>Fevereiro</b>	Estados Unidos	18,85%	30,19%	16,52%	18,02%	10,65%
	Canadá	2,63%	1,36%	3,77%	2,12%	3,27%
	México	1,52%	2,27%	1,29%	2,00%	0,51%
	Argentina	6,09%	8,65%	5,37%	5,94%	4,40%
	Chile	4,30%	3,56%	6,69%	4,69%	2,27%
	Uruguai	0,70%	0,23%	0,75%	1,07%	0,76%
	Paraguai	1,34%	0,10%	0,78%	1,11%	3,38%
	Outros Países da América do Sul	3,37%	1,42%	2,38%	3,16%	6,51%
	Portugal / Grécia	4,19%	3,85%	3,83%	5,07%	4,01%
	Espanha	3,84%	5,32%	4,27%	2,90%	2,88%
	França	8,11%	6,52%	11,17%	8,71%	6,03%
	Inglaterra	6,44%	8,61%	3,79%	4,71%	8,64%
	Itália	6,61%	7,53%	5,36%	6,52%	7,05%
	Alemanha	6,53%	3,60%	12,57%	6,20%	3,76%
	Holanda / Bélgica	1,30%	0,89%	0,60%	2,21%	1,50%
	Áustria / Suíça	3,27%	1,60%	1,80%	4,23%	5,46%
	Japão	1,10%	1,42%	0,89%	0,98%	1,13%
	China / Coreia	2,57%	0,80%	2,88%	1,98%	4,63%
	África	2,95%	0,83%	5,46%	2,89%	2,64%
	Países não especificados	14,29%	11,30%	9,83%	15,50%	20,57%

(continua)

Mês		Categoria das UH'S				
		Total	5*	4*	3*	2*
<b>Março</b>	Estados Unidos	23,75%	33,70%	24,31%	21,13%	15,84%
	Canadá	2,37%	2,27%	2,54%	2,04%	2,63%
	México	2,19%	2,83%	2,14%	2,40%	1,40%
	Argentina	5,15%	5,13%	5,92%	5,24%	4,31%
	Chile	2,93%	1,83%	5,12%	2,49%	2,29%
	Uruguai	0,79%	0,49%	0,56%	1,60%	0,50%
	Paraguai	0,90%	0,11%	0,15%	1,01%	2,32%
	Outros Países da América do Sul	3,39%	2,87%	1,73%	4,38%	4,56%
	Portugal / Grécia	4,99%	4,43%	3,49%	4,74%	7,29%
	Espanha	3,48%	3,17%	5,11%	1,66%	3,97%
	França	6,93%	5,87%	10,90%	7,03%	3,91%
	Inglaterra	6,13%	5,76%	5,12%	6,24%	7,38%
	Itália	5,88%	7,35%	4,65%	4,68%	6,83%
	Alemanha	5,95%	3,56%	10,65%	5,25%	4,34%
	Holanda / Bélgica	1,51%	0,55%	1,00%	1,81%	2,65%
	Áustria / Suíça	2,40%	1,50%	1,41%	3,55%	3,16%
	Japão	2,02%	2,31%	1,31%	3,19%	1,25%
	China / Coreia	1,08%	0,37%	1,63%	1,27%	1,07%
	África	4,64%	3,04%	4,68%	2,63%	8,21%
Países não especificados	13,54%	12,86%	7,54%	17,66%	16,11%	
<b>Abril</b>	Estados Unidos	20,09%	30,28%	22,64%	14,72%	12,72%
	Canadá	1,49%	2,12%	2,14%	1,71%	0,00%
	México	2,77%	2,67%	1,22%	3,23%	3,96%
	Argentina	5,68%	7,61%	5,30%	6,42%	3,40%
	Chile	2,84%	2,15%	4,17%	2,87%	2,18%
	Uruguai	1,68%	0,84%	1,10%	2,54%	2,25%
	Paraguai	0,70%	0,25%	0,10%	1,19%	1,25%
	Outros Países da América do Sul	4,79%	4,77%	3,08%	4,63%	6,68%
	Portugal / Grécia	5,59%	6,67%	4,12%	6,10%	5,46%
	Espanha	3,66%	3,38%	3,12%	2,76%	5,40%
	França	7,96%	6,92%	11,60%	7,09%	6,21%
	Inglaterra	5,91%	8,65%	4,71%	5,30%	5,00%
	Itália	6,56%	6,29%	4,37%	5,82%	9,78%
	Alemanha	7,10%	4,69%	8,62%	6,51%	8,57%
	Holanda / Bélgica	1,67%	0,76%	0,83%	1,85%	3,25%
	Áustria / Suíça	3,33%	1,14%	2,43%	4,31%	5,43%
	Japão	1,32%	1,83%	1,30%	1,91%	0,25%
	China / Coreia	0,66%	0,43%	1,17%	1,04%	0,00%
	África	3,86%	1,65%	7,47%	4,34%	2,00%
Países não especificados	12,33%	6,93%	10,51%	15,68%	16,21%	
<b>Mai</b>	Estados Unidos	18,54%	29,33%	36,03%	13,66%	13,68%
	Canadá	2,22%	1,19%	6,45%	2,47%	1,00%
	México	1,72%	2,36%	2,74%	2,13%	1,35%
	Argentina	8,38%	7,97%	24,21%	6,10%	3,60%
	Chile	4,47%	2,50%	15,62%	1,91%	2,31%
	Uruguai	1,39%	0,63%	2,15%	1,99%	2,18%
	Paraguai	0,81%	0,05%	0,44%	0,64%	2,94%
	Outros Países da América do Sul	3,32%	3,43%	4,36%	3,93%	4,88%
	Portugal / Grécia	5,66%	4,32%	9,77%	5,92%	8,30%
	Espanha	4,64%	7,22%	6,72%	3,60%	5,69%
	França	8,33%	5,01%	22,98%	7,20%	6,47%
	Inglaterra	5,30%	8,28%	7,63%	5,29%	5,12%
	Itália	5,38%	7,24%	9,64%	6,04%	3,97%
	Alemanha	4,89%	3,01%	10,81%	6,23%	4,38%
	Holanda / Bélgica	1,95%	0,70%	3,47%	3,76%	1,84%
	Áustria / Suíça	4,19%	1,91%	5,96%	3,35%	9,75%
	Japão	1,97%	1,51%	5,14%	1,78%	1,43%
	China / Coreia	1,13%	0,15%	2,60%	1,57%	1,35%
	África	4,45%	1,44%	9,97%	5,66%	5,10%
Países não especificados	11,25%	11,75%	13,11%	16,76%	14,63%	

(conclusão)

Mês		Categoria das UH'S				
		Total	5*	4*	3*	2*
<b>Junho</b>	Estados Unidos	22,82%	32,47%	45,47%	15,41%	20,75%
	Canadá	2,49%	3,02%	1,36%	1,84%	6,25%
	México	1,41%	2,28%	0,98%	1,32%	2,50%
	Argentina	10,47%	9,58%	31,67%	6,03%	5,08%
	Chile	7,51%	3,36%	31,97%	1,87%	0,33%
	Uruguai	1,07%	0,81%	2,35%	1,68%	0,50%
	Paraguai	2,60%	0,22%	4,80%	2,32%	5,67%
	Outros Países da América do Sul	4,28%	3,56%	6,69%	5,47%	5,67%
	Portugal / Grécia	2,81%	2,44%	5,76%	4,00%	1,83%
	Espanha	3,18%	4,04%	3,47%	3,08%	5,33%
	França	6,16%	4,16%	15,50%	7,33%	3,83%
	Inglaterra	5,73%	10,22%	8,01%	4,60%	5,83%
	Itália	3,55%	5,87%	3,86%	5,61%	2,42%
	Alemanha	5,88%	5,47%	12,39%	6,22%	5,33%
	Holanda / Bélgica	1,65%	0,93%	1,52%	3,64%	2,17%
	Áustria / Suíça	2,18%	1,85%	3,51%	3,72%	1,83%
	Japão	1,71%	1,78%	1,94%	2,23%	2,58%
	China / Coréia	0,73%	0,48%	0,96%	0,85%	1,33%
	África	3,53%	1,08%	8,80%	5,08%	2,67%
Países não especificados	10,23%	6,36%	8,97%	17,70%	18,09%	
<b>Julho</b>	Estados Unidos	20,26%	32,90%	19,47%	18,06%	13,62%
	Canadá	2,07%	0,82%	2,01%	2,21%	3,65%
	México	2,29%	2,94%	2,33%	2,35%	0,85%
	Argentina	10,67%	8,23%	17,13%	6,38%	2,35%
	Chile	3,94%	1,97%	7,22%	1,74%	0,90%
	Uruguai	1,35%	0,60%	1,15%	2,00%	0,75%
	Paraguai	1,20%	0,10%	2,35%	0,56%	0,25%
	Outros Países da América do Sul	3,73%	3,80%	2,80%	4,58%	4,38%
	Portugal / Grécia	4,05%	1,23%	3,63%	5,21%	5,49%
	Espanha	4,56%	3,40%	5,73%	4,38%	1,75%
	França	7,17%	4,45%	6,64%	9,49%	4,35%
	Inglaterra	4,58%	9,41%	3,49%	4,57%	2,29%
	Itália	4,80%	3,92%	3,39%	6,45%	5,90%
	Alemanha	4,14%	2,85%	5,60%	3,49%	2,14%
	Holanda / Bélgica	2,26%	1,00%	0,70%	4,89%	0,70%
	Áustria / Suíça	3,76%	1,99%	4,11%	3,18%	7,15%
	Japão	1,12%	0,91%	0,67%	1,24%	2,94%
	China / Coréia	0,96%	0,48%	0,88%	0,99%	1,94%
	África	4,26%	9,64%	2,63%	4,05%	4,39%
Países não especificados	12,84%	9,35%	8,06%	14,18%	34,24%	
<b>Agosto</b>	Estados Unidos	21,47%	33,45%	19,34%	16,19%	13,34%
	Canadá	1,33%	1,10%	1,99%	0,63%	0,42%
	México	2,51%	2,04%	2,81%	1,60%	6,25%
	Argentina	11,12%	8,03%	16,35%	5,67%	8,75%
	Chile	2,42%	3,00%	2,96%	1,08%	2,09%
	Uruguai	1,70%	0,39%	1,67%	3,01%	1,25%
	Paraguai	1,10%	0,13%	1,08%	1,78%	2,09%
	Outros Países da América do Sul	4,18%	2,22%	3,89%	4,86%	11,26%
	Portugal / Grécia	5,53%	4,87%	4,41%	6,71%	11,25%
	Espanha	4,95%	3,90%	5,14%	5,37%	5,84%
	França	5,23%	3,87%	6,33%	4,47%	5,83%
	Inglaterra	5,09%	9,65%	2,84%	5,47%	2,09%
	Itália	7,19%	5,84%	7,07%	7,42%	12,50%
	Alemanha	4,60%	4,07%	4,92%	5,40%	0,83%
	Holanda / Bélgica	2,38%	0,54%	3,38%	2,52%	1,67%
	Áustria / Suíça	3,68%	2,27%	5,16%	3,02%	1,25%
	Japão	1,99%	3,85%	0,87%	2,10%	2,50%
	China / Coréia	1,46%	0,93%	2,16%	1,11%	0,00%
	África	3,07%	1,34%	3,03%	4,63%	3,33%
Países não especificados	8,98%	8,54%	4,62%	16,95%	7,50%	

Com a nova formulação metodológica atendendo aos interesses dos empresários do ramo, passou-se a coletar tais informações referentes ao total de “room night” do mês, considerando os Hotéis Residência ou Flat’s como uma categoria a parte. Conforme tabela a seguir, verifica-se que, nos últimos quatro meses do ano, os “room nights” internacionais vendidos aos americanos ficaram próximos dos 10%.

Percentual de "room night"

(continua)

Mês		Total	Categoria das Unidades de Hospedagem				
			5*	4*	3*	2*	Flat
<b>Setembro</b>	Estados Unidos	8,79%	20,75%	5,22%	3,62%	1,71%	0,45%
	Canadá	0,80%	1,21%	0,99%	0,44%	0,14%	0,07%
	México	1,00%	1,53%	1,19%	0,52%	0,16%	0,30%
	Argentina	2,63%	3,10%	1,81%	2,89%	0,83%	5,77%
	Chile	1,00%	1,33%	0,54%	1,21%	0,16%	1,87%
	Uruguai	0,41%	0,19%	0,73%	0,32%	0,00%	0,60%
	Paraguai	0,30%	0,03%	0,20%	0,16%	0,40%	3,22%
	Outros Países da América do Sul	1,77%	2,53%	1,09%	1,08%	7,09%	0,07%
	Portugal / Grécia	1,14%	0,94%	1,31%	1,42%	0,48%	0,15%
	Espanha	1,98%	5,09%	0,99%	0,61%	0,48%	0,00%
	França	3,88%	7,98%	1,18%	3,74%	0,96%	1,72%
	Inglaterra	3,53%	8,14%	1,44%	1,94%	3,09%	0,30%
	Itália	2,08%	2,78%	1,44%	2,44%	0,93%	1,35%
	Alemanha	2,52%	2,99%	2,35%	2,25%	2,98%	1,95%
	Holanda / Bélgica	2,85%	0,88%	0,46%	8,26%	1,59%	0,00%
	Áustria / Suíça	0,71%	0,84%	0,99%	0,50%	0,00%	0,00%
	Japão	1,17%	2,83%	0,51%	0,65%	0,19%	0,00%
	China / Coreia	0,82%	1,08%	1,02%	0,61%	0,00%	0,00%
	África	1,66%	4,20%	0,85%	0,41%	0,16%	1,05%
Países não especificados	5,38%	8,25%	3,53%	5,02%	6,60%	1,65%	
<b>Outubro</b>	Estados Unidos	9,75%	22,12%	5,12%	5,12%	2,24%	3,13%
	Canadá	0,75%	1,20%	0,40%	0,85%	0,20%	0,35%
	México	0,95%	1,83%	0,69%	0,56%	0,07%	0,69%
	Argentina	2,84%	3,73%	3,13%	1,94%	0,26%	3,82%
	Chile	0,83%	1,01%	0,73%	0,87%	0,00%	1,04%
	Uruguai	0,48%	0,30%	0,24%	1,08%	0,13%	0,00%
	Paraguai	0,16%	0,16%	0,10%	0,26%	0,07%	0,00%
	Outros Países da América do Sul	1,70%	2,14%	1,11%	2,39%	0,66%	0,00%
	Portugal / Grécia	1,72%	2,33%	1,20%	2,12%	0,07%	1,04%
	Espanha	2,13%	4,23%	1,87%	0,88%	0,20%	1,04%
	França	4,42%	9,55%	1,82%	3,40%	2,17%	0,00%
	Inglaterra	2,77%	5,12%	2,03%	1,43%	1,78%	2,78%
	Itália	1,57%	1,53%	1,64%	1,84%	0,39%	1,04%
	Alemanha	3,21%	3,31%	5,00%	1,89%	1,45%	0,35%
	Holanda / Bélgica	1,58%	0,78%	0,69%	3,73%	0,59%	0,69%
	Áustria / Suíça	1,21%	1,05%	1,04%	1,58%	1,58%	0,69%
	Japão	0,86%	1,46%	0,54%	0,91%	0,00%	0,00%
	China / Coreia	0,90%	1,17%	0,74%	1,14%	0,00%	0,00%
	África	1,13%	0,69%	0,75%	2,41%	0,00%	0,00%
Países não especificados	6,72%	8,13%	5,41%	7,51%	4,21%	5,21%	
<b>Novembro</b>	Estados Unidos	9,38%	21,48%	3,34%	6,49%	2,36%	2,92%
	Canadá	0,69%	0,80%	0,57%	0,47%	2,36%	0,37%
	México	0,73%	1,08%	0,75%	0,56%	0,34%	0,00%
	Argentina	2,79%	3,41%	2,49%	3,17%	0,34%	1,48%
	Chile	0,40%	0,50%	0,40%	0,44%	0,00%	0,00%
	Uruguai	0,44%	0,00%	0,20%	1,31%	0,00%	0,00%
	Paraguai	0,05%	0,00%	0,06%	0,11%	0,00%	0,00%
	Outros Países da América do Sul	1,36%	1,84%	1,39%	1,07%	1,35%	0,00%
	Portugal	1,43%	1,58%	1,00%	1,33%	1,35%	3,98%
	Espanha	2,09%	4,85%	1,40%	0,53%	1,68%	0,00%
	França	2,77%	3,98%	1,91%	1,45%	11,11%	0,00%
	Inglaterra	4,45%	11,48%	0,99%	1,35%	7,74%	0,70%
	Itália	2,78%	4,91%	1,33%	1,96%	7,07%	0,00%
	Alemanha	3,55%	4,06%	3,60%	3,30%	4,38%	0,74%
	Holanda / Bélgica	1,79%	1,53%	1,74%	1,89%	4,71%	0,00%
	Áustria / Suíça	1,11%	1,51%	0,54%	1,18%	3,03%	0,00%
	Japão	1,03%	1,76%	1,44%	0,12%	0,34%	0,00%
	China / Coreia	1,75%	0,16%	3,02%	2,53%	0,00%	0,00%
	África	1,42%	4,44%	0,32%	0,02%	0,00%	0,70%
Países não especificados	5,22%	6,77%	2,71%	5,93%	12,79%	0,35%	

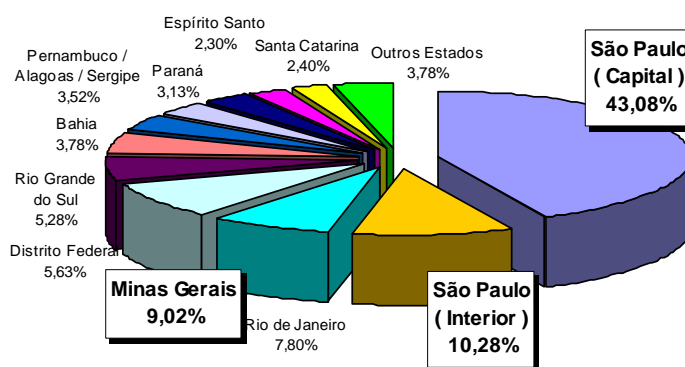
(conclusão)

Mês		Total	Categoria das Unidades de Hospedagem				
			5*	4*	3*	2*	Flat
Dezembro	Estados Unidos	11,14%	21,49%	7,79%	6,54%	0,53%	-
	Canadá	0,45%	0,56%	0,58%	0,26%	0,00%	-
	México	1,49%	2,15%	2,00%	0,53%	0,00%	-
	Argentina	2,37%	2,30%	2,74%	2,44%	0,09%	-
	Chile	0,90%	0,94%	1,26%	0,63%	0,00%	-
	Uruguai	0,58%	0,23%	0,23%	1,43%	0,00%	-
	Paraguai	0,09%	0,03%	0,22%	0,01%	0,00%	-
	Outros Países da América do Sul	1,49%	2,06%	1,15%	0,77%	4,39%	-
	Portugal	2,07%	3,89%	2,01%	0,63%	0,35%	-
	Espanha	1,60%	3,12%	1,71%	0,24%	0,09%	-
	França	3,29%	7,17%	2,37%	0,97%	0,44%	-
	Inglaterra	3,03%	4,56%	4,04%	0,93%	0,00%	-
	Itália	3,51%	4,09%	3,60%	3,37%	0,53%	-
	Alemanha	2,22%	1,75%	3,19%	1,97%	0,09%	-
	Holanda / Bélgica	2,60%	0,76%	0,78%	6,86%	0,70%	-
	Áustria / Suíça	0,98%	0,71%	1,11%	1,25%	0,09%	-
	Japão	0,49%	0,71%	0,33%	0,40%	0,70%	-
	China / Coréia	1,35%	0,57%	1,43%	2,29%	0,00%	-
	África	1,03%	1,66%	0,74%	0,92%	0,00%	-
	Países não especificados	5,07%	5,65%	4,28%	6,26%	0,26%	-

## Estimativa do número de hóspedes em 2003

Estima-se que, em 2003, 575.851 dos turistas que visitaram a Cidade do Rio de Janeiro sejam provenientes do Estado de São Paulo, sendo 464.911 da Capital Paulista, representando 43,08% dos turistas nacionais e 110.940 de outras cidades (10,28%). Em seguida, têm-se 97.295 que vieram de Minas Gerais, representando 9,02%, conforme observa-se na tabela e gráfico a seguir.

Procedência Nacional	2003	
	TOTAL	%
São Paulo ( Capital )	464.911	43,08%
São Paulo ( Interior )	110.940	10,28%
Minas Gerais	97.295	9,02%
Rio de Janeiro	84.190	7,80%
Distrito Federal	60.713	5,63%
Rio Grande do Sul	57.027	5,28%
Bahia	40.822	3,78%
Pernambuco / Alagoas / Sergipe	38.023	3,52%
Paraná	33.734	3,13%
Santa Catarina	25.871	2,40%
Espírito Santo	24.771	2,30%
Outros Estados	40.803	3,78%
<b>Total</b>	<b>1.079.101</b>	<b>100,00%</b>



No que se refere aos turistas vindos de fora do país, estima-se que 276.127 sejam provenientes da Europa, o que representa 40,90% dos turistas internacionais, com destaque para os franceses e ingleses, que foram os principais turistas europeus no ano.

Já analisando os turistas estrangeiros de uma maneira geral, os originários dos Estados Unidos são os principais visitantes do Rio. A estimativa é de que 152.952, ou seja 22,66% dos turistas internacionais, tenham ocupado as unidades de hospedagem cariocas.

Procedência Internacional	2003	
	TOTAL	%
<b>América do Sul</b>	<b>115.834</b>	<b>17,16%</b>
Argentina	52.047	7,71%
Chile	21.826	3,23%
Uruguai	8.160	1,21%
Paraguai	6.218	0,92%
Outros Países	27.583	4,09%
<b>América do Norte</b>	<b>182.675</b>	<b>27,06%</b>
Estados Unidos	152.952	22,66%
Canadá	13.875	2,06%
México	15.848	2,35%
<b>Europa</b>	<b>276.127</b>	<b>40,90%</b>
França	53.187	7,88%
Inglaterra	46.663	6,91%
Itália	44.782	6,63%
Alemanha	44.229	6,55%
Espanha	29.906	4,43%
Escandinávia	18.330	2,72%
Holanda / Bélgica / Luxemburgo	12.978	1,92%
Europa do Leste	11.576	1,71%
Portugal	8.558	1,27%
Áustria / Suíça	5.919	0,88%
<b>Ásia</b>	<b>27.445</b>	<b>4,07%</b>
China / Coreia	15.206	2,25%
Japão	12.238	1,81%
<b>África</b>	<b>25.254</b>	<b>3,74%</b>
<b>Outros Países</b>	<b>47.721</b>	<b>7,07%</b>
<b>Total</b>	<b>675.056</b>	<b>100,00%</b>

